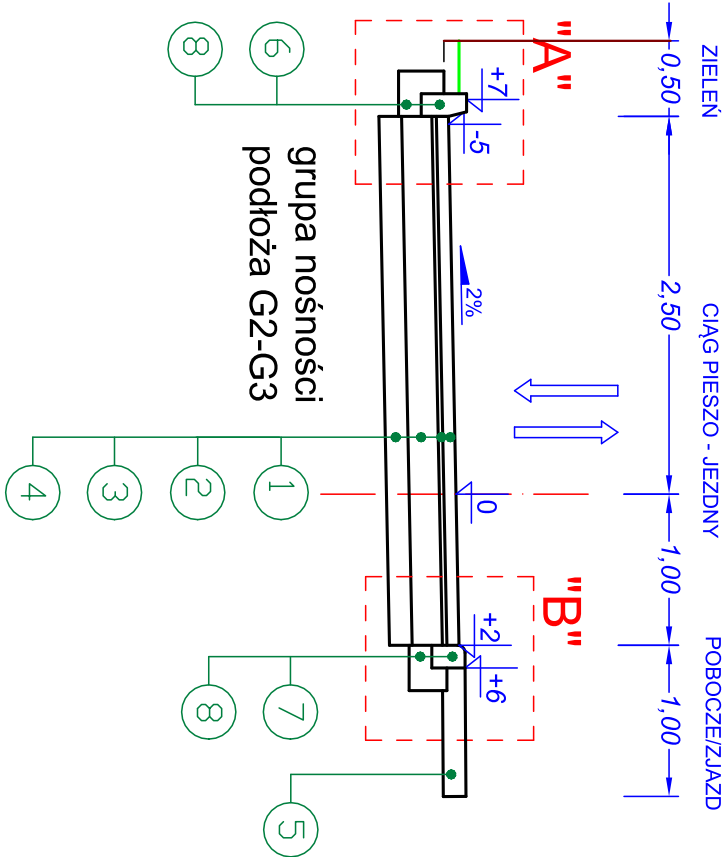
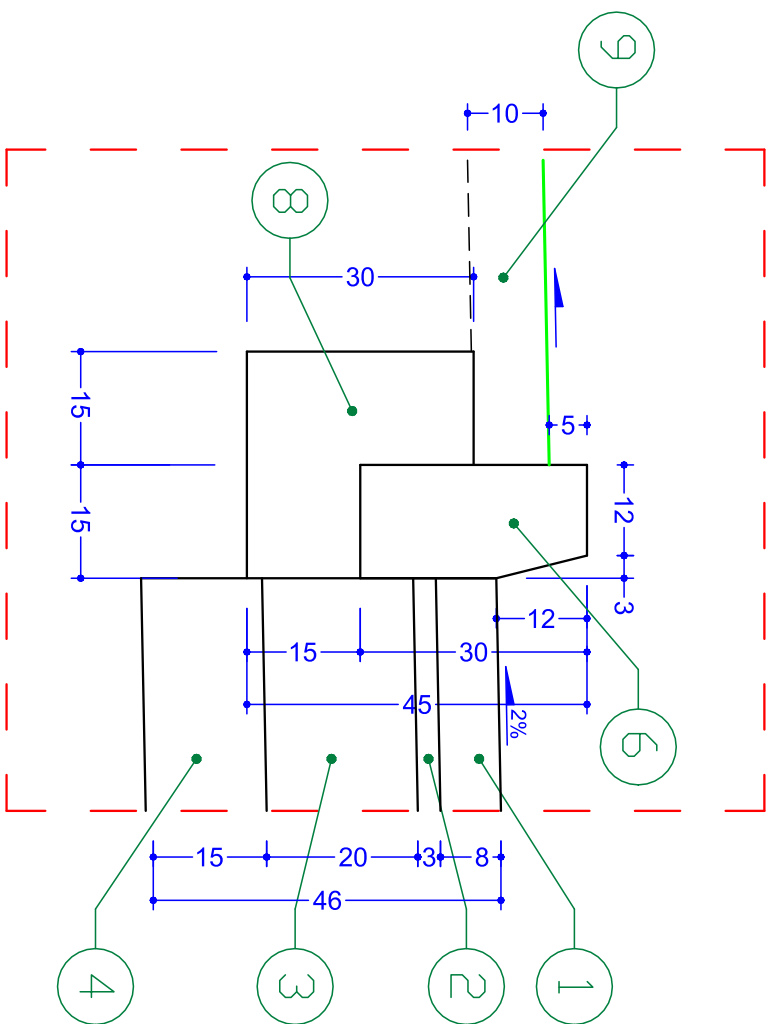


PRZEKRÓJ NORMALNY NR 1  
odcinek J-K

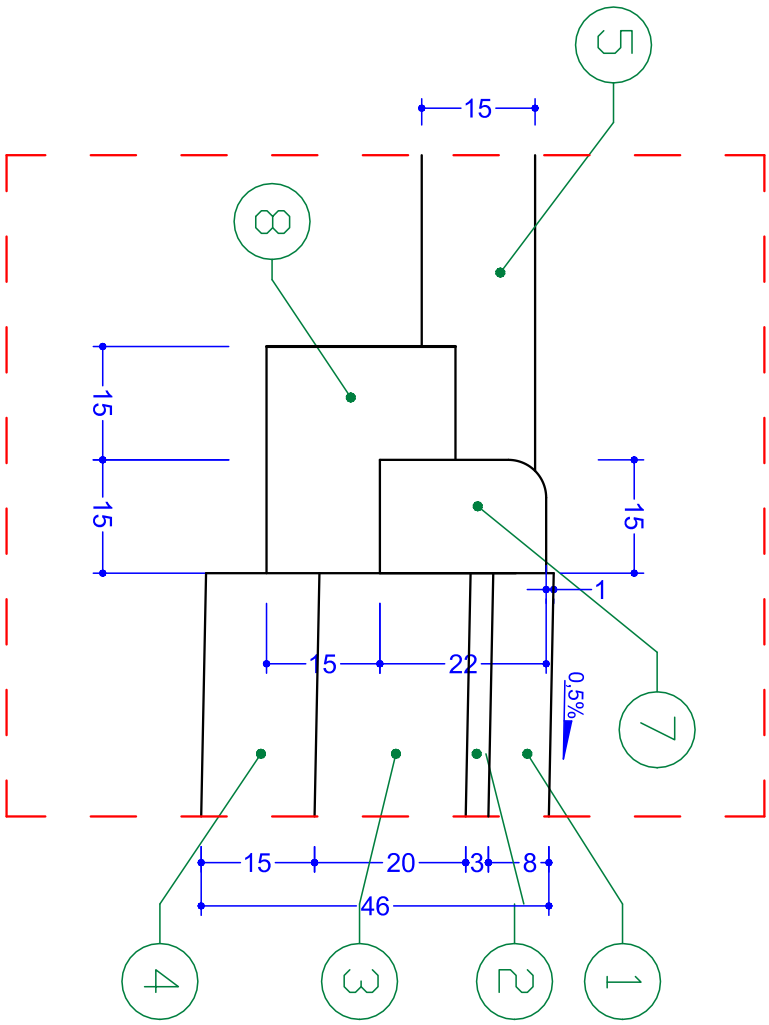
- OZNACZENIA:
- 1 - Betonowa kostka brukowa gr. 8 cm, grafit BEHATON
  - 2 - Podsyпка cementowo - piaskowa 1:4 gr. 3 cm,
  - 3 - Podbudowa gr. 20 cm z kruszywa łamanego 0/31.5 mm, stabilizowanego mechanicznie,
  - 4 - Warstwa wzmacniająca gr. 15 cm z gruntu stabilizowanego cementem Rm=2,5 MPa,
  - 5 - Nawierzchnia gr. 15 cm z kruszywa łamanego 0/31.5 mm, stabilizowanego mechanicznie,
  - 6 - Krawężnik betonowy 15 x 30 cm, stojący,
  - 7 - Krawężnik betonowy 15 x 22 cm, najazdowy,
  - 8 - Ława betonowa C-12/15 z oporem,
  - 9 - Humus gr. 10 cm, obsiany mieszaną traw niskich,



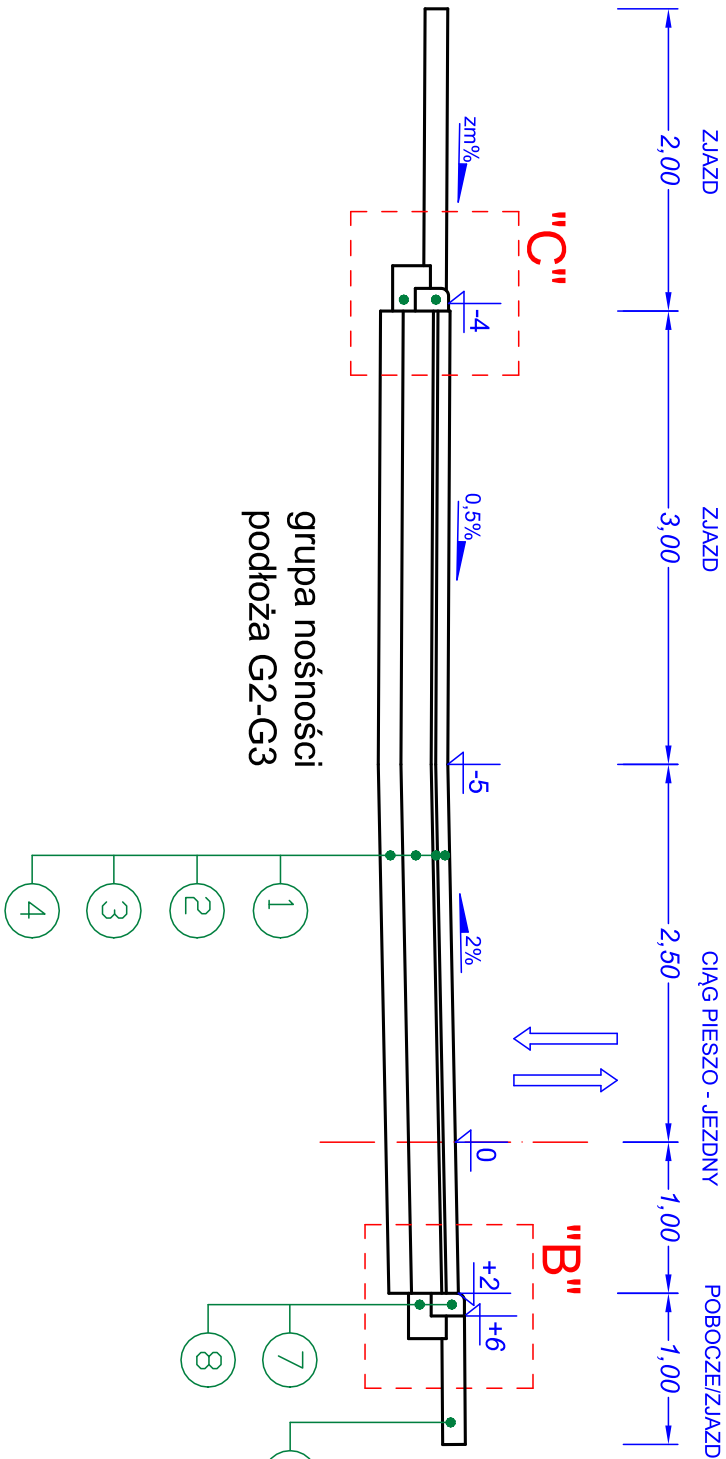
szczegól "A"  
skala 1:10



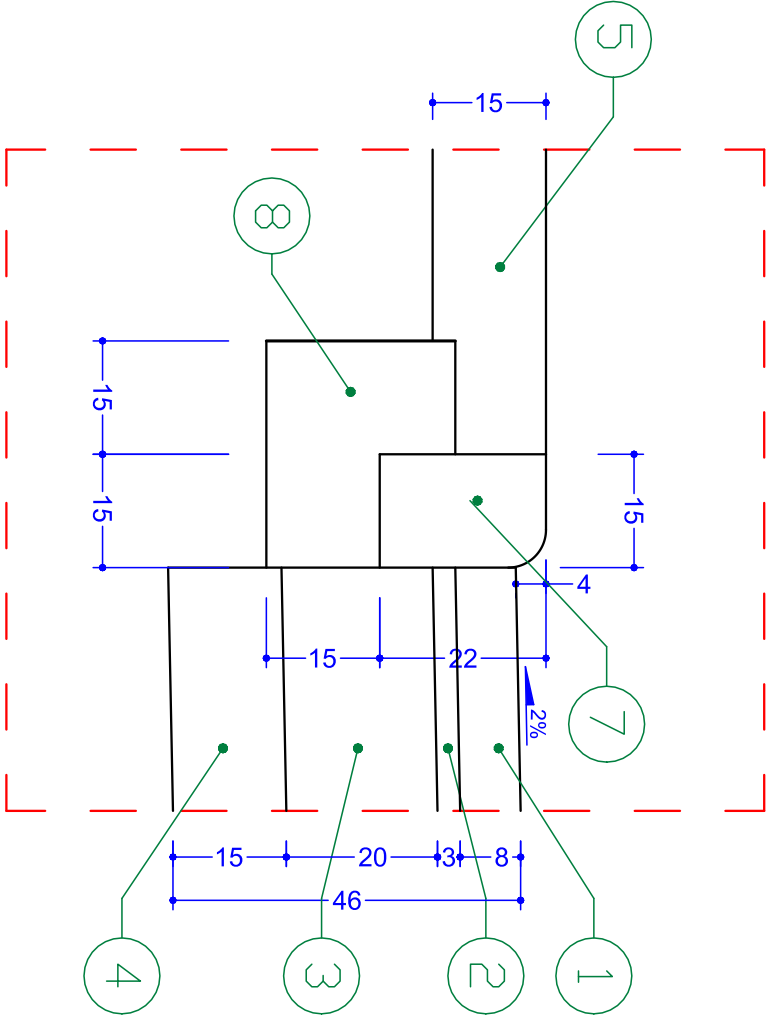
szczegól "C"  
skala 1:10



PRZEKROJ NORMALNY NR 2  
km 0+085



szczegól "B"  
skala 1:10



OBIEKT:	UZBROJENIE OS. CHROBRY II W KROŚNIE ODRZAŃSKIM - BUDOWA SIECI DROG, KANALIZACJI SANITARNEJ, KANALIZACJI DESZCZOWEJ I SIECI WODOCIĄGOWEJ.			
RYSUNEK:	PRZEKROJE NORMALNE SKALA 1:50			
AUTOR:	imię i nazwisko:	uprawnienia:	data i podpis:	nr rys.
PROJEKTANT B. DROGOWEJ	mgr inż. Piotr Sawiak	upr. nr 02/05/ZG specj. drogowa	02.2008	4