

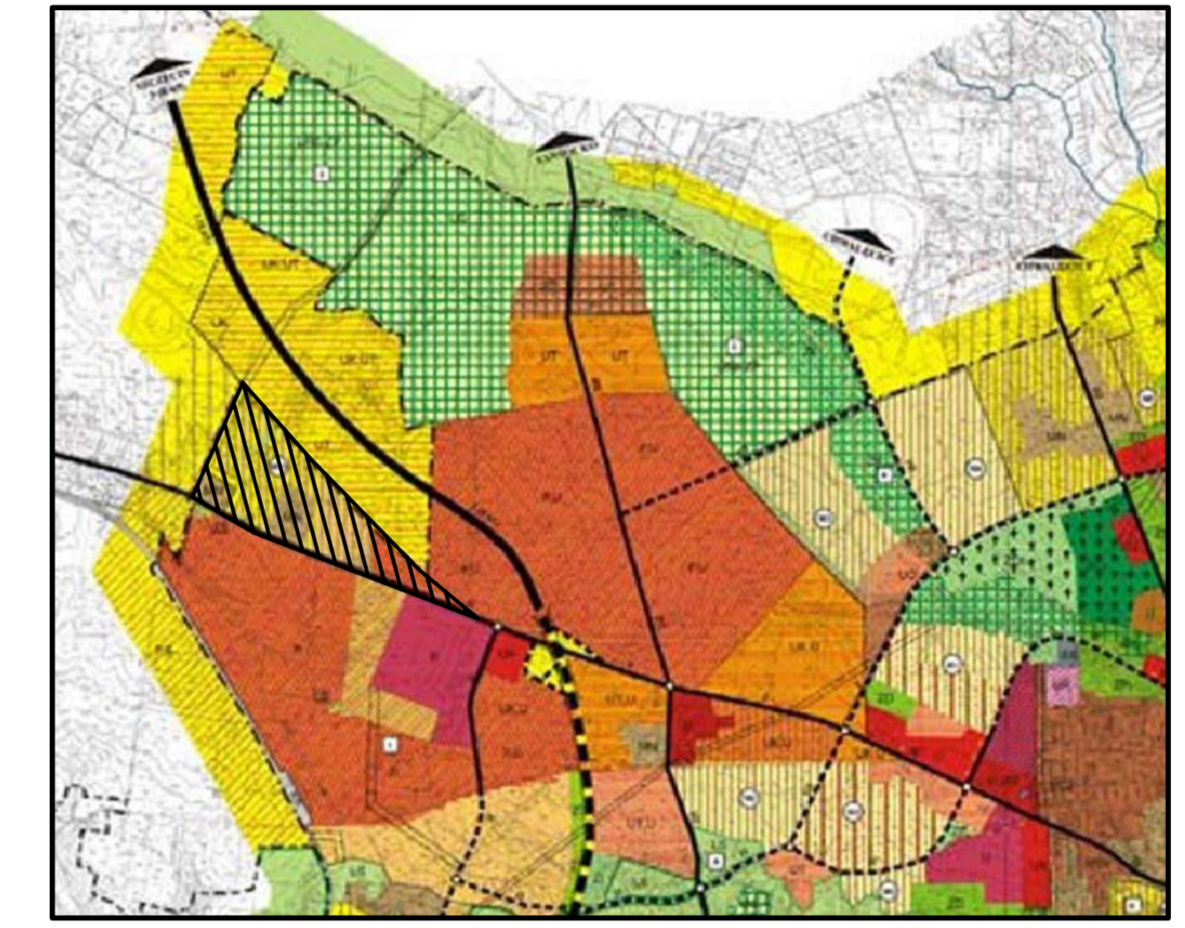
# MIEJSCOWY PLAN ZAGOSPODAROWANIA PRZESTRZENNEGO MIASTA GORZOWA WLKP.

## OBSZARU POŁOŻONEGO PO PRAWEJ STRONIE ULICY SZCZECIŃSKIEJ W KIERUNKU BACZYNY

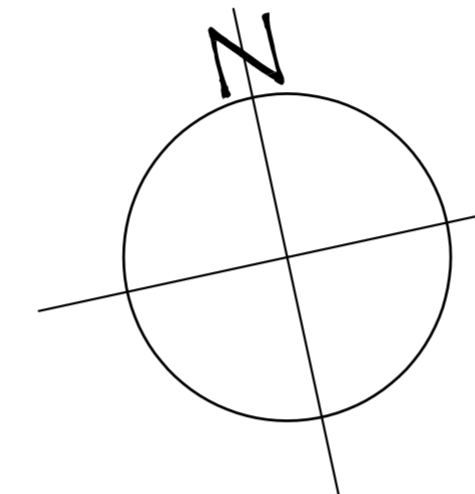
### LEGENDA

- GRANICE ADMINISTRACYJNE
- GRANICE OBSZARU OBJĘTEGO PLANEM MIEJSCOWYM
- LINIE ROZGRANICZAJĄCE TERENY O RÓŻNYM PRZEZNACZENIU LUB RÓŻNYCH ZASADACH ZAGOSPODAROWANIA
- OBOWIĄZUJĄCE LINIE ZABUDOWY
- NIEPRZEKRACZALNE LINIE ZABUDOWY
- LINIE PODZIAŁU WEWNĘTRZNEGO NA DZIAŁKI EWIDENCYJNE ISTNIEJĄCE / PROJEKTOWANE
- ORIENTACYJNA LOKALIZACJA NOWOPROJEKTOWANEJ ZABUDOWY MIESZKANIOWEJ JEDNORODZINNEJ
- MN** TERENY ZABUDOWY MIESZKANIOWEJ JEDNORODZINNEJ
- MW** TERENY ZABUDOWY MIESZKANIOWEJ WIELORODZINNEJ
- U/MN** TERENY ZABUDOWY USŁUGOWEJ Z DOPUSZCZENIEM ZABUDOWY MIESZKANIOWEJ JEDNORODZINNEJ
- U** TERENY ZABUDOWY USŁUGOWEJ
- US** TERENY SPORTU I REKREACJI
- ZP** TEREN ZIELENI URZĄDZONEJ
- ZL** TEREN LASU OCHRONNEGO
- WS** TEREN WÓD POWIERZCHNIOWYCH
- PP** TEREN PŁACU MIEJSKIEGO
- KDL** TERENY DRÓG LOKALNYCH
- KDD** TERENY DRÓG DOJAZDOWYCH
- KDW** TERENY DRÓG WEWNĘTRZNYCH
- KPR** TERENY CIĄGÓW PIESZO - ROWEROWYCH
- E** TERENY STACJI TRANSFORMATOROWYCH
- TERENY PŁACÓW ZABAW I MIEJSC REKREACJI
- STREFA KONTROLOWANA GAZOCIĄGU WYSOKIEGO CIŚNIENIA
- LINIE WYMIAROWANIA
- ELEMENTY KOMPZYCJI PRZESTRZENNEJ:**
- OSIE WIDOKOWE
- DOMINANTY ARCHITEKTONICZNE
- AKCENTY ARCHITEKTONICZNE I URBANISTYCZNE
- SCHEMAT LOKALIZACJI SIECI INFRASTRUKTURY TECHNICZNEJ:**
- SIEĆ WODOCIĄGOWA
- SIEĆ KANALIZACJI SANITARNEJ
- SIEĆ KANALIZACJI DESZCZOWEJ
- SIEĆ GAZOWA
- SIEĆ ELEKTROENERGETYCZNA
- SIEĆ TELETECHNICZNA
- NAPOWIETRZNA LINIA ELEKTROENERGETYCZNA PRZEZNACZONA DO LKWIDACJI

WYRYS ZE STUDIUM UWARUNKOWAŃ I KIERUNKÓW  
ZAGOSPODAROWANIA PRZESTRZENNEGO  
MIASTA GORZOWA WLKP.



Obszar objęty planem miejscowym



GMINA  
LUBISZYN

GMINA  
LUBISZYN

SKALA 1 : 1000

1 cm - 10 m

