



2018/40

17.06.2019
upr. kor-v

upr. 17-08-2019
BPM
Zacisze

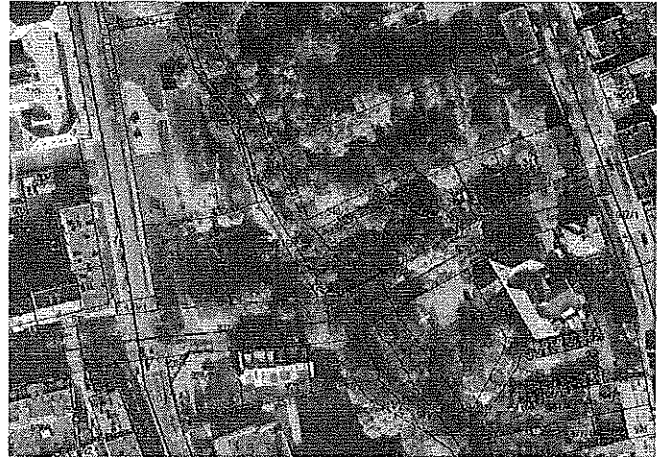
Gorzów Wlkp. 2019-06-14

INTERPELACJA

Szanowny Panie Prezydencie,

Po nawalnych deszczach 6 i 11 czerwca, chciałabym zaproponować kilka rozwiązań opracowanych na podstawie „Planu adaptacji Miasta Gorzów Wlkp. do zmian klimatu do roku 2030”

1. Proponuję utworzenie zbiornika małej retencji / polderu dla Kłodawki, w okolicy ulicy Borowskiego na terenie wskazanym na zdjęciu w ramach gospodarowania wodami z nawalnych opadów. Działka jest prywatna ale wystawiona jest od dłuższego czasu na sprzedaż. Urządzenie tam zbiornika powierzchniowego byłoby alternatywą dla zapewnienia możliwości kolekcji i retencji wody, która obecnie wylewa się na jezdnię Borowskiego i parking budynku 1b. Pod ścieżką wymagane byłyby z pewnością przepusty, jednak biorąc pod uwagę straty, jakie powoduje regularne ostatnio zalewanie tego terenu, obawiam się, że żadne pieniądze nie będą tu zbyt duże.
2. Zwracam się z prośbą o opracowanie systemu prognoz stanu wody w kanalizacji deszczowej - sformułowanie matematycznego modelu hydrodynamicznego przepływu wód opadowych oraz zaimplementowanie go w odpowiednim oprogramowaniu zespolonym z systemem monitoringu i zarządzania pracą kanalizacji deszczowej (zgodnie z zaleceniem „Planu adaptacji...”).
3. Zwracam się z prośbą o stworzenie kompleksowego systemu kolekcji, bezpiecznego odprowadzania, podczyszczania oraz retencji nadmiaru wód opadowych w skali całego miasta, z wykorzystaniem zasobów przyrodniczych miasta (zgodnie z zaleceniem „Planu adaptacji...”). W ramach programu proszę o zabezpieczenie na trwającym obecnie etapie zmiany studium terenów do małej retencji i renaturyzacji w tym celu.
4. Zwracam się z prośbą o obsadzenie pasów zieleni w pasach drogowych zielenią mającą wysokie zdolności infiltracyjne oraz nie wymagającą koszenia, w celu stworzenia pasów infiltracyjnych dla odprowadzania wód opadowych z jezdni.



Z informacji pozyskanych od Związku Szkółkarzy Polskich wynika, że łatwiejsze do utrzymania od trawników są skupiny krzewów nieformowanych. Pozwalają na zatrzymanie wilgoci w ziemi, osłaniają kierowców przed światłami samochodów



nadjeżdżających z przeciwka, w razie kolizji amortyzują uderzenie samochodu („przechwytują” rozpędzoną masę), uniemożliwiają przekraczanie arterii komunikacyjnych w miejscach niedozwolonych, wpływają na poprawę mikroklimatu, rozpraszają fale dźwiękowe, dzięki czemu zmniejszają natężenie hałasu. Związek zaleca stosowanie następujących gatunków:

Berberys ottawski 'Superba'	Pęcherznica kalinolistna 'Luteus'
Berberys Thunberga	Pięciornik krzewiasty 'Abbotswood'
Berberys Thunberga 'Bonanza Gold'	Pięciornik krzewiasty 'Goldfinger'
Berberys Thunberga 'Rose Glow'	Porzeczkę alpejską 'Schmidt'
Bez czarny 'Aurea'	Tawuła japońska 'Goldflame'
Bez czarny 'Laciniata'	Tawuła japońska 'Goldmound'
Irga błyszcząca	Tawuła japońska 'Goldflame'
Jaśminowiec wonny 'Aureus'	Tamaryszek francuski
Pęcherznica kalinolistna 'Diabolo'	Tamaryszek drobnokwiatowy

5. Proszę o przystąpienie do utworzenia Katalogu Dobrych Praktyk - wytycznych dla planistów i projektantów, z priorytetem ustawionym na zabezpieczenie przed uszczelnianiem gruntu i wprowadzaniu elementów wspomagających infiltrację i lokalną podziemną infiltrację wód.

Jako wzorcowy proponuję Katalog z Wrocławia, który zakłada szczegółowe wytyczne dla stosowania elementów:

Muldy chłonne,	Rowy infiltracyjne,
Geokompozyty sorbuujące wodę,	Suche zbiorniki retencyjne,
Ogrody deszczowe,	Zbiorniki odparowujące,
Wypustki uliczne,	Powierzchniowe zbiorniki retencyjne,
Konstrukcje magazynujące wodę wokół drzew,	Powierzchnie przepuszczalne ażurowe,
Dachy zielone,	Podziemne zbiorniki retencyjne,
Powierzchnie przepuszczalne zadarnione lub żwirowe,	Korytka filtracyjne,
Obiekty hydrofitowe,	Studnie chłonne,
Zbiorniki infiltracyjne,	Skrzynki retencyjno-rozsączające,
	Komory drenażowe.

<https://www.wroclaw.pl/srodowisko/files/dokumenty/8811/Katalog%20Dobrych%20Praktyk%20-%20Odrogi.pdf>

6. W związku z informacjami, jakie napływają z kraju (Skierniewice i Łańcut) o braku wody w sieci zwracam się z prośbą o opracowanie możliwości optymalizacji zużycia i dystrybucji wody w mieście. Obawiam się sytuacji, że i nam pewnego dnia zabraknie wody pitnej. Bardzo proszę o poświęcenie temu tematowi już dziś większej uwagi oraz części budżetu.

W nawiązaniu do powyższych spraw, proszę o zmianę priorytetów finansowych miasta z inwestycji, które nie są absolutnie niezbędne na takie, które pozwolą zapewnić dostęp do wody, energii elektrycznej oraz zabezpieczyć miasto przed skutkami nawałnic.

Marta Bejnar-Bejnarowicz