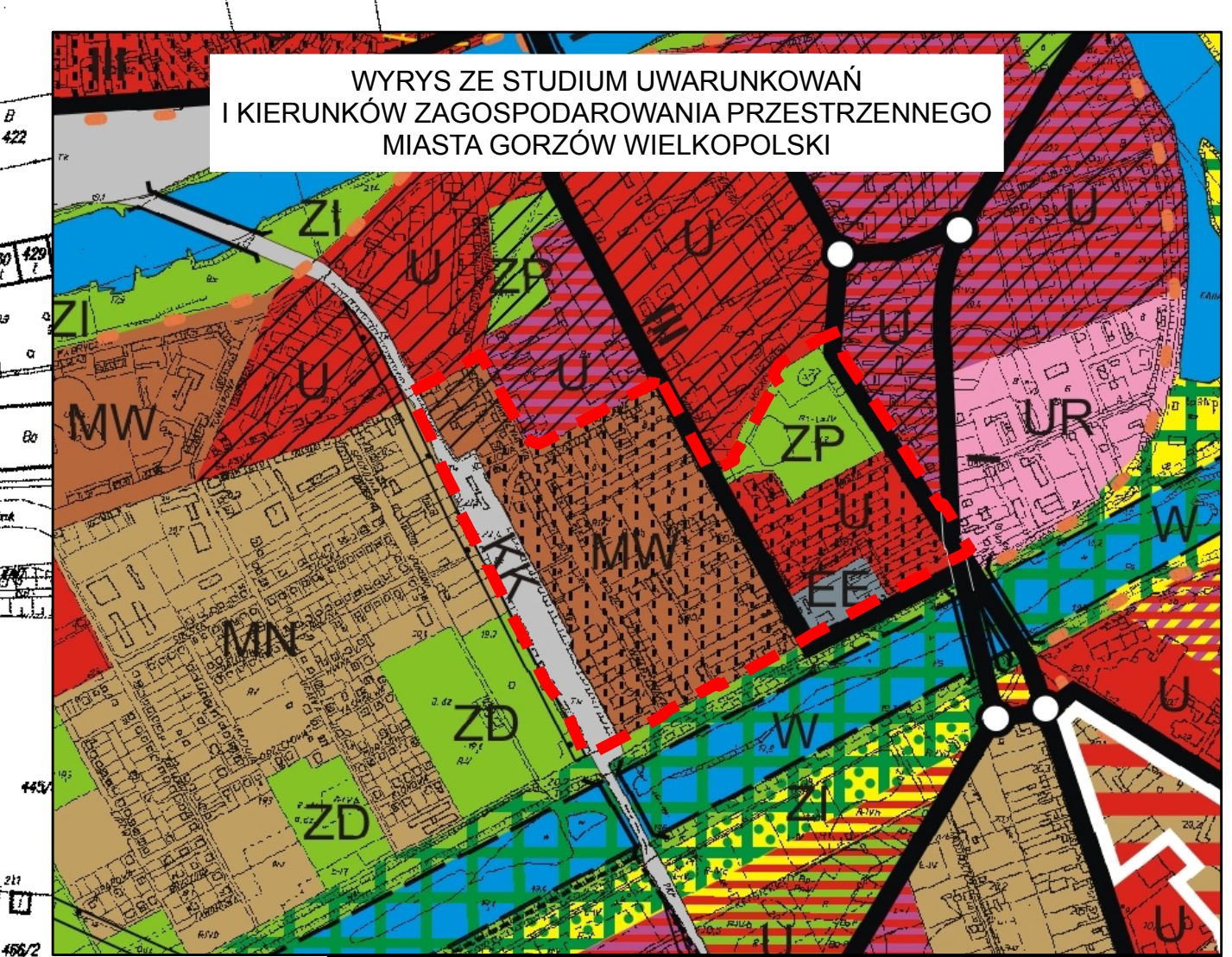


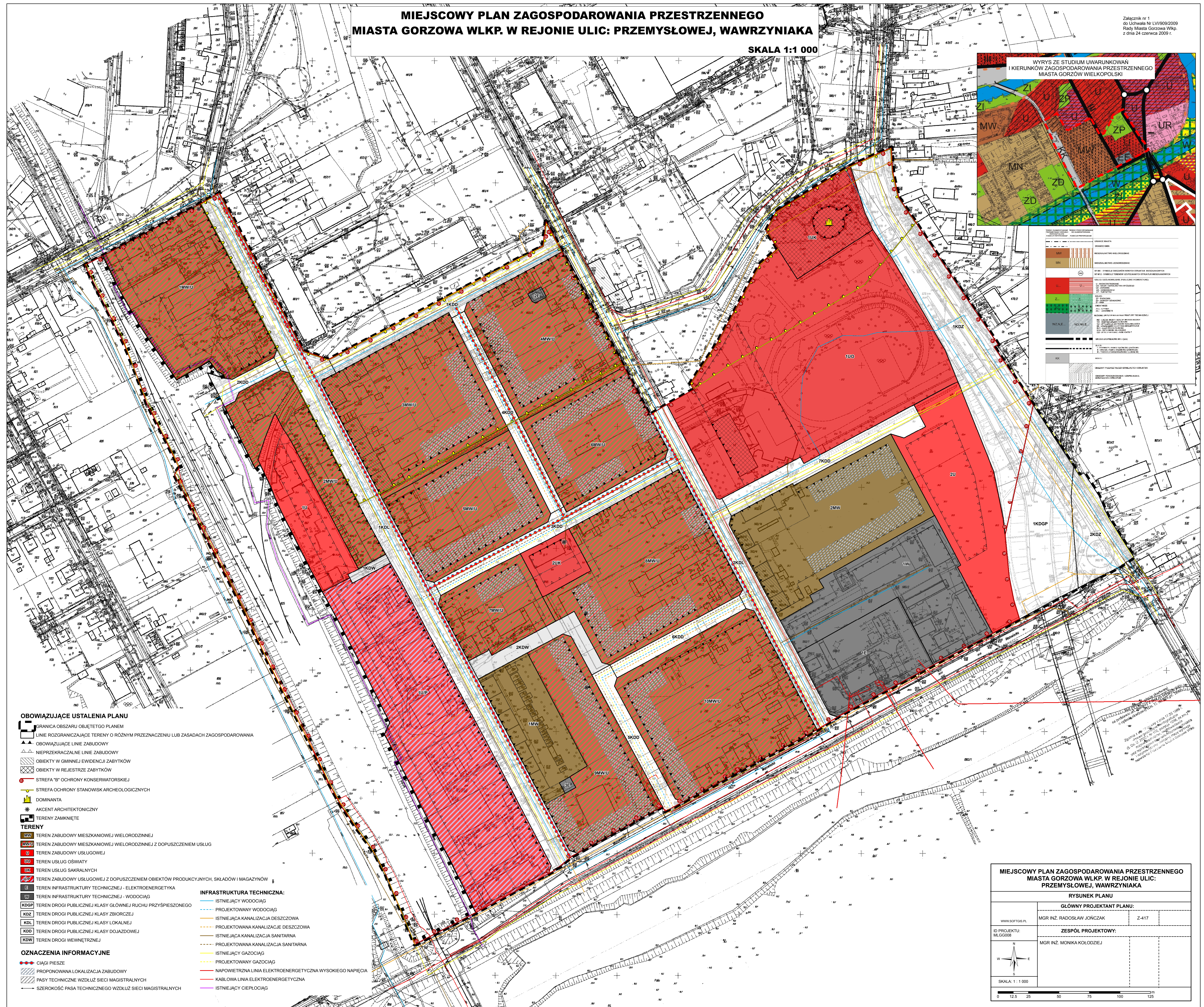
# MIEJSCOWY PLAN ZAGOSPODAROWANIA PRZESTRZENNEGO MIASTA GORZÓWA WLKP. W REJONIE ULIC: PRZEMYSŁOWEJ, WAWRZYNIAKA

SKALA 1:1 000

Załącznik nr 1  
do Uchwały Nr LVI/909/2009  
Rady Miasta Gorzowa Wlkp.  
z dnia 24 czerwca 2009 r.



LEGENDA	
	GRANICA OBSZARU OBJĘTEGO PLANEM
	LINIE ROZGRANICZAJĄCE TERENY O RÓŻNYM PRZEZNACZENIU LUB ZASADACH ZAGOSPODAROWANIA
	OBOWIĄZUJĄCE LINIE ZABUDOWY
	NIEPRZEKRACZALNE LINIE ZABUDOWY
	OBIEKTY W GMINNEJ EWIDENCJI ZABYTKÓW
	OBIEKTY W REJESTRZE ZABYTKÓW
	STREFA "b" OCHRONY KONSERWATORSKIEJ
	STREFA OCHRONY STANOWISK ARCHEOLOGICZNYCH
	DOMINANTA
	AKCENT ARCHITEKTONICZNY
	TERENY ZAMKNIĘTE
<b>TERENY</b>	
	TEREN ZABUDOWY MIESZKANIOWEJ WIELORODZINNEJ
	TEREN ZABUDOWY MIESZKANIOWEJ WIELORODZINNEJ Z DOPUSZCZENIEM USŁUG
	TEREN ZABUDOWY USŁUGOWEJ
	TEREN USŁUG OŚWIATY
	TEREN USŁUG SAKRALNYCH
	TEREN ZABUDOWY USŁUGOWEJ Z DOPUSZCZENIEM OBIEKTÓW PRODUKCYJNYCH, SKŁADÓW I MAGAZYNÓW
	TEREN INFRASTRUKTURY TECHNICZNEJ - ELEKTROENERGETYKA
	TEREN INFRASTRUKTURY TECHNICZNEJ - WODOCIĄG
	TEREN DROGI PUBLICZNEJ KLASY GŁÓWNEJ RUCHU PRZYSPIESZONEGO
	TEREN DROGI PUBLICZNEJ KLASY ZBIORCZEJ
	TEREN DROGI PUBLICZNEJ KLASY LOKALNEJ
	TEREN DROGI PUBLICZNEJ KLASY DOJAZDOWEJ
	TEREN DROGI WEWNĘTRZNEJ
<b>INFRASTRUKTURA TECHNICZNA:</b>	
	ISTNIEJĄCY WODOCIĄG
	PROJEKTOWANY WODOCIĄG
	ISTNIEJĄCA KANALIZACJA DESZCZOWA
	PROJEKTOWANA KANALIZACJA DESZCZOWA
	ISTNIEJĄCA KANALIZACJA SANITARNA
	PROJEKTOWANA KANALIZACJA SANITARNA
	ISTNIEJĄCY GAZOCIĄG
	PROJEKTOWANY GAZOCIĄG
	NAPOWIETRZNA LINIA ELEKTROENERGETYCZNA WYSOKIEGO NAPIĘCIA
	KABLOWA LINIA ELEKTROENERGETYCZNA
	ISTNIEJĄCY CIEPŁOCIĄG
<b>OZNACZENIA INFORMACYJNE</b>	
	CIĄGI PIESZE
	PROPONOWANA LOKALIZACJA ZABUDOWY
	PASY TECHNICZNE WZDŁUŻ SIECI MAGISTRALNYCH
	SZEROKOŚĆ PASA TECHNICZNEGO WZDŁUŻ SIECI MAGISTRALNYCH



<b>MIEJSCOWY PLAN ZAGOSPODAROWANIA PRZESTRZENNEGO MIASTA GORZÓWA WLKP. W REJONIE ULIC: PRZEMYSŁOWEJ, WAWRZYNIAKA</b>		
<b>RYSunEK PLANU</b>		
<b>Główny Projektant Planu:</b>		
www.softgis.pl	MGR INŻ. RADOŚLAW JONCZAK	Z-417
<b>ZESPÓŁ PROJEKTOWY:</b>		
ID PROJEKTU: MLG0088	MGR INŻ. MONIKA KOŁODZIEJ	
SKALA: 1 : 1 000		