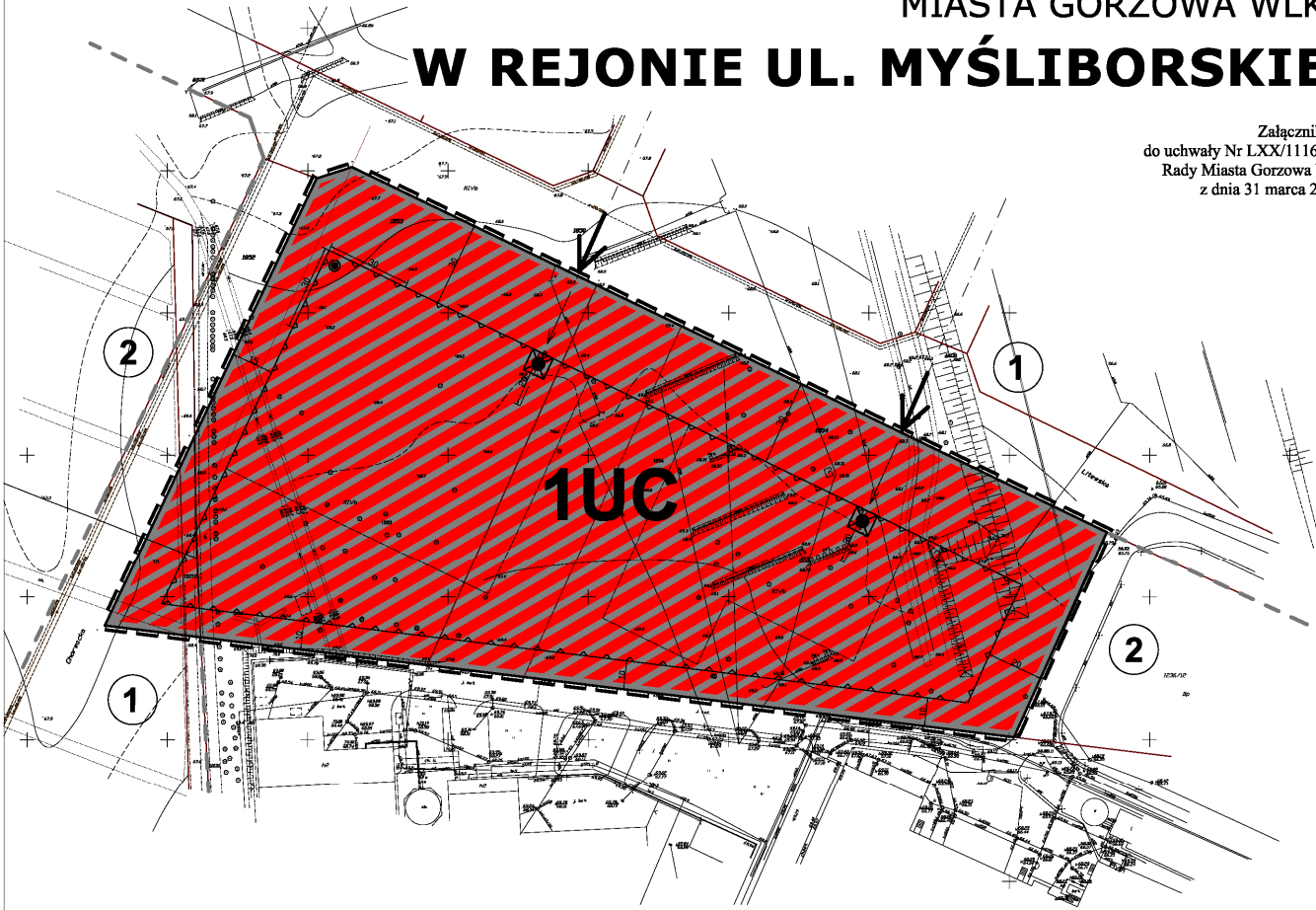


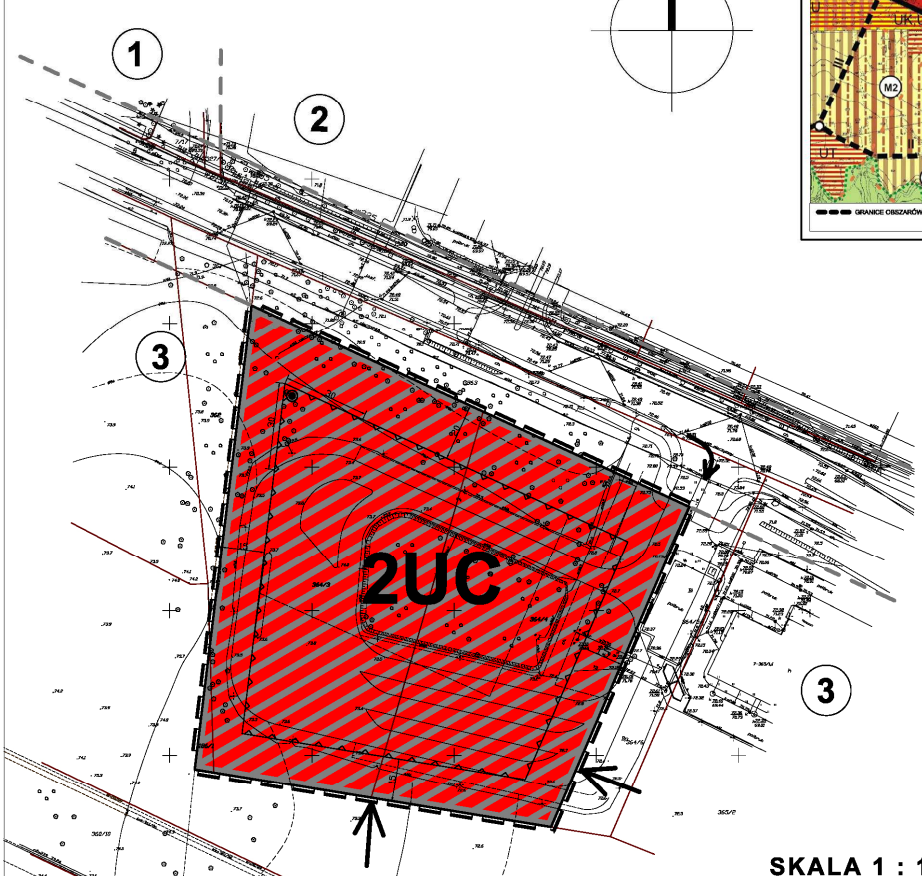
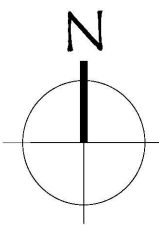
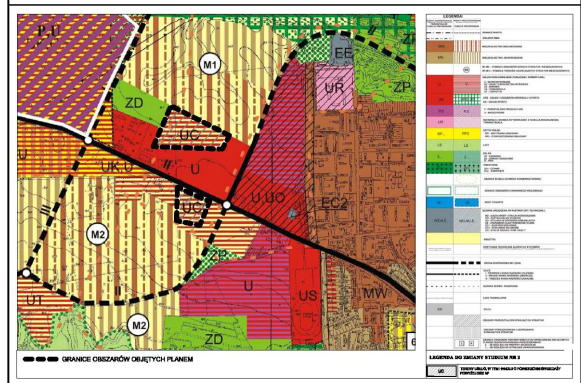
ZMIANA MIEJSCOWYCH PLANÓW ZAGOSPODAROWANIA PRZESTRZENNEGO MIASTA GORZOWA WLKP. W REJONIE UL. MYŚLIBORSKIEJ

Załącznik Nr 1
do uchwały Nr LXX/1116/2010
Rady Miasta Gorzowa Wlkp.
z dnia 31 marca 2010 r.



- OZNACZENIA DODATKOWE:**
- 1 TEREN OBJĘTY MIEJSCOWYM PLANEM ZAGOSPODAROWANIA PRZESTRZENNEGO OBSZARU POŁOŻONEGO W GORZOWIE WLKP. NA POŁNOC OD ULICY MYŚLIBORSKIEJ - UCHWAŁA NR LXVII/10002 RADY MIEJSKIEJ W GORZOWIE WLKP. Z DNIA 27 MARCA 2002 R. (DZ. URZ. WOLA LUBUSKIEGO Z DNIA 19 MARCIA 2002 R. NR 31, POZ. 500)
 - 2 TEREN OBJĘTY ZMIANĄ MIEJSCOWEGO PLANU ZAGOSPODAROWANIA PRZESTRZENNEGO OBSZARU POŁOŻONEGO W GORZOWIE WLKP. NA POŁNOC OD ULICY MYŚLIBORSKIEJ - UCHWAŁA NR XLV/803/2006 RADY MIASTA GORZOWA WLKP. Z DNIA 27 CZERWCA 2006 R. (DZ. URZ. WOLA LUBUSKIEGO Z DNIA 24 LIPCA 2007 R. NR 78, POZ. 107)
 - 3 TEREN OBJĘTY MIEJSCOWYM PLANEM ZAGOSPODAROWANIA PRZESTRZENNEGO OBSZARU POŁOŻONEGO W GORZOWIE WLKP. NA POŁUDNIE OD UL. MYŚLIBORSKIEJ - UCHWAŁA NR XXIV/2003 RADY MIASTA W GORZOWIE WLKP. Z DNIA 2 LIPCA 2003 R. (DZ. URZ. WOLA LUBUSKIEGO Z DNIA 2 PAŹDZIERNIKA 2003 R. NR 76, POZ. 1189)
- GRANICE POMIĘDZY PLANAMI OZNACZONYMI NUMERAMI: 1, 2, 3

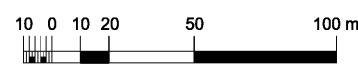
Wyrusze z Studium uwarunkowań i kierunków zagospodarowania przestrzennego Miasta Gorzowa Wlkp., uchwalonego uchwałą Nr XII/131/2003 Rady Miasta Gorzowa Wlkp. z dnia 18 czerwca 2003 r., zmienionego uchwałą Nr LXIV/903/2006 Rady Miasta Gorzowa Wlkp. z dnia 30 sierpnia 2006 r., zmienionego uchwałą Nr LXV/1046/2009 Rady Miasta Gorzowa Wlkp. z dnia 25 listopada 2009 r.



- OZNACZENIA:**
- GRANICE OBSZARÓW OBJĘTYCH PLANEM
 - LINIE ROZGRANICZAJĄCE TERENY O RÓŻNYM PRZEWIĄZANIU LUB RÓŻNYCH ZASADACH ZAGOSPODAROWANIA TOŻSAMIE Z GRANICAMI PLANU
 - NIENAPRZECZAJĄCE LINIE ZABUDOWY
 - TERENY USŁUG KOMERCYJNYCH W TYM OBIĘTOŚCIAM USŁUGOWYCH HANDELU WIELKOPOWIERZCHOŃCZEGO
 - MIEJSCA GŁÓWNYCH WIJAZDÓW
 - MIEJSCA GŁÓWNEGO JAZDU Z UL. MYŚLIBORSKIEJ - NA ZASADZIE PRAWOSKROŃ
 - ORIENTACJA NA LOKALIZACJĘ ZABUDOWY
 - LINIE PODZIAŁU WEWNĘTRZNEGO NA DZIAŁKI EWIDENCYJNE ISTNIEJĄCE / PLANOWANA - ORIENTACYJNA
 - DANE WYMIAROWE
- ELEMENTY KOMPZYCJI PRZESTRZENNEJ:**
- OSIE WIDOKOWE
 - DOMINANTY
 - AKCENTY ARCHITEKTONICZNE
- SIECI INFRASTRUKTURY TECHNICZNEJ:**
- SIEĆ WODOCIĄGOWA
 - SIEĆ KANALIZACJI SANITARNEJ I DESZCZEWI
 - SIEĆ GAZOWA
 - SIEĆ ELEKTROENERGETYCZNA
 - SIEĆ TELETECHNICZNA
 - SIEĆ CIEPŁOWNICZA

SKALA 1 : 1000

1 cm = 10 m



ASTEIA
Architektura i Urbanistyka
Międzynarodowe Biuro Architektoniczne
Gorzów Wlkp. 2010