

Od: [REDACTED]  
Do: <sekretariat3@um.gorzow.pl>  
Wysłano: 21 stycznia 2016 18:14  
Temat: Obręby ewidencyjne i obwody wyborcze  
Witam serdecznie.

Chodzi o informacje dotyczące powierzchni obrębów ewidencyjnych i obwodów wyborczych, a ściślej ile wynosi ich powierzchnia. Jeśli dodatkowo mógłbym odstać informacje dotyczące gęstości zaludnienia i w obrębach i obwodach to też by mi pomogło. A jeśli dodatkowo są jakieś mapy, to także. Dane mogę odebrać osobiście bądź drogą mailową.

Dziękuję [REDACTED]

PS. Mój telefon w razie czego [REDACTED]



**PREZYDENT MIASTA  
GORZÓWA WIELKOPOLSKIEGO**

Urząd Miasta  
ul. Sikorskiego 3-4  
66-400 Gorzów Wlkp.

T: +48 95 7355 500  
F: +48 95 7355 670  
E: kancelaria@um.gorzow.pl  
I: www.gorzow.pl

Gorzów Wlkp., 27.01.2016r.

BPR.1431.1.12.2016.RA



Odpowiadając na Pana wniosek z dnia 21 stycznia br. o udostępnienie informacji publicznej Wydział Geodezji i Katastru przekazuje dane dotyczące powierzchni, liczby ludności oraz gęstości zaludnienia w okręgach wyborczych oraz obrębach ewidencyjnych miasta Gorzowa Wlkp.

Obszary okręgów wyborczych określone były w 2012 roku i mogą ulec zmianie. Obręby ewidencyjne wchodzą w skład ewidencji gruntów i budynków prowadzonej w Wydziale Geodezji i Katastru. Dane dotyczące liczby ludności pochodzą z Wydziału Spraw Obywatelskich (stan na 22 maja 2015r.) i pozyskane były w związku z prowadzonym projektem rewitalizacji. Liczba ludności jest niedoszacowana, co wynika z problemu jednorazowego łączenia dwóch baz. Na podstawie powyższych danych wyliczono gęstość zaludnienia w poszczególnych obszarach. W ramach odpowiedzi przygotowano dwie mapy – z obrębami ewidencyjnymi oraz okręgami wyborczymi, ich powierzchnią, liczbą ludności i gęstością zaludnienia.

Zachęcamy również do korzystania z dwóch geoportali miejskich pod adresem:

1. [https://qgiscloud.com/gorzowmapy/plan\\_miasta](https://qgiscloud.com/gorzowmapy/plan_miasta) - gdzie można generować dowolnej wielkości plan miasta w formacie PDF,
2. [www.wms.gorzow.pl](http://www.wms.gorzow.pl) – gdzie zawarte są szczegółowe dane dotyczące m.in. działek ewidencyjnych, konturów klasyfikacyjnych oraz miejscowych planów zagospodarowania przestrzennego.

PREZYDENT MIASTA  
*Jacek Wójcicki*

Załączniki:

1. Mapa obrębów ewidencyjnych Gorzowa Wlkp.
2. Mapa okręgów wyborczych Gorzowa Wlkp.

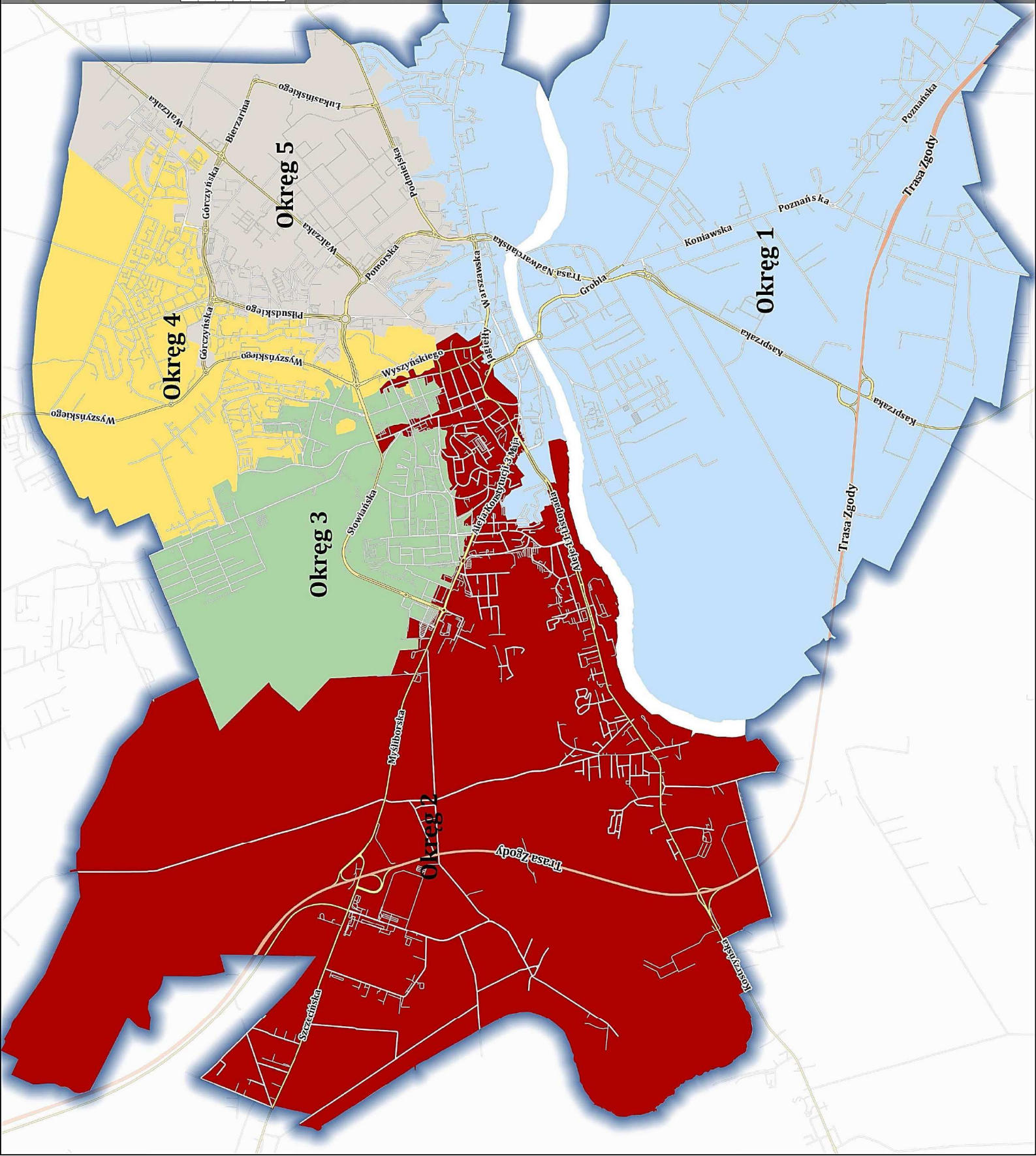
**OKRĘGI WYBORCZE  
GORZÓW WLKP.**



KODOBIEKTU	data utw	l. ludn.	pow km kw	os/km kw.
Okręg 5	2012.06.29	24291	7,45	3260
Okręg 1	2012.06.29	24179	33,84	714
Okręg 2	2012.06.29	20953	29,03	722
Okręg 3	2012.06.29	20934	6,68	3134
Okręg 4	2012.06.29	24694	7,6	3248

niedoszacowanie liczby ludności - 7,3 % (dane z 22.05.15r. o os. zameldowanych na stałe i czasowo)  
liczba ludności wg GUS (31 XII 2014r) - 124 145

powierzchnia okręgów wyb. (bez rz. Warty) - 84,6 km kw.  
powierzchnia całego miasta - 85,72 km kw.

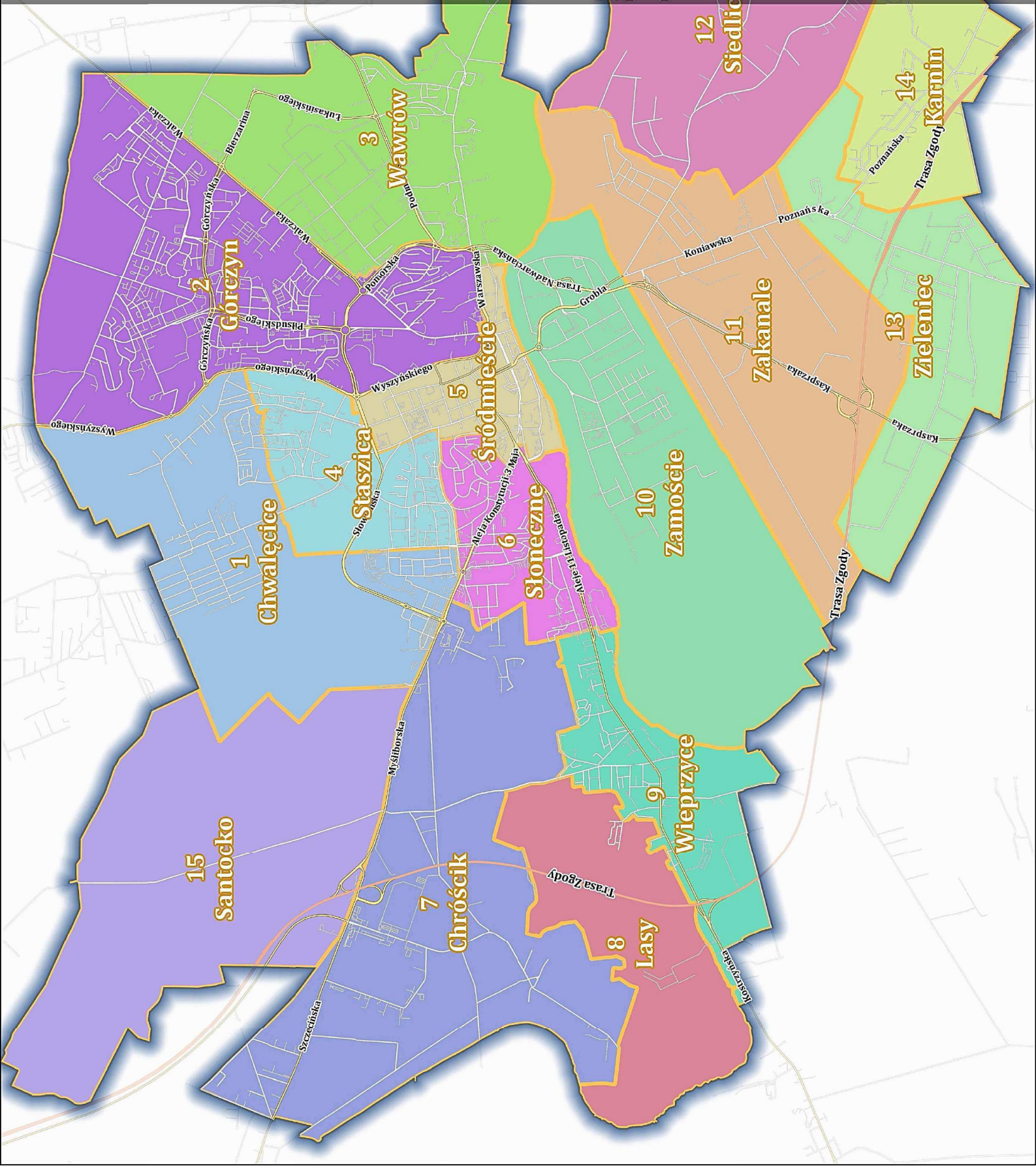


**OBREBY EWIDENCYJNE  
GORZÓW WLKP.**



nazwa	l. lud.	pow km kw	os/km kw.
15 Santocko	4	8,87	0,45
1 Chwałęcice	9077	6,78	1339
4 Staszica	13801	2,52	5476
3 Wawrów	3323	6,87	484
5 Śródmieście	13458	1,74	7734
6 Słoneczne	12685	2,4	5285
8 Lasy	261	4,21	62
9 Wieprzyce	1749	3,08	568
10 Zamoście	8316	8,3	1002
11 Zakanale	2949	7,9	373
12 Siedlice	1589	6,64	239
13 Zieleniec	927	4,7	197
14 Karnin	858	2,95	291
7 Chróścik	1001	9,9	101
2 Górzyn	45032	8,86	5083

niedoszacowanie liczby ludności - 7,3% (dane z 22.05.15r. o os. zameldowanych na stałe i czasowo) liczba ludności wg GUS (31 XII 2014r.) - 124 145 powierzchnia całego miasta - 85,72 km kw.



1:35 000

