

From [REDACTED]

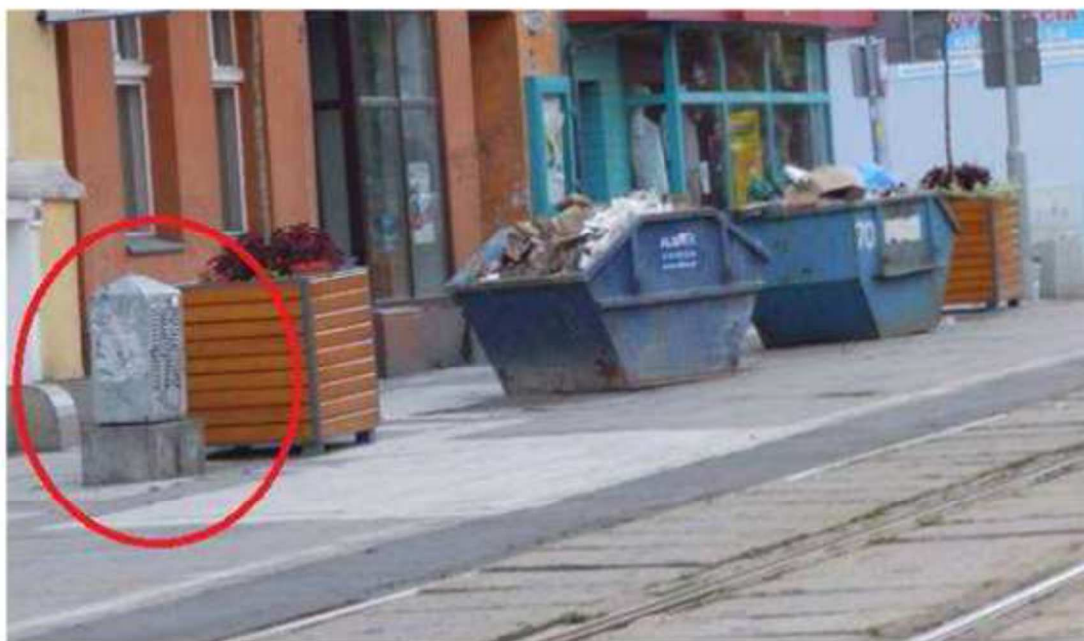
Sent: Sunday, August 14, 2016 10:31 PM

To: Sekretaria Sekretarza Miasta <sekretariat3@um.gorzow.pl>; kancelaria@um.gorzow.pl; Informacja Publiczna <informacjapubliczna@um.gorzow.pl>

Subject: informacja publiczna - skrzynki i kontenery

Bardzo proszę o informacje w zakresie:

1. umowy, na podstawie których wolno stojące skrzynki (z których jedna została zaznaczona na zdjęciu) zostały umieszczone w przestrzeni miasta.



2. Liczba tych "skrzynek" w Gorzowie i ich rozmieszczenie.

3. Opłaty, jakie zostały do tej pory naliczone i pobrane za umiejscowienie tych skrzynek.

4. Czy istnieją umowy/dokumenty, na podstawie których kontenery widoczne na zdjęciu, zajmują przestrzeń publiczną? Jeśli tak, poproszę o ich skan.

Z poważaniem,





**SEKRETARZ MIASTA  
GORZÓWA WIELKOPOLSKIEGO**

Urząd Miasta  
ul. Sikorskiego 3-4  
66-400 Gorzów Wlkp.

T: +48 95 7355 500  
F: +48 95 7355 670  
E: kancelaria@um.gorzow.pl  
I: www.gorzow.pl

Gorzów Wlkp. 29 sierpnia 2016 roku

WOR.IV.1431.271.2016.KW

**Pani**



W odpowiedzi na złożony przez Panią 16 sierpnia 2016 roku wniosek o udostępnienie informacji publicznej, zachowując chronologię pytań, informuję że:

1. Skrzynka elektryczna widoczna na przesłanym zdjęciu została ustawiona przed 1985 r. przez Zakład Energetyczny. Przed wejściem ustawy o drogach publicznych z dnia 21 marca 1985 r. (Dz. U. z 2015r. poz. 40) nie istniał obowiązek wnoszenia opłat za ustawienie skrzynek w pasie drogowym. Po wejściu w życie ww. ustawy, mając na uwadze ład przestrzenny Miasta, nie wyrażamy zgody na lokalizację w pasie drogowym skrzynek (jedynie w niezbędnych sytuacjach). Inwestor montuje skrzynki na własnej działce.
2. Na mapie zasadniczej miasta Gorzów Wielkopolski wykazane jest 7367 różnego rodzaju szafek sterowniczych (szafki wykazano zgodnie z Instrukcją techniczną K1). Powyższa liczba jest wielkością orientacyjną, ponieważ aktualizacja mapy w zakresie szafek sterowniczych leży w gestii właścicieli sieci. Położenie szafek sterowniczych zarejestrowane jest w bazie GESUT - geodezyjnej ewidencji sieci uzbrojenia terenu – stanowiącej część Państwowego Zasobu Geodezyjnego i Kartograficznego. Dane z zasobu udostępniane są odpłatnie, na podstawie *Ustawy z dnia 17 maja 1989 r. Prawo geodezyjne i kartograficzne (Dz. U. z 2015 r. poz. 520 ze zm.)*. Więcej informacji znajduje się w Biuletynie Informacji Publicznej dla Gorzowa Wielkopolskiego, w zakładce: „*Jak załatwić sprawę/Rodzaje spraw/GEODEZJA I KATASTER*”. Pełne dane w zakresie rozmieszczenia szafek sterowniczych posiadają właściciele sieci: PGNiG S.A., ENEA S.A., Orange Polska S.A. itd.

3. System informatyczny nie generuje statystyki opłat za ustawienie skrzynek. Przy wydawaniu zgody na umieszczenie skrzynek w pasie drogowym opłata wyliczana jest jako suma rzutu powierzchni kabla elektrycznego i powierzchni skrzynki łącznie. Nie ma możliwości wyodrębnienia opłaty tylko za skrzynki.
4. Nie wydano decyzji zezwalającej na podstawie której za zgodą zarządcy drogi kontenery na gruz widoczne na zdjęciu mogłyby zostać ustawione na ul. Chrobrego.

*Z poważaniem*

SEKRETARZ MIASTA  
*Ł.*  
Łukasz Marcinkiewicz