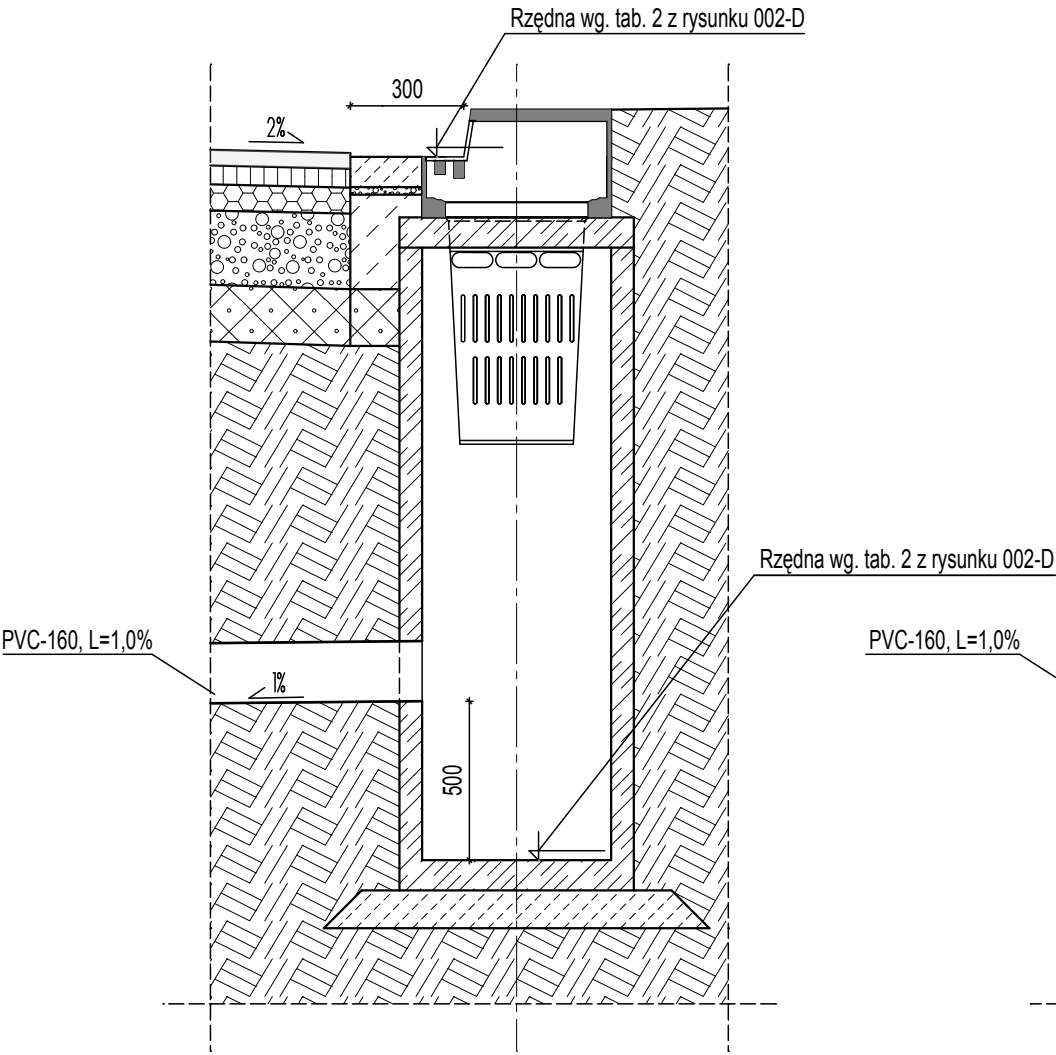
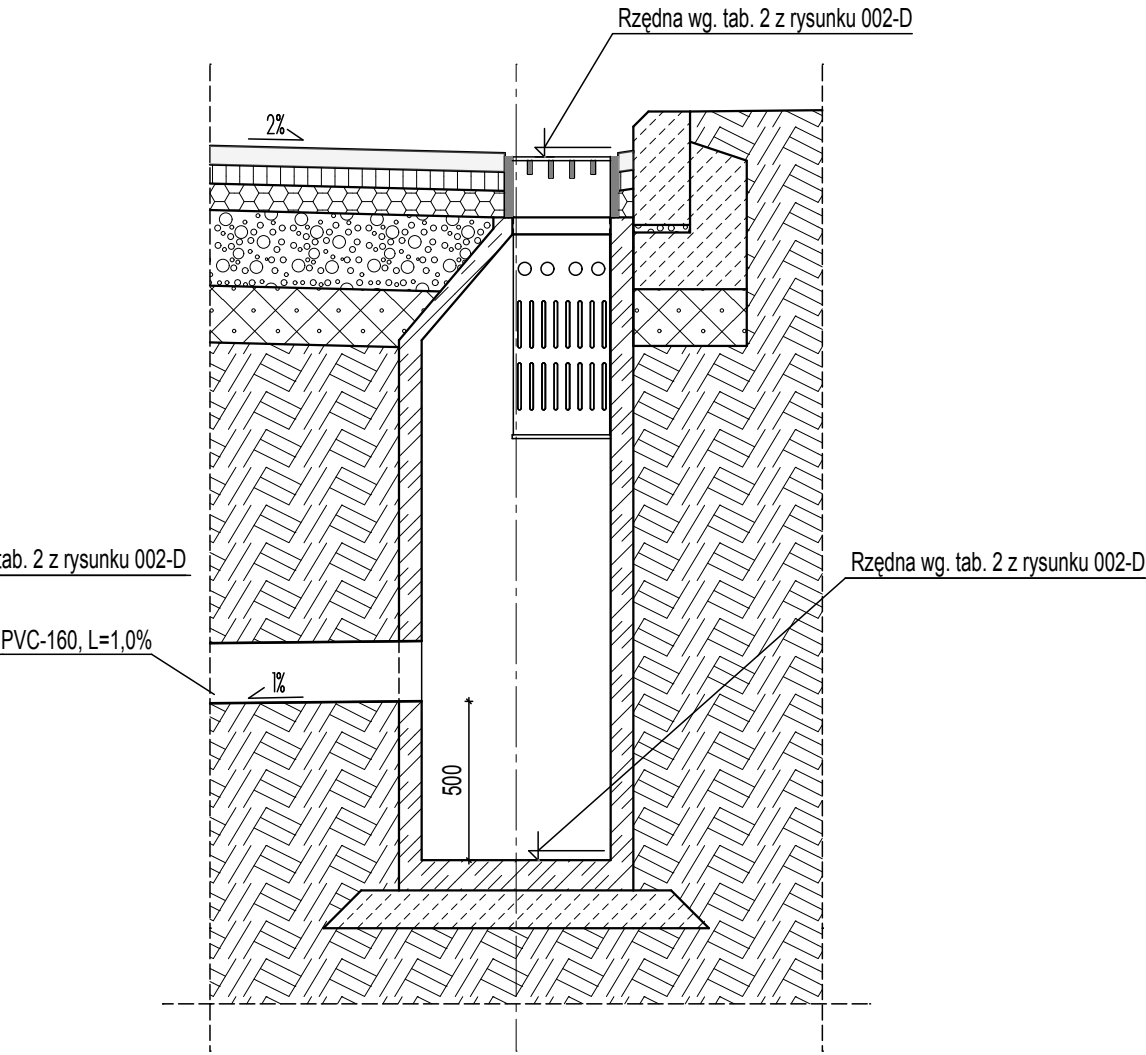


Wpust krawężnikowo-jezdniowy
dla WD10,WD13
skala 1:20



Wpust deszczowy
dla WD1,WD2,WD3,WD4,WD5,WD6,
WD7,WD8,WD9,WD11,WD12,WD14
skala 1:20



Projekt jest chroniony Prawem Autorskim (Dz. U. 94,24,83). Wszystkie informacje zawarte w tym projekcie (rysunki i opis) stanowią własność intelektualną firmy "eMWu KAROLAK" i nie wolno ich użyć ponownie i reprodukowac bez zgody wyzej wymienionej firmy.



003		
002		
001	Projekt wykonawczy	02.01.2017 r.
Nr wydania:	Temat:	Data:

Pracownia projektowa:
eMWu KAROLAK
63-400 Ostrów Wlkp, ul. Dworcowa 1

Klient:	ZARZĄD DRÓG POWIATOWYCH W MIĘDZYRZECZU Skoki 21, 66-300 Międzyrzecz
Projekt:	Projekt przebudowy ul. Chopina w Międzyrzeczu wraz z budową kanalizacji deszczowej
Faza/Temat:	SZCZEGÓŁY KONSTRUKCYJNE - WPUSTY DESZCZOWE

IMIĘ I NAZWISKO PROJEKTANTA:	UPRAWNIENIA:	PODPIS:
mgr inż. Dariusz Płóciennik		
inż. Piotr Wawrzycki		
tech. Dawid Banasiak		
Główny projektant:		
mgr inż. Mirosław Karolak	WKP/0100/POOD/09	

Sporządzono w oparciu o: ALLPLAN FT v. 2006

Branża:	DROGOWA	Nr projektu: 379
Data:	STYCZEŃ 2017	Nr rysunku: 009-D
Skala:	1 : 20	