

z dnia 13 sierpnia 2019 r.

w sprawie przystąpienia do sporządzenia częściowej zmiany studium uwarunkowań i kierunków zagospodarowania przestrzennego gminy Słońsk w miejscowościach: Lemierzyce, Słońsk i Ownice

Na podstawie 18 ust. 2 pkt. 5 ustawy z dnia 8 marca 1990 r. o samorządzie gminnym (Dz. U. z 2018 r. poz. 994 z późn. zm.) oraz art. 9 ust. 3a i art. 27 ustawy z dnia 27 marca 2003 r. o planowaniu i zagospodarowaniu przestrzennym (Dz. U. z 2018 r. poz. 1945 z późn. zm.) uchwała się, co następuje:

§ 1. Przystępuje się do sporządzenia częściowej zmiany studium uwarunkowań i kierunków zagospodarowania przestrzennego gminy Słońsk w miejscowościach: Lemierzyce, Słońsk i Ownice.

§ 2. 1. Granice obszarów objętych zmianą studium, o których mowa w §1, określają załączniki graficzne Nr 1 - 4, do niniejszej uchwały.

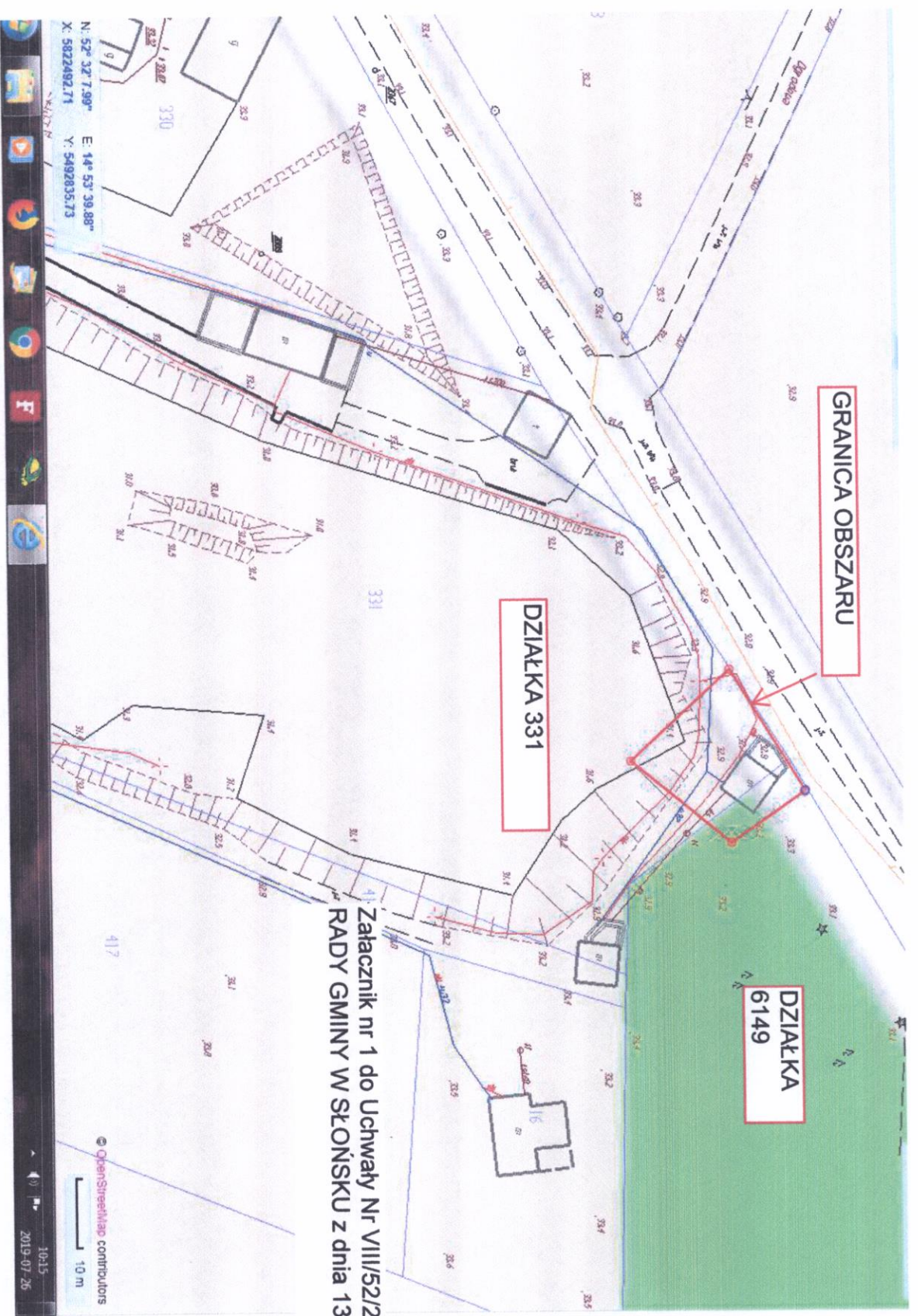
2. Zakres zmiany studium, o którym mowa w § 1, określa się na podstawie art. 10 ustawy o planowaniu i zagospodarowaniu przestrzennym.

§ 3. Wykonanie uchwały powierza się Wójtowi Gminy Słońsk.

§ 4. Uchwała wchodzi w życie z dniem podjęcia.

PRZEWODNICZĄCA RADY

Lilla Burkiewicz



GRANICA OBSZARU

DZIAŁKA 331

DZIAŁKA 6149

Załącznik nr 1 do Uchwały Nr VIII/52/2019
RADY GMINY W SŁOŃSKU z dnia 13 sierpnia 2019

N: 52° 32' 7.99"
E: 14° 53' 39.88"
X: 5822492.71
Y: 5492035.73

10:15
2019-07-26
© OpenStreetMap contributors
10 m

**Załącznik nr 2 do uchwały nr VIII/52/2019
Rady Gminy Stoińsk z dnia 13 sierpnia 2019r.**



N: 52° 33' 50.83" E: 14° 54' 26.7"
X: 5025073.26 Y: 5493722.25

**DZIAŁKA
6021/16**

DZIAŁKA 833

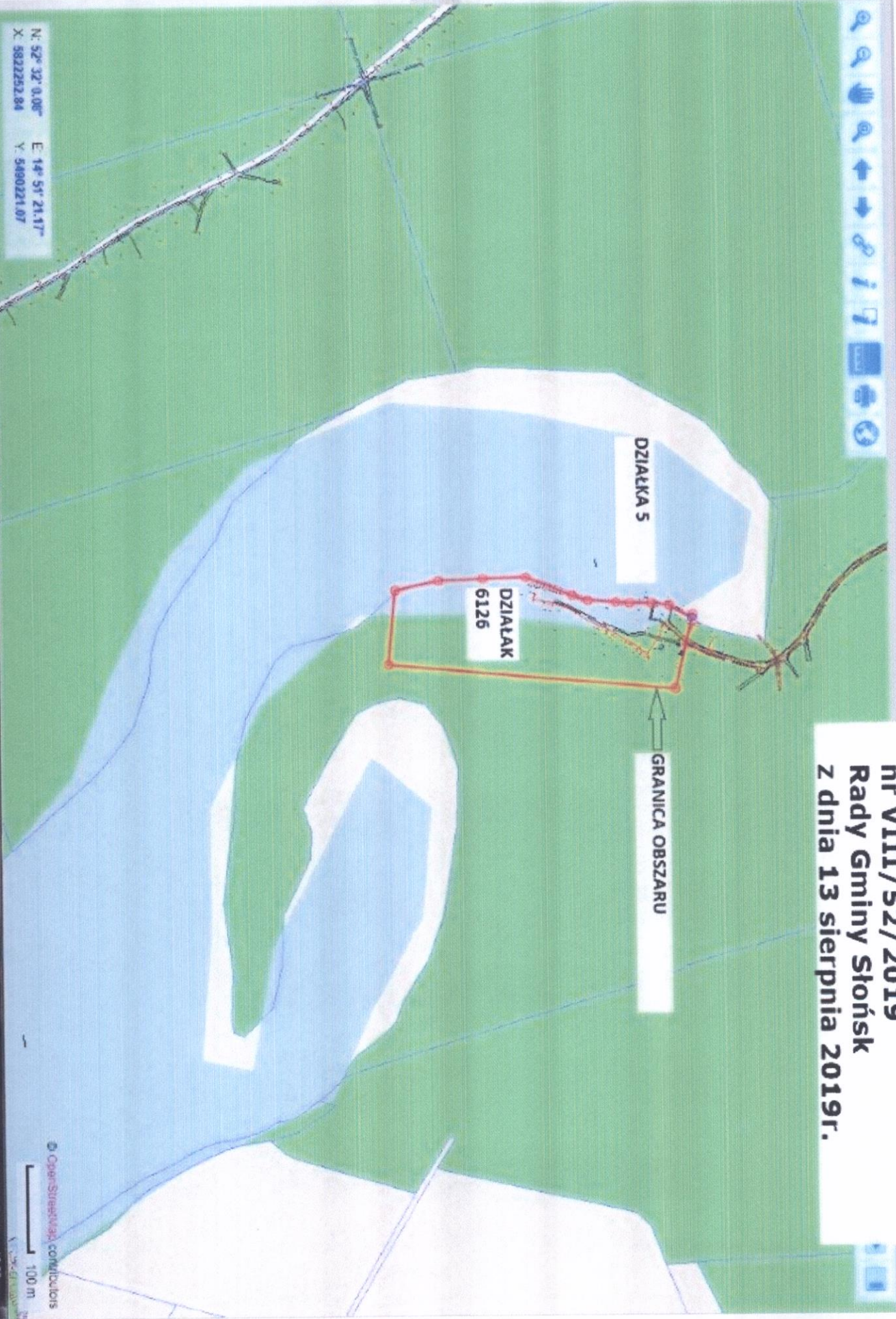
GRANICA OBSZARU

20 m

10:25
2019-07-26



N: 52° 32' 0.06"
X: 5822252.84
E: 14° 51' 21.17"
Y: 5490221.07



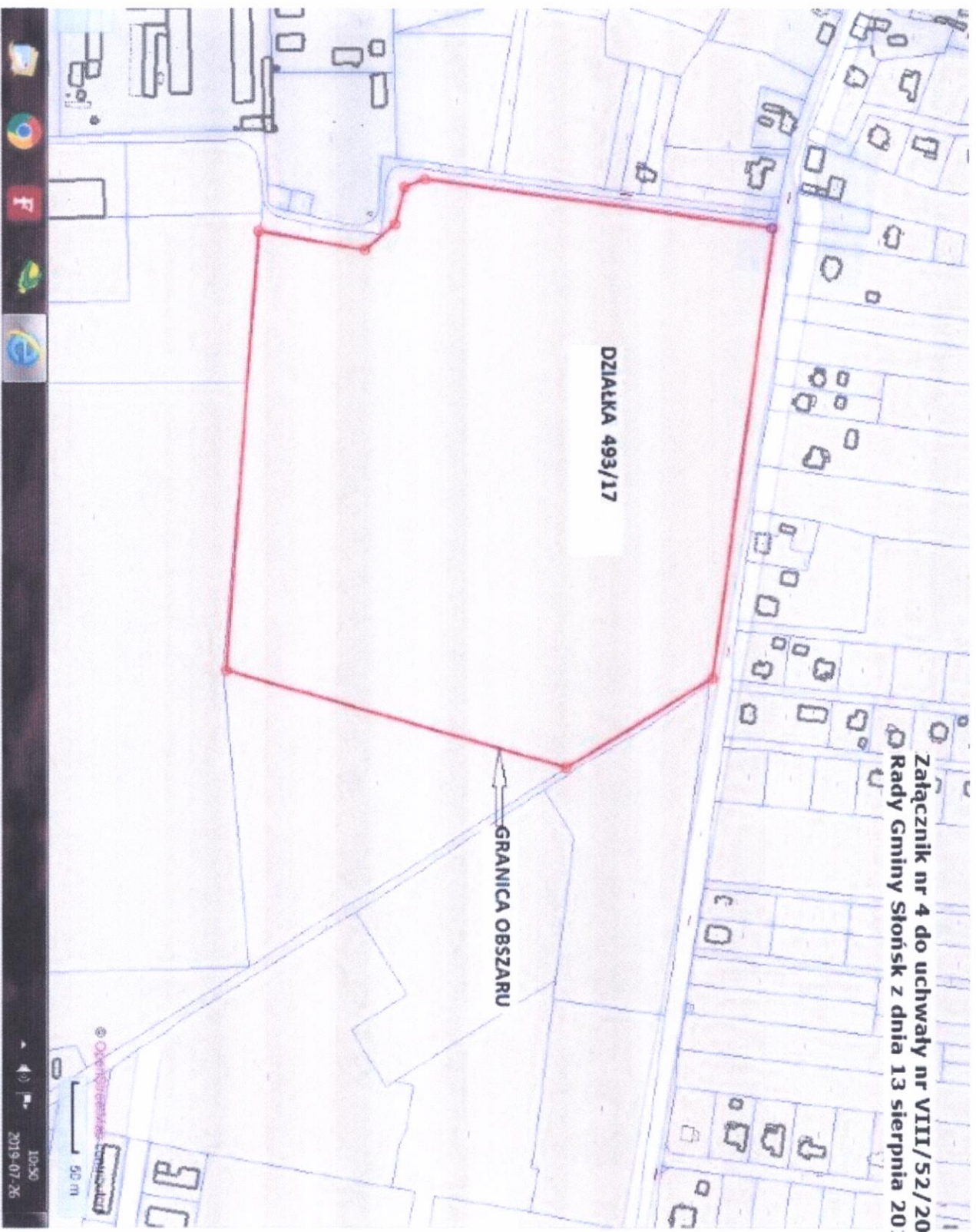
Załącznik nr 3 do uchwały
nr VIII/52/2019
Rady Gminy Słońsk
z dnia 13 sierpnia 2019r.

GRANICA OBSZARU

DZIAŁEK
6126

DZIAŁKA 5

Załącznik nr 4 do uchwały nr VIII/52/2019
Rady Gminy Słońsk z dnia 13 sierpnia 2019r.



DZIAŁKA 493/17

GRANICA OBSZARU

50 m
2019-07-26 10:50