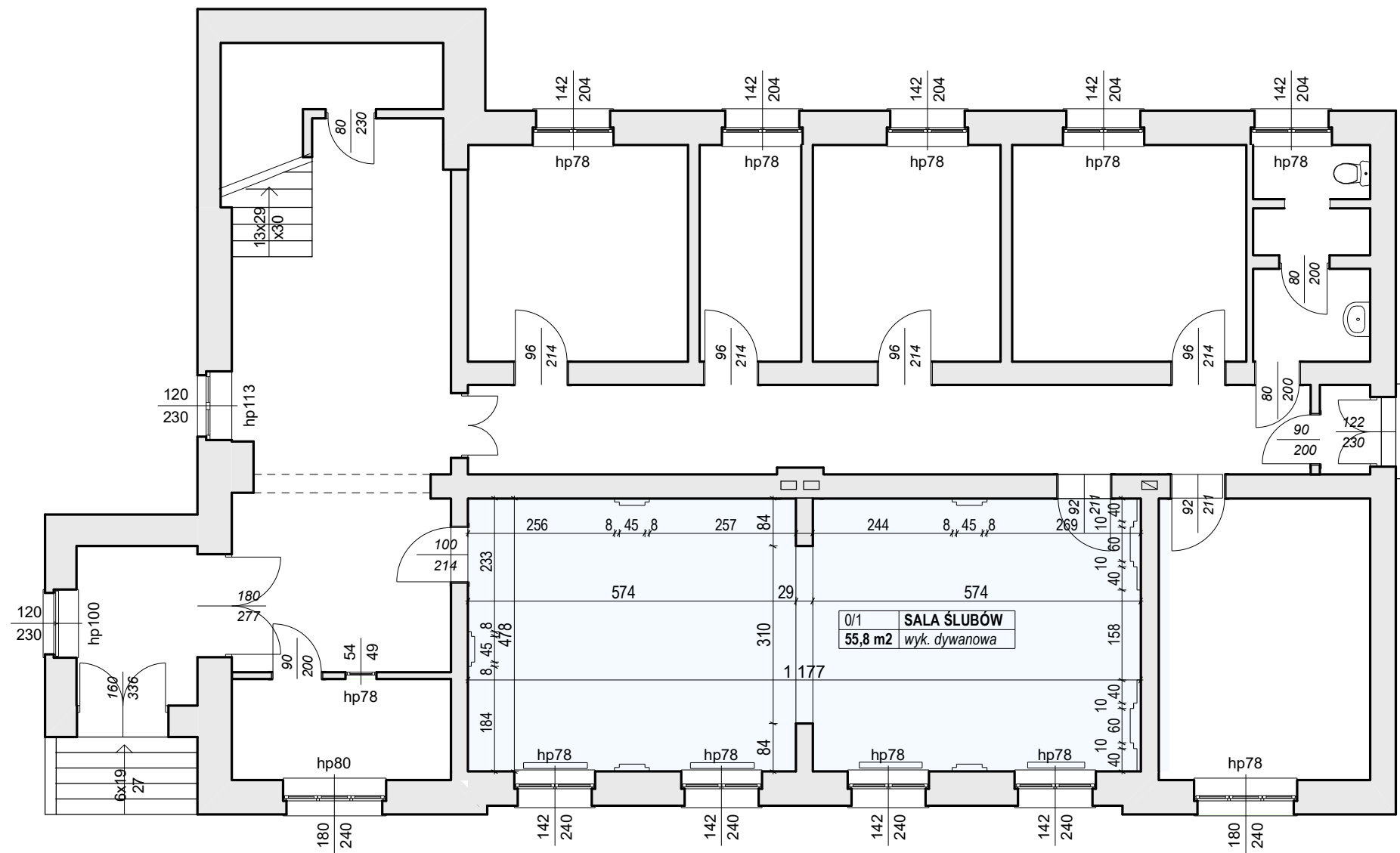


RZUT PARTERU - STAN ISTNIEJĄCY

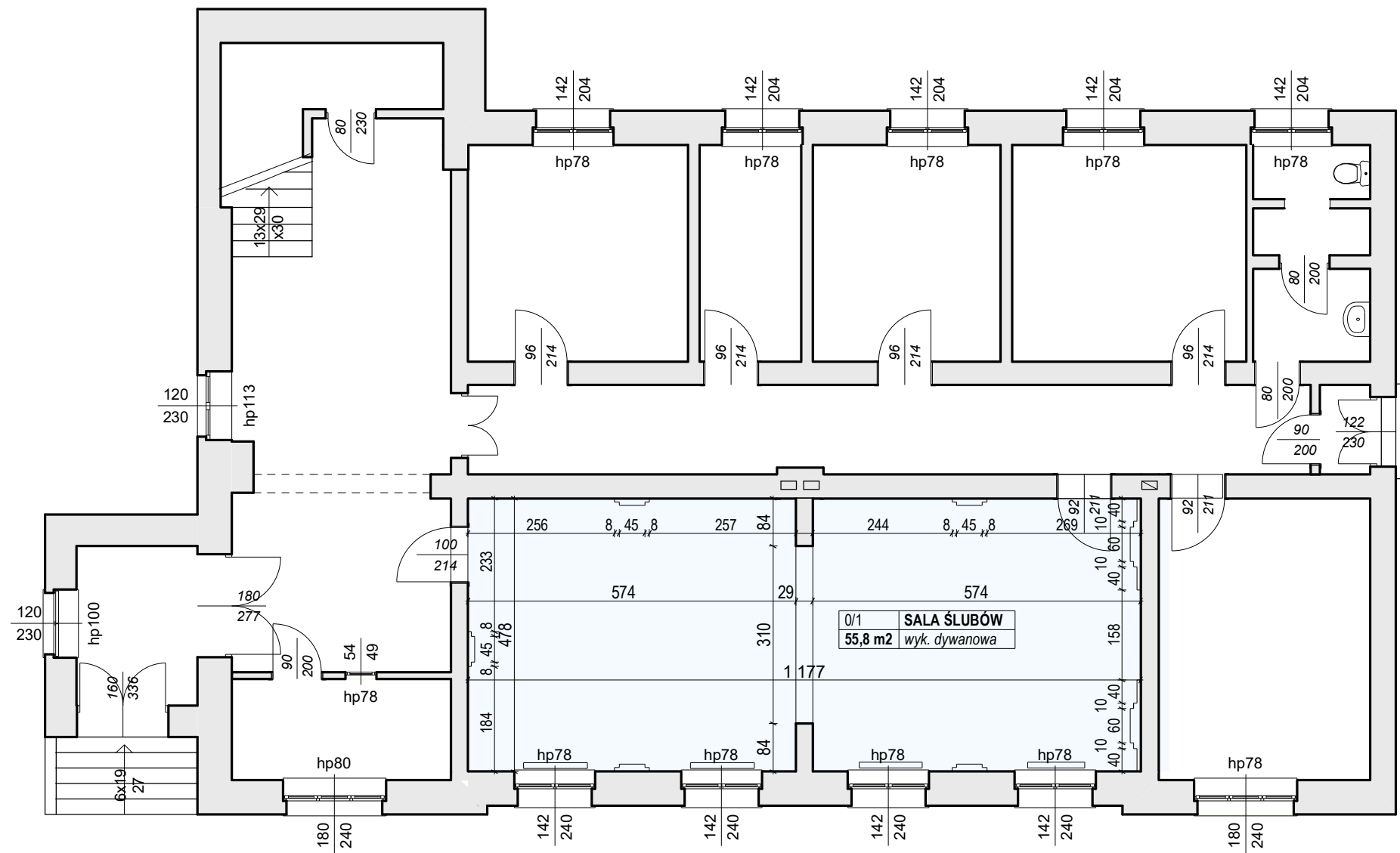


□ pomieszczenia objęte opracowaniem

| | |
|---------------------|--------------------|
| 0/1 | SALA ŚLUBÓW |
| 55,8 m ² | wyk. dywanowa |

| | | |
|---|--|----------------------------|
| BIURO PROJEKTOWE JOANNA STYKA-LEBIODA 66-400 Gorzów Wlkp. ul. Szczanieckiej 31/5 | | |
| ARANŻACJA POMIESZCZEŃ BUDYNKU UG W SŁOŃSKU ul. Sikorskiego 15 działka nr 1626/2 obręb Słońsk | | |
| branża: | ARCHITEKTURA | 02.2019 |
| projektant: | mgr inż. arch. Joanna Styka-Lebioda, nr upr. 55/94/GW w specjalności architektonicznej bez ograniczeń | |
| RZUT PARTERU -STAN ISTNIEJĄCY | | skala 1:100 rys nr -1 |

RZUT PARTERU - STAN ISTNIEJĄCY

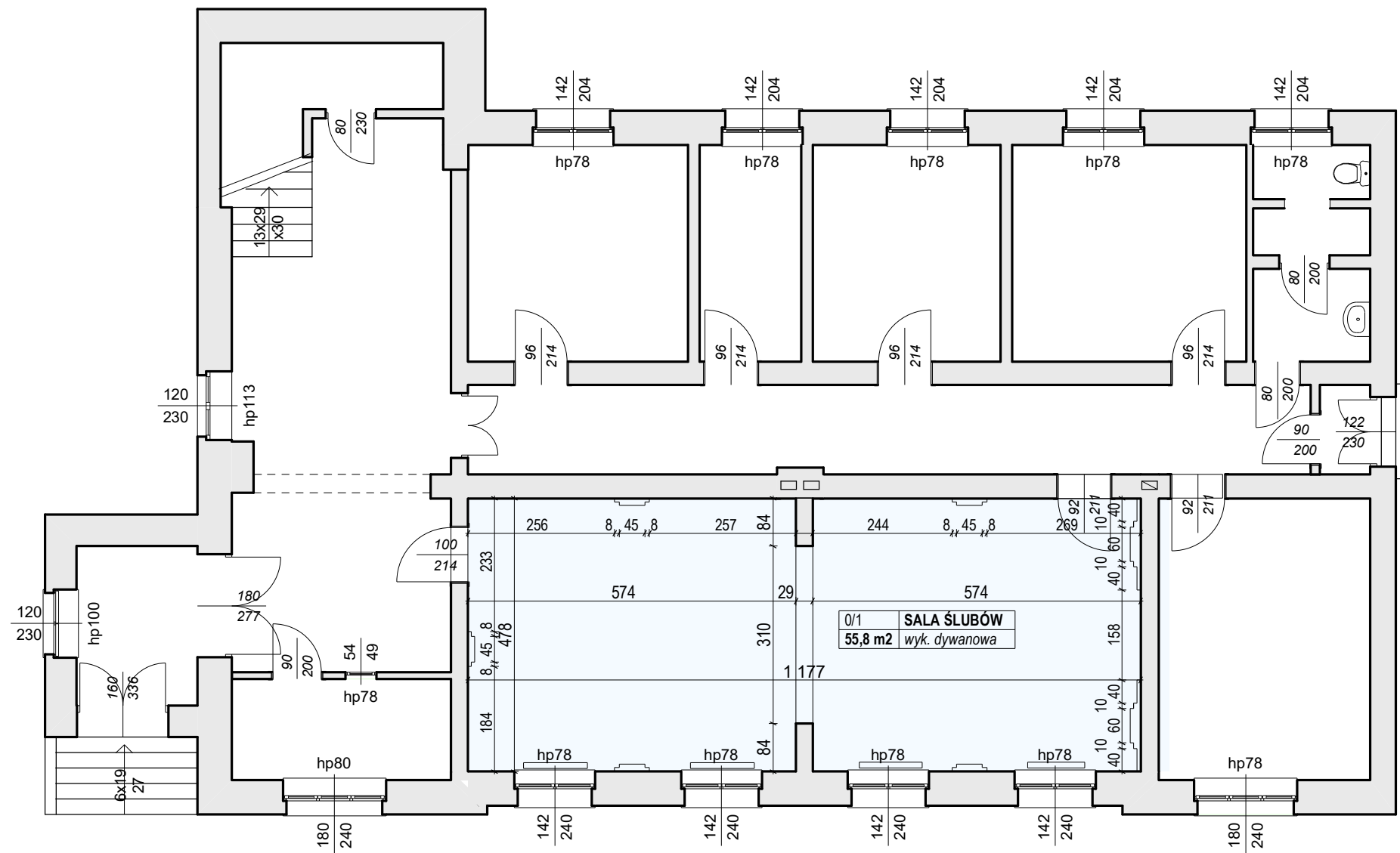


□ pomieszczenia objęte opracowaniem

| | |
|---------------------|--------------------|
| 0/1 | SALA ŚLUBÓW |
| 55,8 m ² | wyk. dywanowa |

| | | |
|---|--|----------------------------|
| BIURO PROJEKTOWE JOANNA STYKA-LEBIODA 66-400 Gorzów Wlkp. ul. Szczanieckiej 31/5 | | |
| ARANŻACJA POMIESZCZEŃ BUDYNKU UG W SŁOŃSKU ul. Sikorskiego 15 działka nr 1626/2 obręb Słońsk | | |
| branża: | ARCHITEKTURA | 02.2019 |
| projektant: | mgr inż. arch. Joanna Styka-Lebioda, nr upr. 55/94/GW w specjalności architektonicznej bez ograniczeń | |
| RZUT PARTERU -STAN ISTNIEJĄCY | | skala 1:100 rys nr -1 |

RZUT PARTERU - STAN ISTNIEJĄCY

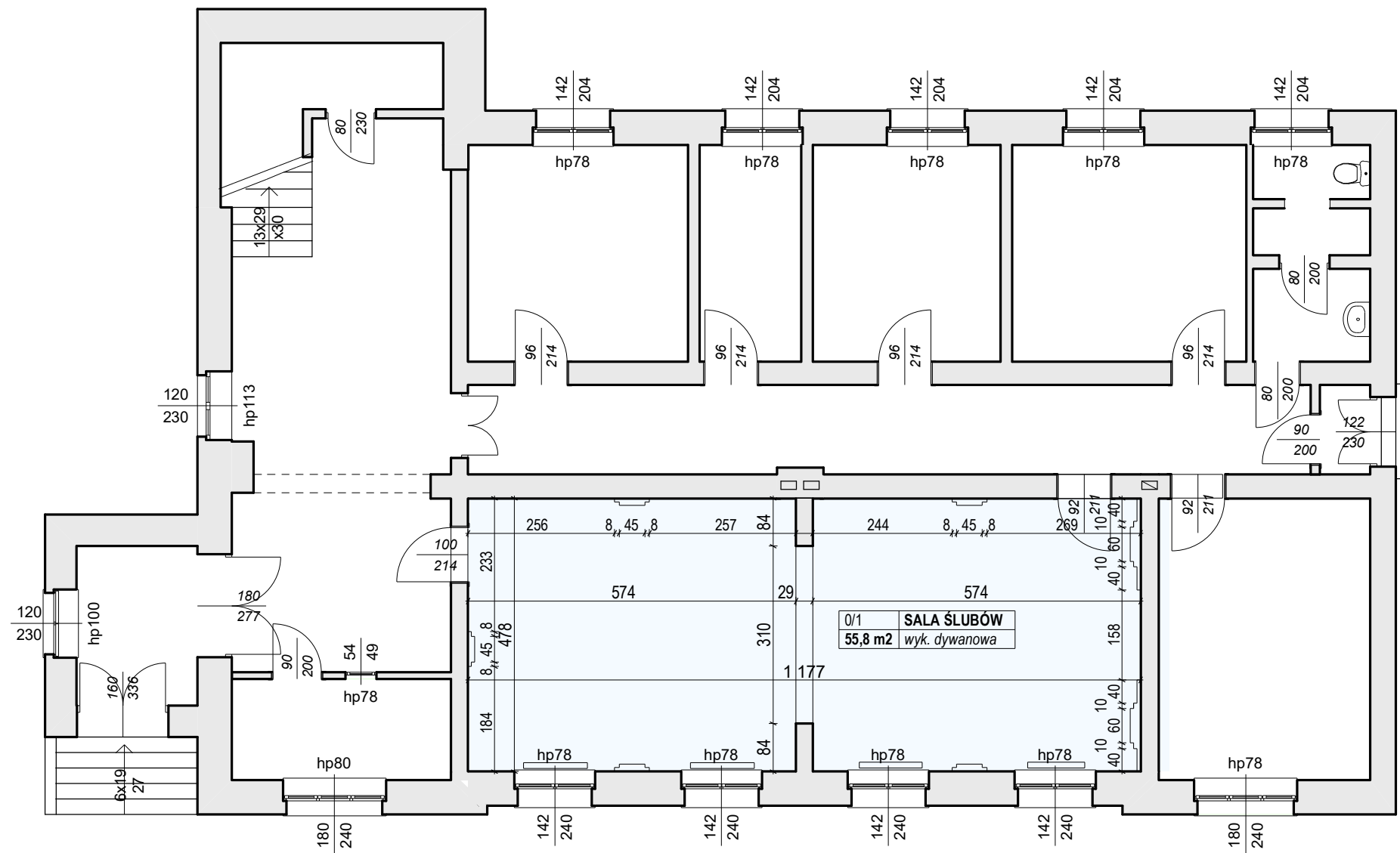


□ pomieszczenia objęte opracowaniem

| | |
|---------------------|--------------------|
| 0/1 | SALA ŚLUBÓW |
| 55,8 m ² | wykł. dywanowa |

| | | |
|---|--|----------------------------|
| BIURO PROJEKTOWE JOANNA STYKA-LEBIODA 66-400 Gorzów Wlkp. ul. Szczanieckiej 31/5 | | |
| ARANŻACJA POMIESZCZEŃ BUDYNKU UG W SŁOŃSKU ul. Sikorskiego 15 działka nr 1626/2 obręb Słońsk | | |
| branża: | ARCHITEKTURA | 02.2019 |
| projektant: | mgr inż. arch. Joanna Styka-Lebioda, nr upr. 55/94/GW w specjalności architektonicznej bez ograniczeń | |
| RZUT PARTERU -STAN ISTNIEJĄCY | | skala 1:100 rys nr -1 |

RZUT PARTERU - STAN ISTNIEJĄCY

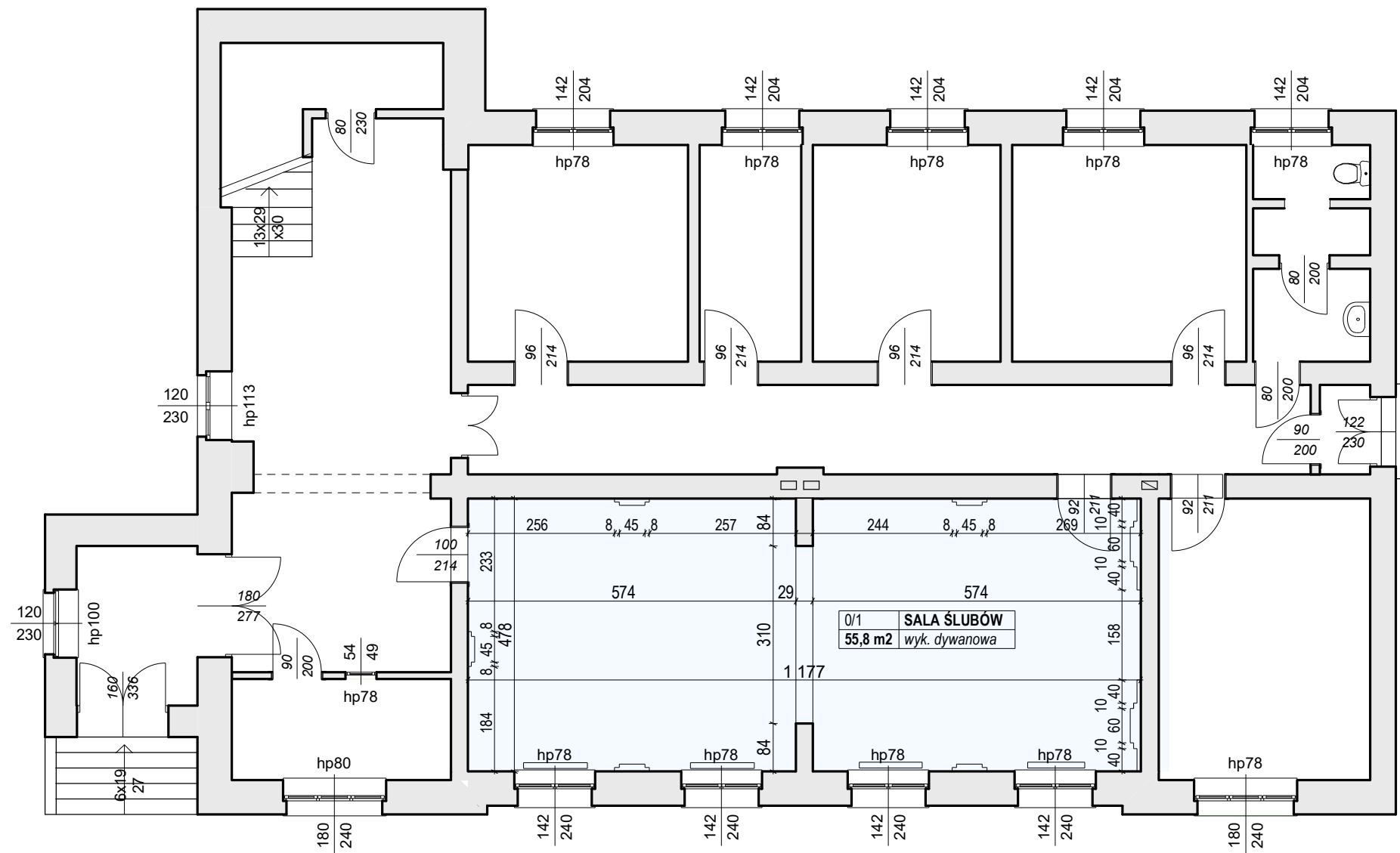


□ pomieszczenia objęte opracowaniem

| | |
|---------------------|--------------------|
| 0/1 | SALA ŚLUBÓW |
| 55,8 m ² | wyk. dywanowa |

| | | |
|---|--|----------------------------|
| BIURO PROJEKTOWE JOANNA STYKA-LEBIODA 66-400 Gorzów Wlkp. ul. Szczanieckiej 31/5 | | |
| ARANŻACJA POMIESZCZEŃ BUDYNKU UG W SŁOŃSKU ul. Sikorskiego 15 działka nr 1626/2 obręb Słońsk | | |
| branża: | ARCHITEKTURA | 02.2019 |
| projektant: | mgr inż. arch. Joanna Styka-Lebioda, nr upr. 55/94/GW w specjalności architektonicznej bez ograniczeń | |
| RZUT PARTERU -STAN ISTNIEJĄCY | | skala 1:100 rys nr -1 |

RZUT PARTERU - STAN ISTNIEJĄCY

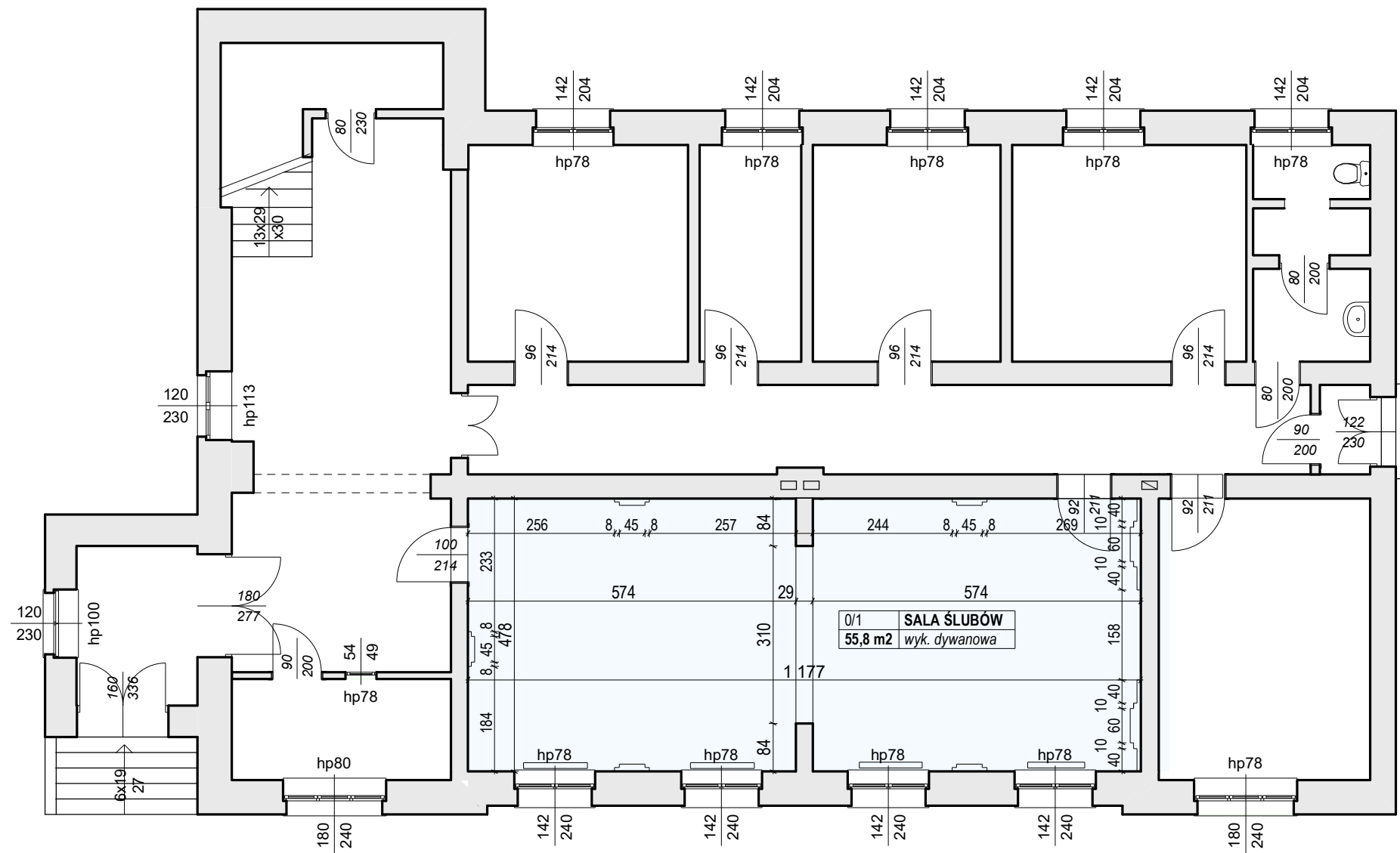


□ pomieszczenia objęte opracowaniem

| | |
|---------------------|--------------------|
| 0/1 | SALA ŚLUBÓW |
| 55,8 m ² | wykł. dywanowa |

| | | |
|---|--|----------------------------|
| BIURO PROJEKTOWE JOANNA STYKA-LEBIODA 66-400 Gorzów Wlkp. ul. Szczanieckiej 31/5 | | |
| ARANŻACJA POMIESZCZEŃ BUDYNKU UG W SŁOŃSKU ul. Sikorskiego 15 działka nr 1626/2 obręb Słońsk | | |
| branża: | ARCHITEKTURA | 02.2019 |
| projektant: | mgr inż. arch. Joanna Styka-Lebioda, nr upr. 55/94/GW w specjalności architektonicznej bez ograniczeń | |
| RZUT PARTERU -STAN ISTNIEJĄCY | | skala 1:100 rys nr -1 |

RZUT PARTERU - STAN ISTNIEJĄCY



□ pomieszczenia objęte opracowaniem

| | |
|---------------------|--------------------|
| 0/1 | SALA ŚLUBÓW |
| 55,8 m ² | wyk. dywanowa |

| | | |
|---|--|----------------------------|
| BIURO PROJEKTOWE JOANNA STYKA-LEBIODA 66-400 Gorzów Wlkp. ul. Szczanieckiej 31/5 | | |
| ARANŻACJA POMIESZCZEŃ BUDYNKU UG W SŁOŃSKU ul. Sikorskiego 15 działka nr 1626/2 obręb Słońsk | | |
| branża: | ARCHITEKTURA | 02.2019 |
| projektant: | mgr inż. arch. Joanna Styka-Lebioda, nr upr. 55/94/GW w specjalności architektonicznej bez ograniczeń | |
| RZUT PARTERU -STAN ISTNIEJĄCY | | skala 1:100 rys nr -1 |