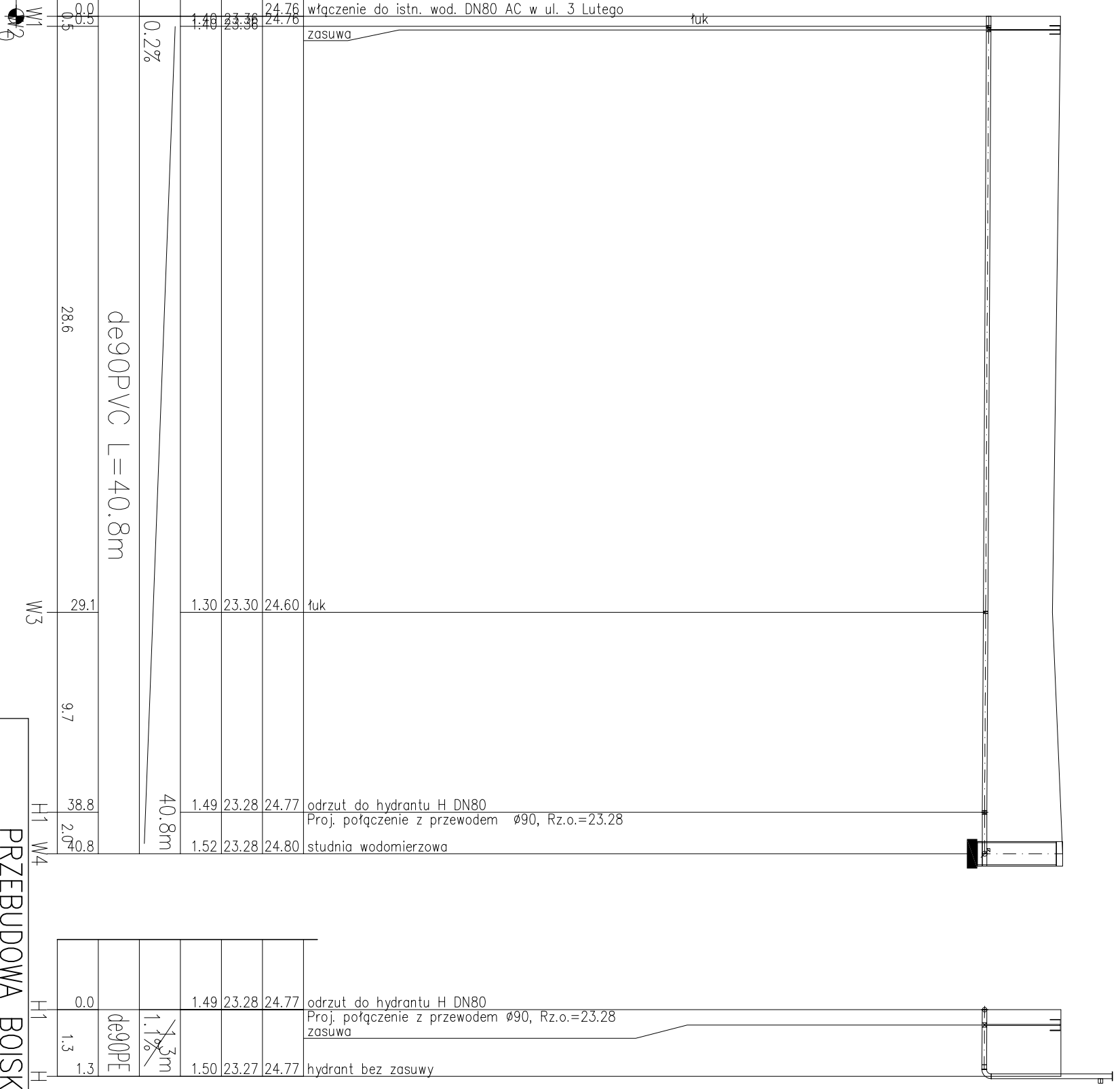


POZIOM PORÓWNAWCZY	10.00 m n.p.m.
RZĘDNA TERENU ISTN.	24.76
RZĘDNA OSI RUROCIĄGU	24.76
ZAGŁĘBIENIE OSI RUROCIĄGU	23.38
SPADKI, DŁUGOŚCI	1.40
ŚREDNICA, MATERIAŁ	0.2%
ODLEGŁOŚCI	0.0
HEKTOMETRY	0.5



24.76	24.77	odrzut do hydrantu H DN80 Proj. połączenie z przewodem $\varnothing 90$, Rz.o.=23.28	hydrant bez zasuwy
23.38	23.28	zasuwa	
23.30	23.28		
1.49	1.50		
0.0	1.3		

PRZEBUDOWA BOISKA PIŁKARSKIEGO KLUBU SPORTOWEGO WARTA W SŁONSKU	
JEDNOSTKA PROJEKTOWA:	PROJEKT BUDOWLANO-WYKONAWCZY
ATELIER XXI 71-670 SZCZECIN, UL.PRZYJACIÓŁ ZDZIENIERZA 80/3 tel. 0-048 91 4643763 / 695 426810	
PROJEKTANT	PODPIS/DATA
mgr inż. Dorota Krych	BOISKO PIŁKARSKIE 66-436 SŁONSK DZ.NR 741/16.741/17741/6.0BRREB.SŁONSK
SPRACODZIMACY	INWESTOR:
Antoni Sogonowicz upr. proj. 35/Sz/77	GINIA SŁONSK 66-436 SŁONSK UL.SIKORSKIEGO 15
FAZA:	BRANŻA:
P.B./P.W.	SANITARNA
SKALA:	MIJSCE/DATA:
1:100/1:250	Szczecin, 15.12.2007
RYSUNEK: PROFIL PRZYŁĄCZA WODY	
NR RYS.: PB/IS/02	

www.gpi-gpi.com.pl, Generator rysunkowy 7.11