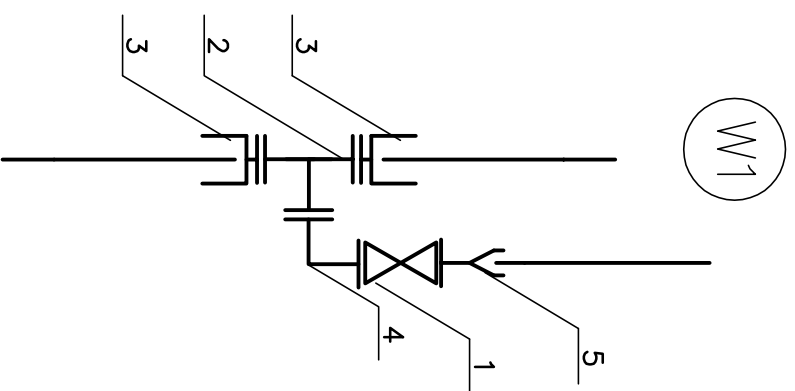


SCHEMAT WĘZŁA

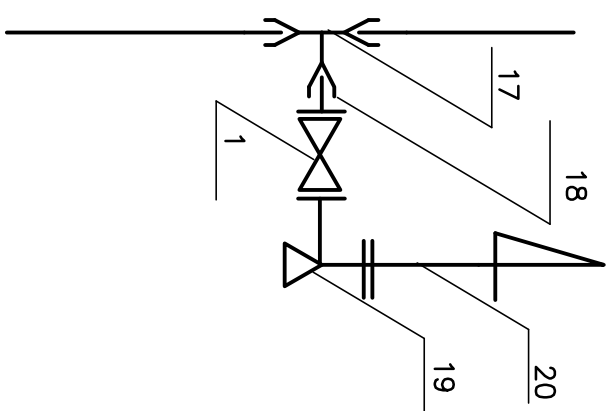


PROJ. PRZYŁĄCZE de 90PVC

H11

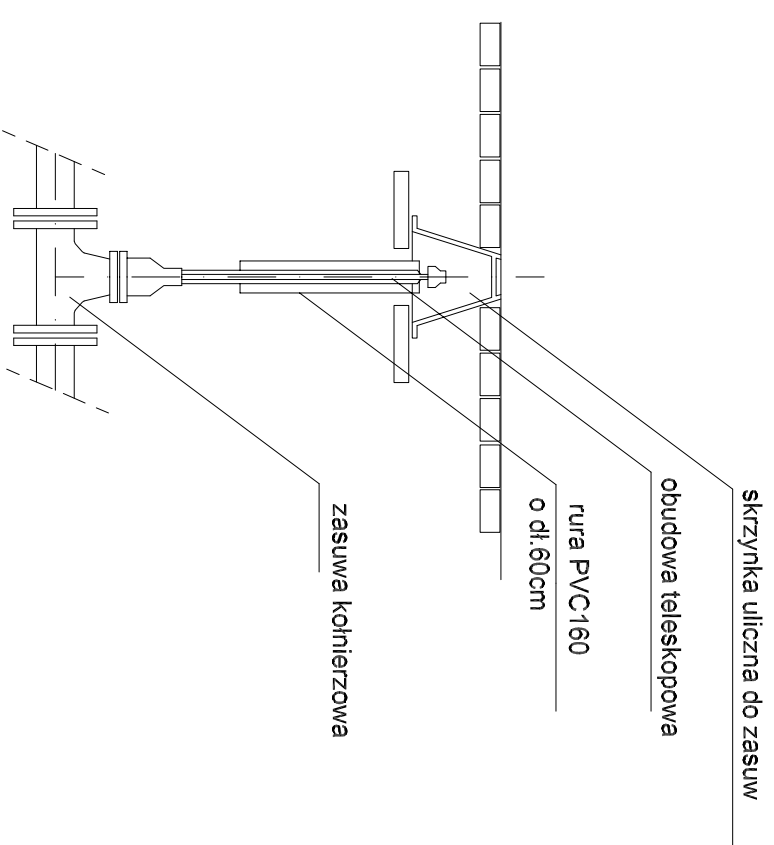
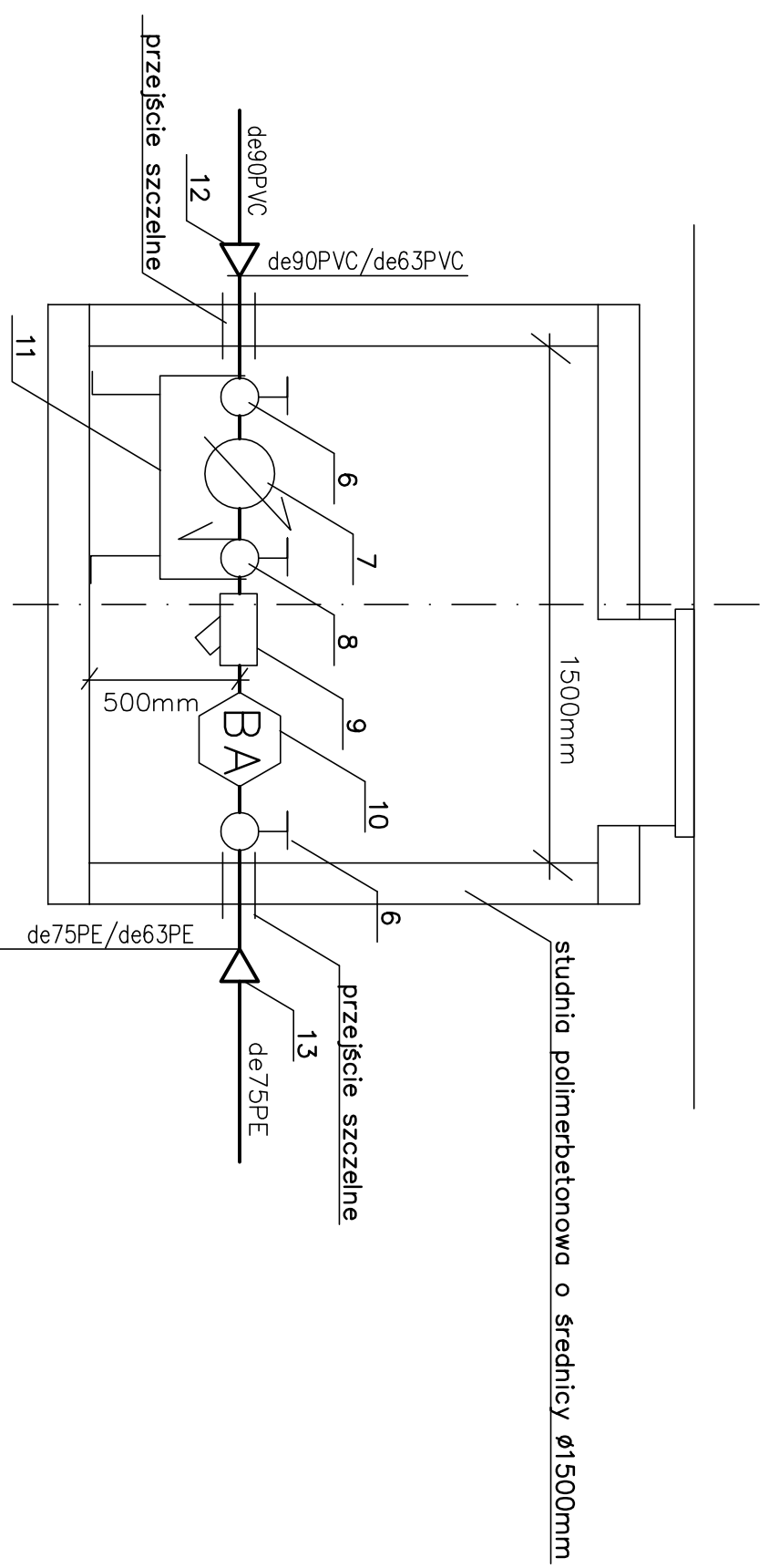
H

PROJ. PRZYŁĄCZE de90 PVC



ISTN. WODOCIĄG GŁÓWNY DN80 AC W UL. 3 LUTEGO

SCHEMAT STUDNI WODOMIERSZOWEJ



PRZEBUDOWA BOISKA PIŁKARSKIEGO
KLUBU SPORTOWEGO WARTA W SŁONSKU

PROJEKT BUDOWLANO-WYKONAWCZY

JEDNOSTKA PROJEKTOWA: ATELIER XXI 71-670 SZCZECIN, UL. PRZYJACIÓŁ ŻOŁNIERZA 80/3

TEL. 0-048 91 4643763 / 695 426810

PROJEKTANT

mgr inż. Dorota Krych

upr. proj. 67/SZ/89

SPRAWDZAJĄCY

Antoni Sogonowicz

upr. proj. 35/SZ/77

FAZA:

P.B./P.W.

SKALA:

OBIEKT/ADRES:

BOJSKO PIŁKARSKIE

66-436 SŁONSK

DZ.NR 741/16.741/17.741/6.OBR.EB:SŁONSK

INWESTOR:

GMINA SŁONSK

66-436 SŁONSK

UL.SIKORSKIEGO 15

BRANŻA:

SANITARNA

MIEJSCE/DATA:

NR RYS.:

PB/IS/03

RYSUNEK:

SZCZEGÓŁY DLA PRZYŁĄCZA WODY

MIEJSCE/DATA:

Szczecin, 15.12.2007

BRANŻA:

SANITARNA

SKALA:

Szczecin, 15.12.2007

BRANŻA:

SANITARNA

SKALA:

Szczecin, 15.12.2007

Zabudowa wodomierza zgodnie z PN-91/M-54910