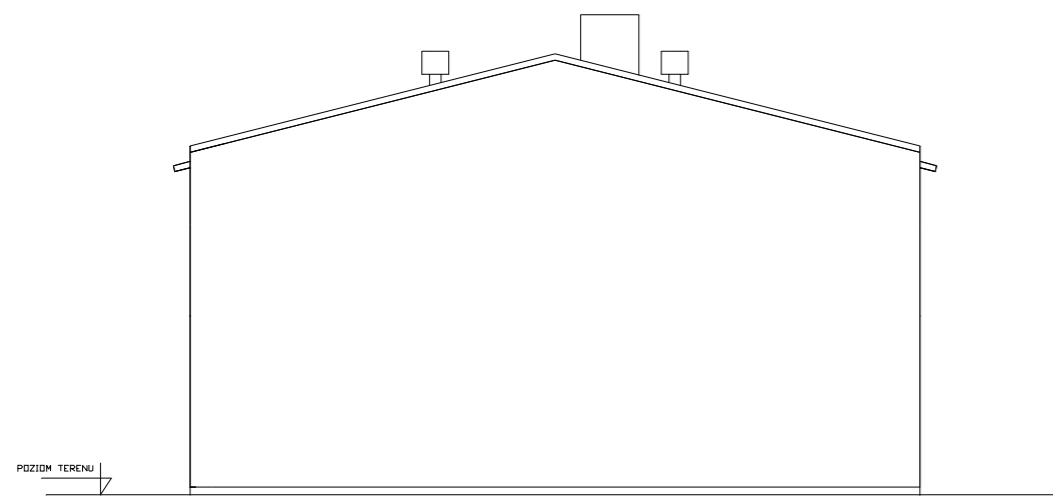


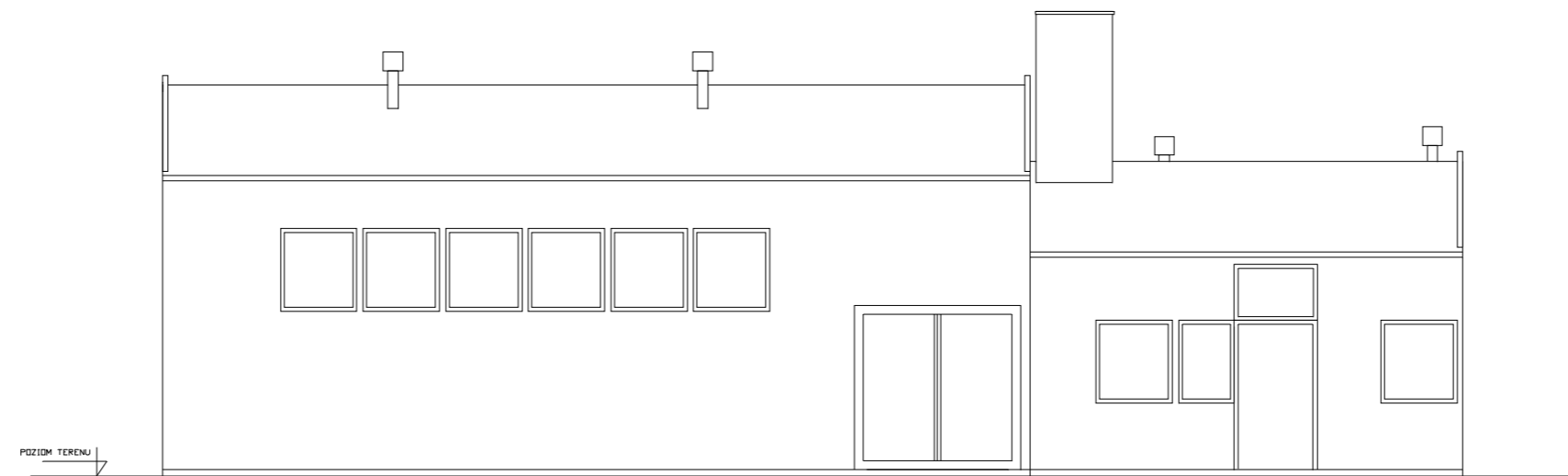
ELEWACJA ZACHODNIA

STAN ISTNIEJACY



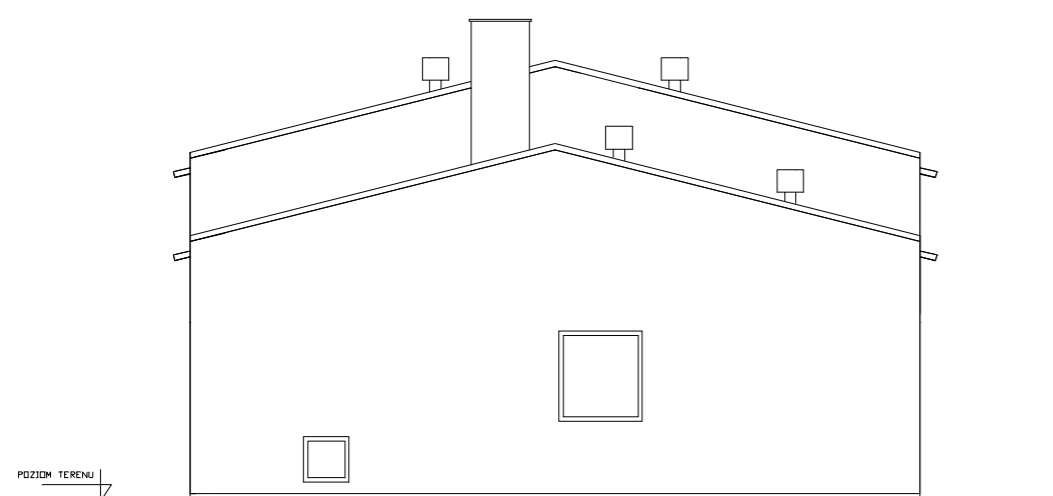
ELEWACJA POŁUDNIOWA

STAN ISTNIEJACY



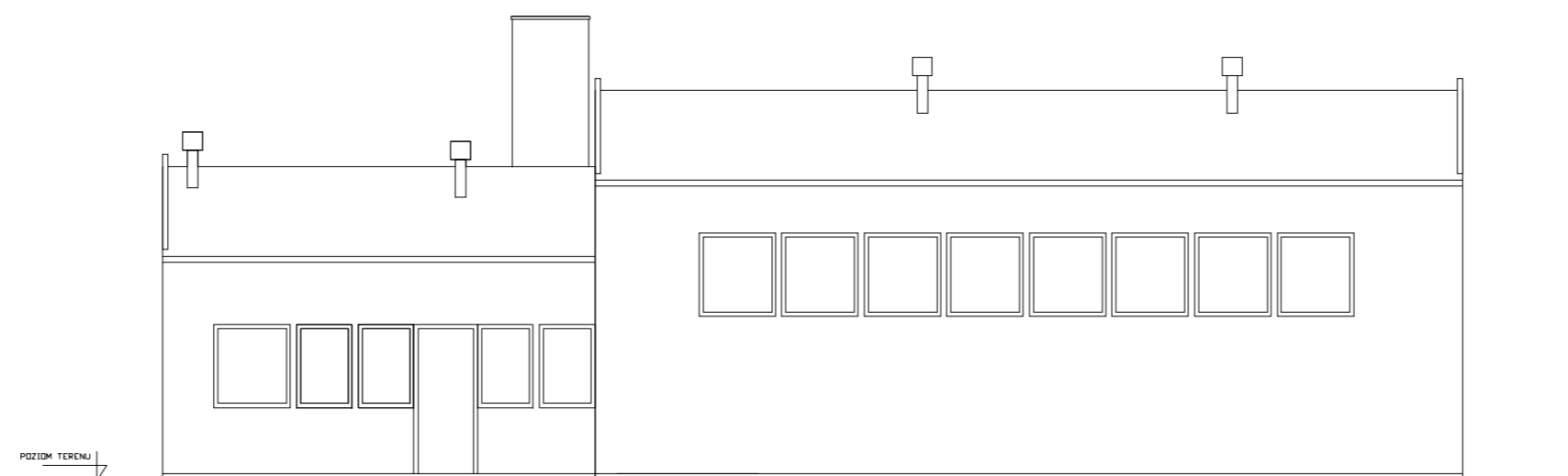
ELEWACJA WSCHODNIA

STAN ISTNIEJACY



ELEWACJA PÓŁNOCNA

STAN ISTNIEJACY



Przedsięwzięcie: Modernizacja stacji uzdatniania w Lemierzycach		Gmina :Stonsk Pow.Suleciński		
Nazwa załącznika: ELEWACJE STAN ISTNIEJACY				
Imię i Nazwisko	Specjalność	Nr uprawnień	Podpis	Nr zał:
MGR INŻ. JACEK POREDA	BUDOWLANA	201/77		6
Stadium dokumentacji: P.B.W.		Skala 1 : 50	Data: wrzesień 2010 r.	