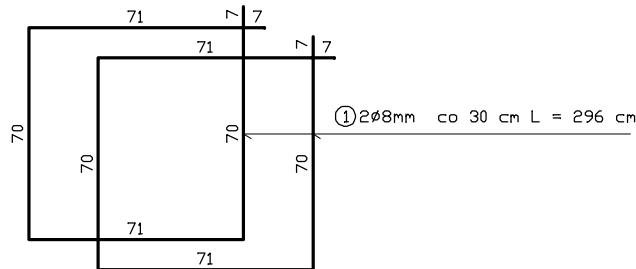
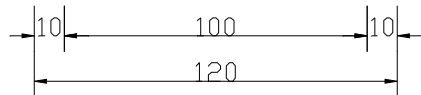
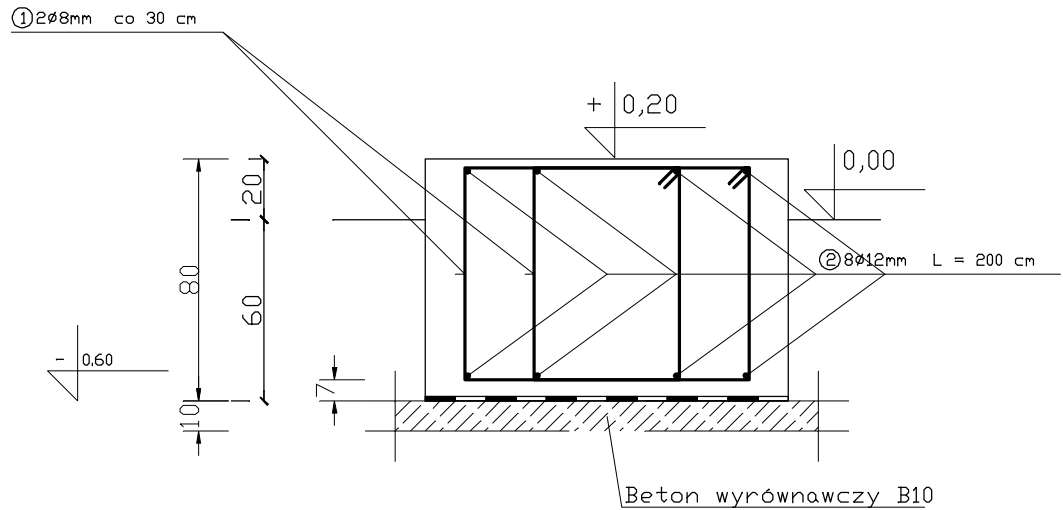


# Fundament pod zestaw hydroforów



WYKAZ STALI ZBROJENIOWEJ

NR	Średnica [mm]	Długość [cm]	Ilość [szt.]	DŁUGOŚĆ CAŁKOWITA [m]			
				St0S			
				ø8	ø12		
1a	8	296	14	41,44			
1b	12	200	8		16,00		
DŁUGOŚĆ OGÓŁEM [m]				41,44	16,00		
MASA JEDNOSTKOWA [kg/m]				0,395	0,888		
MASA OGÓŁEM [kg]				16,37	14,21		
MASA RAZEM [kg]				30,58			

BETON KONSTRUKCYJNY B20

STAL ZBROJENIOWA St0S

<b>Przedsięwzięcie:</b> Modernizacja stacji uzdatniania w Lemlerzycach	Gmina: Stońsk Pow. Sulęciński
---	----------------------------------

**Nazwa załącznika:** Fundament pod zestaw hydroforów

Imię i Nazwisko	Specjalność	Nr	Podpis	Nr
MGR INŻ. JACEK POREDA	BUDOWLANA	201/77		zał: 19

**Stadium dokumentacji:** P.B.W. 1:25 GRUDZIEŃ 2010