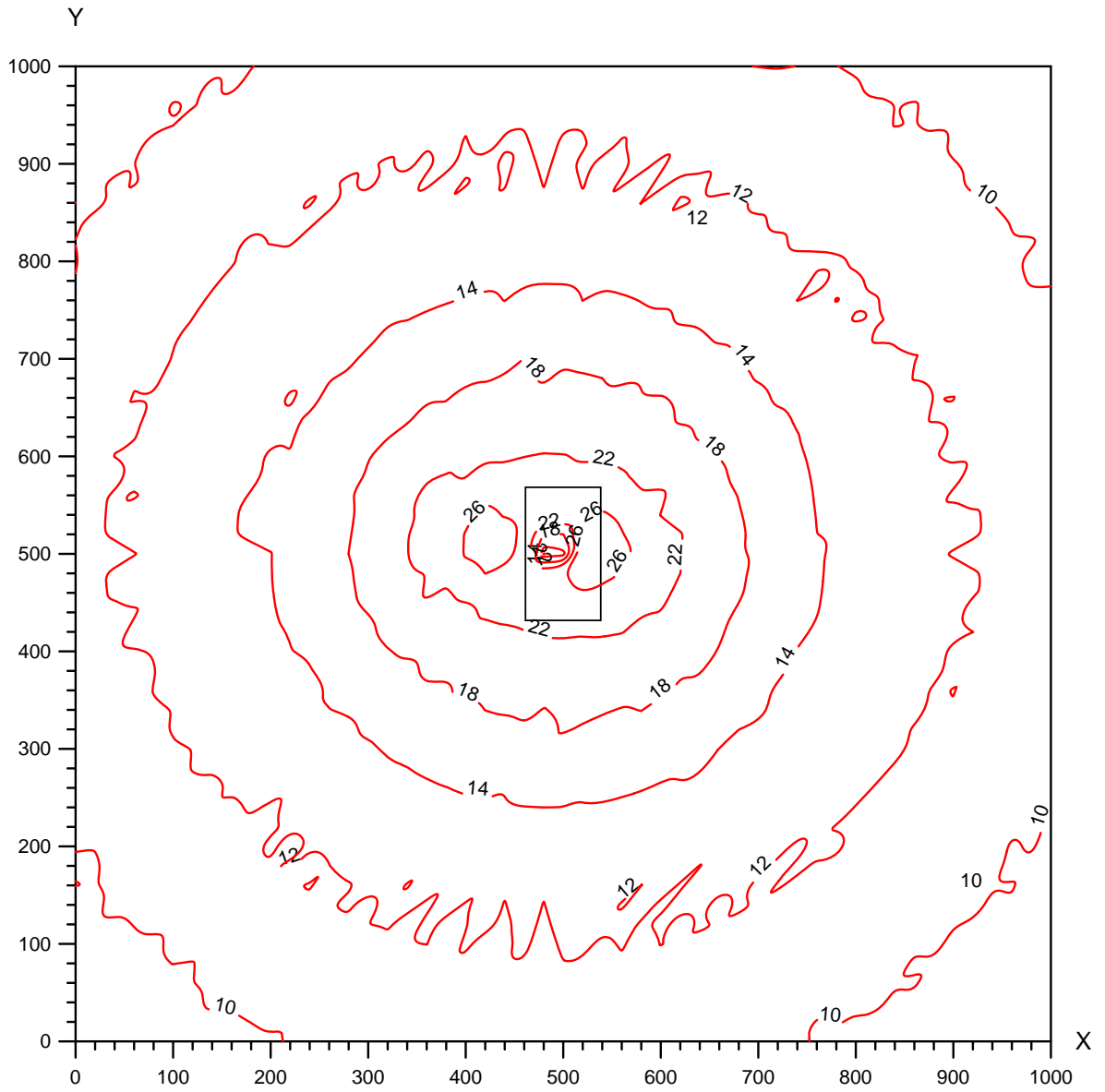
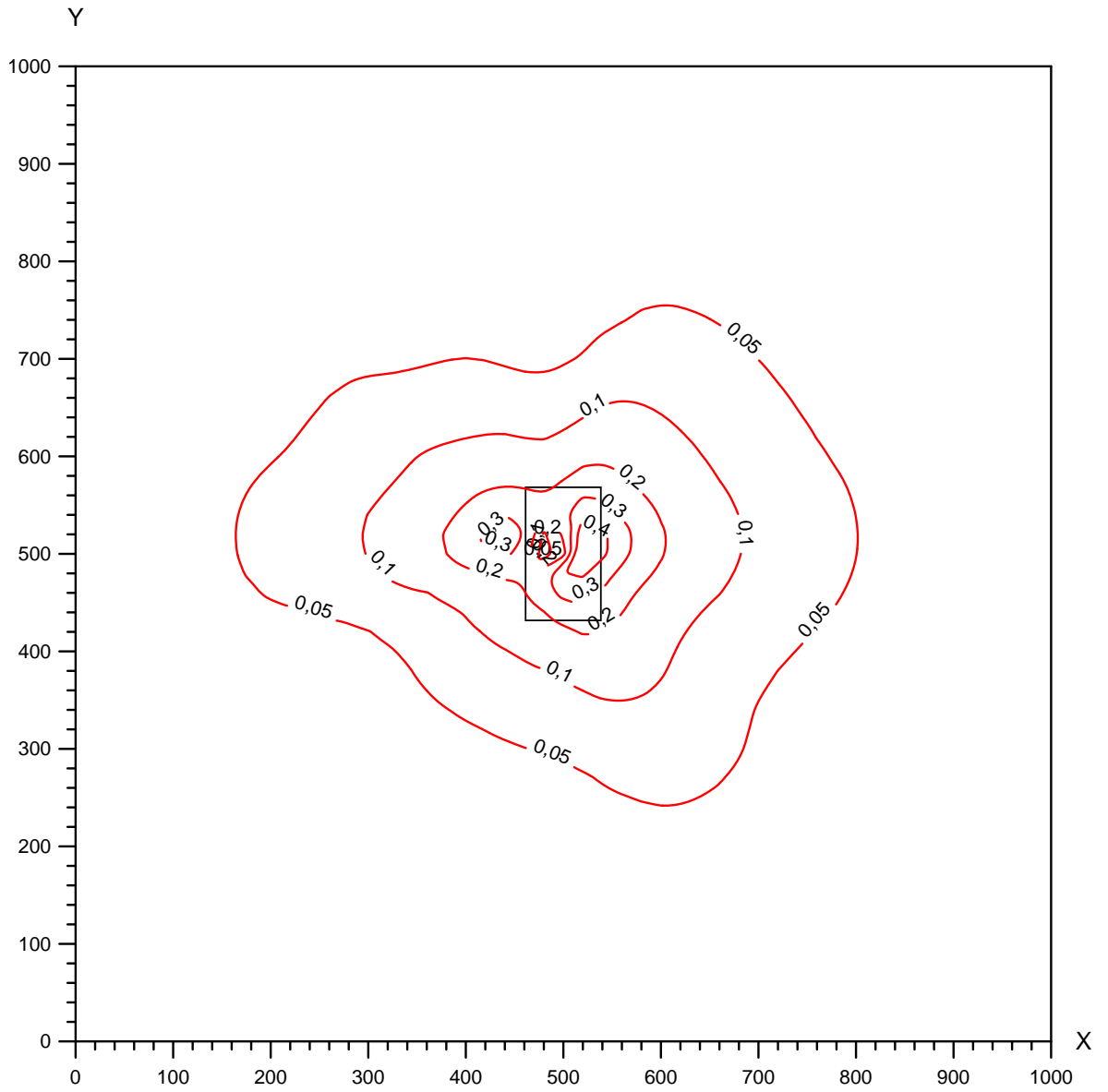


Izolinie stężeń maksymalnych tlenku węgla  $\mu\text{g}/\text{m}^3$   
(dopuszcz.  $30000 \mu\text{g}/\text{m}^3$ )

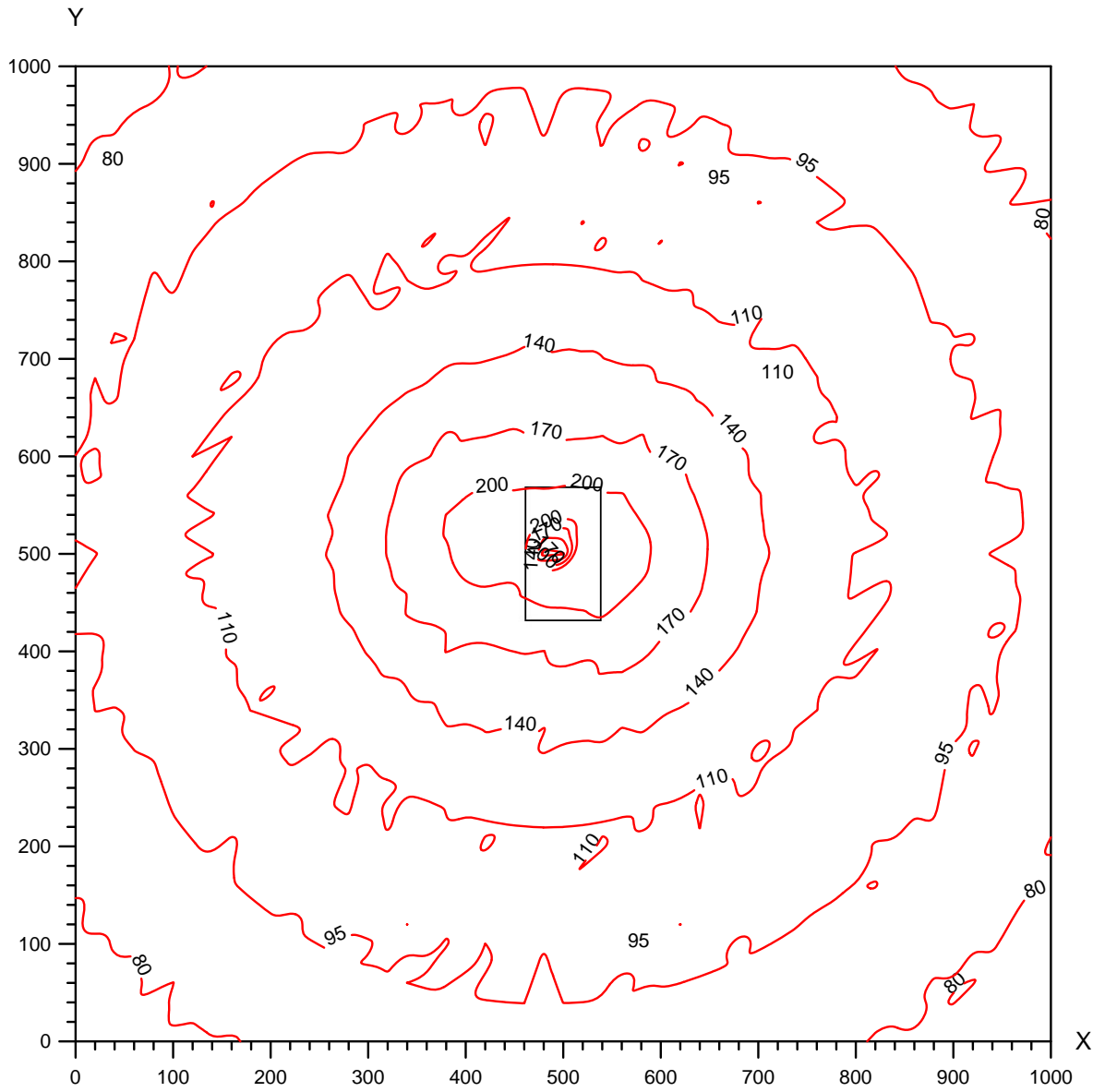


Izolinie stężeń średnich tlenku węgla  $\mu\text{g}/\text{m}^3$   
(dyspoz. 0  $\mu\text{g}/\text{m}^3$ )

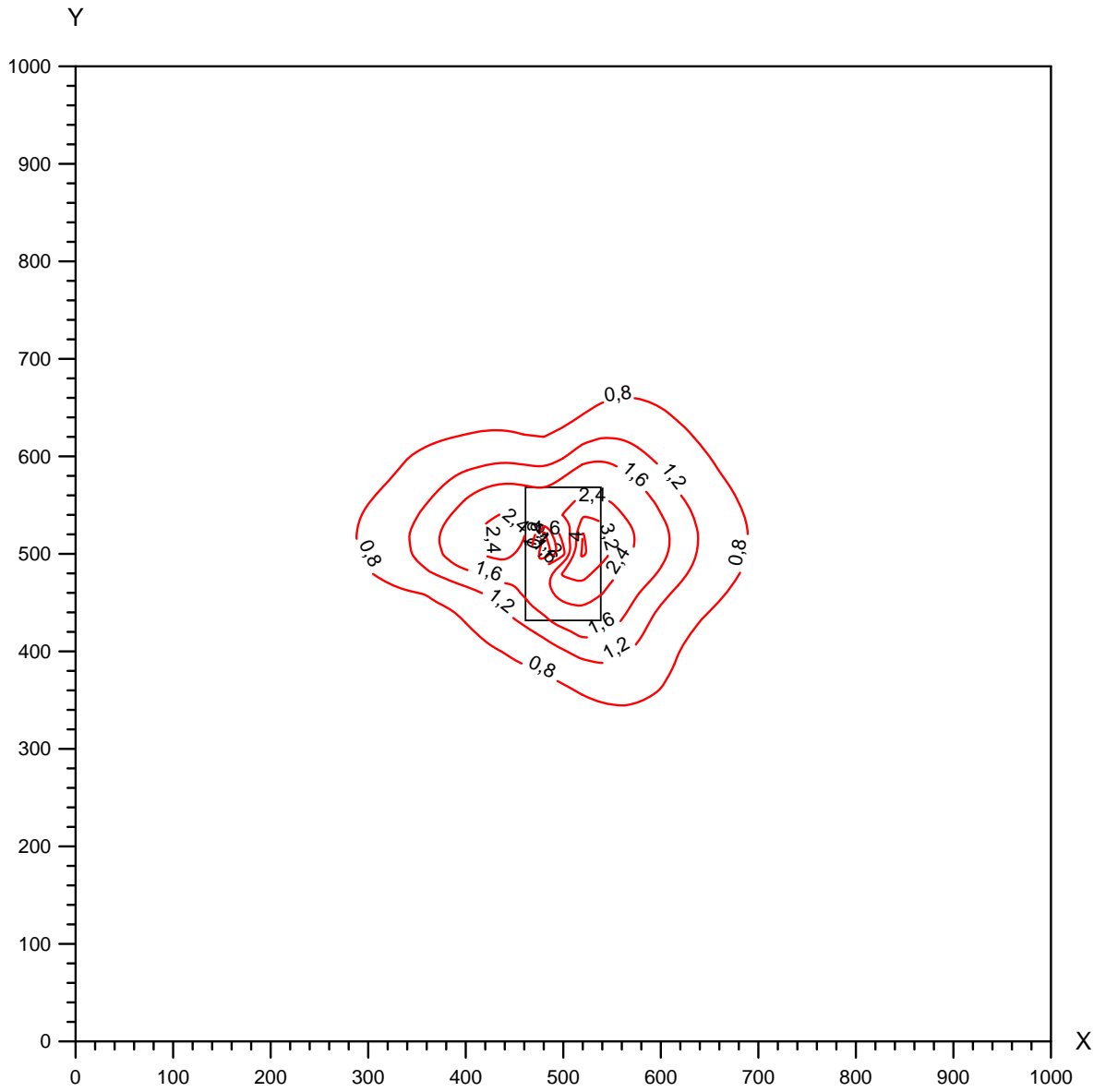


# Izolinie stężeń maksymalnych tlenków azotu $\mu\text{g}/\text{m}^3$

(dopuszcz.  $200 \mu\text{g}/\text{m}^3$ )

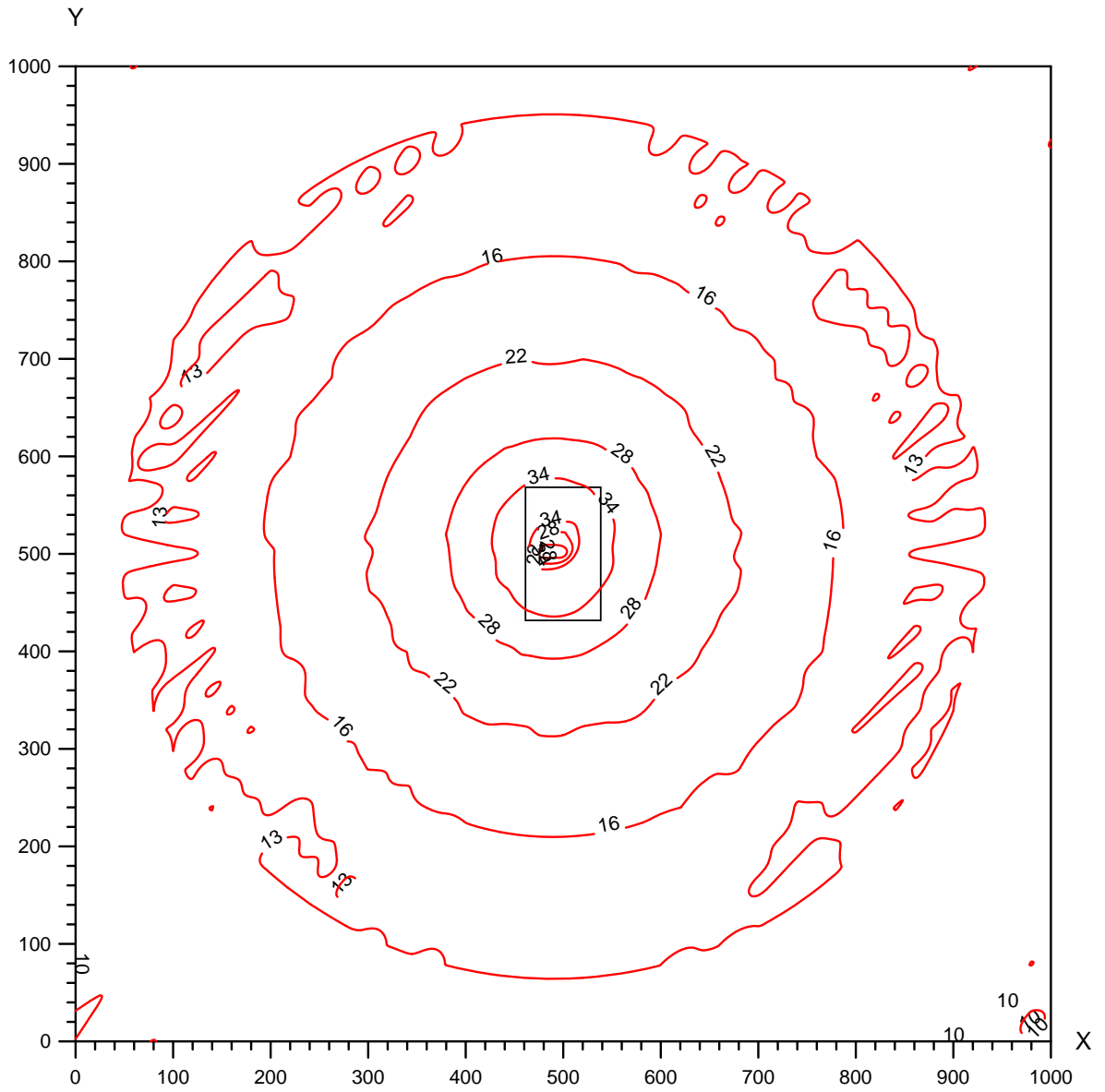


Izolinie stężeń średnich tlenków azotu  $\mu\text{g}/\text{m}^3$   
(dyspoz.  $36 \mu\text{g}/\text{m}^3$ )

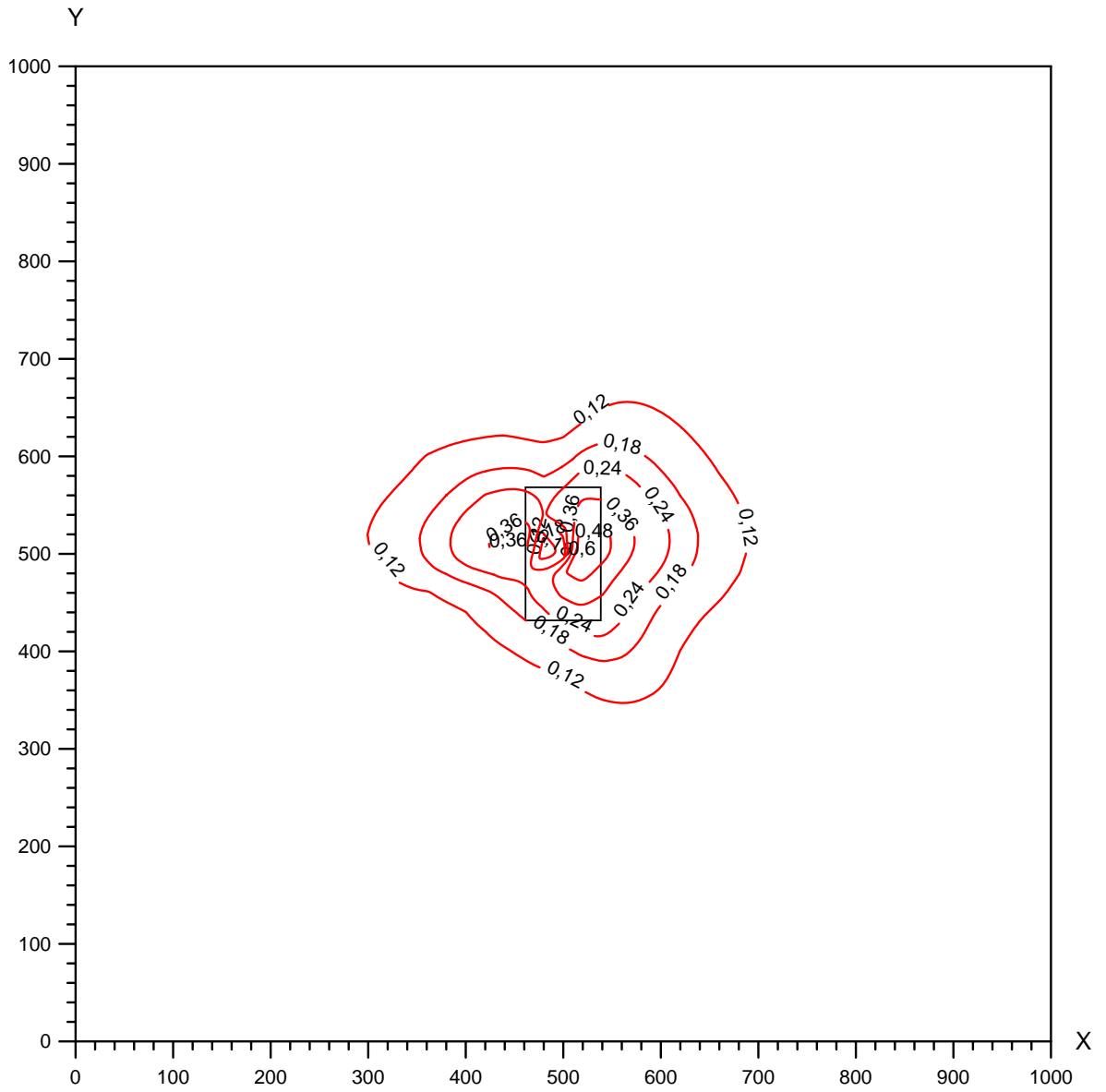


# Izolinie stężeń maksymalnych pyłu PM-10 $\mu\text{g}/\text{m}^3$

(dopuszcz.  $280 \mu\text{g}/\text{m}^3$ )

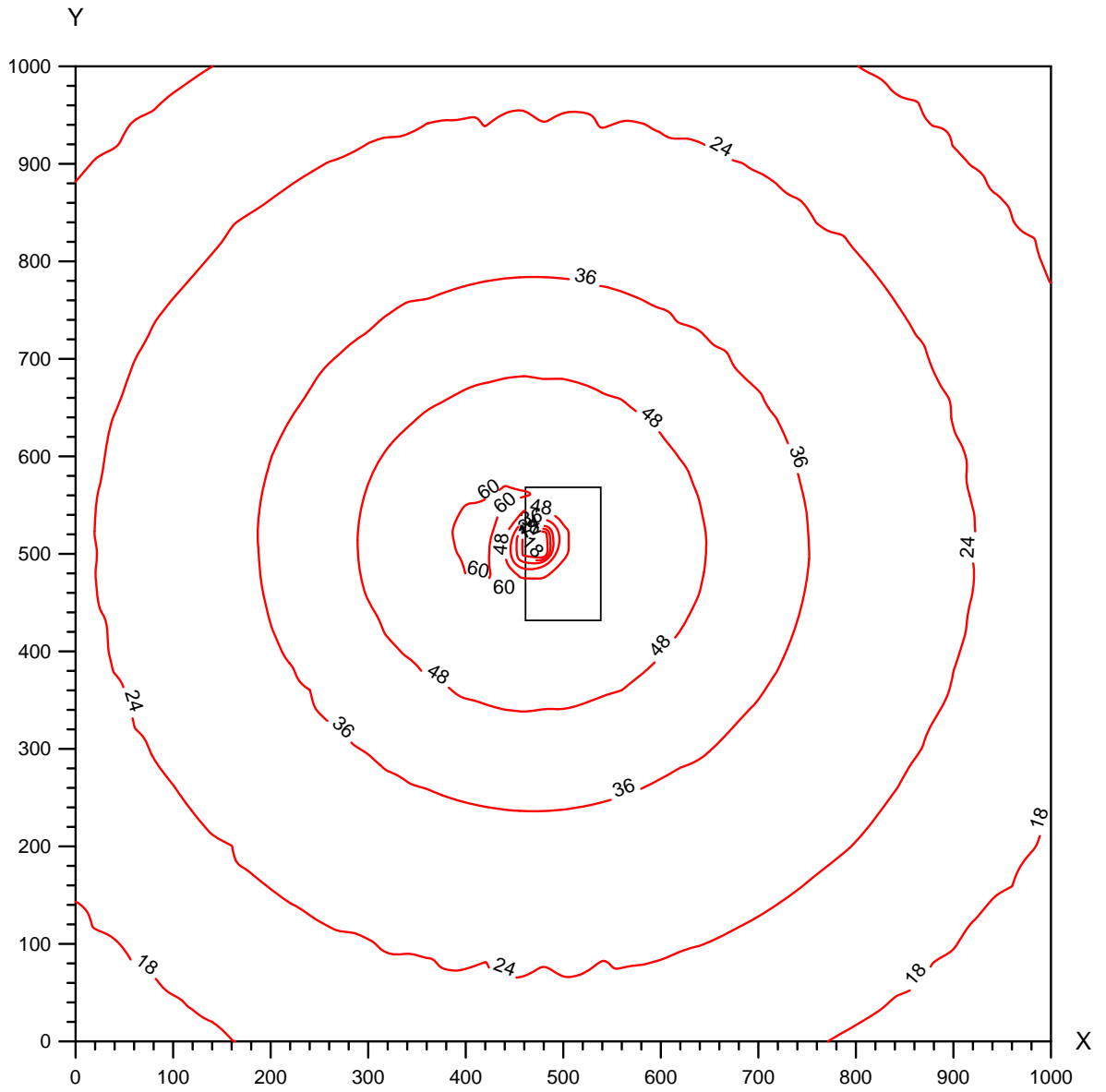


Izolinie stężeń średnich pyłu PM-10  $\mu\text{g}/\text{m}^3$   
(dyspoz.  $36 \mu\text{g}/\text{m}^3$ )



# Izolinie stężeń maksymalnych dwutlenku siarki $\mu\text{g}/\text{m}^3$

(dopuszcz.  $350 \mu\text{g}/\text{m}^3$ )



# Izolinie stężeń średnich dwutlenku siarki $\mu\text{g}/\text{m}^3$

(dyspoz.  $18 \mu\text{g}/\text{m}^3$ )

