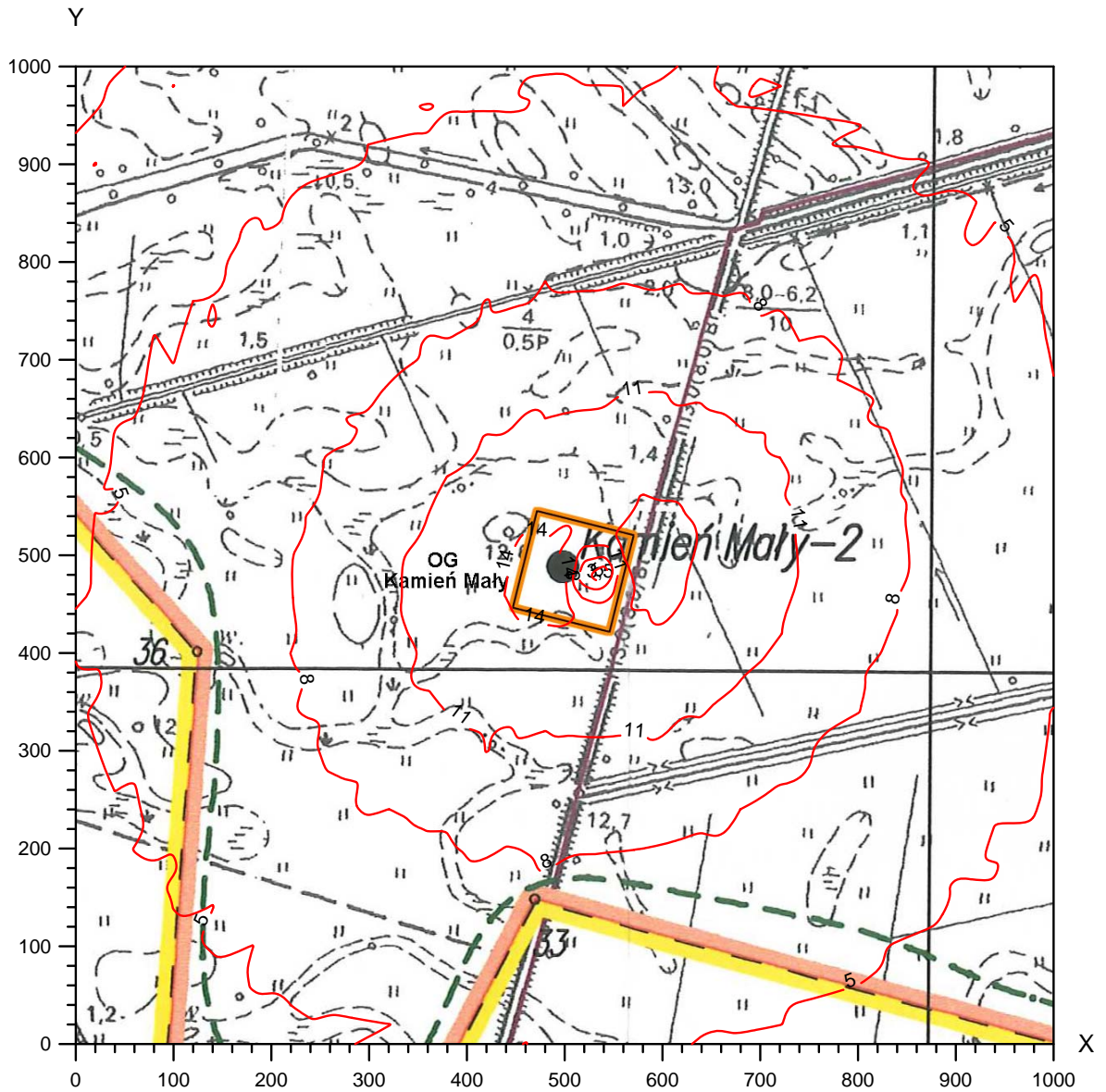
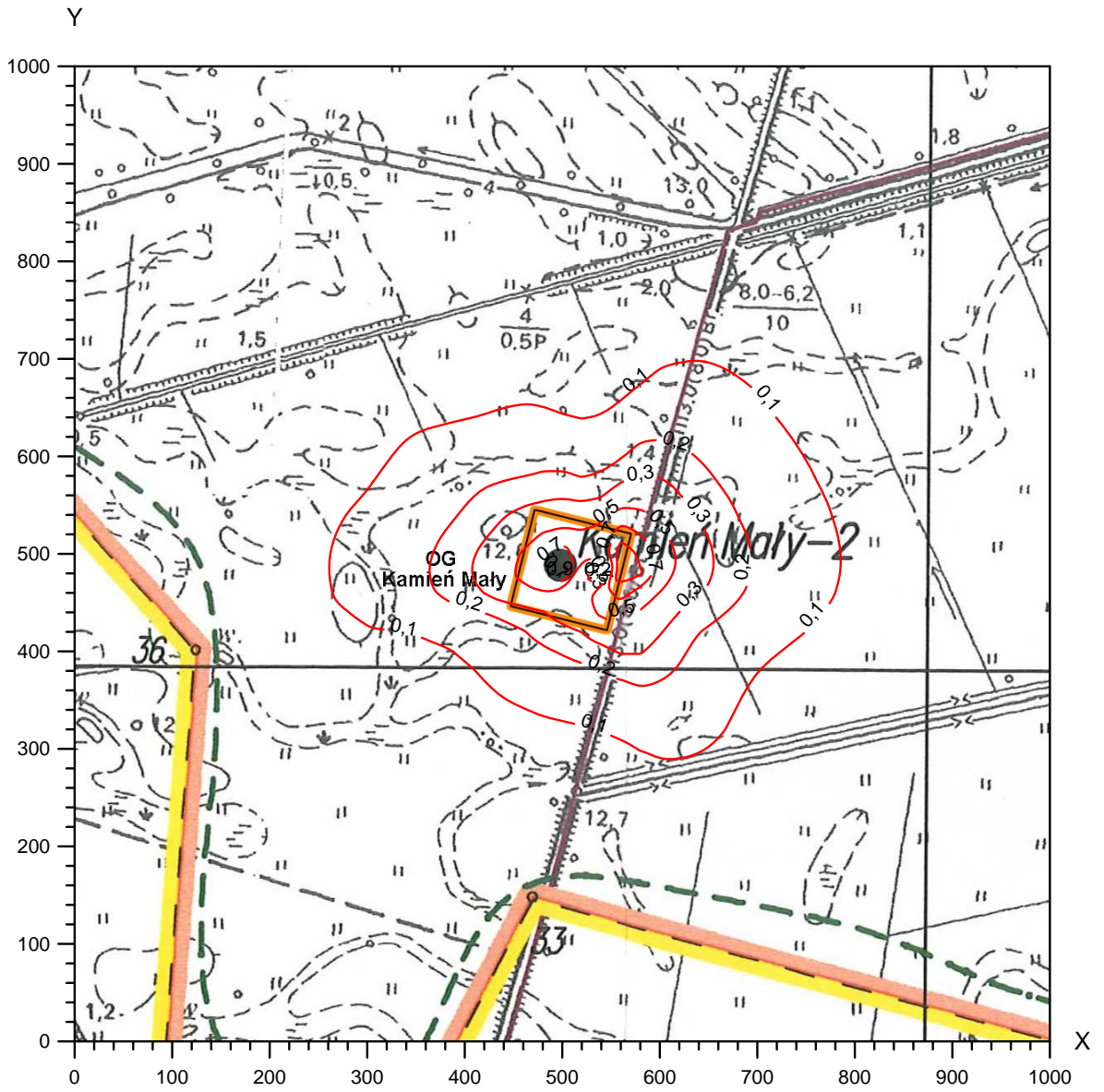


Izolinie stężeń maksymalnych tlenku węgla $\mu\text{g}/\text{m}^3$

(dopuszcz. $30000 \mu\text{g}/\text{m}^3$)

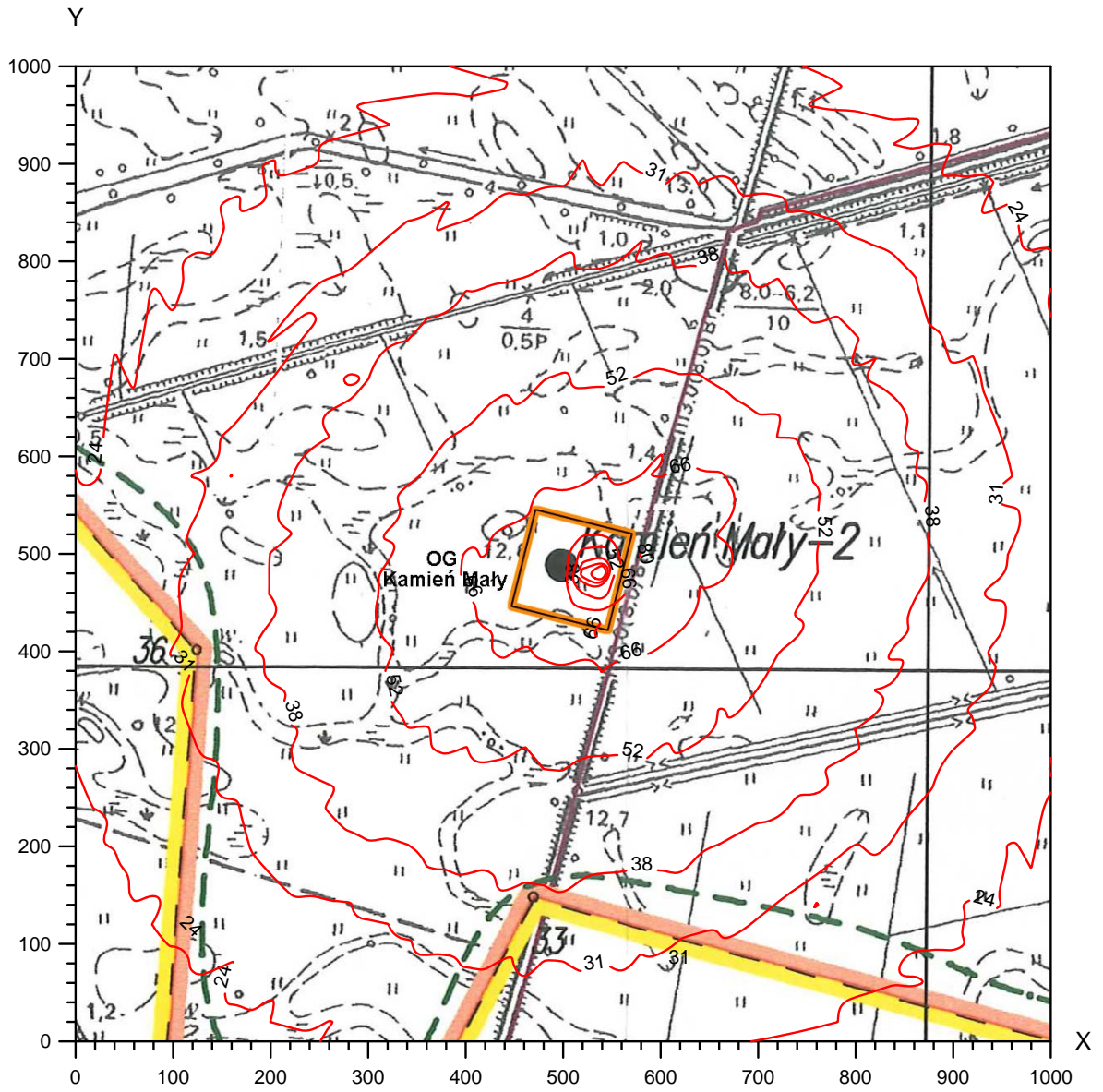


Izolinie stężeń średnich tlenku węgla $\mu\text{g}/\text{m}^3$
(dyspoz. $0 \mu\text{g}/\text{m}^3$)



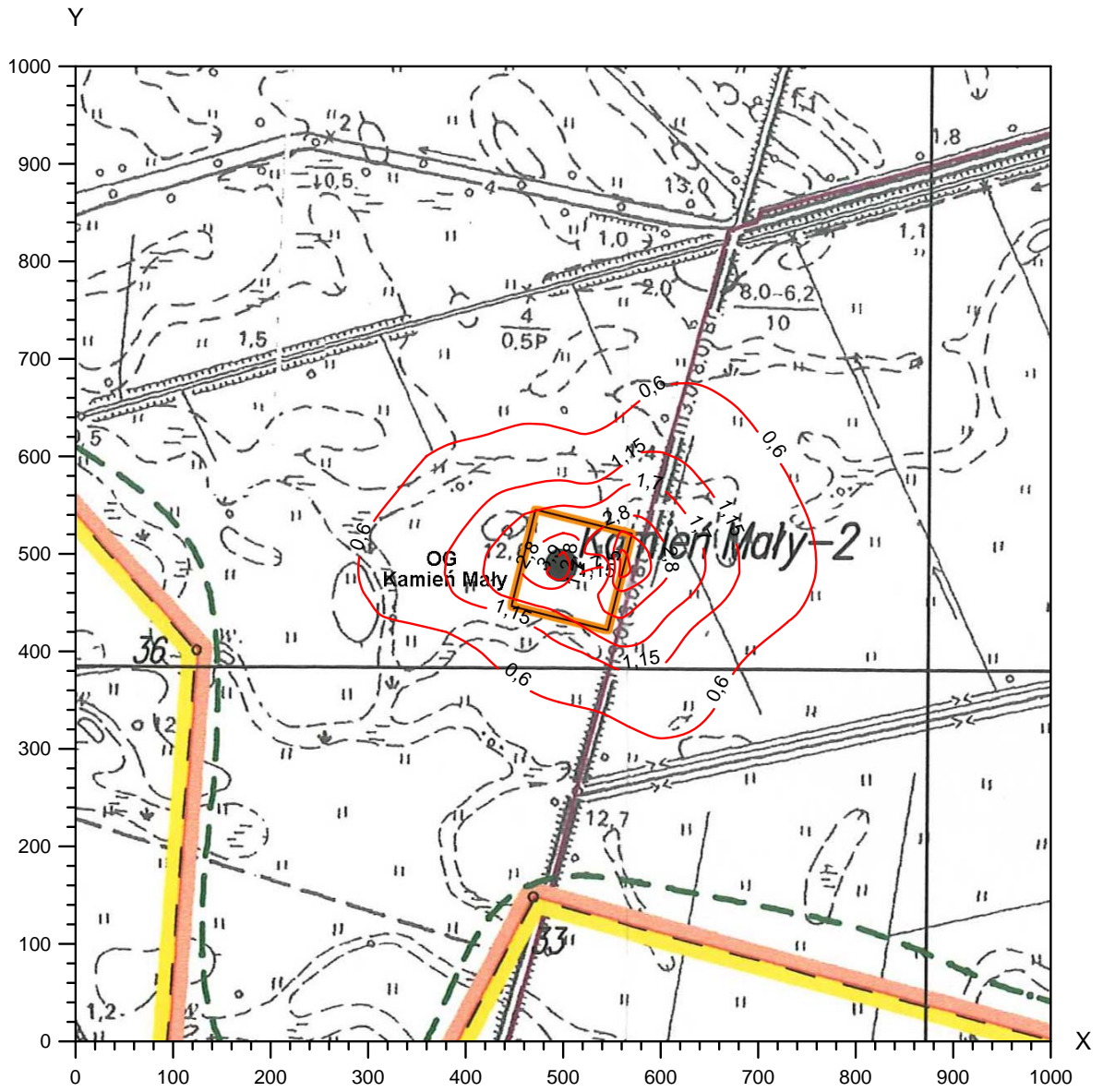
Izolinie stężeń maksymalnych tlenków azotu $\mu\text{g}/\text{m}^3$

(dopuszcz. $200 \mu\text{g}/\text{m}^3$)



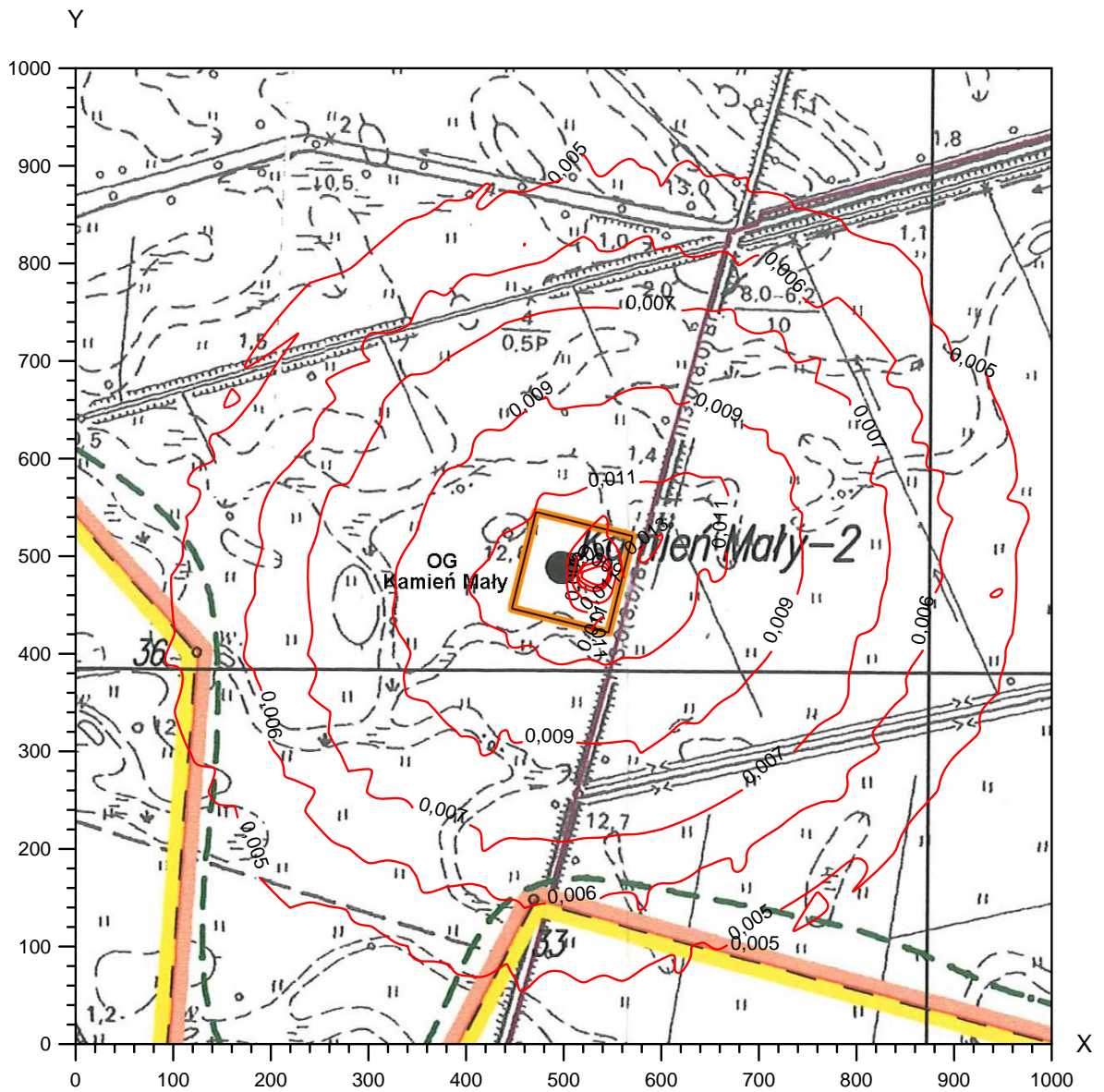
Izolinie stężeń średnich tlenków azotu $\mu\text{g}/\text{m}^3$

(dyspoz. $36 \mu\text{g}/\text{m}^3$)

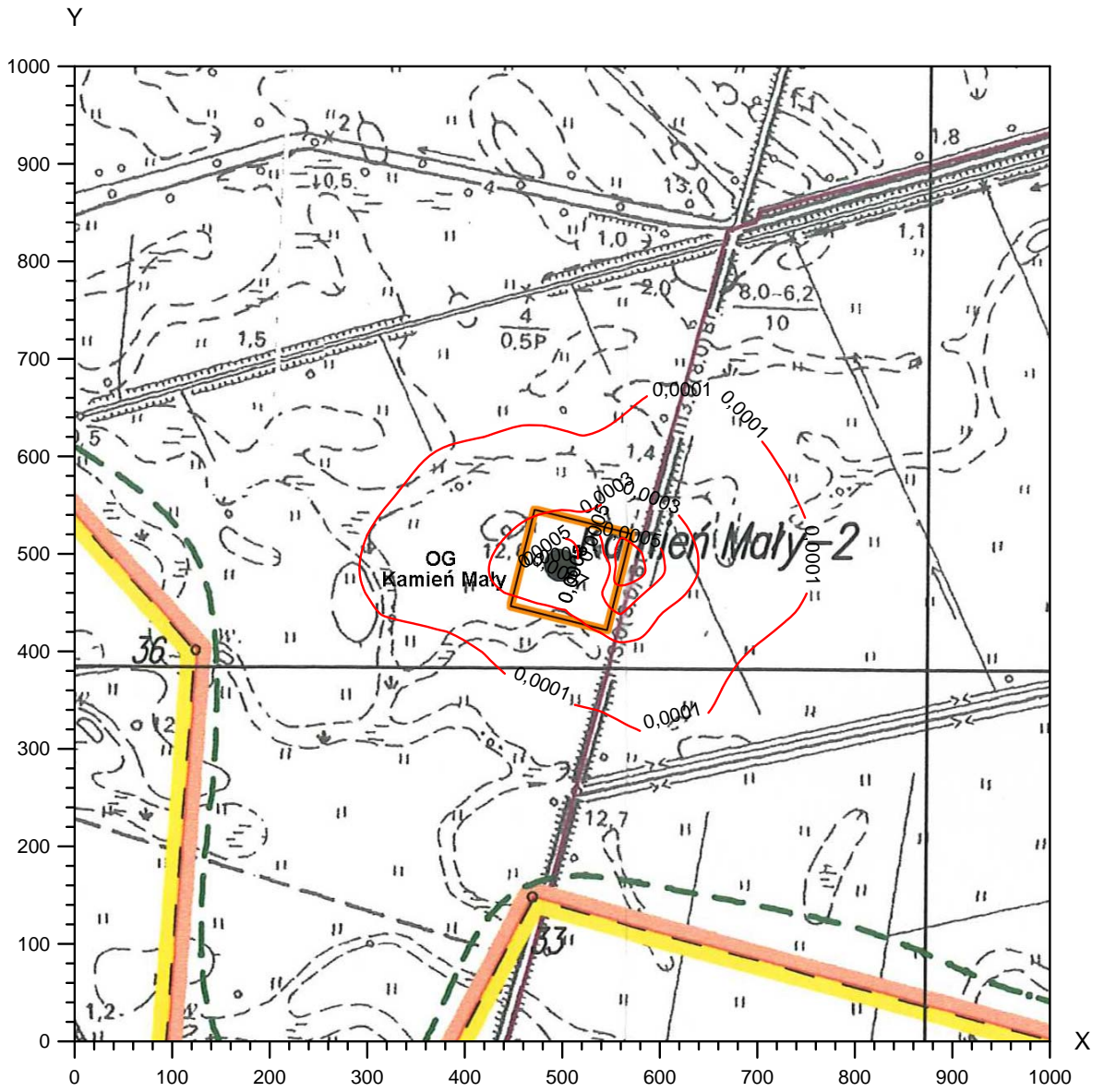


Izolinie stężeń maksymalnych pyłu PM-10 $\mu\text{g}/\text{m}^3$

(dopuszcz. $280 \mu\text{g}/\text{m}^3$)

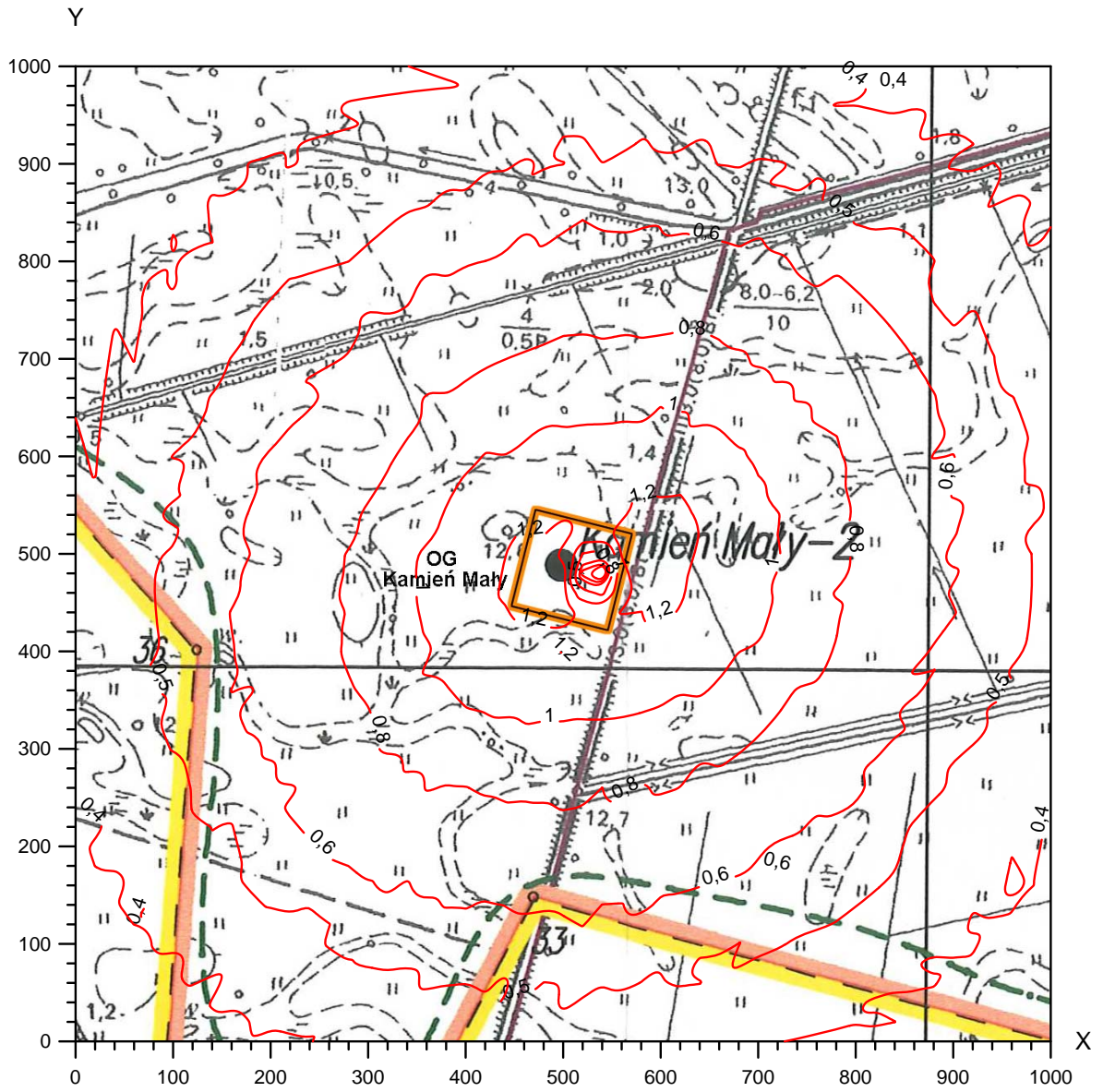


Izolinie stężeń średnich pyłu PM-10 $\mu\text{g}/\text{m}^3$
(dyspoz. $36 \mu\text{g}/\text{m}^3$)



Izolinie stężeń maksymalnych dwutlenku siarki $\mu\text{g}/\text{m}^3$

(dopuszcz. $350 \mu\text{g}/\text{m}^3$)



Izolinie stężeń średnich dwutlenku siarki $\mu\text{g}/\text{m}^3$

(dyspoz. $18 \mu\text{g}/\text{m}^3$)

