

Na podstawie art. 38 ustawy z dnia 21 sierpnia 1997 roku o gospodarce nieruchomościami (tekst jednolity Dz. U. z 2010r. Nr102, poz.651 ) i rozporządzenia Rady Ministrów z dnia 14 września 2004 roku w sprawie sposobu i trybu przeprowadzania przetargów oraz rokowań na zbycie nieruchomości (Dz. U. z 2004r. nr 207, poz. 2108) oraz zarządzenia nr 53/2012 Wójta Gminy Słońsk z dnia 14 listopada 2012r. w sprawie przeznaczenia do dzierżawy w trybie przetargu nieograniczonego części nieruchomości niezabudowanej, stanowiącej własność Gminy Słońsk.

## WÓJT GMINY SŁOŃSK

### OGŁASZA

**I ustny przetarg nieograniczony na dzierżawę części działki stanowiącej własność Gminy Słońsk oznaczonej nr ewid. 1623/23, położonej w Słońsku**

#### Opis nieruchomości

Przedmiotem dzierżawy jest część działki niezabudowanej, oznaczonej nr ewid. 1623/23 (oznaczenie wewnętrzne A), położonej w obr. Słomska - szkic sytuacyjny z zaznaczeniem gruntu przeznaczonego do dzierżawy stanowi załącznik nr 1 do ogłoszenia.

Powierzchnia ogólna działki - 232m<sup>2</sup>

Powierzchnia części działki będąca przedmiotem dzierżawy - 50m<sup>2</sup>

Przeznaczenie części działki - poprawienie warunków już posiadanej nieruchomości

Dzierżawa obejmować będzie czas nieokreślony.

Na nieruchomości nie ciąży żadne obciążenia ani zobowiązania.

Wywoławcza wysokość czynszu za dzierżawę wynosi - 30,00zł

Minimalne postąpienie - 10,00zł

Wysokość wadium ustala się w wysokości - 20,00zł

Do kwoty wylicytowanej w przetargu doliczony zostanie podatek VAT w wysokości 23%.

Oplata za dzierżawę części działki- czynsz za pierwszy miesiąc dzierżawy części działki płatny będzie w dniu podpisania umowy dzierżawy, natomiast za następne miesiące czynsz płatny będzie do dnia 15 -ego dnia każdego miesiąca trwania umowy.

**Przetarg  
odbędzie się w dniu 12 lutego 2013r. o godz. 11.00 w  
Urzędzie Gminy w Słońsku**

**Warunkiem przystąpienia do przetargu jest wpłata wadium w kasie Urzędu Gminy w Słońsku lub na konto GBS Barlinek 93 8355 0009 0034 9877 2000 0005, w taki sposób, aby najpóźniej w dniu 08 lutego 2013r. środki pieniężne znajdowały się na rachunku bankowym gminy.**

Warunkiem przystąpienia do przetargu jest okazanie komisji przetargowej dowodu tożsamości oraz dowodu wpłaty wadium. Przedstawiciele osób prawnych winni przedłożyć dodatkowo pełnomocnictwo do wzięcia udziału w przetargu.

Wadium ulega przepadkowi w razie uchylecia się uczestnika, który przetarg wygrał, od podpisania umowy dzierżawy.

Uczestnikowi, który wygrał przetarg wadium zostaje zaliczone po poczet wylicytowanego czynszu dzierżawnego.

Przetarg jest ważny bez względu na liczbę uczestników pod warunkiem, że chociaż jeden z uczestników zaoferuje cenę wyższą od ceny wywoławczej o wysokość postąpienia.

Opłata za dzierżawę będzie waloryzowana corocznie o wskaźnik wzrostu dóbr i usług konsumpcyjnych ogłaszany przez Prezesa GUS za rok poprzedni, ze skutkiem od stycznia każdego roku trwania umowy.

Wydzierżawiający będzie każdorazowo powiadamiał o zmianie stawki czynszu.

Oferentom, którzy nie wygrali przetargu, zostanie zwrócone wadium bezpośrednio po zakończeniu przetargu.

Przetarg uważa się za nie doszły do skutku, jeżeli żaden z uczestników przetargu nie zaoferuje ceny wyższej od wywoławczej.

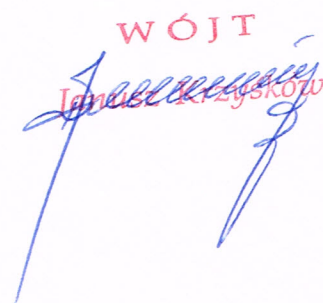
Przewodniczący komisji przetargowej sporządza protokół z jego odbycia, będący podstawą do zawarcia umowy na dzierżawę nieruchomości z oferentem wygrywającym przetarg..

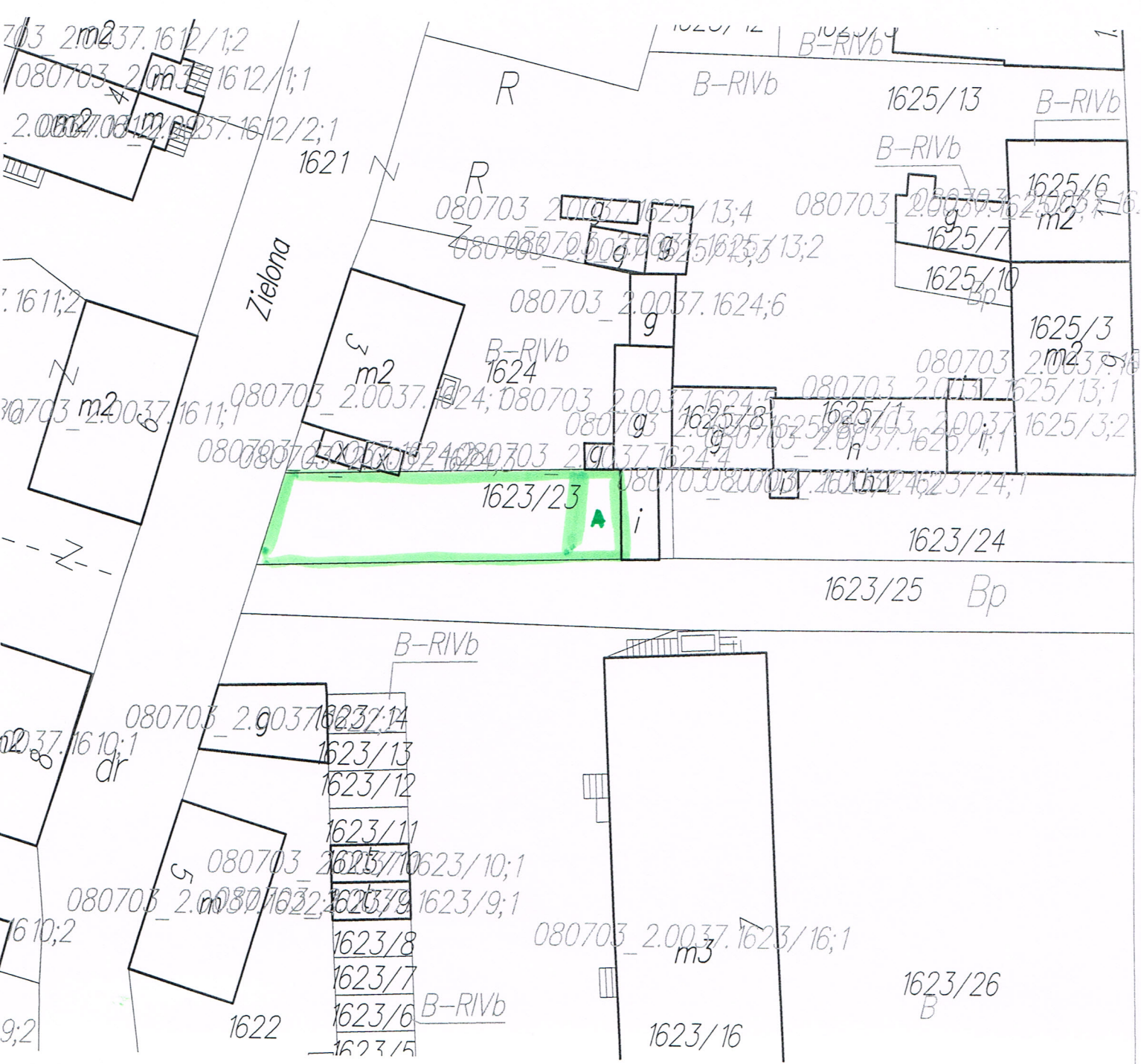
Do chwili rozpoczęcia przetargu organizator może odstąpić od jego przeprowadzenia lub wyłączenia nieruchomości z przetargu z podaniem przyczyny.

Szczegółowe informacje o nieruchomościach będących przedmiotem dzierżawy można uzyskać w Urzędzie Gminy w Słońsku, pok. nr 8, tel. 095 7572271 wew. 19.

Słońsk 09.01.2013r.

WÓJT  
Janusz Krzyszkowski





Zielona

R

B-RIVb

1625/13

B-RIVb

080703 2.0037 1625/13;4

080703 2.0037 1625/6

080703 2.0037 1625/13;2

B-RIVb

1625/6  
m2

1625/7

1625/10  
Bp

1625/3  
m2

080703 2.0037 1624;6

B-RIVb  
1624

080703 2.0037 1625/13;1

080703 2.0037 1624;080703 2.0037 1624;7

080703 2.0037 1625/13;1

080703 2.0037 1624;080703 2.0037 1624;4

080703 2.0037 1625/13;2

1623/23

080703 2.0037 1625/11;1

1623/24

1623/25 Bp

B-RIVb

080703 2.0037 1623/14

1623/13

1623/12

1623/11

080703 2.0037 1623/10;1

1623/10

080703 2.0037 1623/9;1

1623/9

1623/8

1623/7

1623/6

B-RIVb

080703 2.0037 1623/16;1

1623/16

1623/26  
B

1622

1623/5