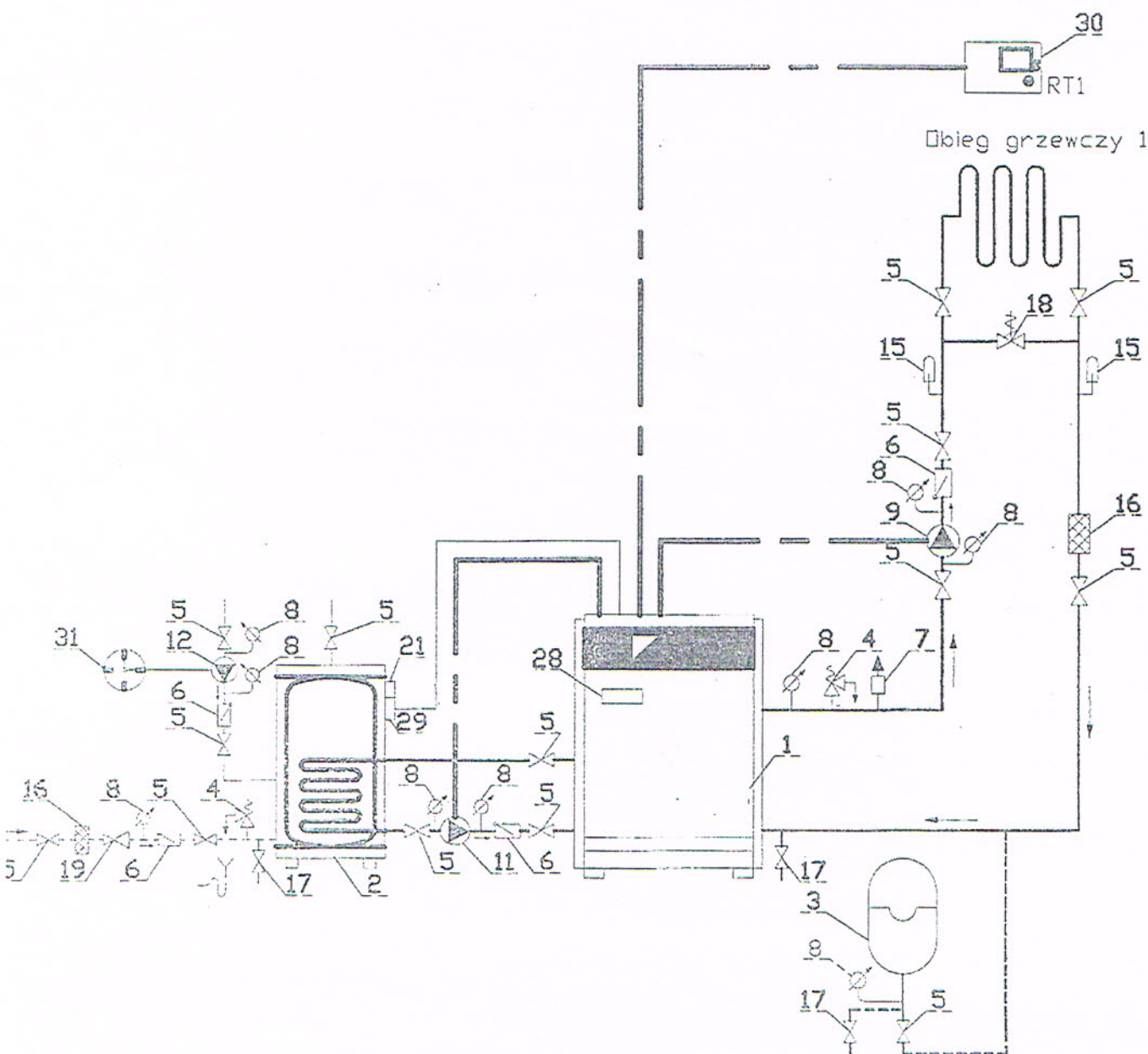
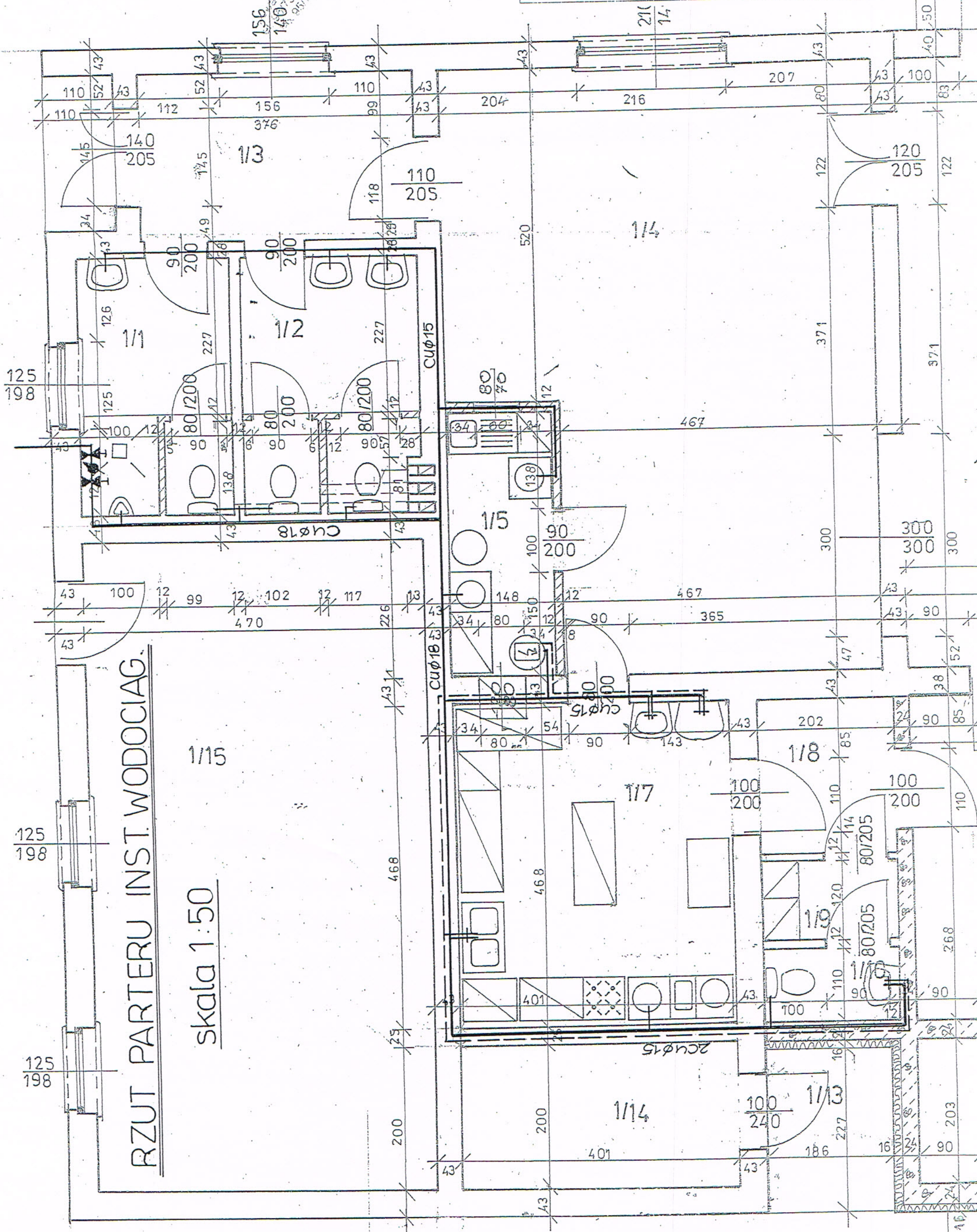


SCHEMAT HYDRAULICZNY KOTŁOWNI



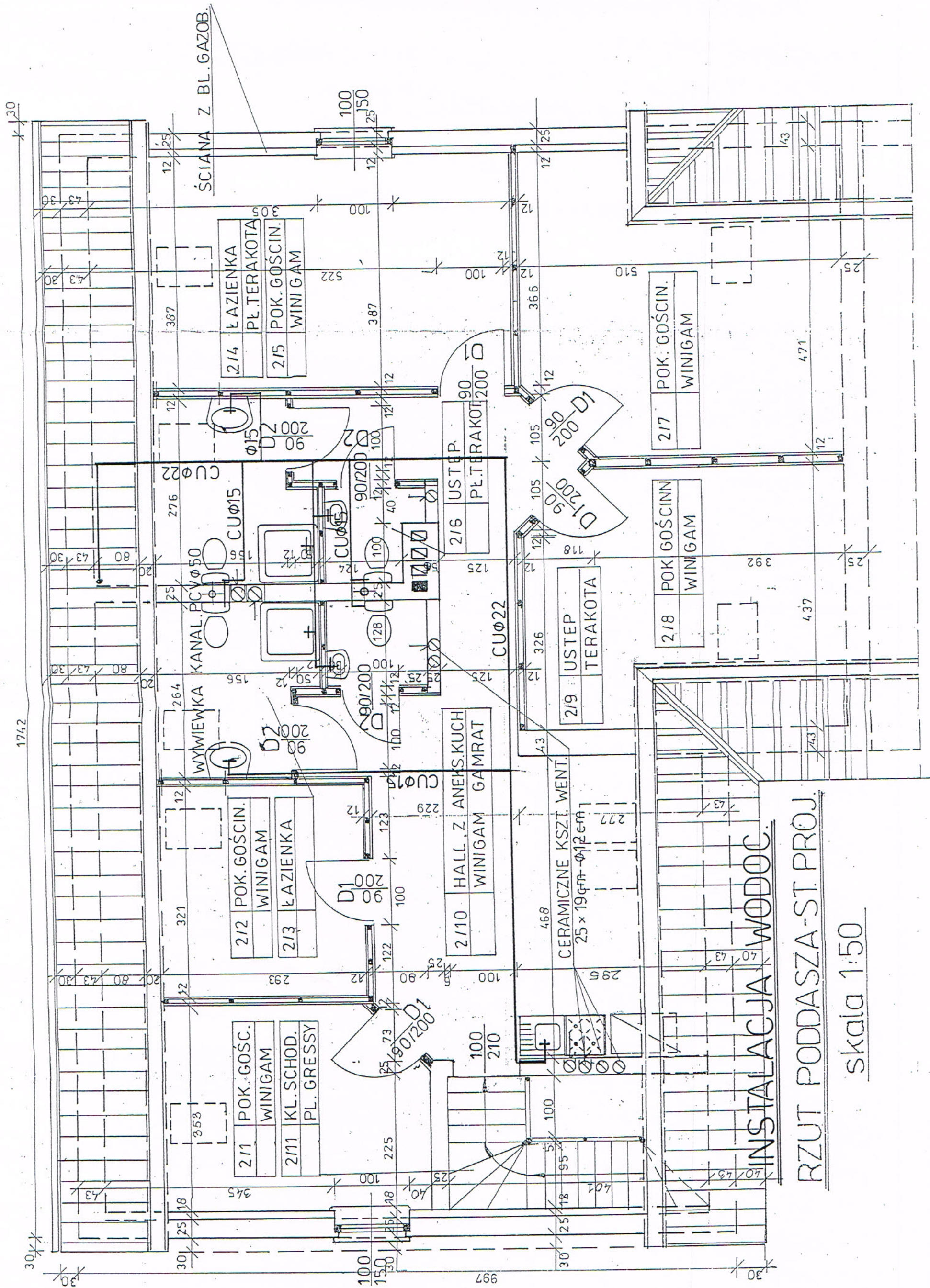
- 1- kocioł stalowy
- 2- pojemnościowy podgrzewacz c.w.u.
- 3- naczynie wzbiorcze przeponowe
- 4- zawór bezpieczeństwa
- 5- zawór odcinający
- 6- zawór zwrotny
- 7- zawór odpowietrzający
- 8- manometr
- 9- pompa obiegu grzewczego
- 10- pompa kotłowa
- 11- pompa obiegu c.w.u.
- 12- pompa cyrkulacyjna
- 13- zawór mieszający trójdrogowy z silownikiem
- 14- zawór mieszający czterodrogowy z silownikiem
- 15- termometr
- 16- filtr
- 17- zawór spustowy
- 18- zawór upustowy
- 19- zawór redukcji ciśnienia
- 20- czujnik temperatury zasilania QAD21
- 21- termostat przyłgowy
- 22- czujnik temperatury kotła QAZ21
- 23- czujnik temperatury poj. zasobnika c.w.u.QAZ21
- 24- czujnik temperatury zewnętrznej
- 25- urządzenie pokojowe
- 26- sterownik pogodowy DomoCommand
- 27- termometr kotła
- 28- przelacznik pierwszenstwa c.w.u.
- 29- regulator temperatury zasobnika c.w.u.
- 30- regulator pokojowy
- 31- zegar sterujacy

KANCELARIA
 INŻYNIERSTWA
 SANITARNEGO
 95-755 55 57
 95-755 52 43 do 46
 95-755 55 57



RZUT PARTERU INST. WODOCIĄG.

skala 1:50



ŚCIANA Z BL. GAZOB.

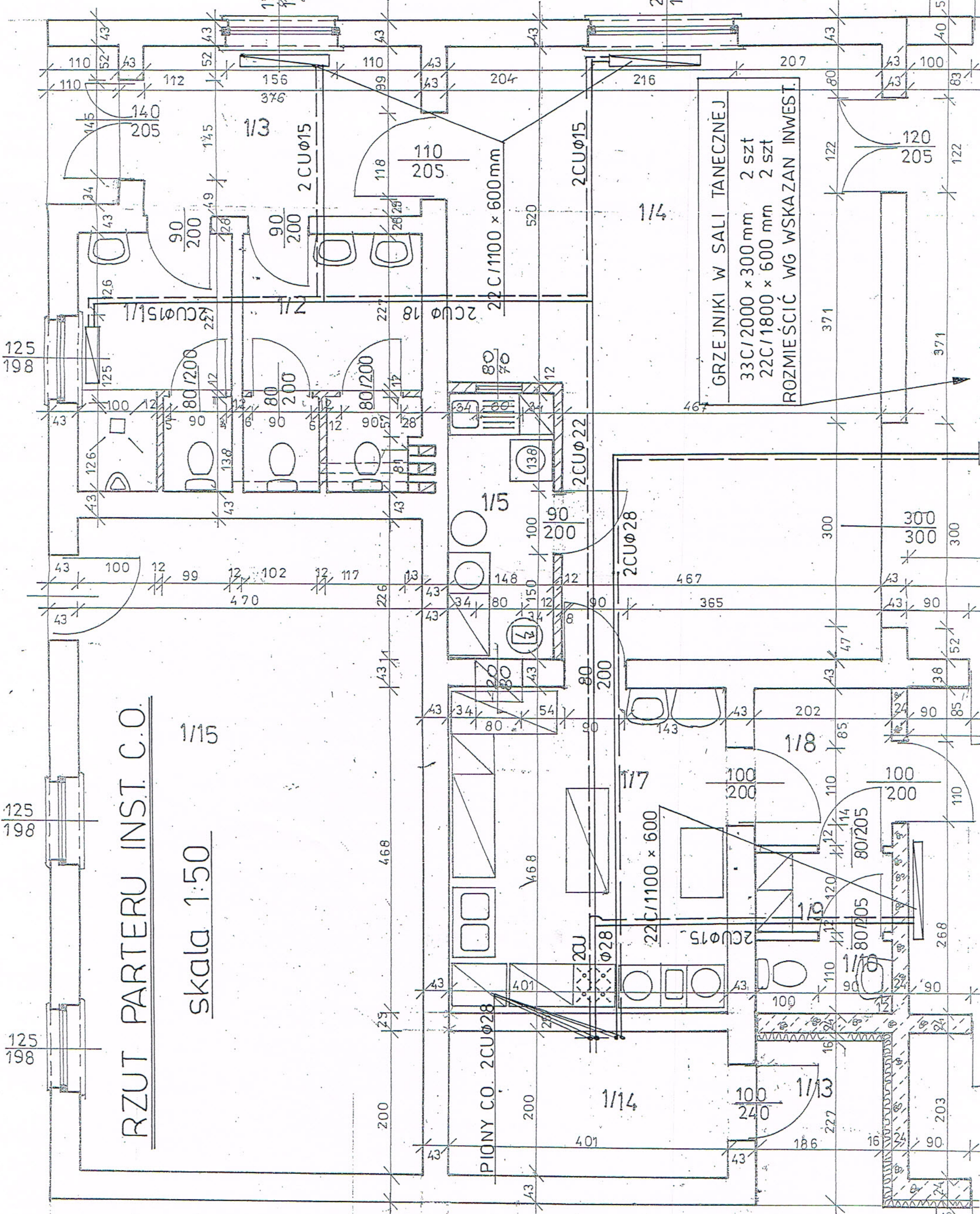
INSTALACJA WODOC.

RZUT PODDASZA-ST. PROJ.

skala 1:50

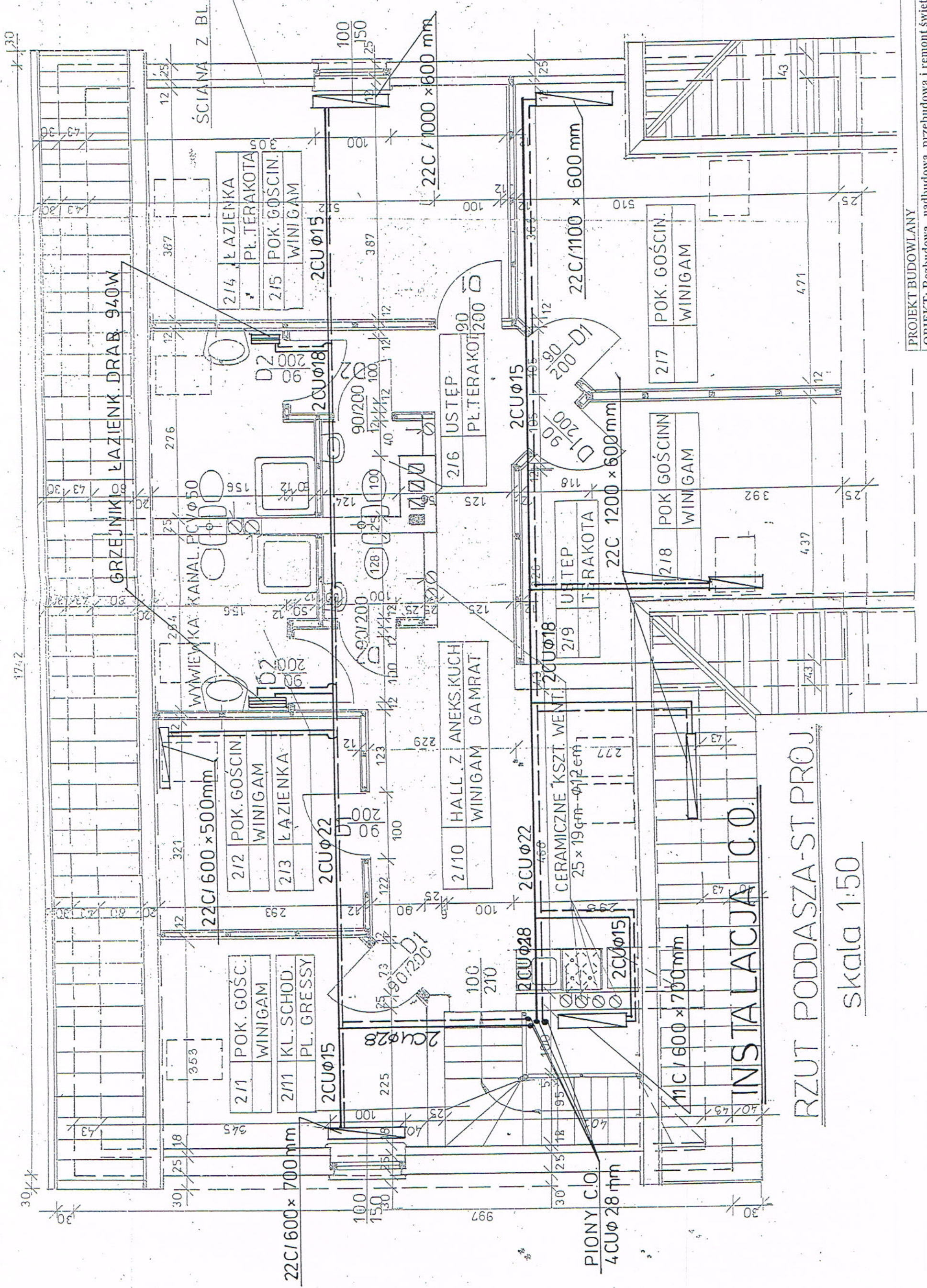
150 TARGOWY W SULECINIE
 140 W SULECINIE
 tel. 95755 52 43 do 46
 fax 95755 85 57

PROJEKT BUDOWLANY
 BIEKT: Rozbudowa, nadbudowa, przebudowa i remont świetlicy wiejskiej w
 Węzówku nr ewid. gr. 102/4
 WĘZÓWKA: Gmina Słotków Urząd Gminy w Słotku ul. Sikorskiego 15, Słotków
 Projektant INST. SANIT. Antoni Przybysz
 Upr. Bud. Nr 6177/GW
 data 02.2012
 skala 1:50



RZUT PARTERU INST. C.O.
 skala 1:50

WŁADY
 CENIE
 55 52 200 Sulęcín
 57 55 55 57

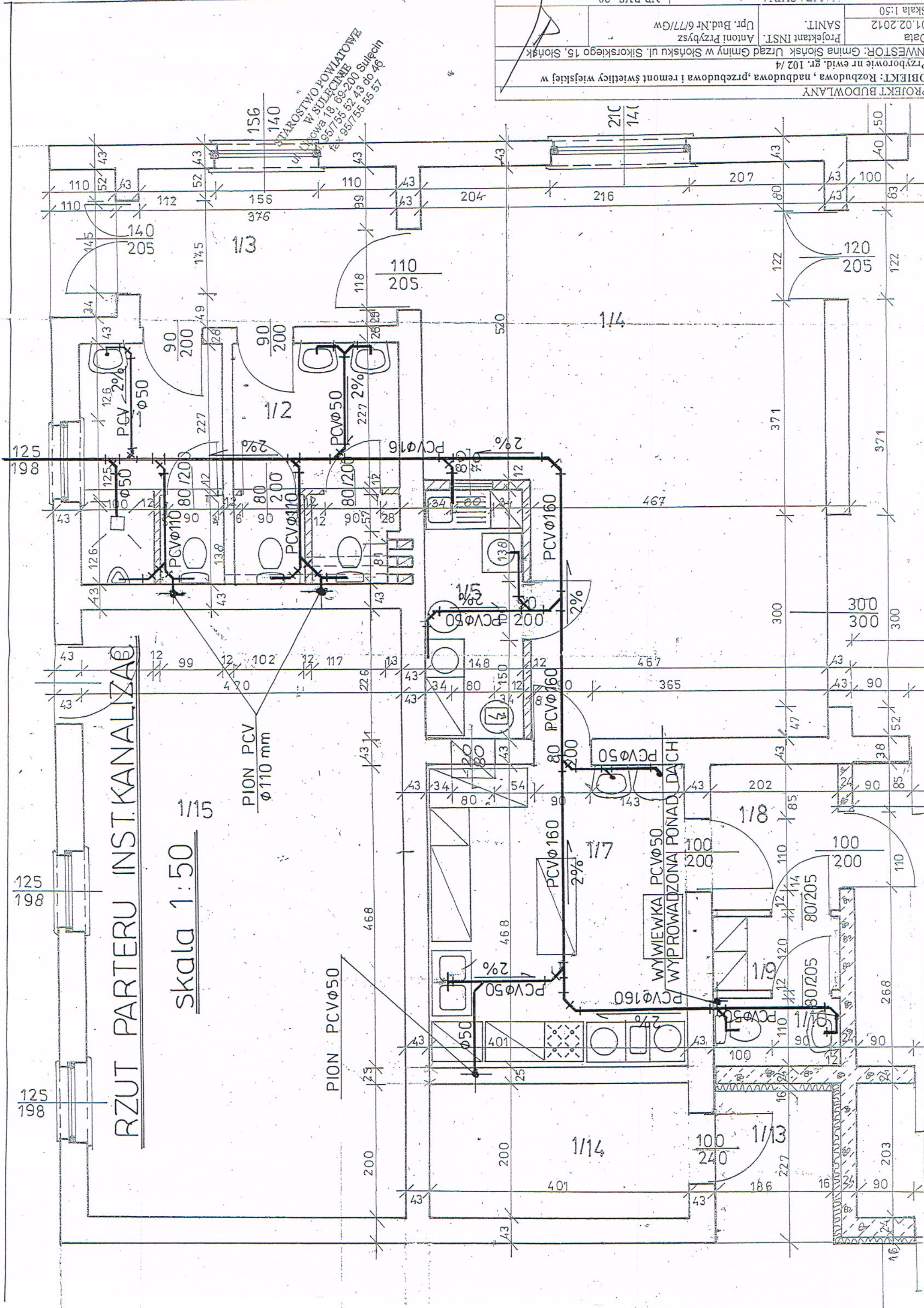


RZUT PODDASZA-ST. PROJ.

skala 1:50

PROJEKT BUDOWLANY
 OBIEKT: Rozbudowa, nadbudowa, przebudowa, przebudowa i remont świetlicy wiejskiej w Przyborowie nr ewid. gr. 102/4
 INWESTOR: Gmina Słońsk Urząd Gminy w Słońsku ul. Sikorskiego 15, Słońsk
 Data: 01.02.2012
 Projektant INST. Antoni Przybysz
 SANIT. Upr. Bud.Nr 6/77/Gw
 Skala 1:50

STAROSTWO POWIATOWE
 W SULECZYNIE
 ul. Kłocza 18, 69-200 Suleczin
 tel. 957755 62 43 do 46
 fax 957755 55 57



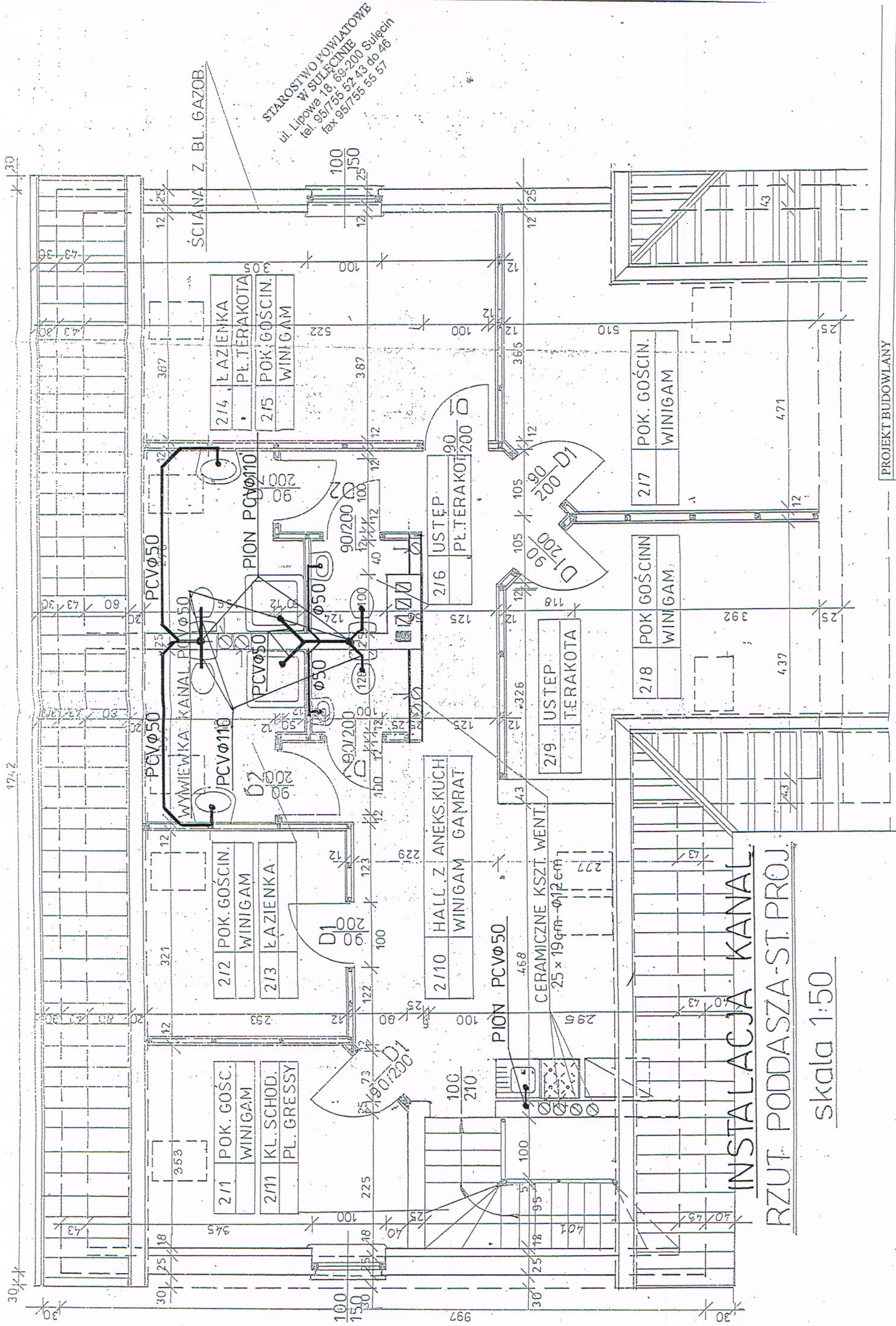
RZUT PARTERU INST. KANALIZACJI

skala 1:50

PION PCV
 Ø110 mm

PION PCV Ø50

WYWIEWKA PCV Ø50
 WYPROWADZONA PONAD DACH



STAROSTWO POWIATOWE
W SULECZYNIE
ul. Lipowa 18, 69-200 Suleczin
tel. 95755 52 43 do 46
fax 95755 55 57

ŚCIANA Z BL. GAZOB.

INSTALACJA KANAL
RZUT PODDASZA-ST. PROJ.

skala 1:50

PROJEKT BUDOWLANY

OBIEKT: Rozbudowa, nadbudowa, przebudowa i remont świetlicy wiejskiej w Przyborowie nr ewid. gr. 102/4

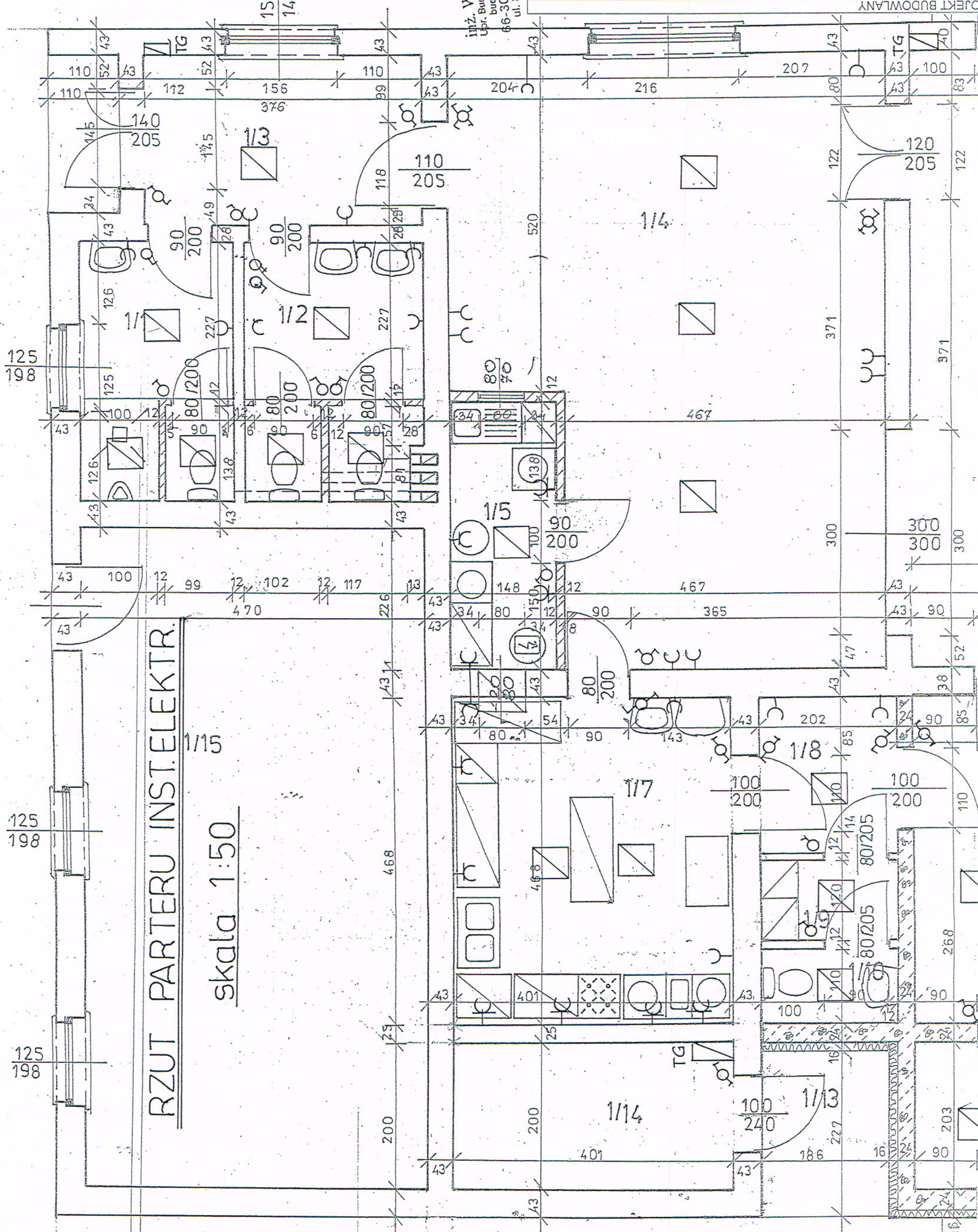
INWESTOR: Gmina Słońsk Urząd Gminy w Słońsku ul. Sikorskiego 15, Słońsk

Data: 01.02.2012
Projektant INST. SANIT.
Upr. Bud. Nr 6177/Gw

Skala 1:50

RZUT PARTERU INST. ELEKTR.

skala 1:50



PROJEKT BUDOWLANY
INŻ. WITOLD JURGA
ul. Lipowa 8, 69-200 Sulęcinek
tel. 76 755 52 43 do 46
fax 76 755 55 57

INŻ. WITOLD JURGA
Lp. Bud. Nr 4752/11 i 16871 ZG.
budowniczy ul. 364 F. B.
66-300 MIEDZYRZECZ
ul. Świerczewskiego 55
tel. 055-741-26-17

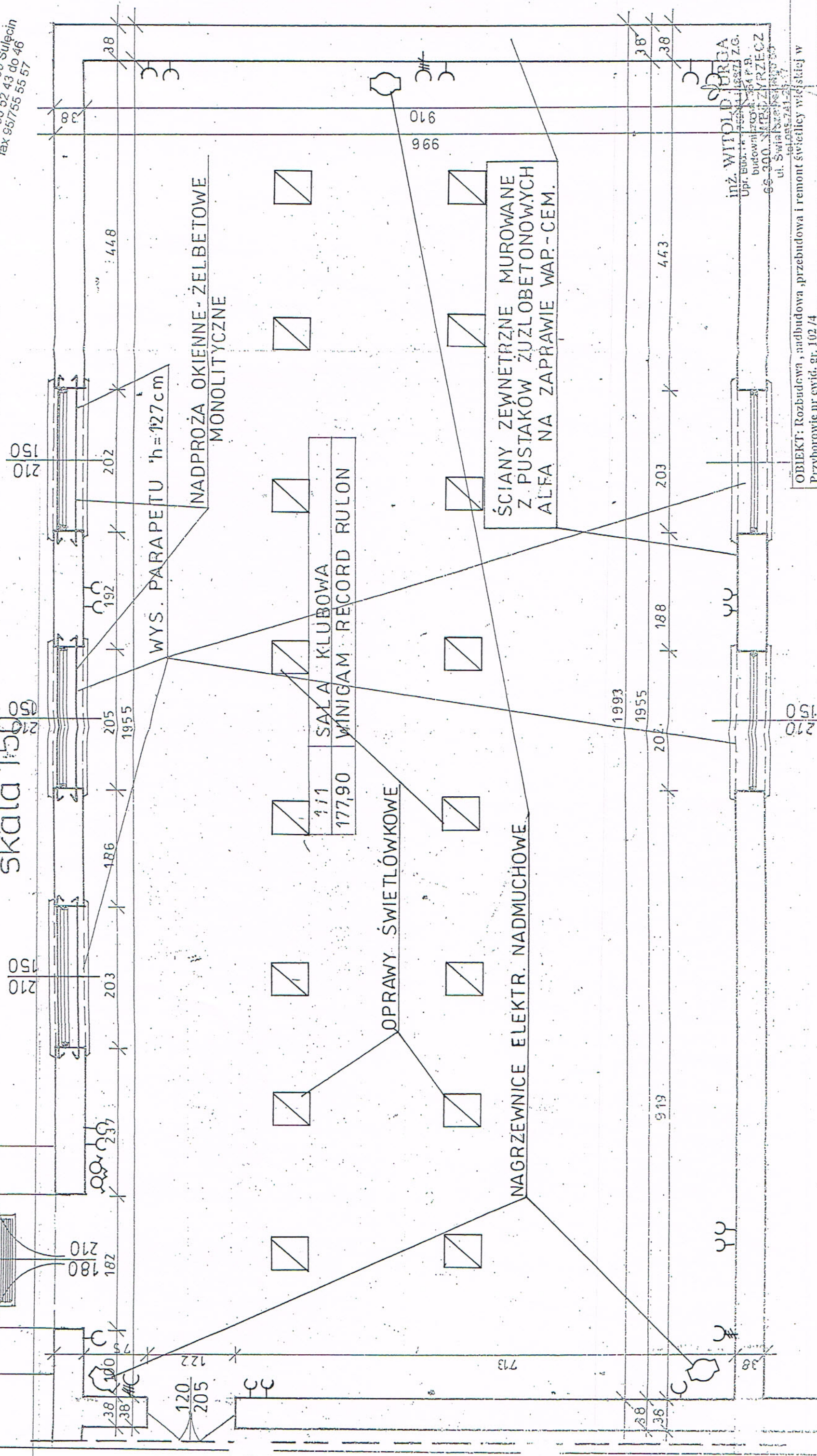
Projektant	mgr inż. Ryszard Kamfonik	Projektant	mgr inż. Ryszard Kamfonik
architektury	Upr. Budowniczego Nr 3868/61	Projektant	mgr inż. Ryszard Kamfonik
konstrukcji	Upr. Bud. Nr 108/87/Gw	W spec. Konstr. budowlanej	Upr. Bud. Nr 108/87/Gw
W spec. Konstr. budowlanej	Upr. Bud. Nr 108/87/Gw	W spec. Konstr. budowlanej	Upr. Bud. Nr 108/87/Gw

INWESTOR: Gmina Słonów, ul. Sikorskiego 15, Słonów
Zyborowice nr ewid. gr. 102/4
PROJEKT: Rozbudowa, nadbudowa, przebudowa i remont świetlicy wiejskiej w
Słonowie nr ewid. gr. 102/4

RZUT PARTERU STAN PROJ. INST. ELEKTR.

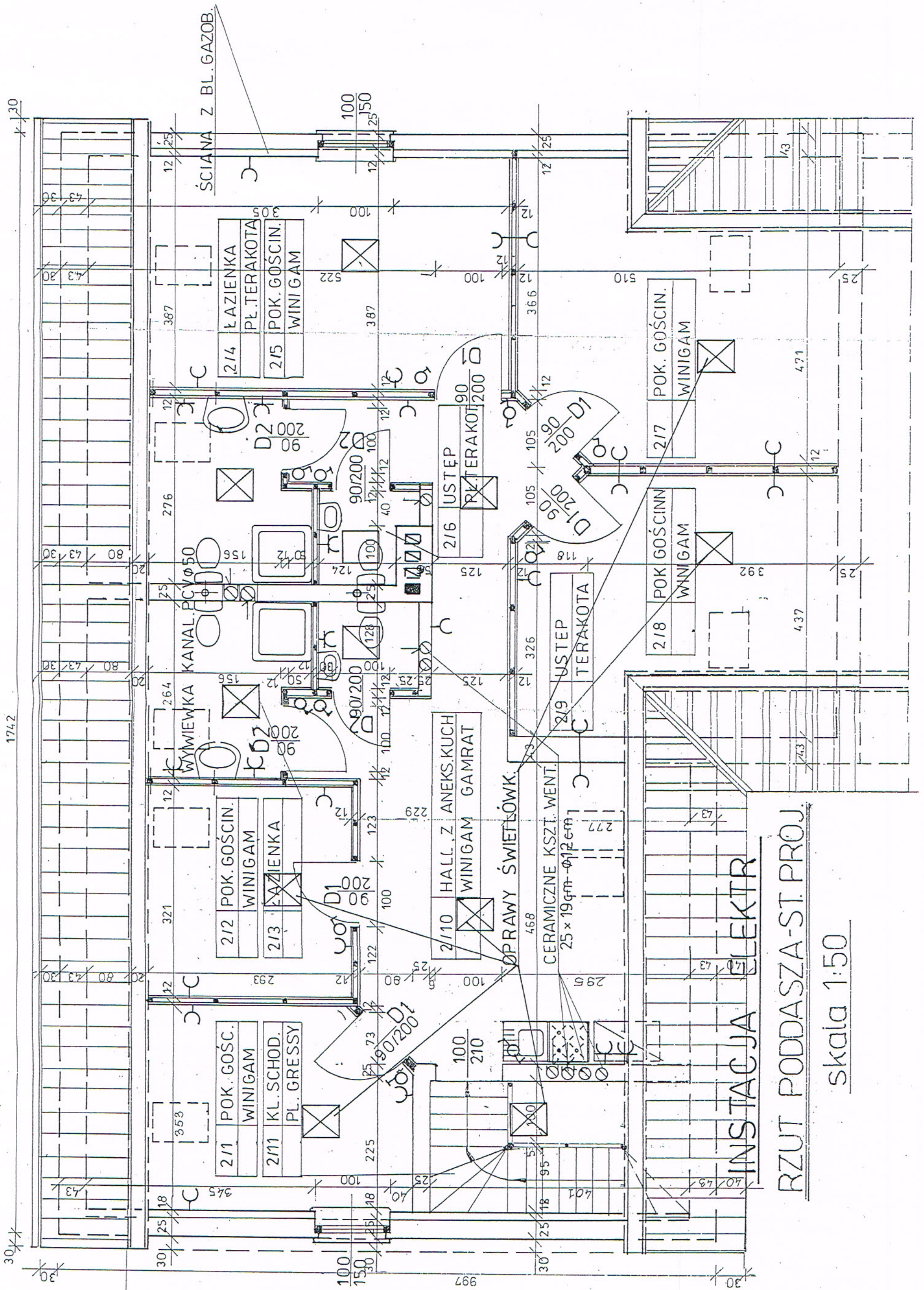
STAROSTWO POWIATOWE
W SULECZYNIE
ul. Lipowa 18, 69-200 Suleczin
tel. 95/755 52 43 do 46
fax 95/755 55 57

skala 1:50



inż. WITOLD BURDA
Upr. Bud. nr 15827 Z.G.
budowlano nr 354 P.B.
65-300 SULECZYN
ul. Świątkowska 15

OBIEKT: Rozbudowa, nadbudowa, przebudowa i remont świetlicy wiejskiej w Przyborowie nr ewid. gr. 102/4	
INWESTOR: Gmina Słońsk, Urząd Gminy w Słońsku ul. Sikorskiego 15, Słońsk	
Data	Projektant
01.02.2012	inż. Cezary Szadkowski
Skala 1:50	Upr. Budowlanego Nr 3668/W-1
	mgr inż. Ryszard Kamionik
	Upr. Bud. Nr 103/87/Gw
	W spec. Konstr. budowlanej
Rzut przyziemia: stan istn. - świetlica	NR RYS.



skala 1:50

RZUT PODDASZA-ST. PROJ.

INSTACJA ELEKTR