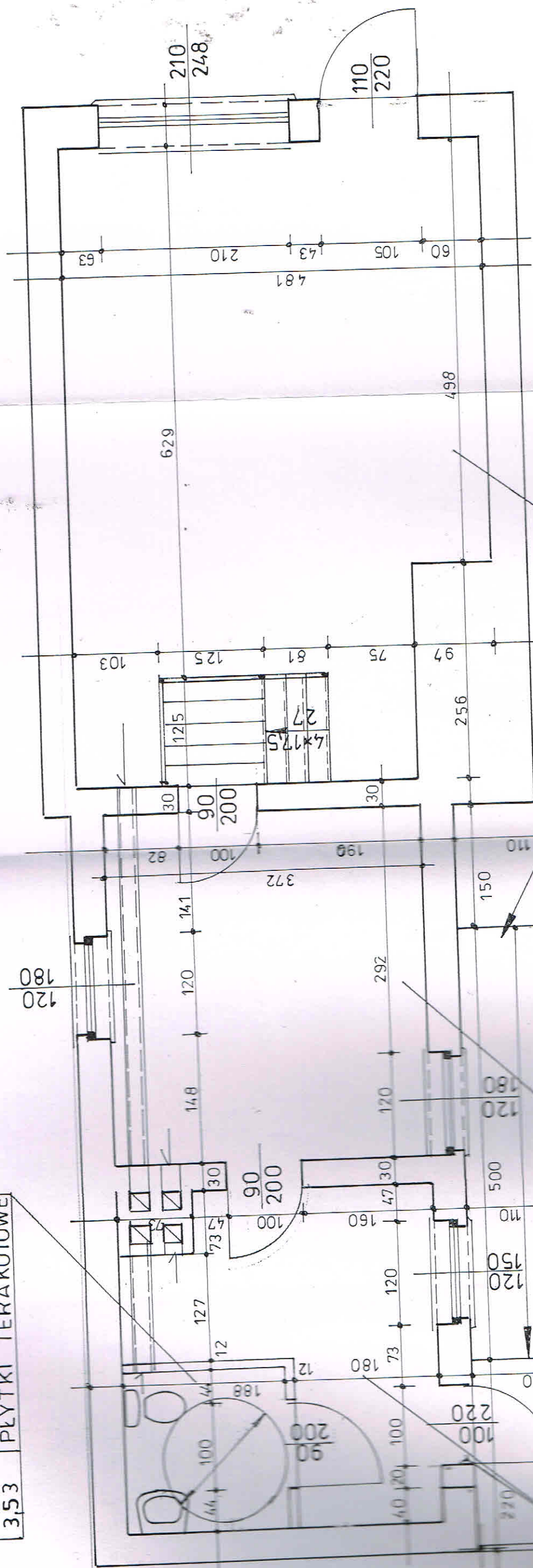


STOLARKA OKIENNA I DRZWIOWA ZEWNĘTRZNE -
PCV w kolorze białym

1/1	ŁAZIENKA
3,53	PŁYTKI TERAKOTOWE



PROJEKTOWANY PODJAZD

1/4	WYPOŻYCZALNIA
33,78	WYKŁADZINA GAMRAT

1/3	CZYTELNIA
15,33	WYKŁADZINA GAMR.

1/2	PRZEDSIÓNEK
10,67	PŁYTY GRESSY

WYŚCIE PRZYSTOSOWANE
DLA OSOB NIEPELNOSPRAWNYCH
RZUT PARTERU STAN PROJEKTOWANY

skala 1:50