

# MIEJSCOWY PLAN ZAGOSPODAROWANIA PRZESTRZENNEGO w obrębie Lemierzyce i Słońsk w Gminie Słońsk

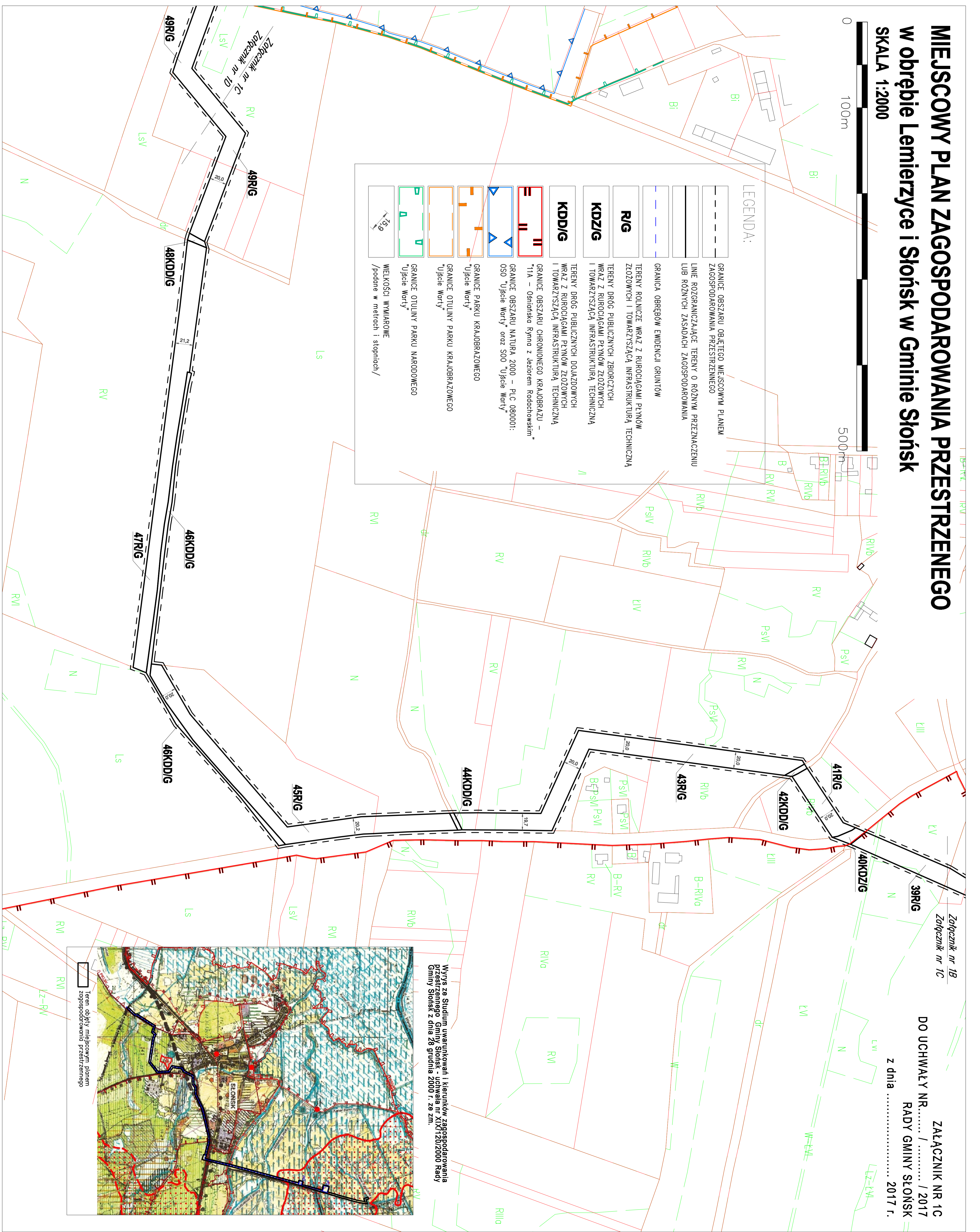
SKALA 1:2000

0 100m

500m

LEGENDA:

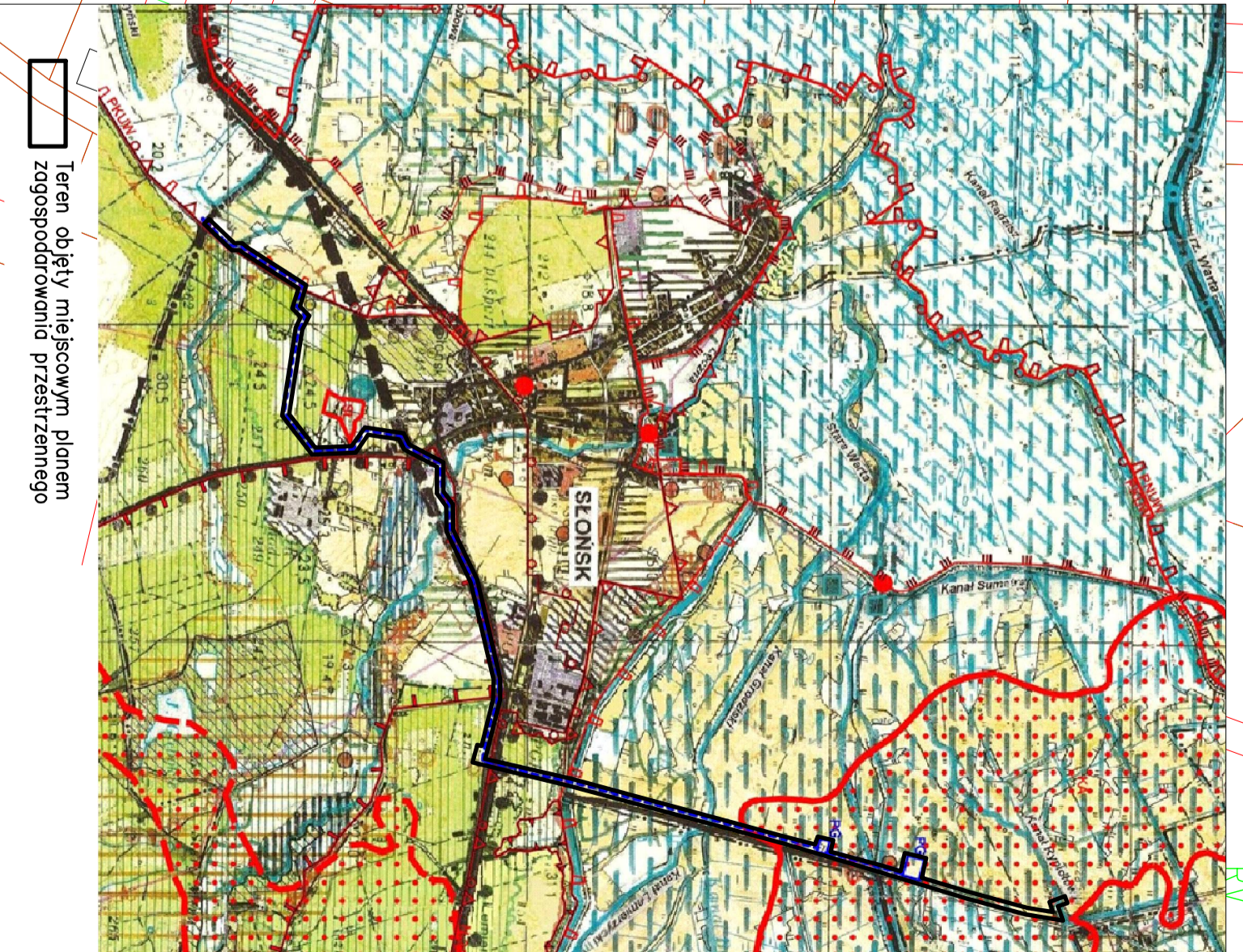
	GRANICE OBSZARU OBJĘTEGO MIEJSCOWYM PLANEM ZAGOSPODAROWANIA PRZESTRZENNEGO
	LINIE ROZGRANICZAJĄCE TERENY O RÓŻNYM PRZEZNACZENIU LUB RÓŻNYCH ZASADACH ZAGOSPODAROWANIA
	GRANICA OBRĘBÓW EWIDENCJI GRUNTÓW
	TERENY ROLNICZE WRAZ Z RUROCIĄGAMI PLYNÓW ZŁOZOWYCH I TOWARZYSZĄCĄ INFRASTRUKTURĄ TECHNICZNA
	<b>R/G</b>
	TERENY DRÓG PUBLICZNYCH ZBIORCZYCH WRAZ Z RUROCIĄGAMI PLYNÓW ZŁOZOWYCH I TOWARZYSZĄCĄ INFRASTRUKTURĄ TECHNICZNA
	<b>KDZ/G</b>
	TERENY DRÓG PUBLICZNYCH DOJAZDOWYCH WRAZ Z RUROCIĄGAMI PLYNÓW ZŁOZOWYCH I TOWARZYSZĄCĄ INFRASTRUKTURĄ TECHNICZNA
	<b>KDD/G</b>
	GRANICE OBSZARU CHRONIONEGO KRAJOBRAZU – "11A – Osłonisko Ryjno z Jeziorem Rodochowskim"
	GRANICE OBSZARU NATURA 2000 – PLC 080001: OSO "Ujście Warty" oraz SOO "Ujście Warty"
	GRANICE PARKU KRAJOBRAZOWEGO "Ujście Warty"
	GRANICE OTULINY PARKU KRAJOBRAZOWEGO "Ujście Warty"
	GRANICE OTULINY PARKU NARODOWEGO "Ujście Warty"
	WIELKOŚCI WYMIAROWE /podane w metrach i stopniach /



Załącznik nr 1B  
Załącznik nr 1C

ZAŁĄCZNIK NR 1C  
DO UCHWAŁY NR ..... / 2017  
RADY GMINY SŁOŃSK  
z dnia ..... 2017 r.

Wyrus ze Studium uwarunkowań i kierunków zagospodarowania przestrzennego Gminy Słońsk - uchwała nr XLIX/120/2000 Rady Gminy Słońsk z dnia 28 grudnia 2000 r. ze zm.



Teren objęty miejscowym planem zagospodarowania przestrzennego