

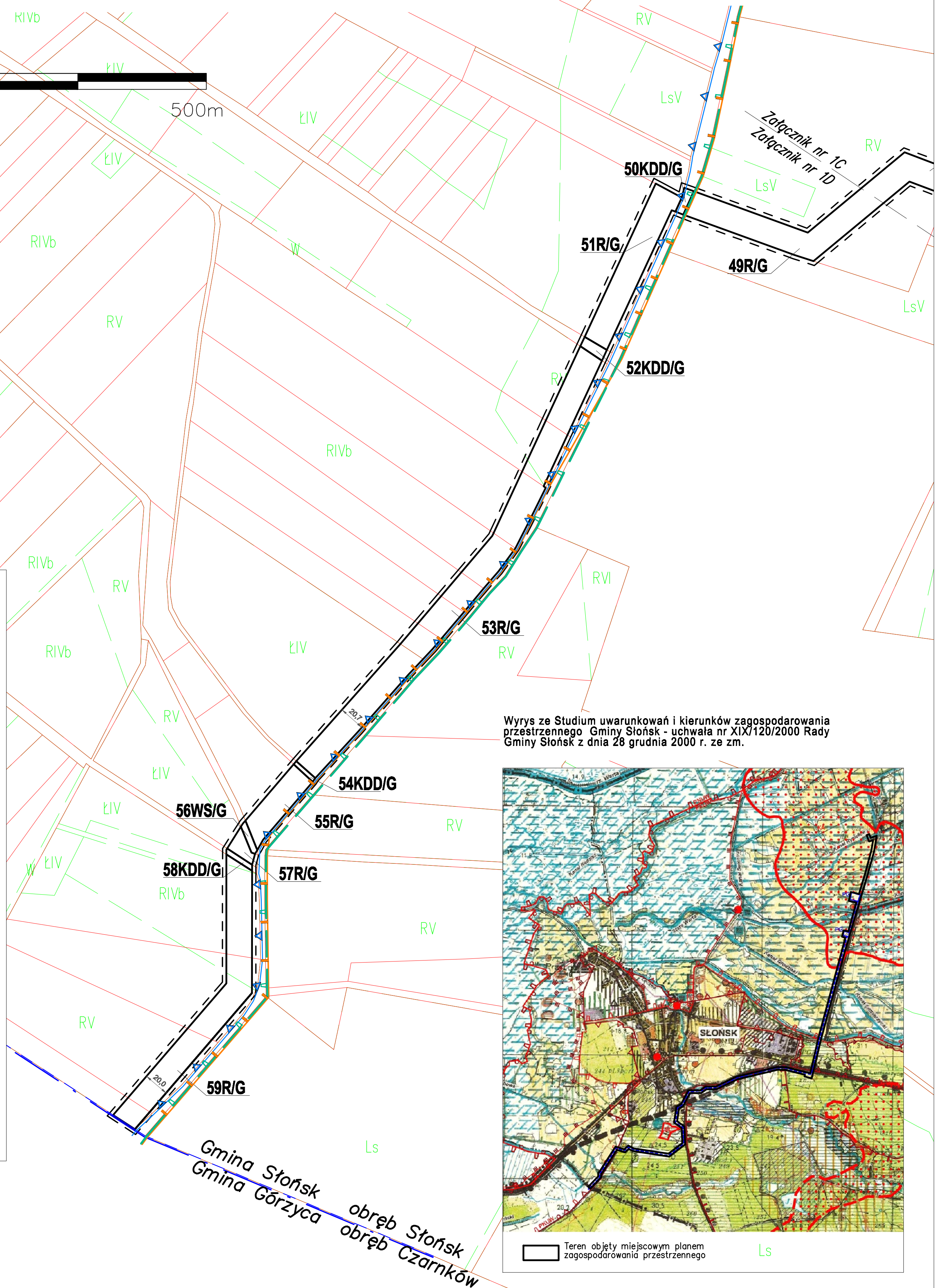
# MIEJSCOWY PLAN ZAGOSPODAROWANIA PRZESTRZENEGO w obrębie Lemierzyce i Słońsk w Gminie Słońsk

SKALA 1:2000

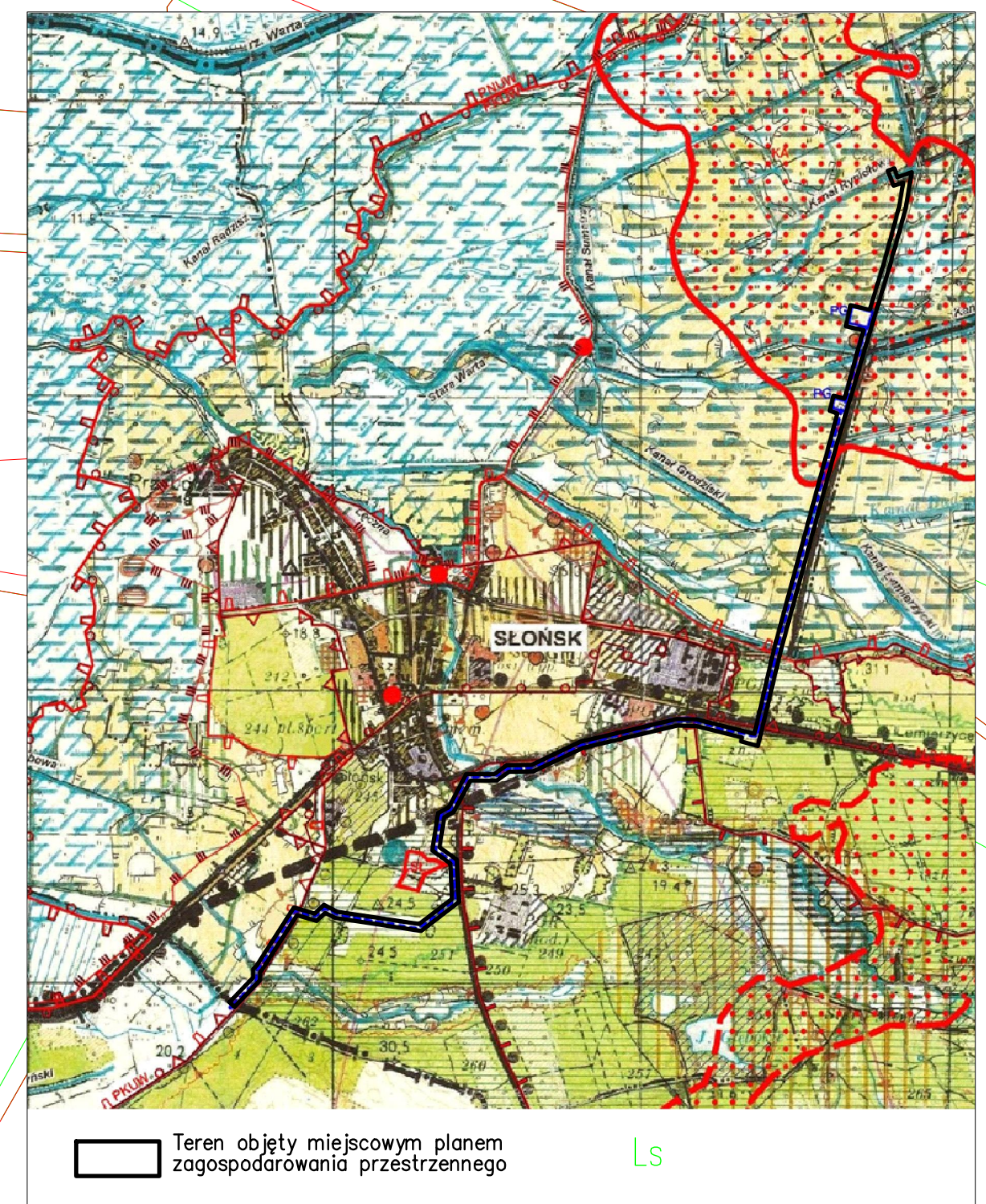


ZAŁĄCZNIK NR 1D  
DO UCHWAŁY NR..... / ..... / 2017  
RADY GMINY SŁOŃSK  
z dnia ..... 2017 r.

	GRANICE OBSZARU OBJĘTEGO MIEJSCOWYM PLANEM ZAGOSPODAROWANIA PRZESTRZENEGO
	LINIE ROZGRANICZAJĄCE TERENY O RÓŻNYM PRZEZNACZENIU LUB RÓŻNYCH ZASADACH ZAGOSPODAROWANIA
	GRANICA GMINY SŁOŃSK
	GRANICA OBRĘBÓW EWIDENCJI GRUNTÓW
<b>R/G</b>	TERENY ROLNICZE WRAZ Z RUROCIĄGAMI PŁYNÓW ZŁOŻOWYCH I TOWARZYSZĄCĄ INFRASTRUKTURĄ TECHNICZNĄ
<b>KDD/G</b>	TERENY DRÓG PUBLICZNYCH DOJAZDOWYCH WRAZ Z RUROCIĄGAMI PŁYNÓW ZŁOŻOWYCH I TOWARZYSZĄCĄ INFRASTRUKTURĄ TECHNICZNĄ
<b>WS/G</b>	TERENY WÓD POWIERZCHNIOWYCH ŚRÓDLĄDOWYCH WRAZ Z RUROCIĄGAMI PŁYNÓW ZŁOŻOWYCH I TOWARZYSZĄCĄ INFRASTRUKTURĄ TECHNICZNĄ
	GRANICE OBSZARU NATURA 2000 – PLC 080001: OSO "Ujście Warty" oraz SOO "Ujście Warty"
	GRANICE PARKU KRAJOBRAZOWEGO "Ujście Warty"
	GRANICE OTULINY PARKU KRAJOBRAZOWEGO "Ujście Warty"
	GRANICE OTULINY PARKU NARODOWEGO "Ujście Warty"
	WIELKOŚCI WYMIAROWE /podane w metrach i stopniach/



Wrys z Studium uwarunkowań i kierunków zagospodarowania przestrzennego Gminy Słońsk - uchwała nr XIX/120/2000 Rady Gminy Słońsk z dnia 28 grudnia 2000 r. ze zm.



Gmina Słońsk  
Gmina Górzycza  
obwód Słońsk  
obwód Czarnków

Teren objęty miejscowym planem zagospodarowania przestrzennego