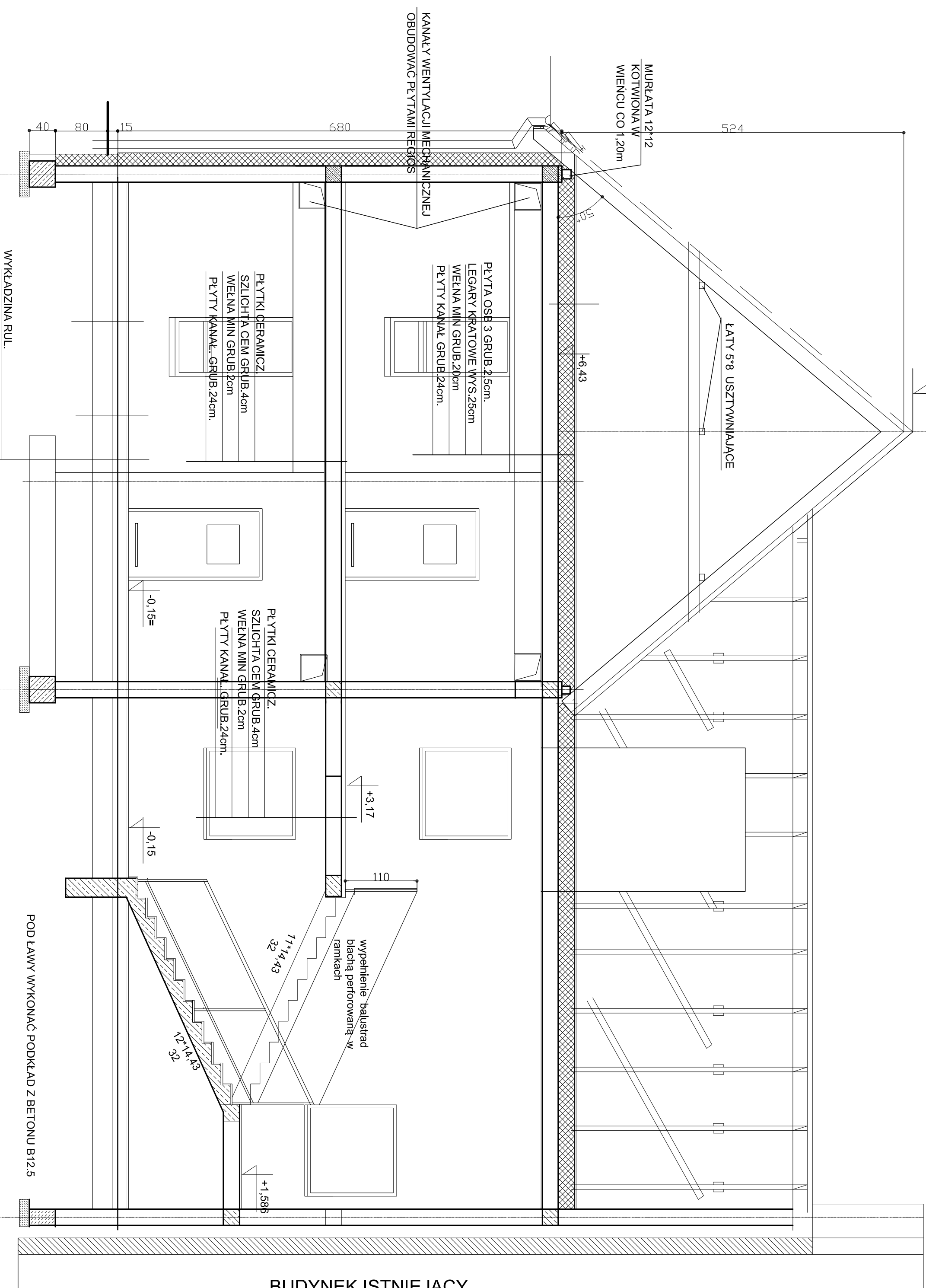


SCHEMAT BUDYNKU



PRZEKRÓJ 2-2

| | | | |
|--------------|---|--|------------------------|
| | | PRACOWNIA PROJEKTOWO-WYKONAWCZA "M.O.U.L." Inż. Nelli Jurask 60-300 Włocławek ul. Moniuszki 4 tel. 95/7412317 n.jurask@o2.pl | |
| INWESTYCJA | ROZBUDOWA oraz PRZEBUDOWA BUDYNKU PRZEDSZKOLA | na działce o nr ewid. 1518 w jedn.ewid. SŁONSK, w obrębie SŁONSK | NR. RYS. : BRANŻA A |
| OBIEKT | PRZEDSZKOLE DOBUDOWA | | SKALA 1:50 |
| TYTUŁ RYS. | PRZEKRÓJ 2 - 2 | mgr inż. arch. Anna Kędrzyńska mgr inż. arch. Renata Skowrońska | DATA 02-2017 |
| ARCHITECTURK | PROJEKTANT | mgr inż. arch. Anna Kędrzyńska mgr inż. arch. Renata Skowrońska | |
| | | SPRAWDZIŁ | |
| | | mgr inż. arch. Renata Skowrońska | |