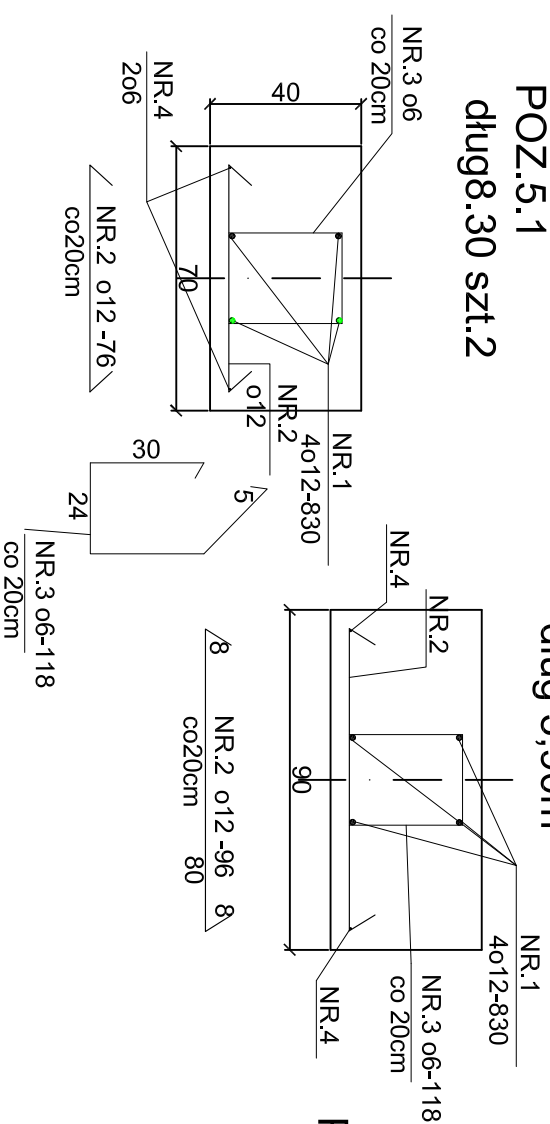


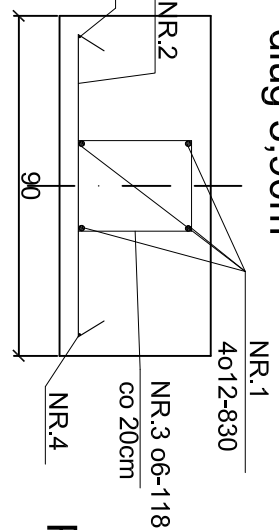
# ZBROJENIE FUNDAMENTÓW

POZ.5.2

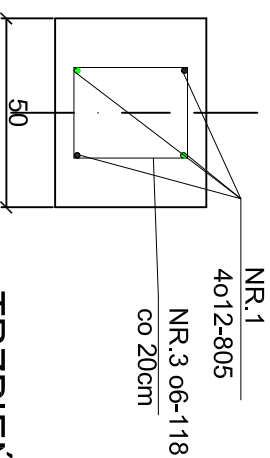
POZ.5.1  
dług.8,30 szt.2



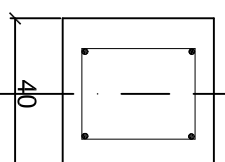
dług.3,90m



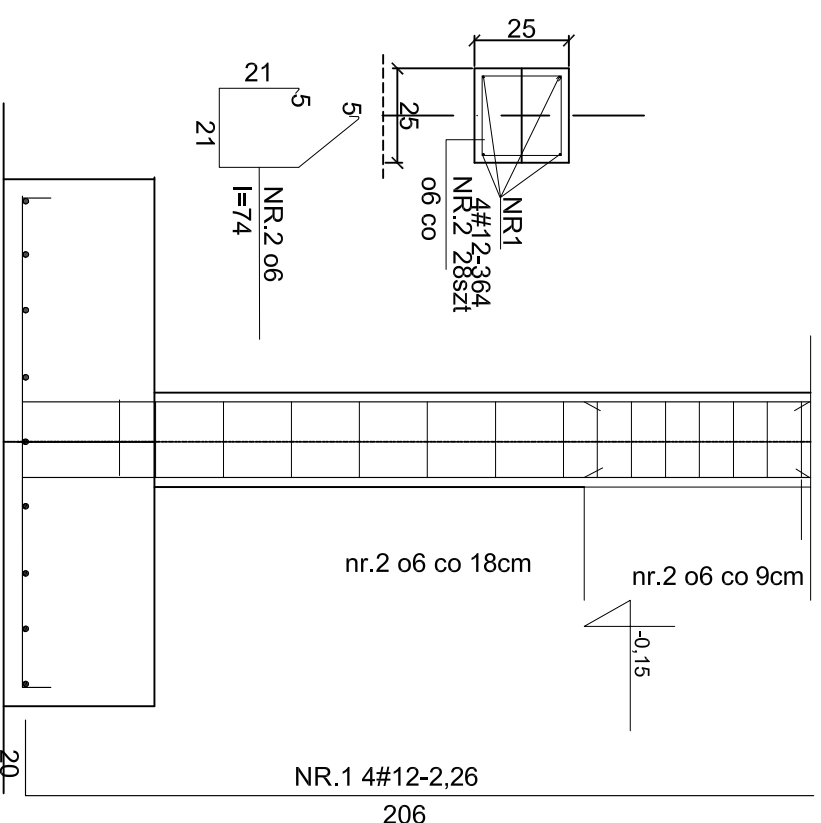
POZ.5.3  
dług.8,05 szt.2  
POZ.5.4  
dług.8,05 szt.1



POZ.5.6  
dług.10,38+11,78



TRZPIEŃ szt.3

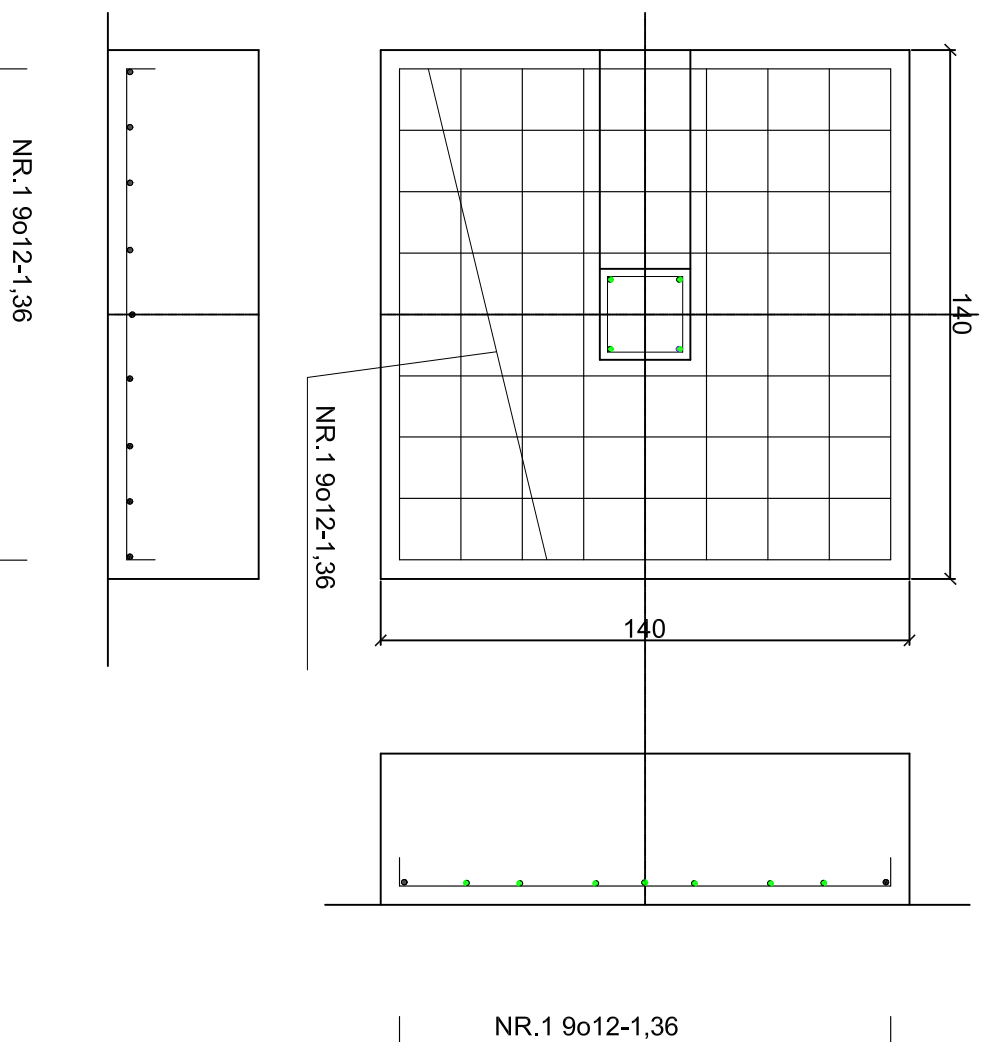


## ZESTAWIENIE STALI ZBROJENIOWEJ

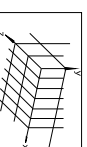
POZ/SZT.	NR.	SRED. (mm)	DŁUG. (m)	SZT.	STAL A I		STA #	
					ø6	ø12		
5.1 szt.2	1	ø12	8,30	4		66,40		
	2	ø12	0,76	42		63,84		
	3	ø6	1,18	42		99,12		
	4	ø6	8,30	2		16,60		
5.2 szt.1	1	ø12	3,90	4		15,60		
	2	ø12	0,96	20		19,20		
	3	ø6	1,18	20		23,60		
	4	ø6	3,90	2		7,80		
5.3 szt.2	1	ø12	8,05	4		96,60		
5.4 szt.1	3	ø6	1,18	41		145,14		
5.5 szt.2	1	ø12	1,36	18		48,96		
TRZPIEŃ szt.3	1	#12	2,26	4			18	
	2	ø6	0,74	14		20,72		
5.6 szt.1	1	ø12	22,16	4		88,64		
	3	ø6	1,18	111		130,98		
	1	ø12	1,20	4		57,60		
RAZEM					m	443,96	456,84	18.
CIEŻAR JEDN.					kg/m	0,222	0,888	0.
waga						98,56	405,67	1.

BETON B20  
STAL A I, AIII

U W A G A : POD FUNDAMENTY WYKONAC PODLEWKĘ Z BETONU B7,5  
GRUB OKOŁO 30cm



NR.1 9ø12-1,36



PRACOWNIA PROJEKTOWO-WYKONAWCZA "MODUL" Inż. Nella Jurasik  
66-300 Międzyzrzecz ul. Moniuszki 4 tel. 957412317 n-jurasik@o2.pl

INWESTYCJA ROZBUDOWA ORAZ PRZEBUDOWA BUDYNKU PRZEDSZKOLA na działce o nr. ewid. 1518 w jedn. ewid. SŁOŃSK, w obrębie SŁOŃSK

OBIEKT PRZEDSZKOLE DOBUDOWA

TYTUŁ RYS. ZESTAWIENIE STALI ZBROJENIOWEJ NA FUNDAMENTY

KONSTRUKCJE: PROJEKTANT Inż. Nella Jurasik  
SPRAWDZIŁ Inż. Wojciech Górczyński  
nr. 41158/023/PC/04/07  
specjalnie-budowlane

DATA 03-2