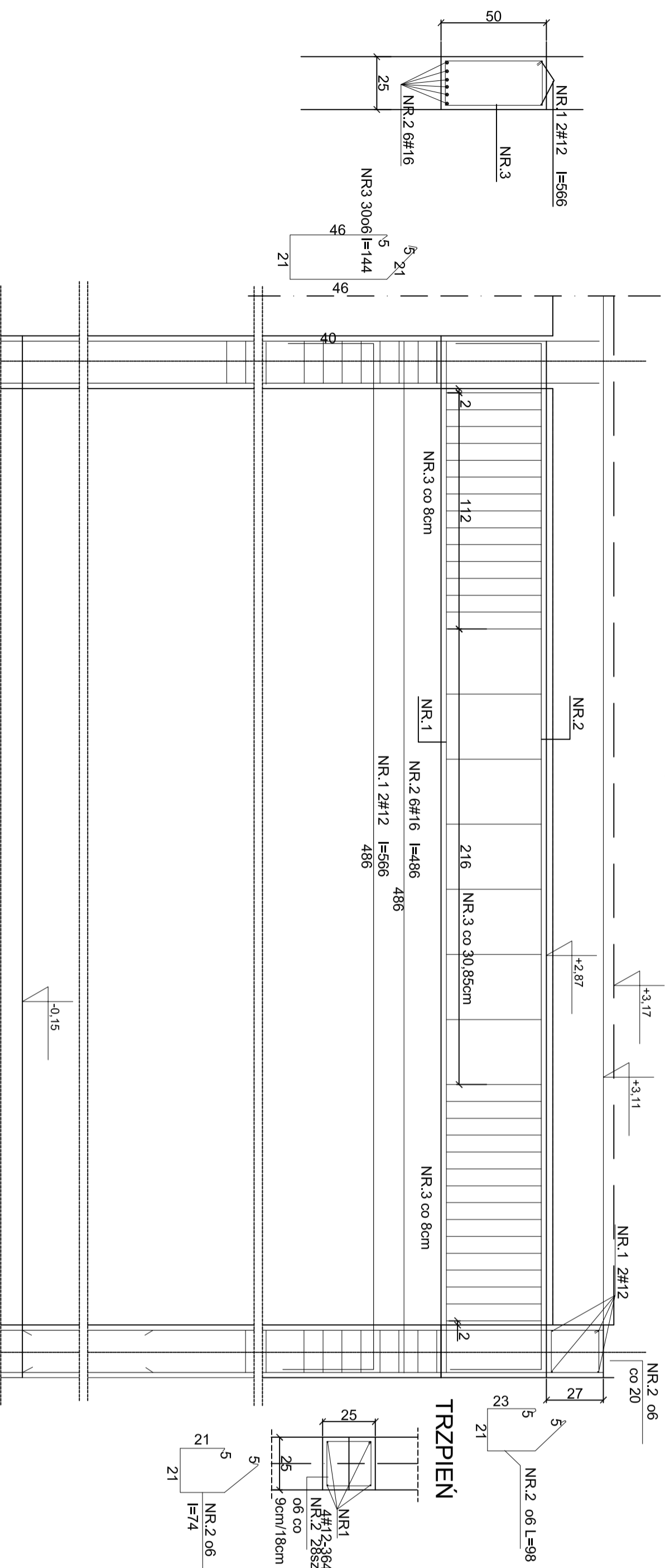


ZBROJENIE PARTERU

POZ.4.4 PODCIĄG W OSI 6B pomiędzy G-H

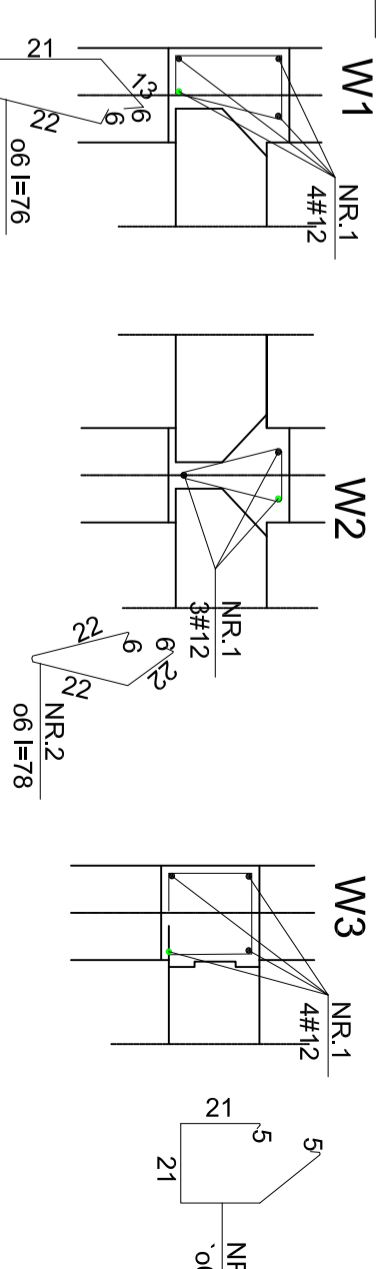


POZ/SZT.	NR.	SRED. (mm)	DŁUG. (m)	SZT.	STAL A I		STAL A III	
					06	#12	#16	#16
poz.4.4/szt.1	1	#12	5,66	2			11,32	
	2	#16	4,88	6				29,38
	3	06	1,44	30			43,20	
TRZPIEN/szt.3	1	#12	3,64	4			43,68	
	2	06	0,74	28			62,16	
W1 (8,12+8,30)²2	1	#12	32,84	4			131,36	
	2	06	0,76	166			126,16	
W2 8,12+8,30	1	#12	16,42	3			49,26	
	2	06	0,78	82			63,96	
W3 11,25²2+5,44	1	#12	27,84	4			111,76	
	2	06	0,78	140			109,20	
naroża szt12	1	#12	1,20	4			57,60	
RAZEM							404,68	404,98
CIĘŻAR JEDN.			kg/m				0,222	0,888
waga							89,84	359,62
								46,39

UWAGA: NA PODPORACH POMIĘDZY PŁYTAMI STOSOWAĆ ZBROJENIE WG INSTR. MONTAŻU DOSTAWCY PŁYT KANAŁOWYCH

STRZEMIIONA 06 co 30cm

BETON B25
STAL A I; A III



		PRACOWNIA PROJEKTOWO-WYKONAWCZA "MODUL" Inż. Nella Jurask 66-300 Międzyrzecz ul. Montuszy 4 tel. 957412317 n.jurask@o2.pl	
INWESTYCJA	ROZBUDOWA oraz PRZEBUDOWA BUDYNKU PRZEDSZKOLA na działce o nr ewid. 1518 w jedn. ewid. SŁONSK, w obrębie SŁONSK	NR. RYS.:	
OBIEKT	PRZEDSZKOLE DOBUDOWA	BRANŻA	A
TYTUŁ RYS.	ZESTAWIENIE STALI ZBROJENIOWEJ PARTERU	SKALA	1:20
KONSTRUKCJE: PROJEKTANT Inż. Wojciech Górzny sprac@poczta.onet.pl		SPRAWDZIŁ Inż. Wojciech Górzny sprac@poczta.onet.pl	
		DATA	03-2017