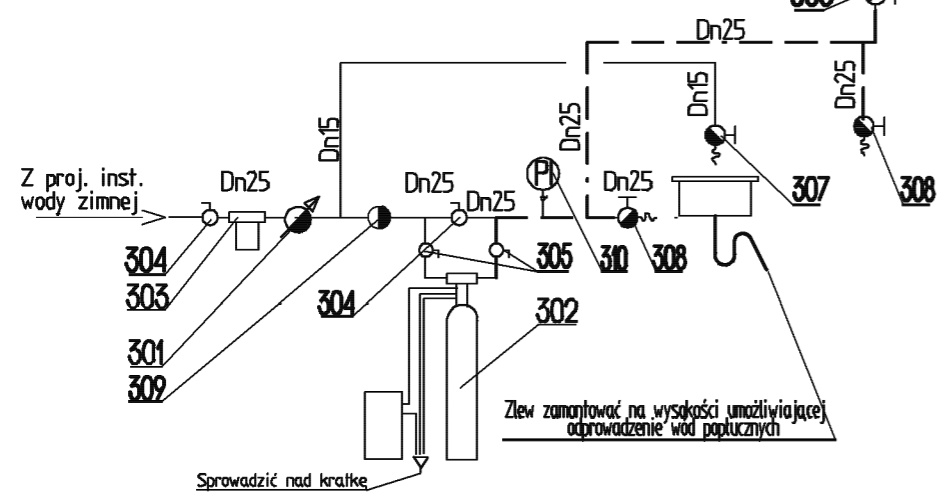


24	Termometr techniczny kalowy 0 - 120°C	2
23	Manometr techniczny Dn 100 zakres 0 - 0,4 MPa	3
22	Od powietrznik automatyczny z zaworem siłowym	8
21	Zawór kulowy mufowy do wody gorącej Dn 15mm	10
20	Filtr siatkowy, skośny, mufowy Dn25mm	1
19	Filtr siatkowy, skośny, mufowy Dn32mm	1
18	Zawór zwrotny mufowy do wody gorącej Dn 25 mm	2
17	Zawór zwrotny mufowy do wody gorącej Dn 32 mm	1
16	Zawór regulacyjno-pomiarowy TacoSetter Bypass 100/G Dn20mm, Kvs 5,0 m3/h , zakres 8-30 L/min. hydrauliczna regulacja i kontrola przepływu bezpośrednio na urządzeniu	2
15a	Zawór regulacyjno-pomiarowy TacoSetter Bypass 100/G Dn40mm, Kvs 40,0 m3/h , zakres 30-120 L/min. (hydrauliczna regulacja i kontrola przepływu bezpośrednio na urządzeniu)	1
15	Zawór regulacyjno-pomiarowy TacoSetter Bypass 100/G Dn32mm, Kvs 17,0 m3/h , zakres 20-70 L/min. (hydrauliczna regulacja i kontrola przepływu bezpośrednio na urządzeniu)	2
14a	Zawór spustowy ze złączką do wody gorącej Dn25 mm	1
14	Zawór kulowy do wody gorącej Dn25 mm	4
13	Zawór kulowy do wody gorącej Dn32 mm	5
12a	Rozbudowa rozdzielacz dla jednego obiegu grzewczego	1 kpl
12	Rozdzielacz obiegów grzewczych 2 x D80 1-10 m	1 kpl
11	Złącze samoodcinające Dn25	1
10	Zawór trójdrogowy typ DR 20GMA Dn20mm, Kvs-6,3 m3/h z silownikiem VM 20- obieg c.o. do budowy	1 kpl.
9	Pompa obiegowa c.o. elektroniczna typu stratos pico 25/1-6 jednofazowa o mocy 40W dla proj. do budowy przedszkola	1
8	Pompa cyrkulacji c.w.u. stratos eco z 25/1-5 jednofazowa o mocy Ns-59 W	1
7	Pompa obiegowa dla przygotowania c.w.u. stratos 25/1-8 jednofazowa o mocy Ns-130W	1
6a	Pompa obiegowa dla ciepła techn. stratos 30/1-6 o mocy jednofazowa o mocy Ns-85 W	1
5a	Pompa obiegowa c.o. typu WILO STAR-RS 30/6 jednofazowa o mocy 45-84W dla przedszkola część stara	1
4a	Pompa obiegowa c.o. typu WILO STAR-RS 30/6 jednofazowa o mocy 45-84W dla przedszkola część nowa	1
3	Naczynie zbiorcze przeporowe typ NG140 o poj. użyt. 140 L ciś. robocze 0,25MPa ciś. wstępne 0,15MPa, maksymalne ciś. pracy 0,6MPa	1
2a	Sprzęgło hydrauliczne do 10 m3/h	1
2	Pojemnościowy podgrzewacz ciepłej wody typ SE2 400 o poj. 380 l pow. grz. 1,2m2, wydajność 4kW, wydatek 1000l/h o temp. 45°C	1
1a	Kocioł wody gazowej, kondensacyjny z zamkniętą komorą spalania typu CGB 100 o mocy 18,2-91,0kW o sprawności dla temp. 75/60C-107% z grupą pompową dodatkowymi modułami regulacyjnymi (mieszacz). -2kpl. MMO (sprzęgło-kpl.	1 kpl
1	Kocioł wody gazowej, kondensacyjny z zamkniętą komorą spalania typu CGB 75 o mocy 11,2-70,0kW o sprawności dla temp. 75/60C-107% z regulatorem , kpl czujników z okablowaniem dodatkowymi modułami regulacyjnymi (mieszacz). -1kpl.	1 kpl
L.P.	WYSZCZEGÓLNIENIE	ILOŚĆ

UKŁAD UZUPEŁNIANIA ZŁADU



310	Manometr techniczny Dn 160 zakres 0-1,0 MPa	1 kpl
309	Zawór zwrotny antyskażeniowy mufowy Dn 25 mm	1
308	Zawór kulowy mufowy do wody zimnej ze złączką do węży Dn 25 mm	2
307	Zawór kulowy mufowy do wody zimnej ze złączką do węży Dn 15 mm	1
306	Zawór napełniania instalacji Dn 20mm nr kat. 2128 wraz z manometrem tarczowym	1
305	Zawór kulowy mufowy do wody zimnej Dn 20 mm	2
304	Zawór kulowy mufowy do wody zimnej Dn 25 mm	2
303	Filtr do wody zimnej Dn25mm - z demontażu	1
302	Stacja uzdatniania wody - z demontażu	1 kpl
301	Wodomierz do wody zimnej Js2,5 Dn20mm Vnom=2,5m3/h - z demontażu	1

205	Manometr techniczny Dn 160 zakres 0-1,0 MPa	1
204	Zawór zwrotny, mufowy Dn 20 mm	1
203	Filtr siatkowy mufowy do wody Dn 20 mm	1
202	Zawór kulowy mufowy do wody Dn 40 mm	1
201	Zawór kulowy mufowy do wody Dn 20 mm	3
108	Manometr techniczny Dn 160 zakres 0-1,0 MPa	1 kpl
107	Zawór kulowy mufowy do wody zimnej ze złączką do węży Dn 25 mm	1
106	Naczynie zbiorcze przeporowe do wody zimnej typ D 50	1
105	Zawór bezpieczeństwa Dn25 ciś. otwarcia 0,6 MPa	1
104	Zawór antyskażeniowy Dn32mm	1
103	Wodomierz do wody zimnej Js 35 Dn 25mm Vnom=3,5m3/h	1 kpl
102	Filtr do wody zimnej Dn32mm	1
101	Zawór kulowy mufowy do wody zimnej Dn32mm	2

- Oznaczenia:**
- przewód zasilający c.o.
 - przewód powrotny c.o.
 - rura bezpieczeństwa
 - - - przewód kondensatu
 - przewód wody zimnej
 - · - · - przewód wody ciepłej
 - · - · - przewód cyrkulacyjnej c.w.
 - · - · - przewód wody uzdatnionej

PRACOWNIA PROJEKTOWO-WYKONAWCZA
"MODUŁ"
inż. Nelia Jurasik
66-300 Międzyrzecz ul. Maniuszki 4 tel. 0957412317 n-jurasik@o2.pl

INWESTOR: GMINA SŁOŃSK UL. SIKORSKIEGO 15, 66-436 SŁOŃSK
INWESTYCJA/OBIEKT: ROZBUDOWA ORAZ PRZEBUDOWA BUDYNKU PRZEDSZKOLA kat. obiektu IX
OBIEKT: Stożek ul. Lipowa 15, działka nr ewid. 1518, obr. ewid. 0037 Stożek, jedn.ewid. Stożek
TYTUŁ RYS.: SCHEMAT TECHNOLOGII KOTŁOWNI

PROJEKTANT: mgr inż. JÓZEF ROZEWSKI upr. nr 8/91/Gw
PODPIS: [Signature]
SPRAWDZIŁ: inż. REGINA ROGOZA upr. nr 72/76/Gw upr. nr 42/91/Gw
PODPIS: [Signature]

NR RYS.: 14/S
BRANŻA: S
CZĘŚĆ: I
STADIUM: PW
SKALA: -
DATA: 02-2017