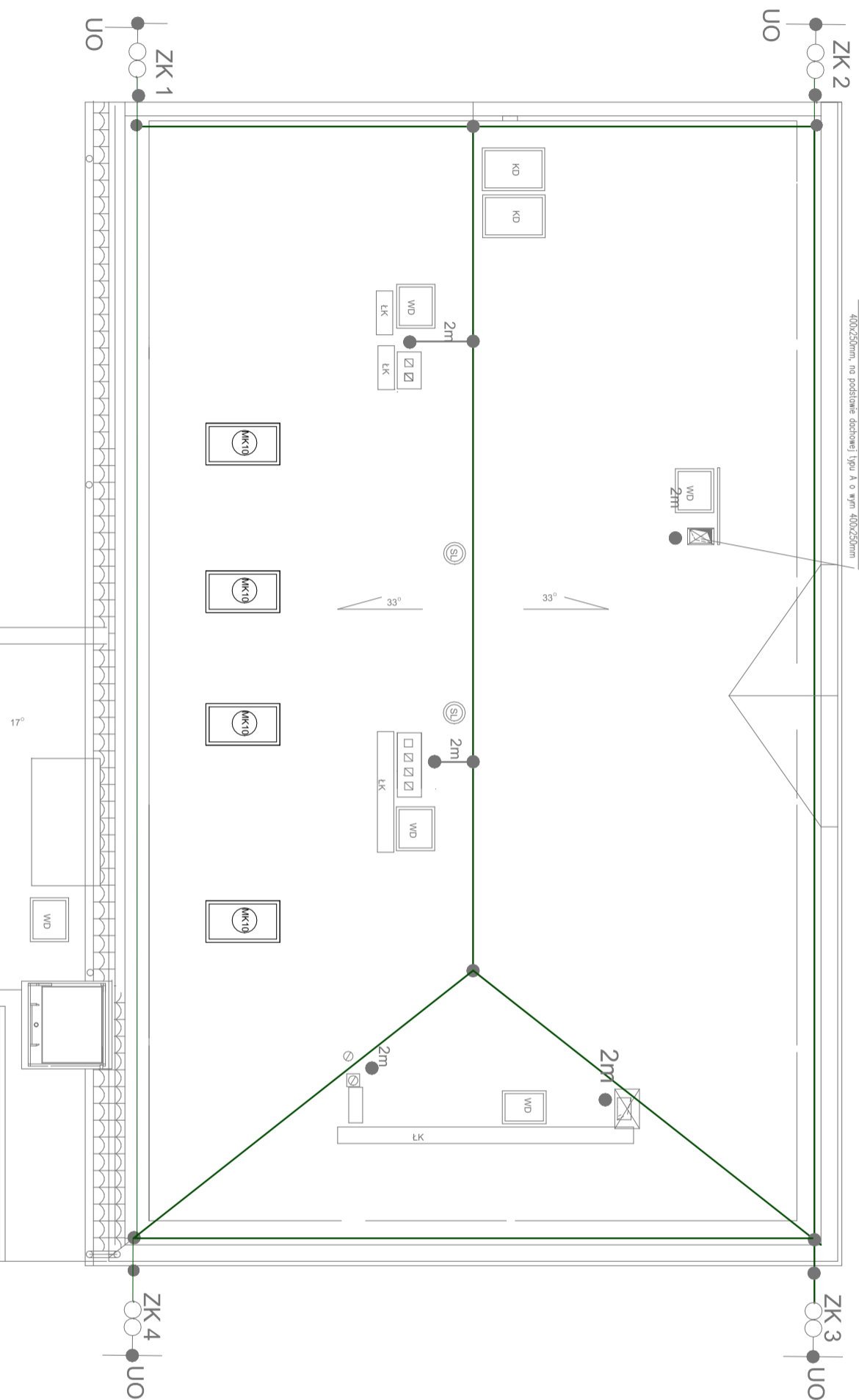


Ciepłota detalu dla przewieda prostokątnych Ipu B o wymiarach 400x250mm, na poziomie docelowej Ipu A o wpm 400x250mm



LEGENDA	
●	Połączenie zwodów poziomych
—	Zwód poziomy stalowy z drutu Fezłn fi 8
2m ●	Zwód pionowy stalowy
●—●	Złącze kontrolne
— —	Uziom ołokowy z bednarki Fezłn 30x4

RZUT DACHU

UWAGI:

- Instalację odgromową zaprojektowano w III klasie ochrony odgromowej.
- Projektowana wartość oporności uziemiań $R \leq 10 \Omega$
- Uziom wykonać jako ołokowy bednarką Fezłn 30x4 układając 1 m od fundamentu!
- Instalację ochrony odgromowej należy wykonać z zachowaniem odpowiedniej estetyki
- Przewody odprzewadzające piorunowe należy prowadzić w rurkach trudnospalających pod elewacją ocieplenia ściany
- Średnica drutu odgromowego fi 8mm
- Studzienki dla złączy kontrolnych należy zamontować na elewacji budynku lub w opasce poobrukowej ułożonej po obwodzie budynku
- Wszystkie maszty odgromowe należy wystawić min. 1,5 m ponad górną krawędź kominów, wentylatorów, czepni, itp.
- Należy zachować odstępy izolacyjne przed korozją wazeliną techniczną
- Wszystkie połączenia spawane w ziemi należy zabezpieczyć przed korozją masą bitumiczną
- Wszystkie połączenia spawane w ziemi należy zabezpieczyć przed korozją masą bitumiczną
- Projekt instalacji ochrony odgromowej należy rozpatrywać wspólnie z rysunkami konstrukcyjnymi, architektonicznymi oraz wszystkich instalacji wykonawca przed przystąpieniem do robót zobowiązany jest do zapoznania się ze wszystkimi dokumentacjami
- nie wolno brać żadnego wymiaru mierząc bezpośrednio z rysunku, obowiązkiem wykonawcy jest sprawdzenie wymiaru na obiekcie
- roboty budowlano-instalacyjne muszą być prowadzone z równoległą, biegnącą koordynacją międzybranżową
- dla stosowanych w projekcie rozwiązań systemowych dopuszcza się stosowanie systemów równoważnych
- w sprawach nie określonych dokumentacją obowiązującą:
- Prawo budowlane
- Warunki techniczne, jakim powinny odpowiadać budynki i ich usytuowanie
- Warunki techniczne wykonania i odbioru robót budowlano-montażowych
- Normy Polskiego Komitetu Normalizacyjnego
- Instrukcje, wytyczne, świadectwa dopuszczenia, atesty Instytutu Techniki Budowlanej
- Instrukcje, wytyczne i warunki techniczne producentów i dostawców materiałów budowlano-instalacyjnych

<p>PRACOWNIA PROJEKTOWA - WYKONAWCZA "M O D U Ł"</p> <p>inż. Neli Jurasić</p> <p>66-300 Międzywiesz ul.Moniuszki 4 tel: 0957412317 n-jurasik@2.pl</p>		NR STR.:
INWESTOR	Gmina Stońsk ul. Sikorskiego 15, 66-436 Stońsk	NR RYS.:
INWESTYCJA	ROZBUDOWA, NADBUDOWA I PRZEBUDOWA BUDYNKU z przeznaczeniem na Europejskie Centrum Edukacji Historycznej na działkach o nr ewid. 1388, 1387/1 i 1477 w Stońsku przy ul. WOP 1	E-3
OBIEKT	Budynek Centrum Edukacji Historycznej	BRANŻA E
TYTUŁ RYS.	RZUT DACHU - INSTALACJA ODGROMOWA	SKALA
PROJEKTANT	inż. Andrzej Wachowski	DATA
PODPIS	inż. Stanisław Siemaszko	04.2015
SPRAWDZIK	inż. Stanisław Siemaszko	
PODPIS	inż. Stanisław Siemaszko	