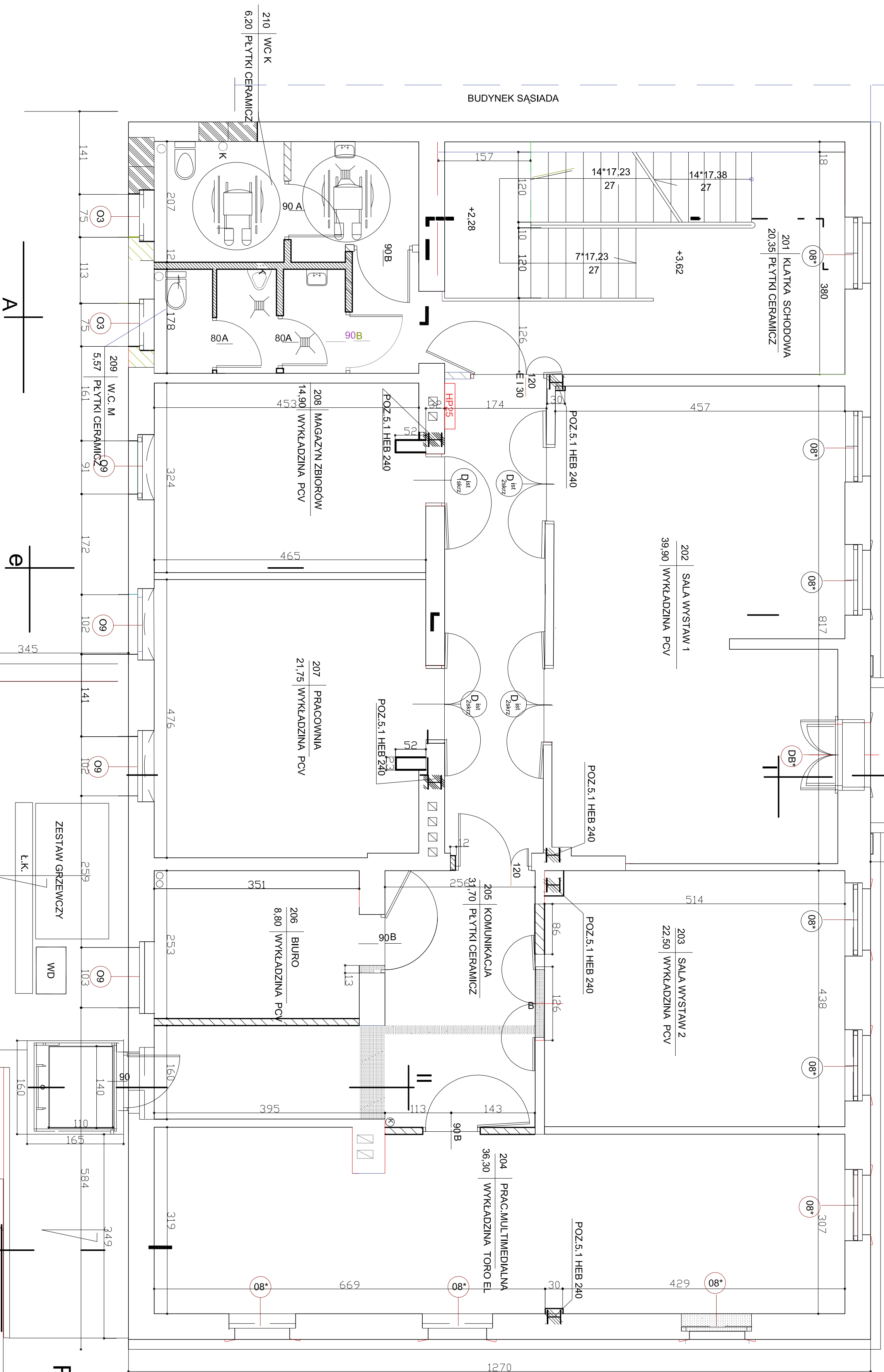


A

B



A

B

# RZUT PIĘTRA

- UWAŻA:
- \* WEWNĘTRZNE SKRZYDŁA OKIEN SKRZYNKOWYCH ZASTĄPIĆ OKNAMI ENERGOOSZCZĘDNYMI
  - \* ZAMONTOWAĆ WEWNĘTRZNE DRZWIWI BALKONOWE
  - \* ISTNIEJĄCE WEWNĘTRZNE DRZWI PŁYCNOWE PODDAĆ KOMPLEKSOWEJ RENOWACJI
  - \* POPRZEDZONEJ OCZYSZCZENIEM Z POWŁOK MALARSKICH.

## LEGENDA

- ŚCIANA PROJEKTOWANA
- ŚCIANA DO ROZBIÓRKI
- ŚCIANA ADAPTOWANA
- ŚCIANA DO PRZEBUDOWY Z WZMOCNIENIEM W CO TRZECIEJ SPOINIE PRĘTAMI PŁASKIMI

PRACOWNIA PROJEKTOWO-WYKONAWCZA "MODULE" - Inż. Nela Jurask		PRACOWNIA PROJEKTOWA I NADZORU - BRANŻA B	
66-300 Międzyzrzecz ul. Momińskiego 4 Tel. 0957/412317 n-jurask@o2.pl		ZMIANA SPOSOBU UŻYTKOWANIA WRAZ Z PRZEBUDOWĄ I NADZORU - BRANŻA B	
INWESTOR: GMINA SŁOŃSK 66-436 SŁOŃSK UL. SIKORSKIEGO 15		DOMA I STUBUDYNKI GMINNEGO OŚRODKA KULTURY na EUROPEJSKIE CENTRUM EDUKACJI HISTORYCZNEJ wraz z niezbędną infrastrukturą techniczną na działkach nr. 1388, 1387/1 i 1477 w miejscowości SŁOŃSK	
OBIEKT: BUDYNEK EUROPEJSKIEGO CENTRUM EDUKACJI HISTORYCZNEJ w SŁOŃSKU		CZĘŚĆ: B	
TYTUŁ RYS.: RZUT PIĘTRA		SKALA: 1:50	
PROJEKTANT: mgr inż. arch. Anna Kulańska upr.nr. 37789ZG spec.architekturna		SPRAWCA: mgr inż. arch. Armand Skowronski upr.nr. 3888ZG spec.architekturna	
DATA: 04-2015			