

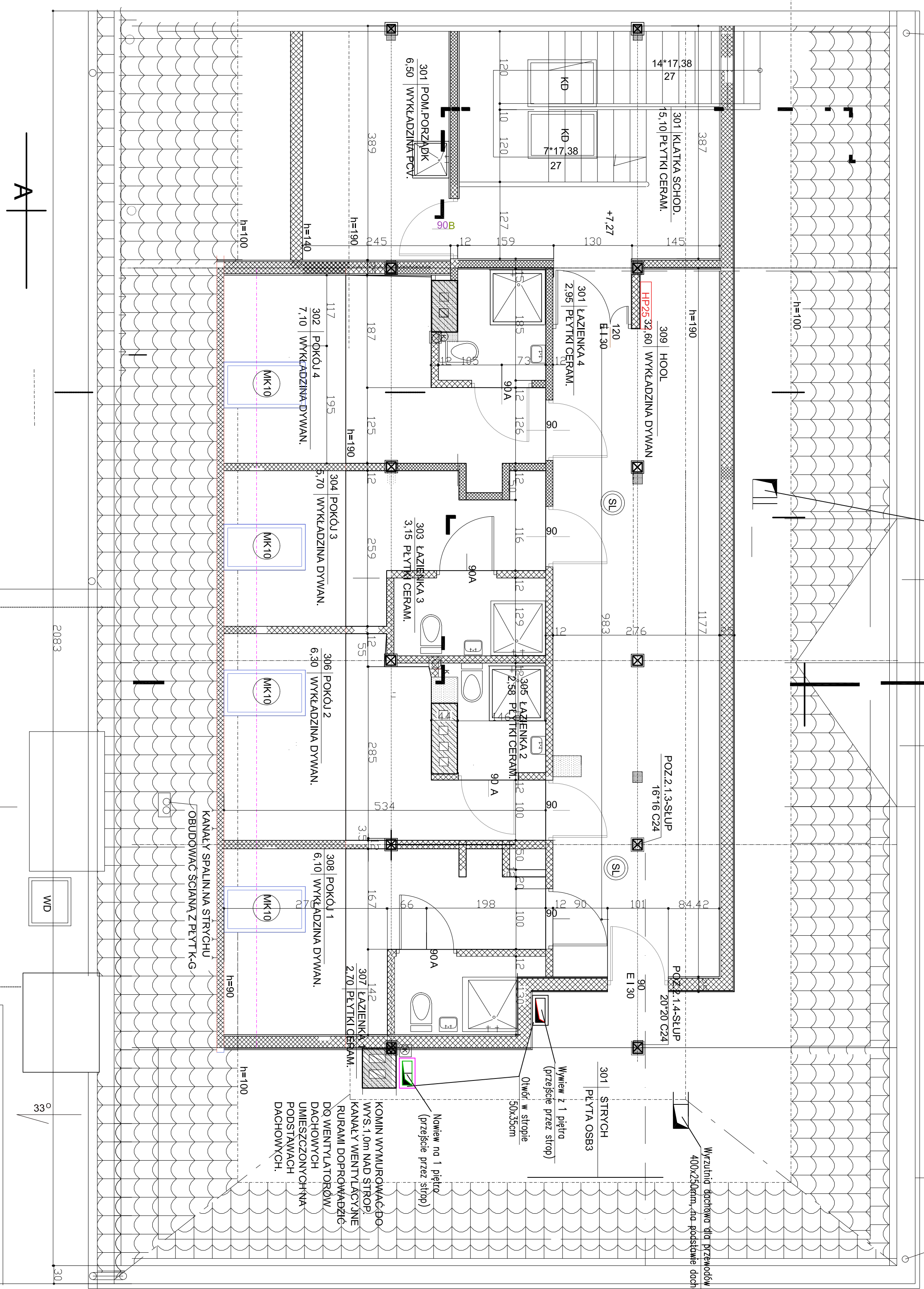
A

B

RYNNA SZER. 30cm WYS 8cm LEŻĄCA NA WSPORNIKACH  
UMIĘCOWIANYCH DO STROPU NAD PIĘTREM  
OBUDOWANYCH DESKAMI I PRZYKRYTYCH 2-PAPĄ

RURA SPUSTOWA ø15  
Ciepła dachowa dla przewodów prostokątnych typu B o wymiarach  
400x250mm, na podstawie dachowej typu A o wym 400x250mm

RURA SPUSTOWA ø15



# RZUT PODDASZA

PRACOWNIA PROJEKTOWO-WYKONAWCZA "MODUL" s.p.a.  
ul. Moniuszki 4, 66-300 Międzyzrzecz, tel. 0957412317, n@modul.pl

INWESTOR: GMINA ŚLONSK 66-436 ŚLONSK ul. SIKORSKIEGO 15  
INWESTYCJA: ZMIANA SPOSOBU UZYTEKOWNANIA WRAZ Z PRZEBUDOWĄ, ROZBUDOWĄ I NADBUDOWĄ  
DOWA, isbudynek GMINNEGO OŚRODKA KULTURY na EUROPEJSKIE CENTRUM  
EDUKACJI HISTORYCZNEJ wraz z niezbędną infrastrukturą, techniczną na działkach  
nr. 1388, 1387/1 i 1477 w miejscowości ŚLONSK

OBIEKT: BUDYNEK EUROPEJSKIEGO CENTRUM EDUKACJI HISTORYCZNEJ w ŚLONSKU  
TYTUŁ RYS.: RZUT PODDASZA

PROJEKTANT: mgr inż. arch. Anna Kulawińska, upr. nr. 3708/29, spec. architektura  
SPRAWDZĄCY: mgr inż. arch. Armand Skowronski, upr. nr. 3808/26, spec. architektura

DATA: 0