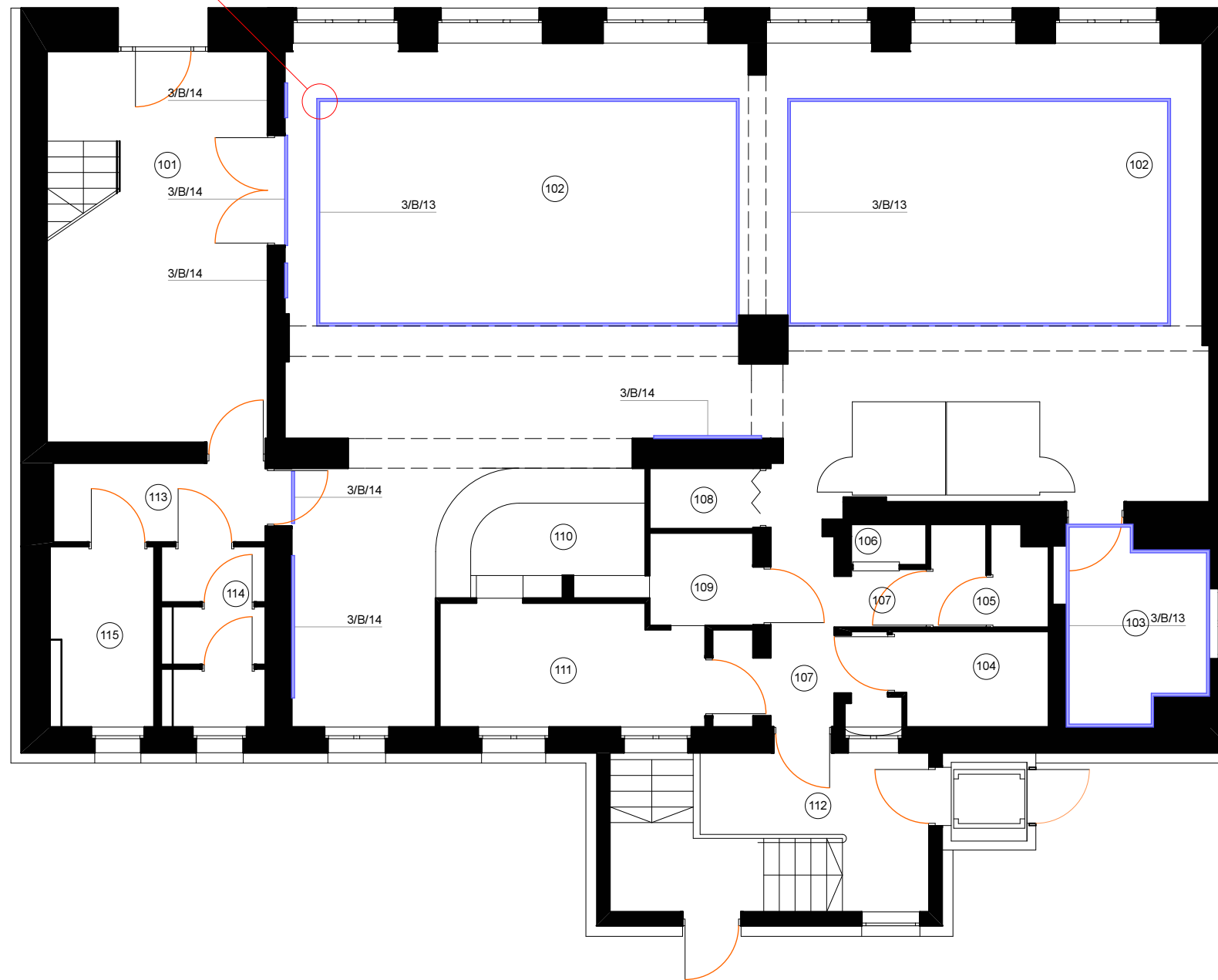


DETAL 1
rys. nr 74



3/B/13
LISTWA DEKORACYJNA PRZYSUFITOWA
(OPIS: część 3, podpunkt B, pozycja 13)

3/B/14
LISTWA DEKORACYJNA ŚCIENNA
(OPIS: część 3, podpunkt B, pozycja 14)

POMIESZCZENIA

- 101 / KLATKA SCHODOWA
- 102A / SALA KONFERENCYJNA
- 102B / KABINY TŁUMACZY
- 103 / POMIESZCZENIE TŁUMACZY
- 104 / MAGAZYNEK POMOCNICZY
- 105 / WC
- 106 / POMIESZCZENIE PORZĄDKOWE
- 107 / KOMUNIKACJA
- 108 / SZATNIA
- 109 / ZMYWALNIA
- 110 / BUFET
- 111 / KUCHNIA
- 112 / PRZEDSIONEK
- 113 / KOMUNIKACJA
- 114 / WC MĘSKIE
- 115 / WC DAMSKIE

PRACOWNIA PROJEKTOWO-WYKONAWCZA "MODUŁ" inż. Nelia Jurasik 66-300 Międzyrzecz ul. Moniuszki 4 tel. 0957412317 n-jurasik@o2.pl		
INWESTOR	GMINA SŁOŃSK 66-436 SŁOŃSK ul. SIKORSKIEGO 15	NR RYS. : 9
INWESTYCJA	ZMIANA SPOSOBU UŻYTKOWANIA WRAZ Z PRZEBUDOWĄ, ROZBUDOWĄ I NADBUDOWĄ ist. budynku GMINNEGO OŚRODKA KULTURY na EUROPEJSKIE CENTRUM EDUKACJI HISTORYCZNEJ wraz z niezbędną infrastrukturą techniczną na działkach nr.1388,1387/1 i 1477 w miejscowości SŁOŃSK	BRANŻA B
OBIEKT	BUDYNEK EUROPEJSKIEGO CENTRUM EDUKACJI HISTORYCZNEJ w SŁOŃSKU	CZĘŚĆ B
TYTUŁ RYS.	PARTER - ROZMIESZCZENIE SUFITOWYCH LISTW DEKORACYJNYCH	SKALA 1:100
PROJEKTANT KAMILA OCZYP-KROMSKA		SPRAWDZIŁ DATA 04-2015