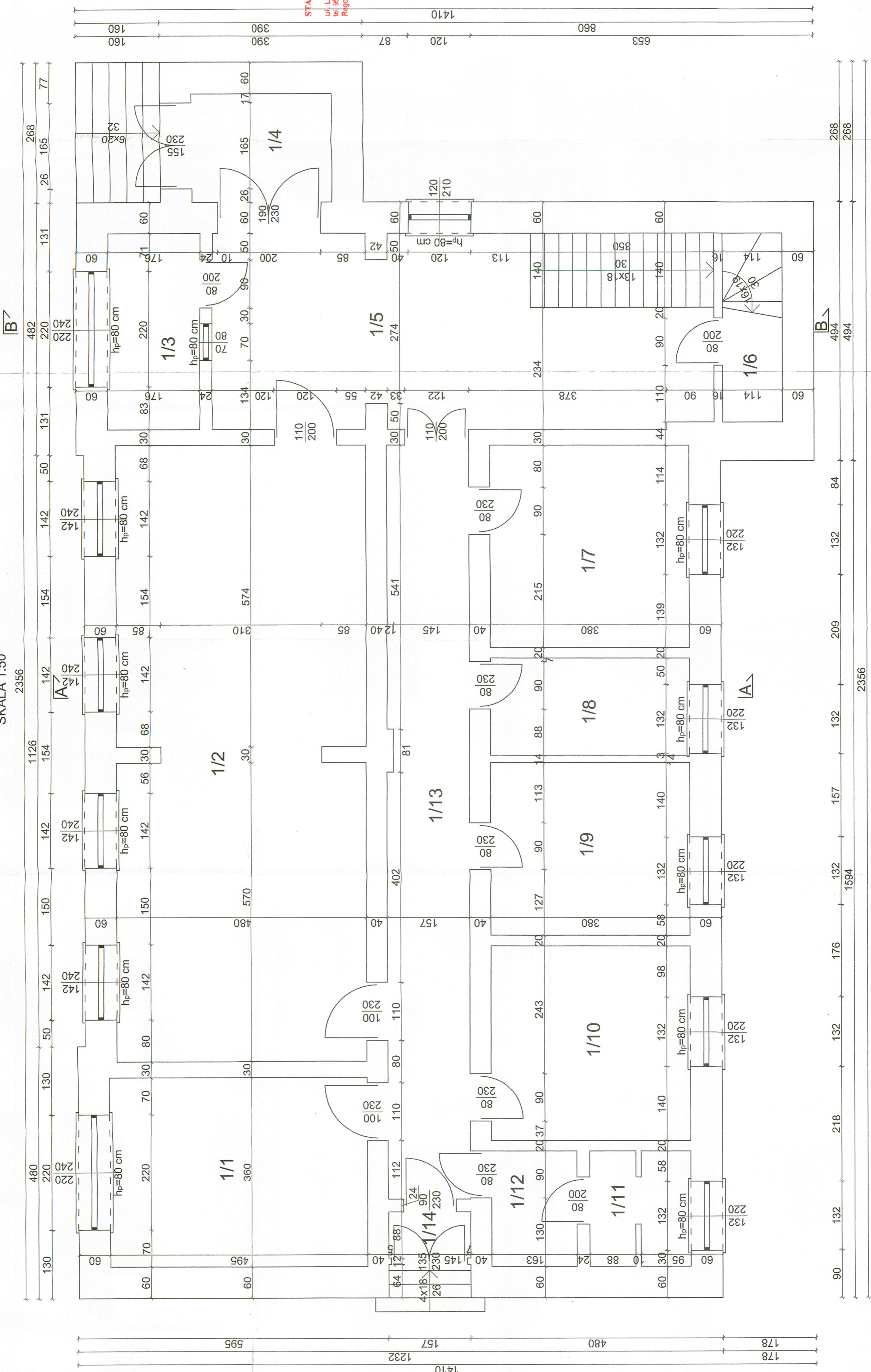


RZUT PARTERU

SKALA 1:50

2356



STAROSTWO POWIATOWE
W SUJECINIE (64)
ul. Lipowa 18a, 68-200 Sułecin
tel. 96 753 52 43 do 46; fax 96 753 55 57
Regon 210468902, NIP 429-00-70-240

ZESTAWIENIE POMIESZCZEŃ

| | | | | | | | | | | | | | | | | | | | | | | | | | | | | | | | | | | | | | | | | | | | | |
|-----|--------------|----------------------|-----|------------------|----------------------|-----|--------------|---------------------|-----|-----------------|---------------------|-----|----------|----------------------|-----|-----------------|---------------------|-----|--------------|----------------------|-----|--------------|---------------------|-----|--------------|----------------------|------|--------------|----------------------|------|-------|---------------------|------|--------------|---------------------|------|--------------|----------------------|------|-----------|---------------------|------|--------------|-----------------------|
| 1/1 | Pom. biurowe | 17,82 m ² | 1/2 | Sala ślubów | 55,84 m ² | 1/3 | Pom. biurowe | 6,58 m ² | 1/4 | Wiatrołap | 5,62 m ² | 1/5 | Korytarz | 35,36 m ² | 1/6 | Klatka schodowa | 4,10 m ² | 1/7 | Pom. biurowe | 14,63 m ² | 1/8 | Pom. biurowe | 7,03 m ² | 1/9 | Pom. biurowe | 12,54 m ² | 1/10 | Pom. biurowe | 14,06 m ² | 1/11 | Ustęp | 4,12 m ² | 1/12 | Przedśloniek | 3,59 m ² | 1/13 | Pom. biurowe | 22,45 m ² | 1/14 | Wiatrołap | 1,38 m ² | 1/15 | Pom. biurowe | 205,12 m ² |
| | Winiagam | | | Wykładzina podł. | | | Winiagam | | | Płytki kamienne | | | Korytarz | | | Terakota | | | Winiagam | | 1/8 | Pom. biurowe | | 1/9 | Pom. biurowe | | 1/10 | Winiagam | | 1/11 | Ustęp | | 1/12 | Przedśloniek | | 1/13 | Pom. biurowe | | 1/14 | Wiatrołap | | 1/15 | Pom. biurowe | |

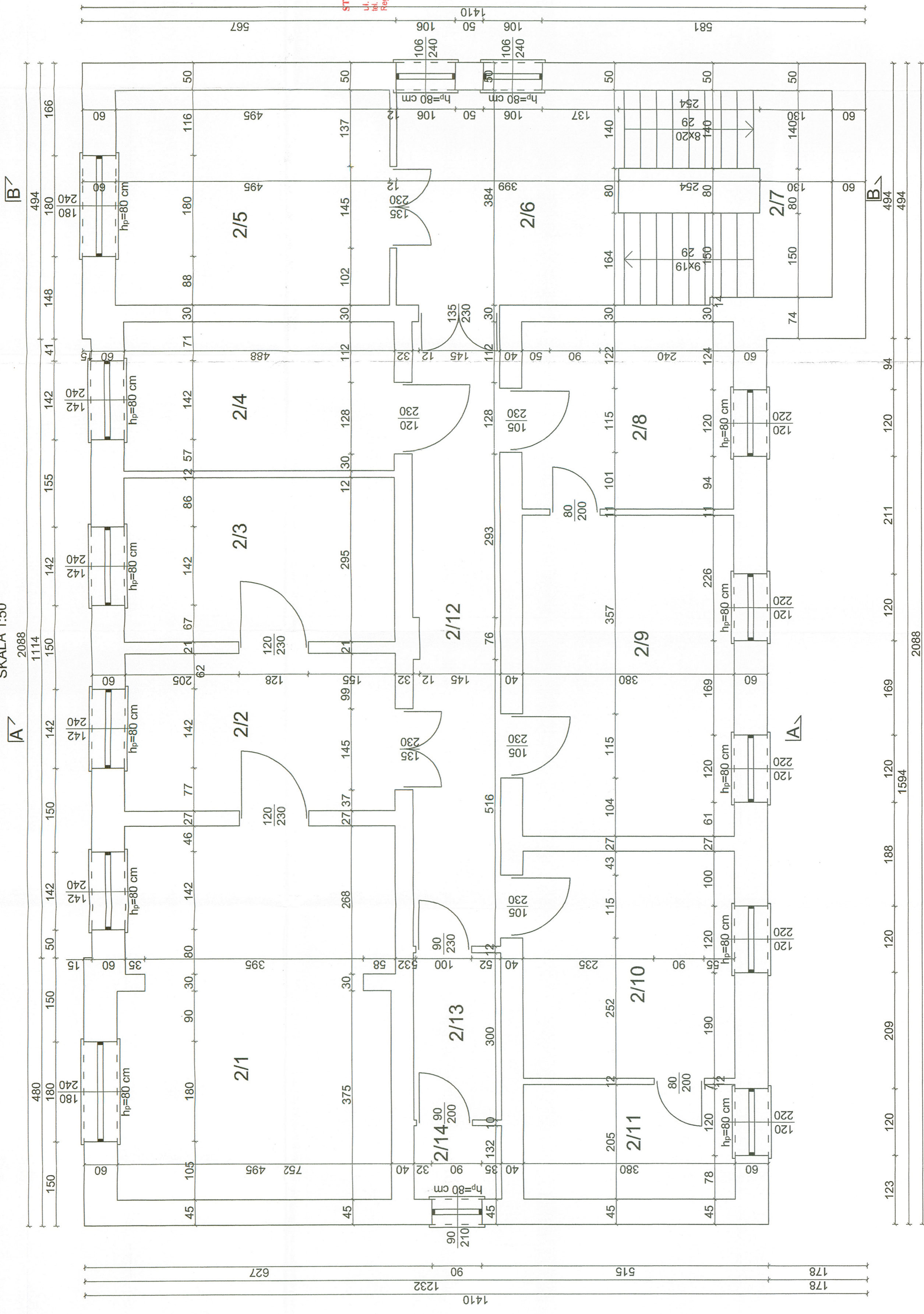
BRANŻA : PROJEKT BUDOWLANY
OBIEKT : Remont elewacji budynku Urzędu Gminy w Słotku ul. Sikorskiego 15. 66-436 Słotk nr ewid. Gr. 16262 obręb 37-Słotk
INWESTOR : Gmina Słotk 66-436 Słotk ul. Sikorskiego 15
AUTOR OPRAC. mgr inż. Ryszard Kamfórnik
PROJEKTANT ARCHITECTURY mgr inż. arch. Jolanta Duziak
OPRACOWANIE mgr inż. arch. Jolanta Duziak
SPRAWDZAJĄCY ARCHITECTURY Inż. Witold Jurga
RZUT PARTERU Upr. Budowniczego nr 4752/61

14.03.2018
14.03.2018
14.03.2018
SKALA: 1:50 RYS. NR 2

RZUT I PIĘTRA

SKALA 1:50

2088
1114



STAROSTWO POWIATOWE
W SULECZYNIE (34)
ul. Lipowa 18a, 69-200 Suleczin
tel. 95 755 52 43 do 46, fax 95 755 55 57
Regon 210466902, NIP: 429-00-70-240

ZESTAWIENIE POMIESZCZEŃ

| | | | |
|-----|--------------|---------|----------------------|
| 2/1 | Pom. biurowe | Winigam | 32,83 m ² |
| 2/2 | Pom. biurowe | Winigam | 13,71 m ² |
| 2/3 | Pom. biurowe | Winigam | 14,40 m ² |

| | | | |
|-----|--------------|-----------------|----------------------|
| 2/4 | Pom. biurowe | Winigam | 13,18 m ² |
| 2/5 | Pom. biurowe | Winigam | 19,01 m ² |
| 2/6 | Hall | Płytki kamienne | 15,63 m ² |

| | | | |
|-----|-----------------|-----------------|----------------------|
| 2/7 | Klatka schodowa | Płytki kamienne | 12,10 m ² |
| 2/8 | Pom. biurowe | Winigam | 12,84 m ² |
| 2/9 | Pom. biurowe | Hall | 21,89 m ² |

| | | | |
|------|--------------|----------|----------------------|
| 2/10 | Pom. biurowe | Winigam | 15,58 m ² |
| 2/11 | Pom. biurowe | Winigam | 7,79 m ² |
| 2/12 | Przedsiónek | Terakota | 17,57 m ² |

| | | | |
|------|-----------|-----------------|---------------------|
| 2/13 | Korytarz | Płytki kamienne | 4,71 m ² |
| 2/14 | Wiatrołap | Płytki kamienne | 2,07 m ² |

Powierzchnia łączna: 203,31 m²

Branża : PROJEKT BUDOWLANY

Opis : Remont elewacji budynku Urzędu Gminy w Słotku ul. Sikorskiego 15 . 66-436 Słotk nr ewid. Gr. 162/6/2 obręb 37-Słotk

Investor : Gmina Słotk 66-436 Słotk ul. Sikorskiego 15

Autor Oprac. : mgr inż. Ryszard Kamfonik

Projektant architektury : mgr inż. arch. Jolanta Dziżiak

Sprowadzający architektury : mgr inż. arch. Jolanta Dziżiak

RZUT PIĘTRA : Upr. Budowniczego nr 4752/61

14.03.2018

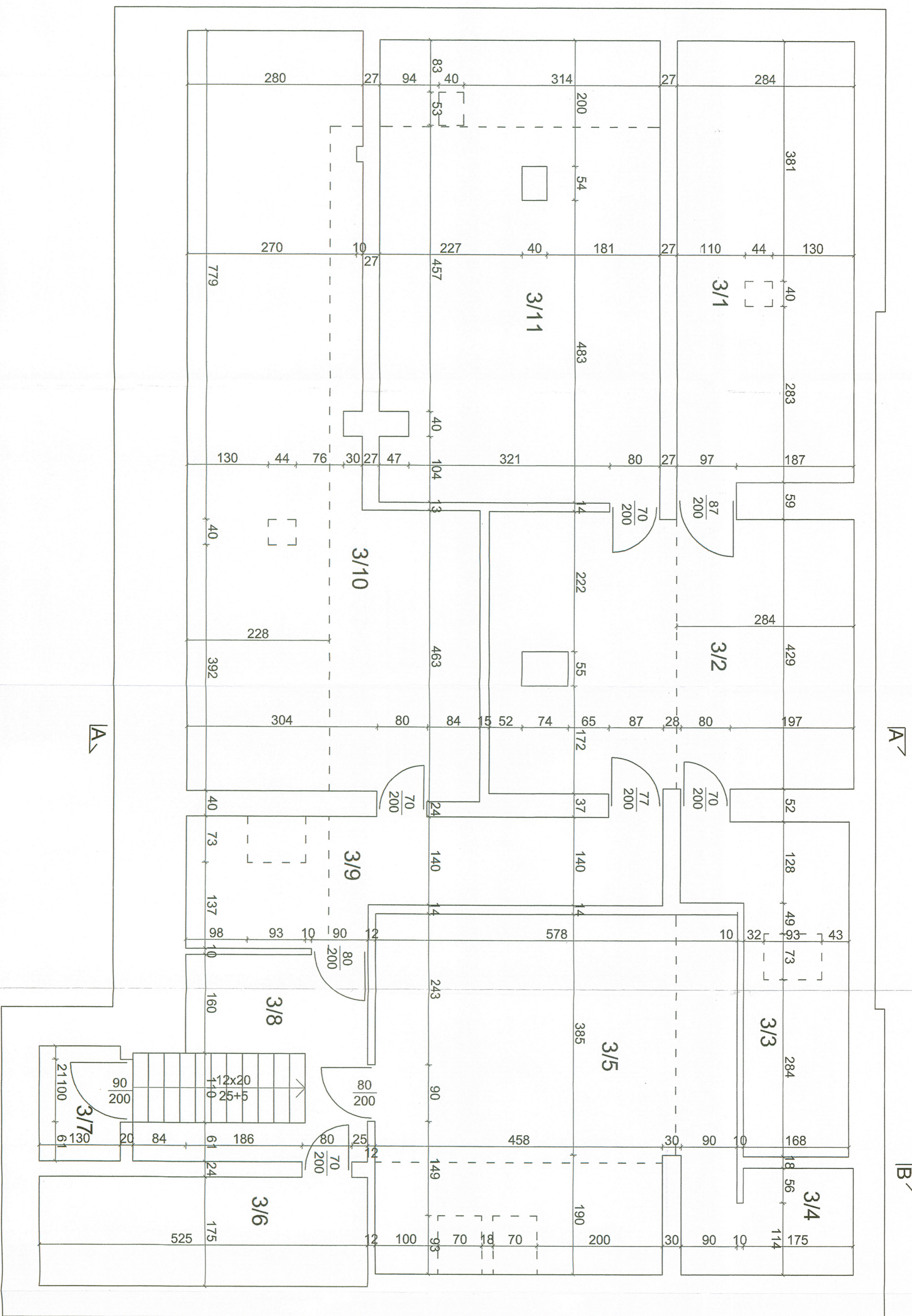
14.03.2018

14.03.2018

SKALA:1:50 RYS. NR 3

RZUT PODDASZA

SKALA 1:50



ZESTAWIENIE POMIESZCZEŃ

| | |
|----------------------|-----------------|
| 3/1 | P. magazynowe |
| 19,99 m ² | Deski drewniane |
| 3/2 | P. magazynowe |
| 25,15 m ² | Deski drewniane |
| 3/3 | P. magazynowe |
| 10,28 m ² | Deski drewniane |

| | |
|----------------------|-----------------|
| 3/4 | Pom. kuchenne |
| 2,98 m ² | Terakota |
| 3/5 | Pom. biurowe |
| 32,67 m ² | Winigam |
| 3/6 | P. magazynowe |
| 9,19 m ² | Deski drewniane |

| | |
|----------------------|-----------------|
| 3/7 | Klatka schodowa |
| 5,59 m ² | Płytki kamienne |
| 3/8 | Korytarz |
| 8,04 m ² | Panele podł. |
| 3/9 | Korytarz |
| 12,69 m ² | Panele podł. |

| | |
|----------------------|-----------------|
| 3/10 | P. magazynowe |
| 42,43 m ² | Deski drewniane |
| 3/11 | P. magazynowe |
| 32,61 m ² | Deski drewniane |

Powierzchnia łączna: 201,62 m²

STAROSTWO POWIATOWE
W SULECZYNIE (44)
ul. Lipowa 18a, 69-200 Sulechów
tel. 95 755 52 43 06 46, fax 95 755 55 57
Regon 210469902, NIP 429-00-70-240

| | |
|---|---|
| PROJEKT BUDOWLANY | |
| Branża : Remont elewacji budynku Urzędu Gminy w Słonku ul. Sikorskiego 15 - 66-436 Słonek nr ewid. Gr. 1626/2 obręb 37-Słonek | |
| Inwestor : Gmina Słonek 66-436 Słonek ul. Sikorskiego 15 | |
| Autor Oprac. | mgr inż. Ryszard Kamtonik |
| Projektant architektury | mgr inż. arch. Jolanta Dużiak |
| Sprawdzający architektury | Upr. bud. w spec. Arch. 68/83/Gw |
| RZUT PODDASZA | Inż. Witold Jurga Upr. Budowniczego nr 4752/61 |
| SKALA: 1:50 | RYŚ: NR 4 |