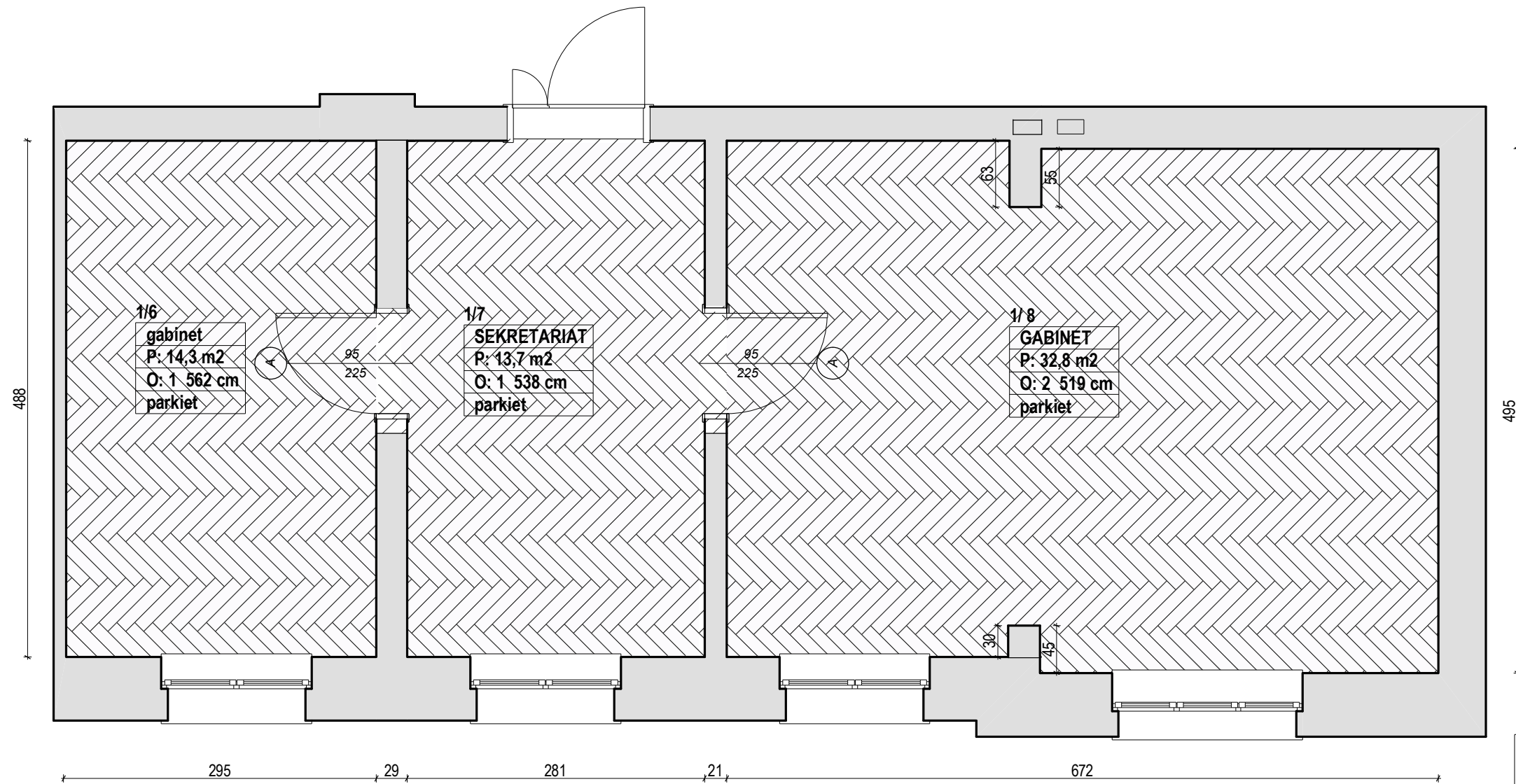


RZUT PIĘTRA POM. 1/6,1/7,1/8-STAN PROJEKTOWANY- POSADZKI



MATERIAŁY WYKOŃCZENIOWE:

Parkiet -jodła
deska Dąb Rustikal
o wym. 16X120X610 mm
fazowana czterostronnie
lakierowana

powierzchnia podłogi podana bez zapasu na docięcia

listwa cokolowa drewniana wys. 14 cm (kolor:dąb classic)
długość 56,3 mb (długość liczona po obwodzie bez dodatków)

BIURO PROJEKTOWE JOANNA STYKA-LEBIODA
66-400 Gorzów Wlkp.ul.Szczywieckiej 31/5

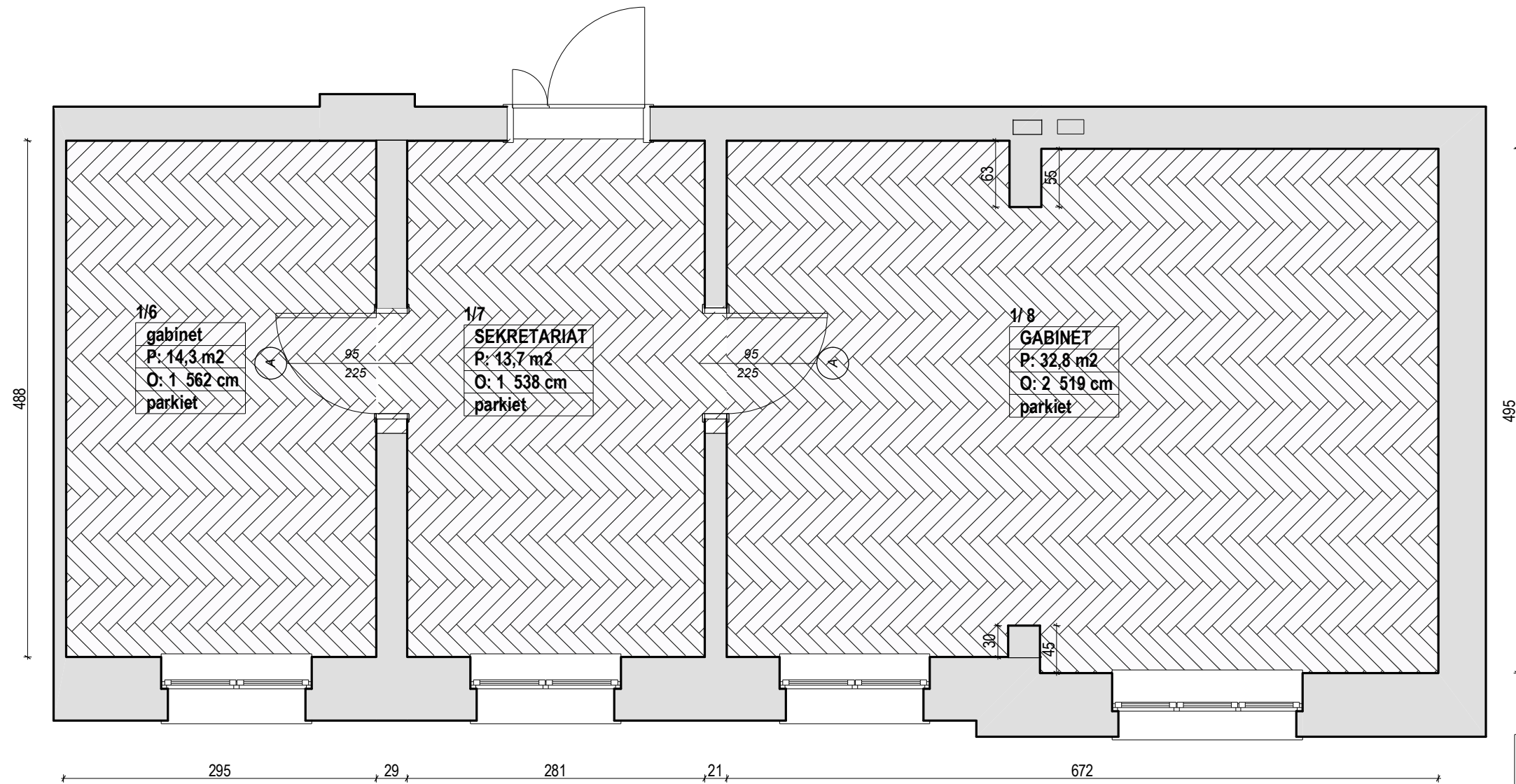
ARANŻACJA POMIESZCZEŃ BUDYNKU UG W SŁOŃSKU
ul. Sikorskiego 15 działka nr 1626/2 obręb Słońsk

branża:	ARCHITEKTURA	02.2019
projektant:	mgr inż. arch. Joanna Styka-Lebioda, nr upr. 55/94/GW w specjalności architektonicznej bez ograniczeń	

POM.1/6,1/7,1/8 -RZUT PODŁÓG

skala 1:50
rys nr A 5

RZUT PIĘTRA POM. 1/6,1/7,1/8-STAN PROJEKTOWANY- POSADZKI



MATERIAŁY WYKOŃCZENIOWE:

Parkiet -jodła
deska Dąb Rustikal
o wym. 16X120X610 mm
fazowana czterostronnie
lakierowana

powierzchnia podłogi podana bez zapasu na docięcia

listwa cokolowa drewniana wys. 14 cm (kolor:dąb classic)
długość 56,3 mb (długość liczona po obwodzie bez dodatków)

BIURO PROJEKTOWE JOANNA STYKA-LEBIODA
66-400 Gorzów Wlkp.ul.Szczywieckiej 31/5

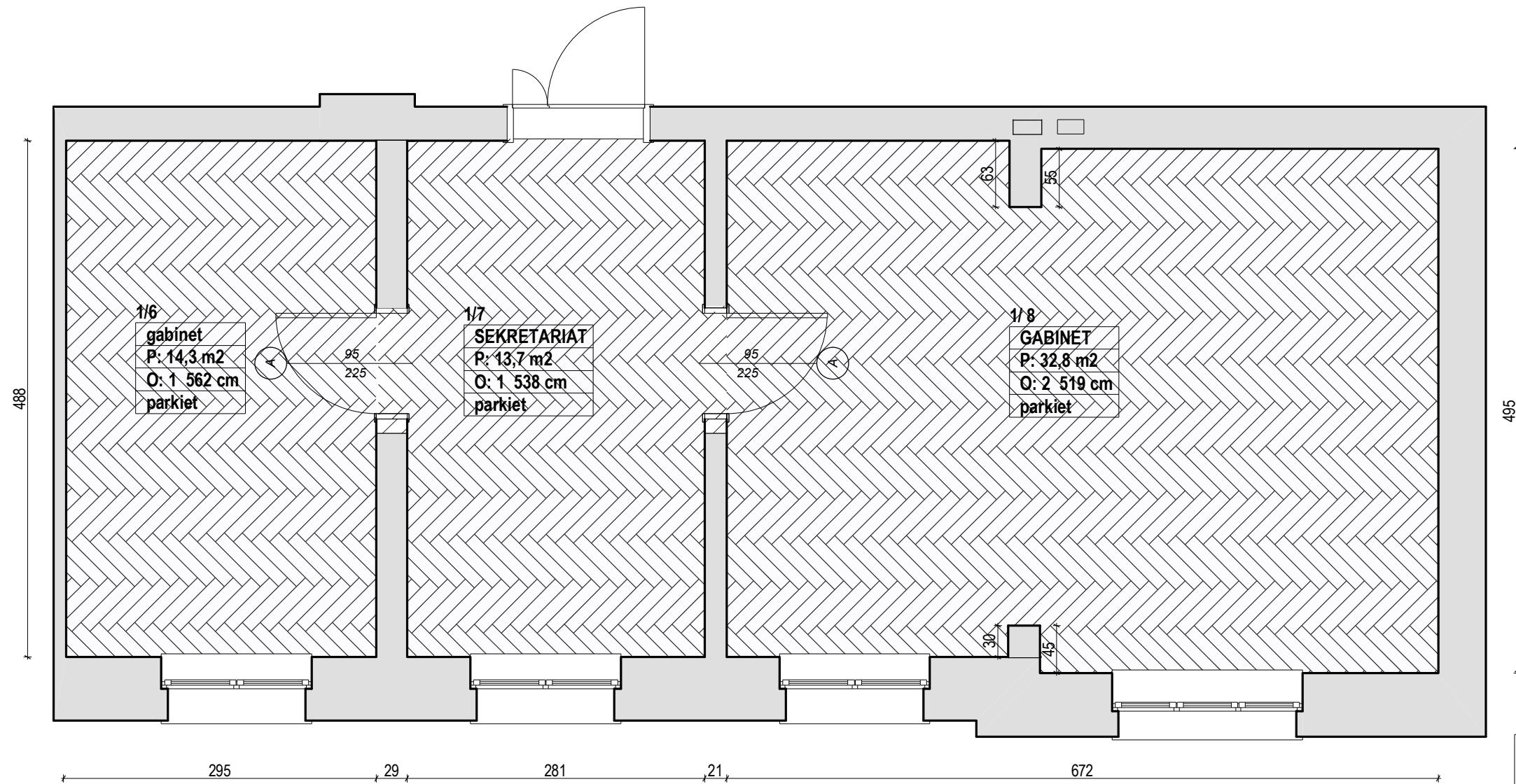
ARANŻACJA POMIESZCZEŃ BUDYNKU UG W SŁOŃSKU
ul. Sikorskiego 15 działka nr 1626/2 obręb Słońsk

branża:	ARCHITEKTURA	02.2019
projektant:	mgr inż. arch. Joanna Styka-Lebioda, nr upr. 55/94/GW w specjalności architektonicznej bez ograniczeń	

POM.1/6,1/7,1/8 -RZUT PODŁÓG

skala 1:50
rys nr A 5

RZUT PIĘTRA POM. 1/6,1/7,1/8-STAN PROJEKTOWANY- POSADZKI



MATERIAŁY WYKOŃCZENIOWE:

Parkiet -jodła
deska Dąb Rustikal
o wym. 16X120X610 mm
fazowana czterostronnie
lakierowana

powierzchnia podłogi podana bez zapasu na docięcia

listwa cokolowa drewniana wys. 14 cm (kolor:dąb classic)
długość 56,3 mb (długość liczona po obwodzie bez dodatków)

BIURO PROJEKTOWE JOANNA STYKA-LEBIODA
66-400 Gorzów Wlkp.ul.Szczyńskiej 31/5

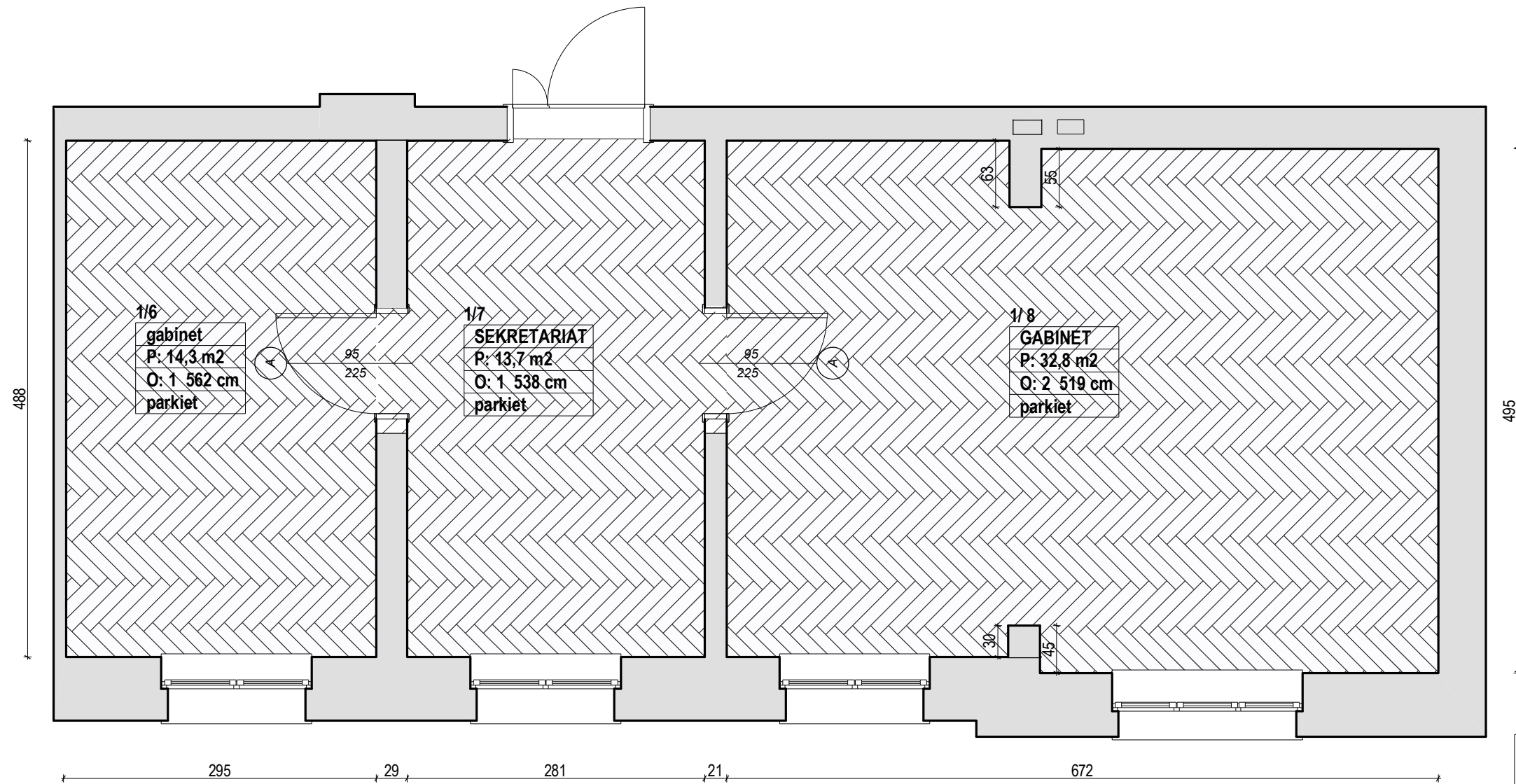
ARANŻACJA POMIESZCZEŃ BUDYNKU UG W SŁOŃSKU
ul. Sikorskiego 15 działka nr 1626/2 obręb Słońsk

branża:	ARCHITEKTURA	02.2019
projektant:	mgr inż. arch. Joanna Styka-Lebioda, nr upr. 55/94/GW w specjalności architektonicznej bez ograniczeń	

POM.1/6,1/7,1/8 -RZUT PODŁÓG

skala 1:50
rys nr A 5

RZUT PIĘTRA POM. 1/6,1/7,1/8-STAN PROJEKTOWANY- POSADZKI



MATERIAŁY WYKOŃCZENIOWE:

Parkiet -jodła
deska Dąb Rustikal
o wym. 16X120X610 mm
fazowana czterostronnie
lakierowana

powierzchnia podłogi podana bez zapasu na docięcia

listwa cokolowa drewniana wys. 14 cm (kolor:dąb classic)
długość 56,3 mb (długość liczona po obwodzie bez dodatków)

BIURO PROJEKTOWE JOANNA STYKA-LEBIODA
66-400 Gorzów Wlkp.ul.Szanieckiej 31/5

ARANŻACJA POMIESZCZEŃ BUDYNKU UG W SŁOŃSKU
ul. Sikorskiego 15 działka nr 1626/2 obręb Słońsk

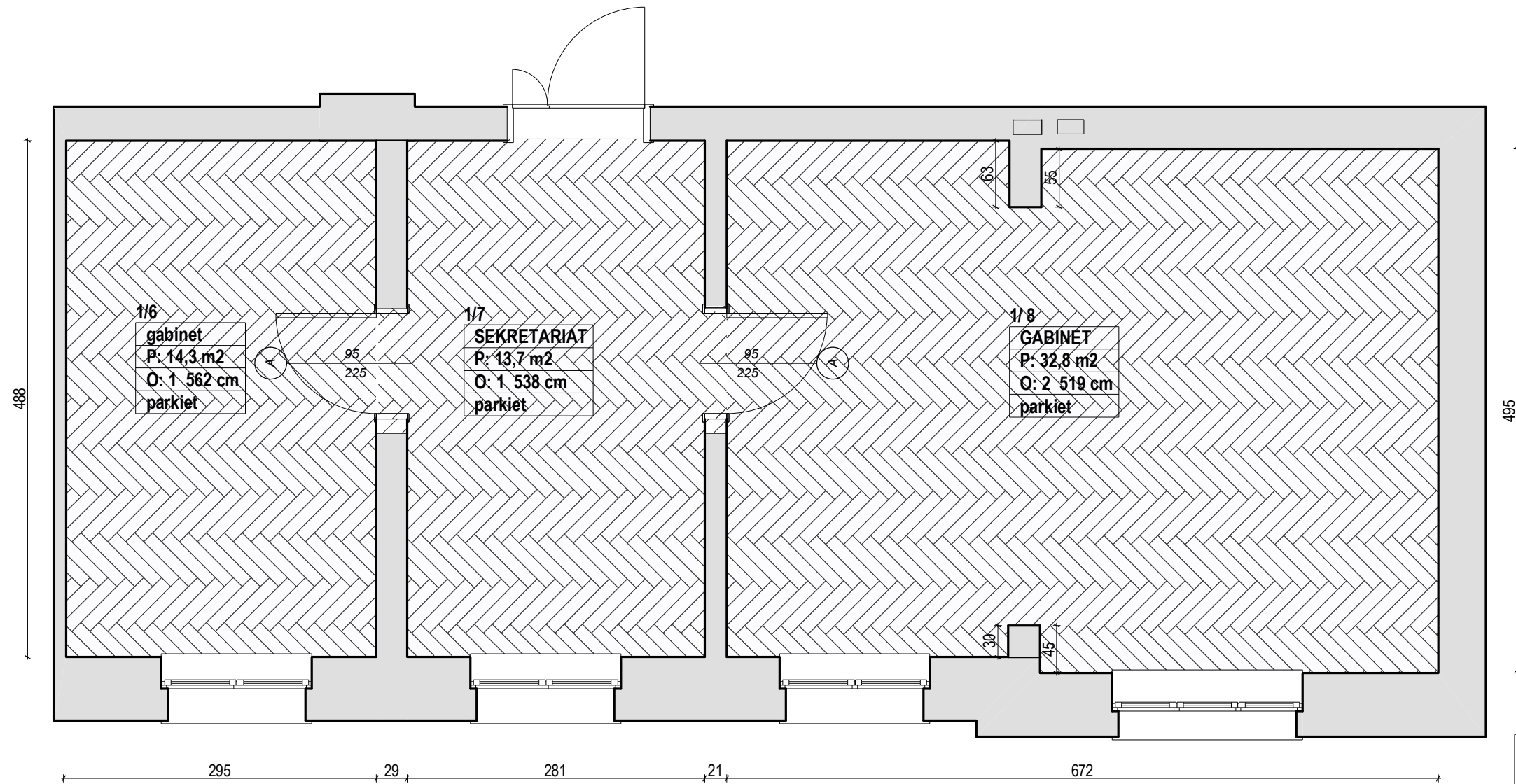
branża:	ARCHITEKTURA	02.2019
projektant:	mgr inż. arch. Joanna Styka-Lebioda, nr upr. 55/94/GW w specjalności architektonicznej bez ograniczeń	

POM.1/6,1/7,1/8 -RZUT PODŁÓG

skala 1:50

rys nr A 5

RZUT PIĘTRA POM. 1/6,1/7,1/8-STAN PROJEKTOWANY- POSADZKI



MATERIAŁY WYKOŃCZENIOWE:

Parkiet -jodła
deska Dąb Rustikal
o wym. 16X120X610 mm
fazowana czterostronnie
lakierowana

powierzchnia podłogi podana bez zapasu na docięcia

listwa cokolowa drewniana wys. 14 cm (kolor:dąb classic)
długość 56,3 mb (długość liczona po obwodzie bez dodatków)

BIURO PROJEKTOWE JOANNA STYKA-LEBIODA
66-400 Gorzów Wlkp.ul.Szczyńskiej 31/5

ARANŻACJA POMIESZCZEŃ BUDYNKU UG W SŁOŃSKU
ul. Sikorskiego 15 działka nr 1626/2 obręb Słońsk

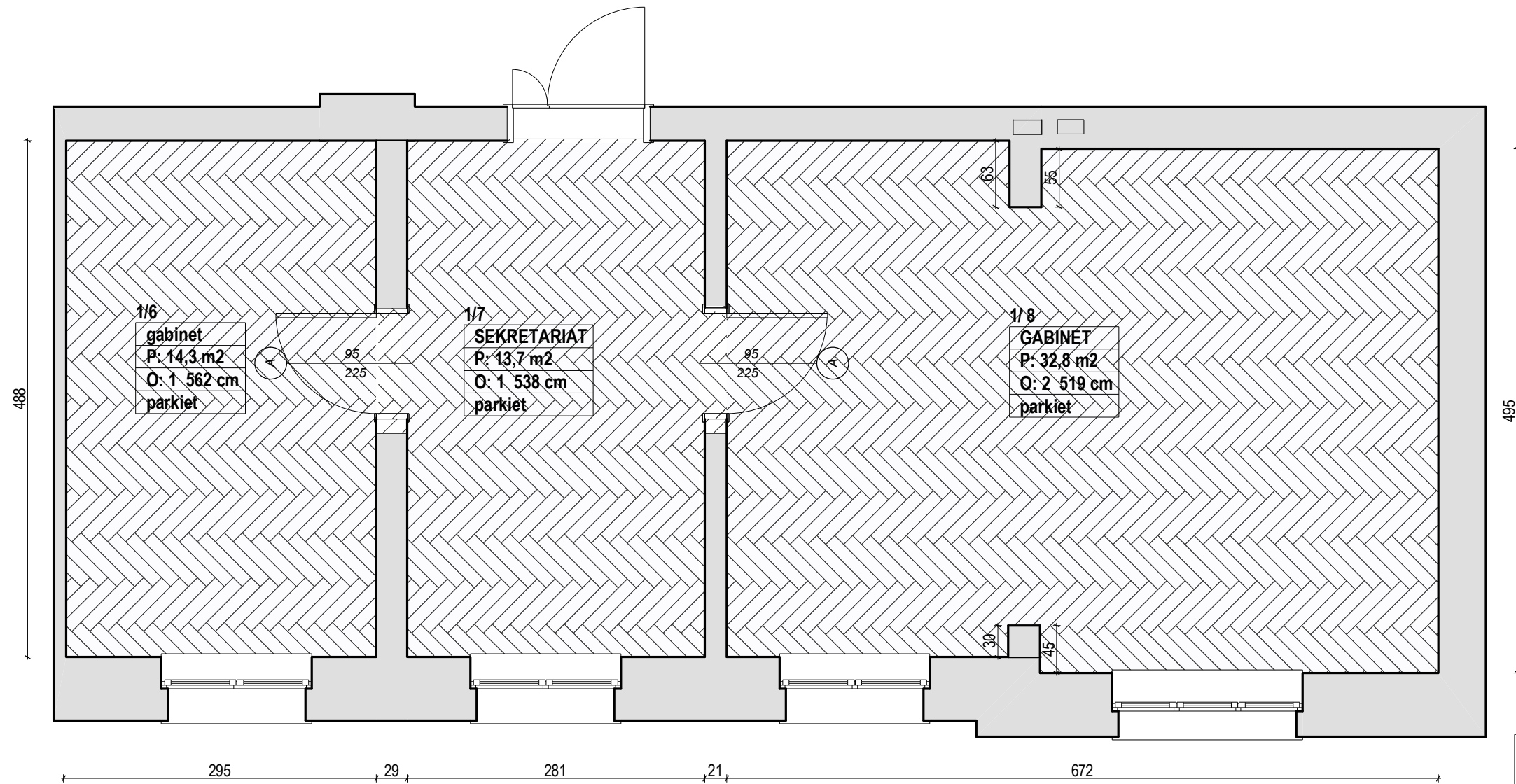
branża:	ARCHITEKTURA	02.2019
projektant:	mgr inż. arch. Joanna Styka-Lebioda, nr upr. 55/94/GW w specjalności architektonicznej bez ograniczeń	

POM.1/6,1/7,1/8 -RZUT PODŁÓG

skala 1:50

rys nr A 5

RZUT PIĘTRA POM. 1/6,1/7,1/8-STAN PROJEKTOWANY- POSADZKI



MATERIAŁY WYKOŃCZENIOWE:

Parkiet -jodła
deska Dąb Rustikal
o wym. 16X120X610 mm
fazowana czterostronnie
lakierowana

powierzchnia podłogi podana bez zapasu na docięcia

listwa cokolowa drewniana wys. 14 cm (kolor:dąb classic)
długość 56,3 mb (długość liczona po obwodzie bez dodatków)

BIURO PROJEKTOWE JOANNA STYKA-LEBIODA
66-400 Gorzów Wlkp.ul.Szczywickiej 31/5

ARANŻACJA POMIESZCZEŃ BUDYNKU UG W SŁOŃSKU
ul. Sikorskiego 15 działka nr 1626/2 obręb Słońsk

branża:	ARCHITEKTURA	02.2019
projektant:	mgr inż. arch. Joanna Styka-Lebioda, nr upr. 55/94/GW w specjalności architektonicznej bez ograniczeń	

POM.1/6,1/7,1/8 -RZUT PODŁÓG

skala 1:50
rys nr A 5