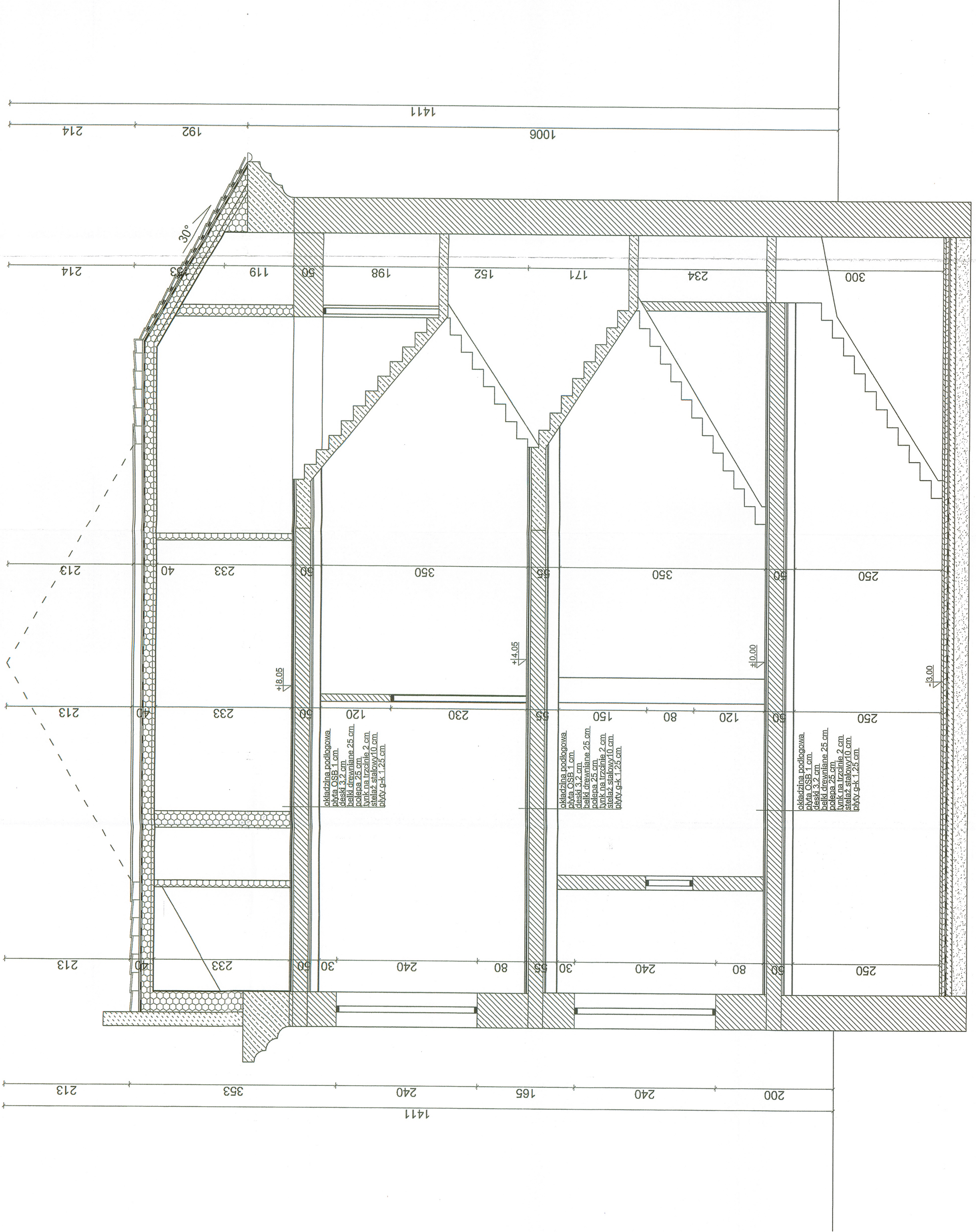


Brzania : PRZEKT BUDOWLANY		Inwestor : Gmina Siońsk 66-436 Siońsk ul. Sikorskiego 15	
Objekt : Remont elewacji budynku Urzędu Gminy w Siońsku ul. Sikorskiego 15. 66-436 Siońsk nr ewid. Gr. 162/2 obręb 37-Siońsk		Autor mgr inż. Ryszard Kamtonik	
Projektant architektury mgr inż. arch. Jolanta Duziak		14.03.2018	
Sprawdzający architektury Inż. Witold Jurga		14.03.2018	
Przebieg architektury Upr. bud. w spec. Arch. 68/83/Gw		14.03.2018	
Przebieg architektury Upr. bud. w spec. konstrukcyjnej NR108/87/Gw		14.03.2018	
Przebieg architektury Upr. Budowniczego nr 4752/61		14.03.2018	
PRZEKRÓJ B-B		SKALA: 1:50	
RYS. NR 6			

STAROSTWO POWIATOWE
W SULĘCINIE (s4)
ul. Lipowa 18a, 69-200 Sulęcinek
tel. 85 755 52 43 00 46; fax 85 755 55 57
Regon 210496802, NIP 429-00-70-240

PRZEKRÓJ B-B
SKALA 1:50



6.0. DOKUMENTACJA FOTOGRAFICZNA OBIEKTU

STAROSTWO POWIATOWE
W SULECINIE (34)

ul. Lipowa 18a, 69-200 Sulęcín
tel. 95 755 52 43 do 46, fax 95 755 55 57
Regon 210466902, NIP 429-00-70-240



Fot. 1. Archiwalne zdjęcie z widocznym budynkiem dawnej poczty



Fot. 2. Fragment planu Słońska z zaznaczonym budynkiem urzędu.

Zdjęcie: <https://www.google.pl/maps/@52.5651492,14.8045971,292a,46.9y,2.12t/data=!3m1!1e3>

**STAROSTWO POWIATOWE
W SUŁĘCINIE** (34)

ul. Lipowa 18a, 69-200 Sułęcín
tel. 95 755 52 43 do 46, fax 95 755 55 57
Regon 210466902, NIP 429-00-70-240



Fot. 3. Elewacja wschodnia - frontowa- obiektu, obecny stan zachowania.



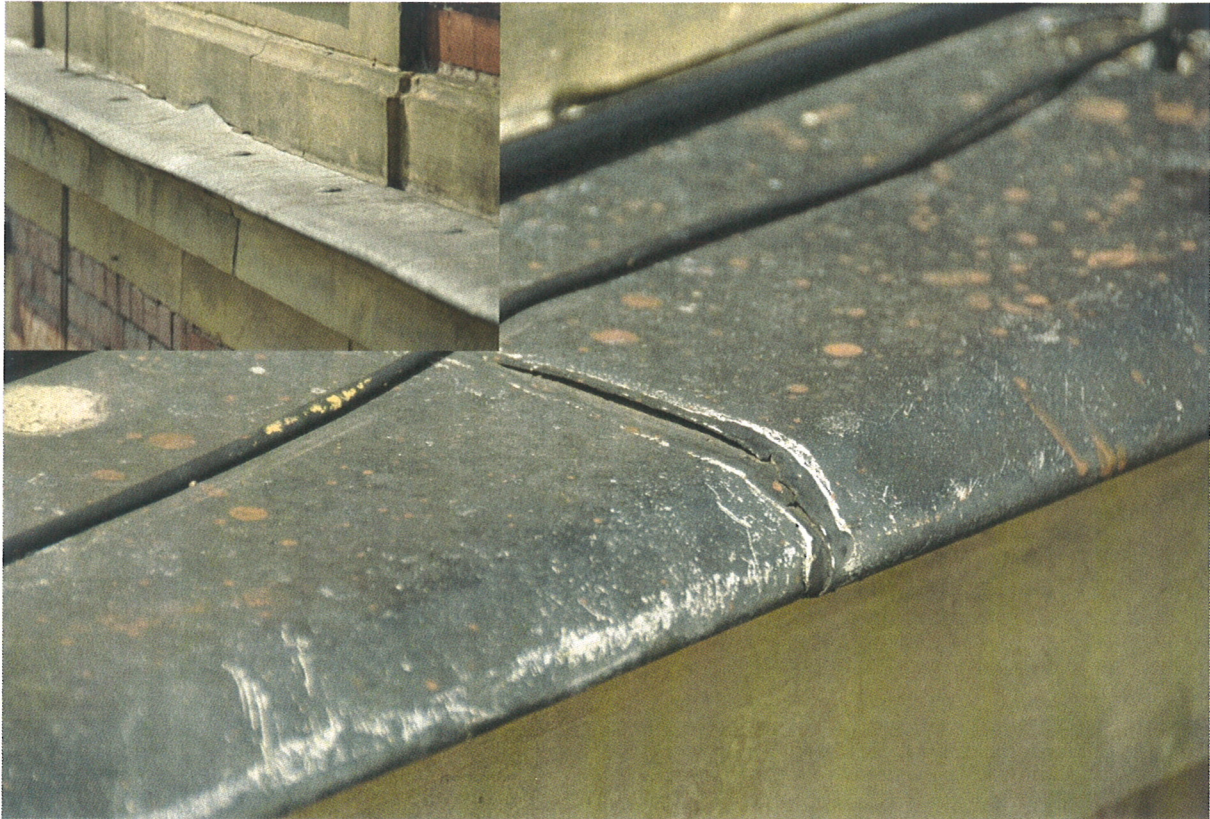
Fot. 4. Płaskorzeźba orła w obrębie lewego szczytu elewacji frontowej obiektu- obecny stan zachowania. Na powierzchni korony inskrypcja – Erbau.



Fot. 5. Obecny stan zachowania płaskorzeźby orła w obrębie prawego szczytu elewacji frontowej. Na powierzchni korony inskrypcja z datą powstania obiektu – 1891.



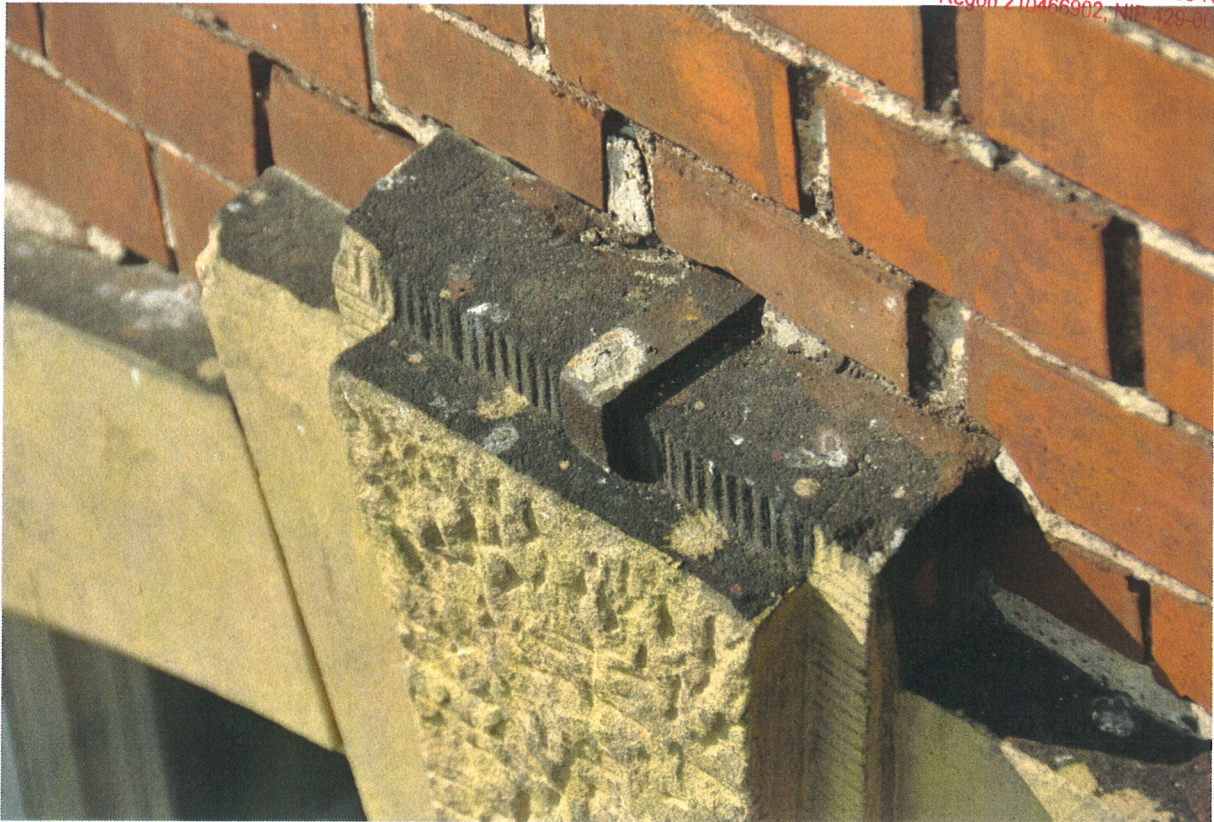
Fot. 6. Zbliżenie na dekorację prawego szczytu elewacji frontowej. Widoczna inskrypcja na wstędze i z datą powstania obiektu. Ponadto widoczne ubytki zaprawy w spoinach, powierzchniowe zniszczenia w obrębie tła dekoracji oraz powłoki malarskie pokrywające powierzchnie gzymsu.



Fot. 7. Fragmenty opierzenia gzymsów - widoczne m.in. rozszczelnienia oraz deformacje blachy.



Fot. 8. Fragment kamiennego gzymsu koronującego oraz ceglanego lica elewacji frontowej. W obrębie gzymsu widoczne ubytki powierzchni, ślady dezintegracji granularnej, rozwarstwienia oraz spęcherzenia. Ponadto, powierzchnia kamienia oraz zaprawy w spoinach wtórnie pokryte żółtą powłoką kamienia.



Fot. 9. Fragment kamiennego zwornika i obramienia otworu okiennego. Widoczne czarne nawarstwienia pokrywające górne powierzchnie kamienia, które nie zostały wtórnie przemalowane żółtą powłoką malarską celem wygubienia nawarstwień.



Fot. 10. Fragment kamiennego gzymsu. Widoczne strukturalne pęknięcie bloku kamienia, powierzchniowe ubytki struktury, rozszczelnienia na styku z blachą opierzenia oraz czarne, organiczne nawarstwienia pokrywające powierzchnię kamienia.



Fot. 13. Fragment strefy cokołowej elewacji frontowej obiektu. Widoczne powierzchniowe ubytki kamiennego gzymsu cokołowego, wtórne przemalowania oraz ciemne nawarstwienia pokrywające powierzchnie kamienia, ubytki zaprawy w spoinach kamiennych bloków.



Fot. 14. Fragment elewacji północnej obiektu - obecny stan zachowania. Widoczne m.in. wtórne przemalowania ceglanego lica muru oraz przekształcenia w obrębie strefy cokołowej.