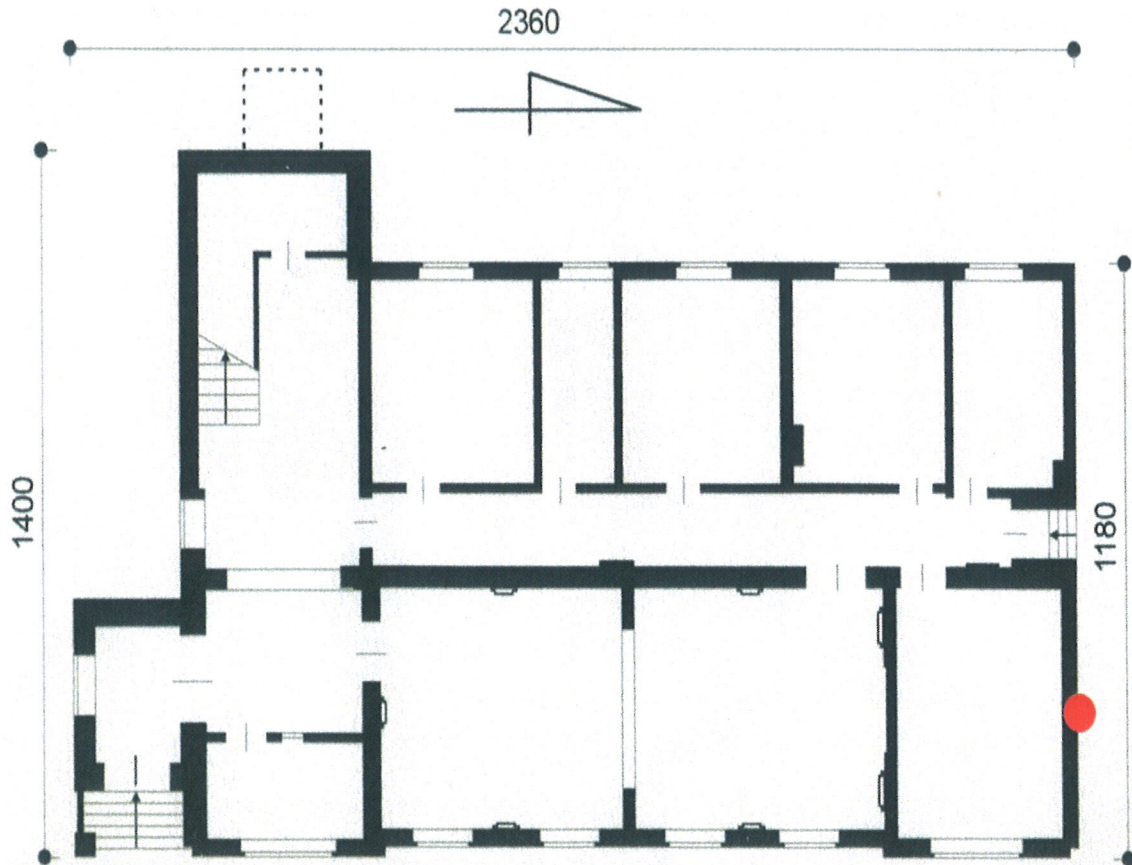


1. Numer odkrywki: A – tynk owalnej blendy elewacji północnej

2. Rodzaj: warstwy malarskie

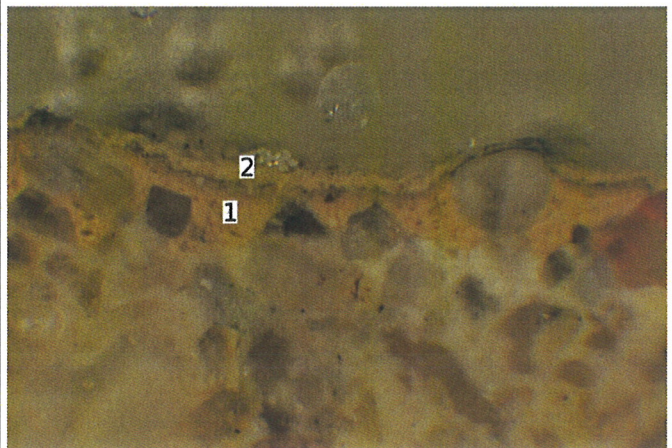
3. Plan obiektu z zaznaczonym miejscem wykonania odkrywki



4. Odkrywka wraz z odsłoniętymi warstwami



5. Naszlif poprzeczny pobranej próbki z zaznaczonymi warstwami



6. Stratygrafia					
Nr warstwy naszlifu	Oznaczenie graficzne warstwy technologicznej	Faza chronologiczna	Datowanie	Charakterystyka warstwy i jej opis łącznie z ewentualną identyfikacją techniki i kolorystyką	Kolorystyka NCS
2		II	2 poł. XX wieku	Wtórna warstwa malarska w kolorze jasno ugrowym	-
1		I	Koniec XIX wieku	Pierwotna warstwa malarska w kolorze ugrowym	NCS S 3030 - Y20R

7. Opis

Bezpośrednio na warstwie pierwotnego tynku, wypełniającego powierzchnię owalnej blendy elewacji północnej, stwierdzono obecność dwóch warstw malarskich w kolorze ugrowym. Warstwy były zbliżone kolorystycznie, przy czym warstwa pierwotna posiada cieplejszy odcień.

JOLANTA DUZIAK
mgr inż./architekt
Nr ewid. upr. bud. 68/83/Gw
LOIA nr LU 0024