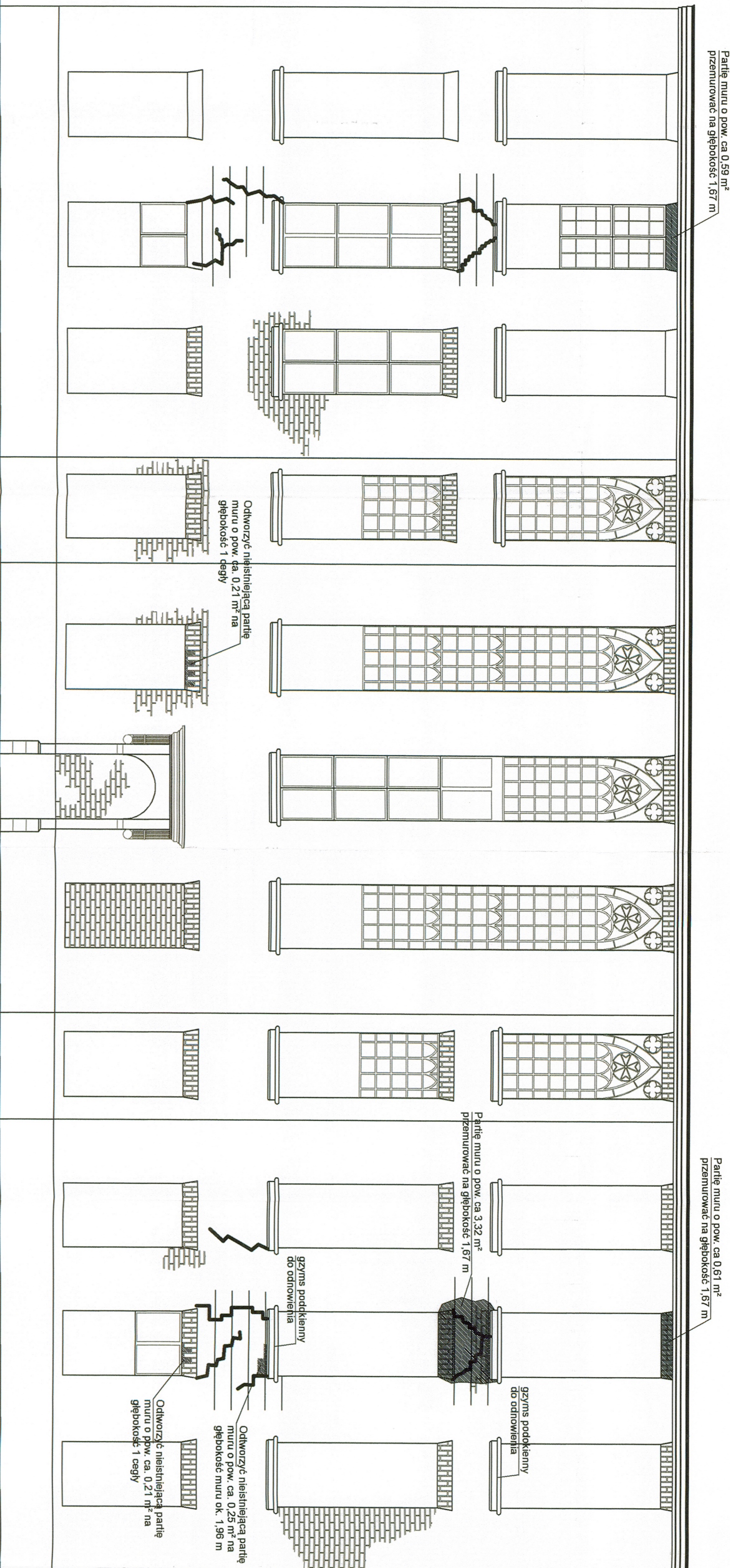


ELEWACJA WSCHODNIA

SKALA 1:100



NAPRAWA PEKNIĘĆ LOKALNYCH MURU

1. W poziomych warstwach zaprawy wyciąć szczeliny w wymaganych odstępach i na określona głębokość.
 2. Wyczuścić szczeliny przy pomocy odkurzacza i spryskać wodą.
 3. Do końca szczeliny wprowadzić zaprawę HeilBar M12 o gr. ok. 10 mm.
 4. Wepchnąć prił HeilBar w zaprawę w celu uzyskania równej otuliny.
 5. Wprowadzić następną warstwę zaprawy cementowej HeilBar M12 pozostawiając ok. 10 mm w celu późniejszego uzupełnienia zaprawą analog. do pozostałych spoin.
 6. Wyrownać powierzchnię spoiny.
 7. Zwiłać spoinę przez 24h.
 8. Uzpełnić spoinę odpowiednią zaprawą.
- UWAGA:
- a. Głębokość szczeliny 35-40 mm + grubość WTKU.
 - b. HeilBar powinien wystawać min. 50 cm poza szczelinę.
 - c. Pionowy rosław prił HeilBar - 450 mm (6 warstw cegły).
 - d. W przypadku pęknięcia w odł. mniejszej niż 50 cm od naroża budynku prił należy zakoiwić min. 10 cm w przylegającej ścianie.
 - e. W przypadku pęknięcia w odł. mniejszej niż 50 cm od otworu prił należy zagiąć i zamocować w oszczep.

PROJEKT BUDOWLANY - KONSERWACJA

PROJEKTOWANIE I NADZÓR BUDOWLANY

MGR INŻ. RYSZARD KAMFONIK

INWESTYCJA: Opracował: mgr inż. Mateusz Kamfonik
Zabezpieczenie techniczne zamku w Słonsku
Słonsk pl. Zamkowy dz. nr 1392 obręb Słonsk

INWESTOR: Gmina Słonsk
ul. Sikorskiego 15, 66-436 Słonsk

SKALA: 1:100
Projektant: inż. Marek Sembratowicz
Sprawdzający: mgr inż. LBS/P00K/00/4/05
16.04.18 r. Upr. nr 20/77/GW

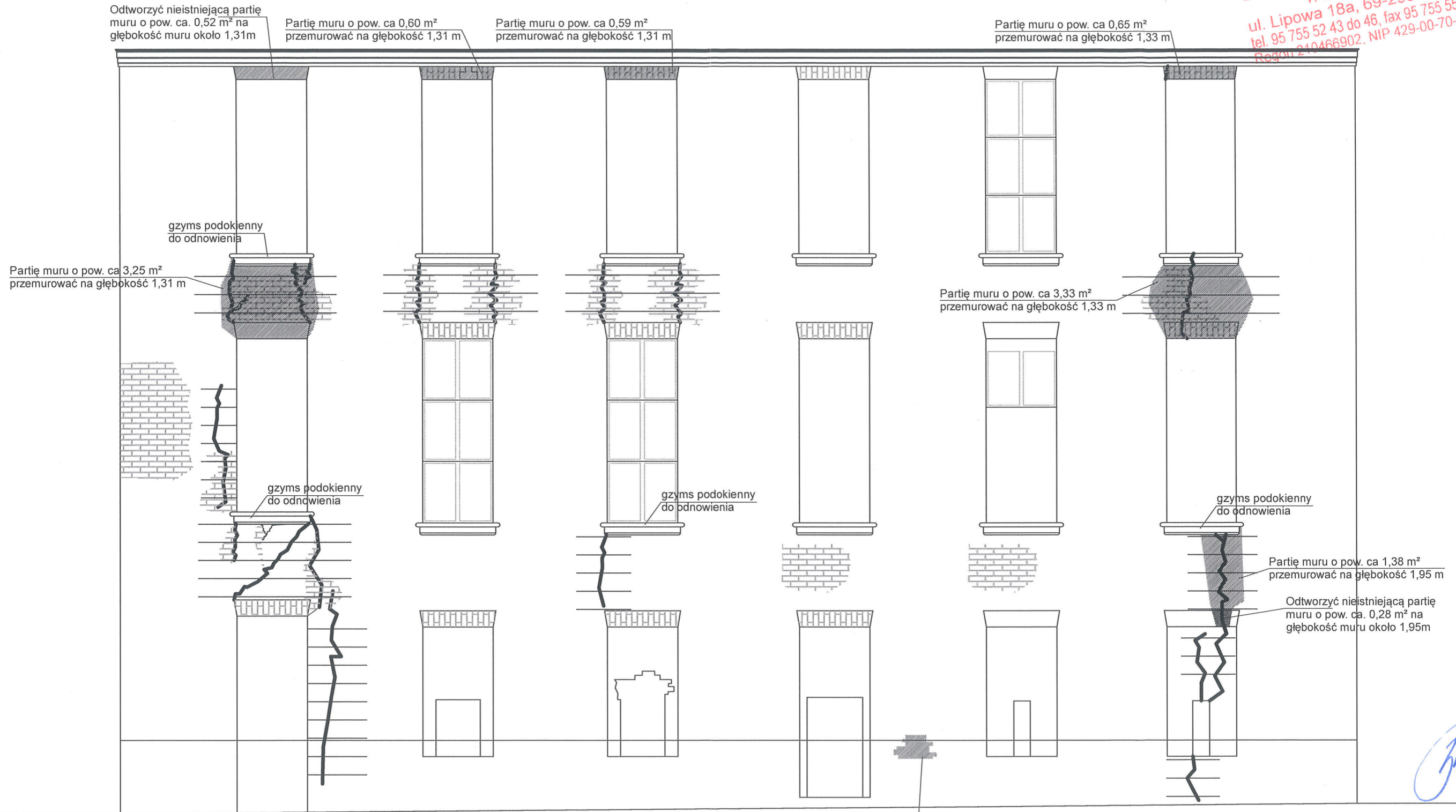
DATA: 16.04.18 r.
Nr rys. K5
Elewacja wschodnia

STAROSTWO POWIATOWE (48)
W SULCZYNIE Sulęcין
ul. Lipowa 18a, 69-200 Sulęcין
tel. 95 155 52 43 do 46; fax 95 155 55 57
Regon 210466902, NIP 429-00-70-240

ELEWACJA PÓŁNOCNA

SKALA 1:100

STAROSTWO POWIATOWE
W SULECINIE⁽⁴⁹⁾
ul. Lipowa 18a, 69-200 Sulecin
tel. 95 755 52 43 do 46, fax 95 755 55 57
Regon 210466902. NIP 429-00-70-240



NAPRAWA PĘKNIĘĆ LOKALNYCH MURU

przy pomocy prętów HeliBar

1. W poziomych warstwach zaprawy wyciąć szczeliny w wymaganych odstępach i na określoną głębokość,
2. Wyczuścić szczeliny przy pomocy odkurzacza i spryskać wodą,
3. Do końca szczeliny wprowadzić zaprawę HeliBond MM2 o gr. ok. 10 mm,
4. Wepchnąć pręt HeliBar w zaprawę w celu uzyskania równej otuliny,
5. Wprowadzić następną warstwę zaprawy cementowej HeliBond MM2 pozostawiając ok. 10 mm w celu późniejszego uzupełnienia zaprawą analog. do pozostałych spoin,
6. Wyrównać powierzchnię spoiny,
7. Zwilżyć spoinę przez 24h,
8. Uzupełnić spoinę odpowiednią zaprawą.

UWAGA:

- a. Głębokość szczeliny 35-40 mm + grubość tynku,
- b. HeliBar powinien wystawać min. 50 cm poza szczelinę,
- c. Pionowy rostaw prętów HeliBar - 450 mm (6 warstw cegły),
- d. W przypadku pęknięcia w odl. mniejszej niż 50 cm od naroża budynku pręt należy zakotwić min. 10 cm w przylegającej ścianie,
- e. W przypadku pęknięcia w odl. mniejszej niż 50 cm od otworu pręt należy zagiąć i zamocować w ościeżu.

Odtworzyć nieistniejącą partię muru o pow. ca. 0,63 m² na głębokość muru około 0.90m

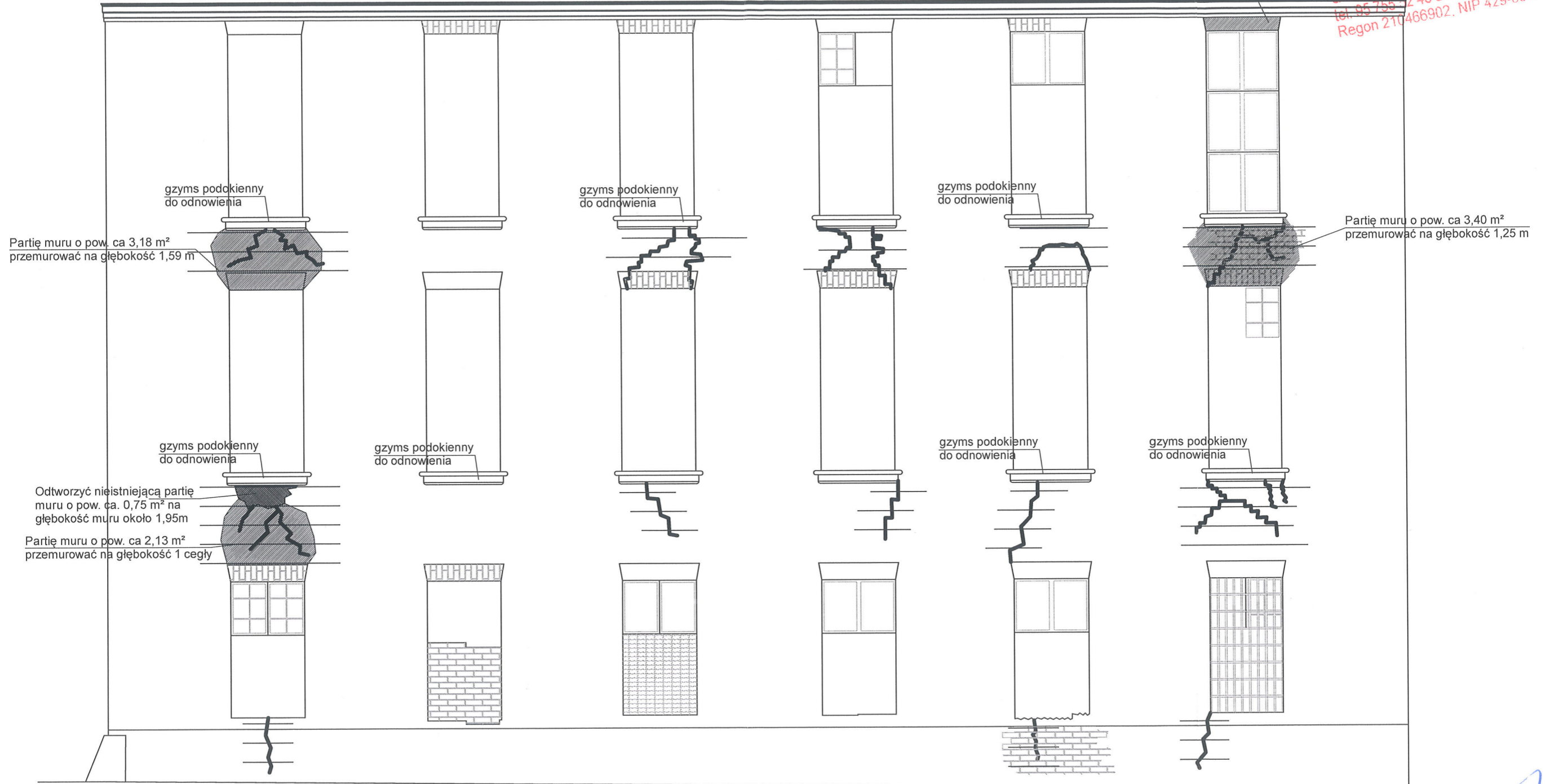
PROJEKT BUDOWLANY - KONSTRUKCJA			
PROJEKTOWANIE I NADZÓR BUDOWLANY			
MGR INŻ. RYSZARD KAMFONIK			
Opracował: mgr inż. Mateusz Kamfonik			
INWESTYCJA:	Zabezpieczenie techniczne zamku w Słońsku Słońsk pl. Zamkowy dz. nr 1392 obręb Słońsk		
INWESTOR:	Gmina Słońsk ul. Sikorskiego 15, 66-436 Słońsk		
SKALA:	Projektant 1:100	inż. Marek Sembratowicz upr. nr LBS/P00K/0074/06	
DATA:	Sprawdzający 16.04.18 r.	mgr inż. Jan Gromacki Upr. nr 20/77/Gw	
Nr rys. K6		Elewacja północna	

ELEWACJA POŁUDNIOWA

SKALA 1:100

Odtworzyć nieistniejącą partię muru o pow. ca. 0,63 m² na głębokość muru około 1,25m

STAROSTWO POWIATOWE
W SULECINIE (49)
ul. Lipowa 18a, 69-200 Sulęcín
tel. 95 755 52 43 do 46, fax 95 755 55 57
Regon 210466902, NIP 429-00-70-240



NAPRAWA PĘKNIĘĆ LOKALNYCH MURU

przy pomocy prętów HeliBar

1. W poziomych warstwach zaprawy wyciąć szczeliny w wymaganych odstępach i na określoną głębokość,
2. Wyczuścić szczeliny przy pomocy odkurzacza i spryskać wodą,
3. Do końca szczeliny wprowadzić zaprawę HeliBond MM2 o gr. ok. 10 mm,
4. Wepchnąć pręt HeliBar w zaprawę w celu uzyskania równej otuliny,
5. Wprowadzić następną warstwę zaprawy cementowej HeliBond MM2 pozostawiając ok. 10 mm w celu późniejszego uzupełnienia zaprawą analog. do pozostałych spoin,
6. Wyrównać powierzchnię spoiny,
7. Zwilżyć spoinę przez 24h,
8. Uzupełnić spoinę odpowiednią zaprawą.

UWAGA:

- a. Głębokość szczeliny 35-40 mm + grubość tynku,
- b. HeliBar powinien wystawać min. 50 cm poza szczelinę,
- c. Pionowy rostaw prętów Helibar - 450 mm (6 warstw cegły),
- d. W przypadku pęknięcia w odl. mniejszej niż 50 cm od naroża budynku pręt należy zakotwić min. 10 cm w przylegającej ścianie,
- e. W przypadku pęknięcia w odl. mniejszej niż 50 cm od otworu pręt należy zagiąć i zamocować w ościeżu.

PROJEKT BUDOWLANY - KONSTRUKCJA			
PROJEKTOWANIE I NADZÓR BUDOWLANY			
MGR INŻ. RYSZARD KAMFONIK			
Opracował: mgr inż. Mateusz Kamfonik			
INWESTYCJA:	Zabezpieczenie techniczne zamku w Słońsku Słońsk pl. Zamkowy dz. nr 1392 obręb Słońsk		
INWESTOR:	Gmina Słońsk ul. Sikorskiego 15, 66-436 Słońsk		
SKALA:	Projektant konstrukcji	inż. Marek Sembratowicz upr. nr LBS/P00K/0074/06	
DATA:	Sprawdzający konstrukcję	mgr inż. Jan Gromacki Upr. nr 20/77/Gw	
Nr rys. K7		Elewacja południowa	



FOT. 1



FOT. 2



FOT. 3



FOT. 4



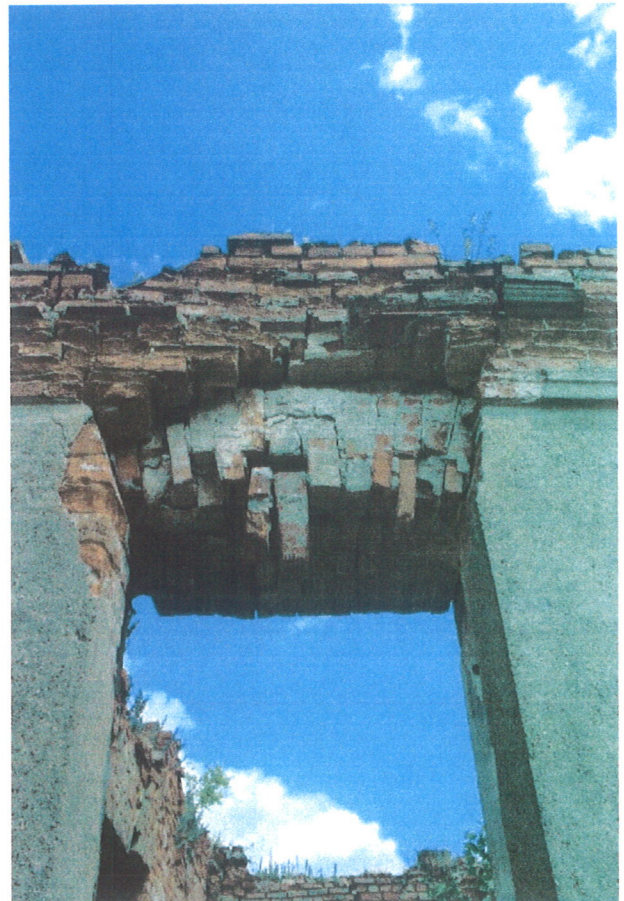
FOT. 5



FOT. 6



FOT. 7



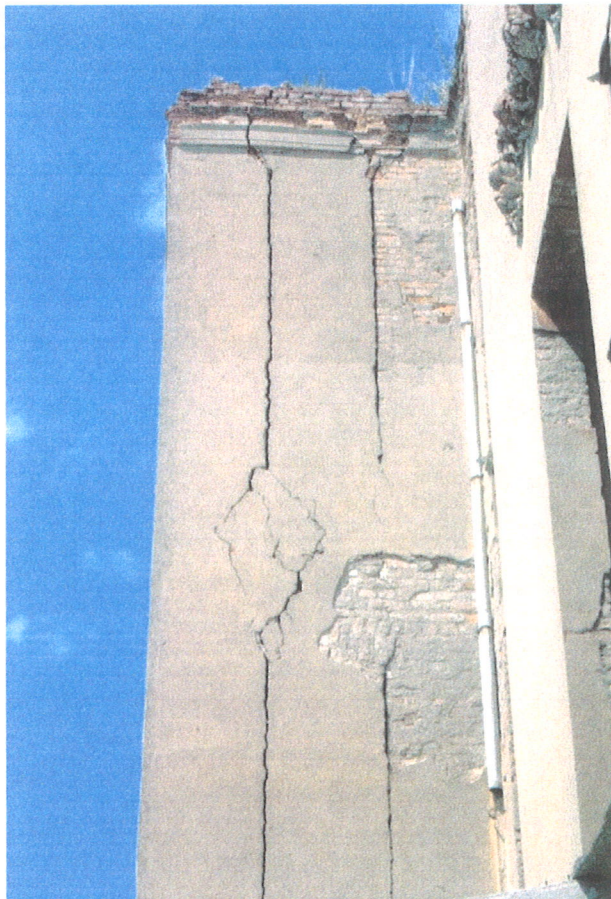
FOT. 8



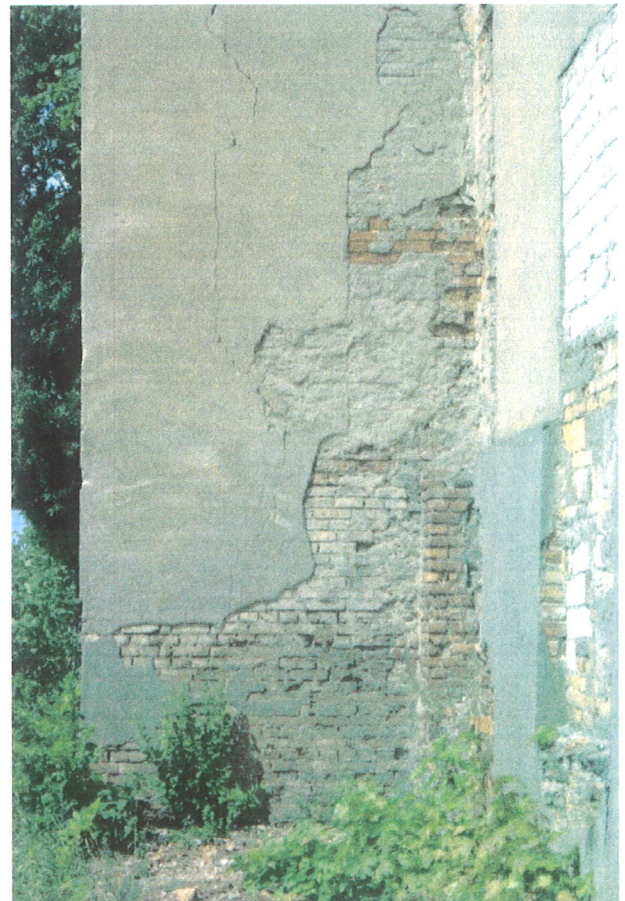
FOT. 9



FOT. 10



FOT. 11



FOT. 12



FOT. 13



FOT. 14



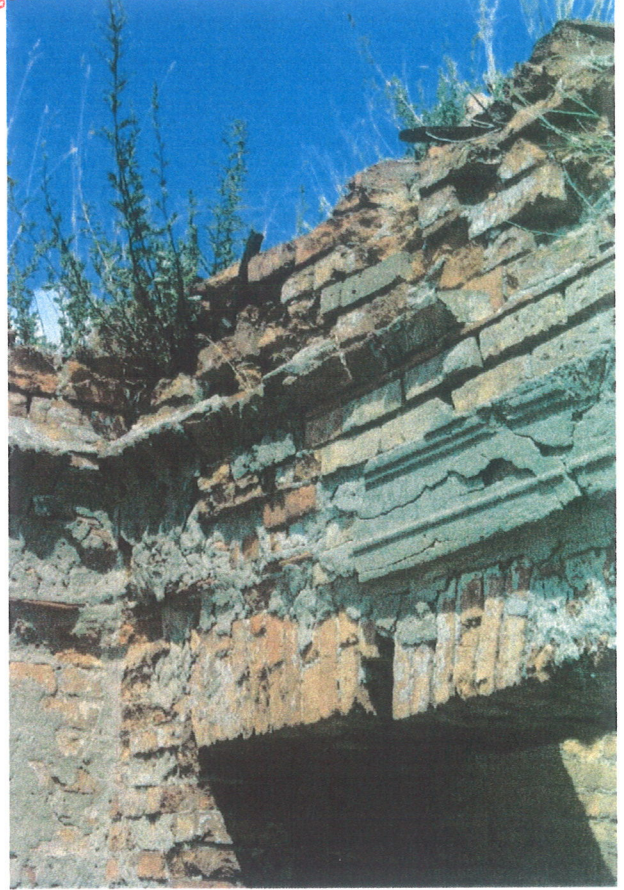
FOT. 15



FOT. 16



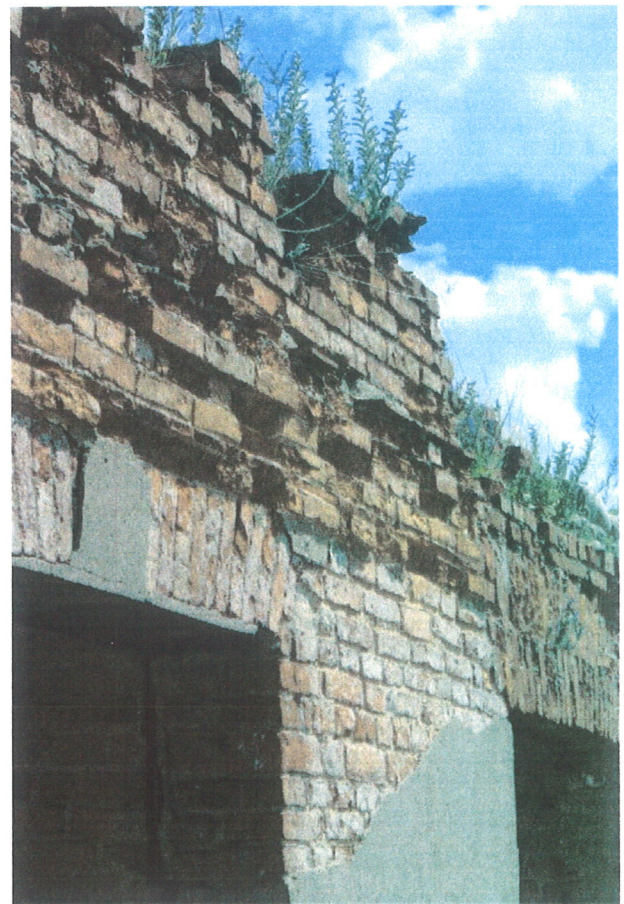
FOT. 17



FOT. 18



FOT. 19



FOT. 20



FOT. 21



FOT. 22



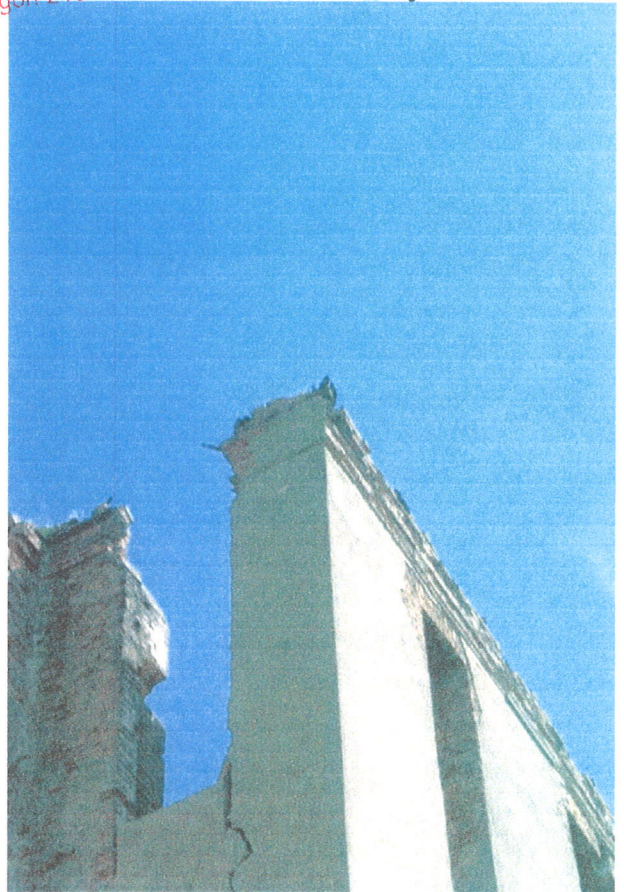
FOT. 23



FOT. 24



FOT. 25



FOT. 26



FOT. 27



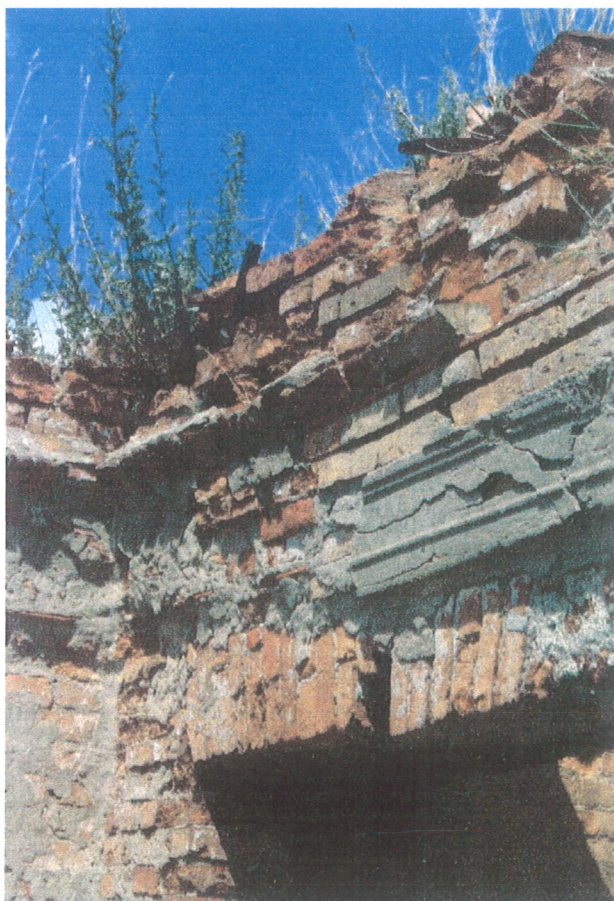
FOT. 28



FOT. 29



FOT. 30



FOT. 31



FOT. 32