

REGULAMIN ORGANIZACYJNY DOMU POMOCY SPOŁECZNEJ W SKWIERZYNIE

Rozdział I Postanowienia ogólne

§ 1. Regulamin Organizacyjny określa strukturę organizacyjną i szczegółowy zakres zadań Domu Pomocy Społecznej w Skwierzynie, zwanego dalej „Domem”.

§ 2. Dom Pomocy Społecznej w Skwierzynie jest domem stacjonarnym stałego i okresowego pobytu. Przeznaczony jest dla 45 osób dorosłych niepełnosprawnych intelektualnie.

§ 3. Szczegółowe prawa i obowiązki mieszkańców Domu określa Regulamin pobytu mieszkańca.

Rozdział II Zasady kierowania Domem

§ 4. 1. Domem kieruje i reprezentuje na zewnątrz Dyrektor, a w czasie jego nieobecności wyznaczony przez Dyrektora pracownik Domu.

2. Dyrektora Domu zatrudnia Zarząd Powiatu w Międzyrzeczu, a zwierzchnikiem służbowym jest Starosta Międzyrzeccki.

3. Dyrektor podejmuje wszystkie decyzje dotyczące funkcjonowania Domu, a niezastrzeżone do kompetencji innych organów.

§ 5. 1. Do zadań Dyrektora Domu należy w szczególności:

- 1) planowanie i dysponowanie środkami budżetu Domu;
 - 2) sprawowanie nadzoru nad właściwą organizacją i funkcjonowaniem Domu;
 - 3) prowadzenie polityki kadrowej;
 - 4) organizowanie dla pracowników zespołu terapeutyczno – opiekuńczego szkoleń co najmniej raz na dwa lata na temat praw mieszkańca domu oraz kierunków prowadzonej terapii, a także metod pracy z mieszkańcami;
 - 5) przestrzeganie praw mieszkańców Domu;
 - 6) współpraca z rodzinami mieszkańców oraz organami samorządu terytorialnego;
 - 7) inicjowanie działań zmierzających do poprawy jakości świadczonych usług;
 - 8) utrzymywanie regularnego kontaktu z mieszkańcami.
2. Dyrektor kieruje Domem poprzez wydawanie zarządzeń oraz poleceń służbowych.
3. Skargi i wnioski przyjmuje Dyrektor, a ich rejestr prowadzi inspektor ds. administracyjno-kadrowych Domu.

§ 6. Dom zatrudnia pracowników, dla których jest pracodawcą w rozumieniu przepisów prawa pracy. W imieniu Domu wszelkie czynności z zakresu prawa pracy wykonuje Dyrektor.

Rozdział III Struktura organizacyjna, podział zadań i kompetencji

§ 7. W Domu wyodrębnia się następujące działy:

- 1) dział administracyjno – ekonomiczny;

- 7) wykonywanie innych poleceń służbowych Dyrektora;
- 8) realizowanie czynności związanych ze sprawowaniem kontroli wewnętrznej.

§ 11. Pracownicy Domu pracują w oparciu o zakresy czynności.

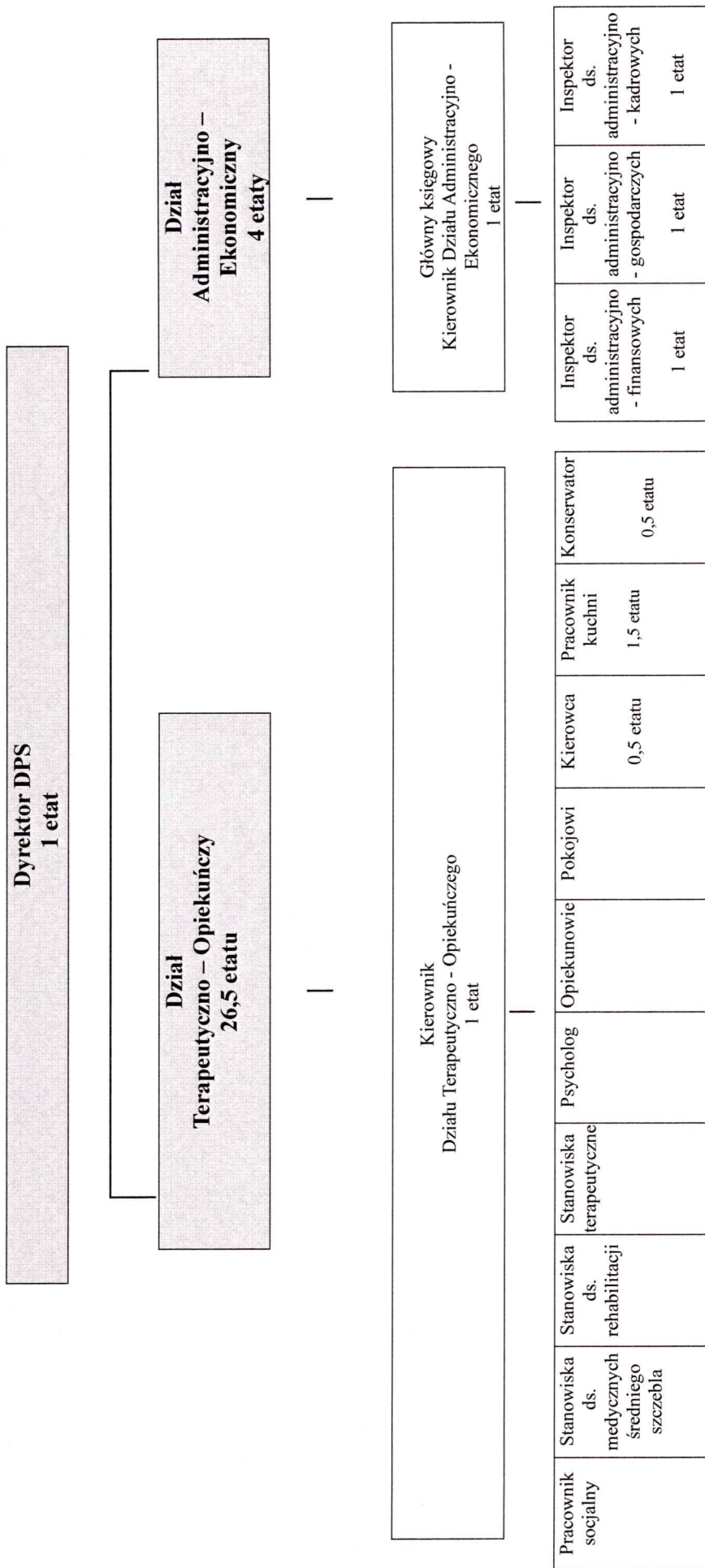
§ 12. Struktura zatrudnienia Domu stanowi załącznik do niniejszego regulaminu.

Rozdział IV

Finanse i majątek Domu

- § 13. 1. Dom prowadzi gospodarkę finansową na zasadach obowiązujących w jednostkach budżetowych.
2. Podstawą gospodarki finansowej jest plan finansowy ustalony i zatwierdzony przez Dyrektora Domu.
 3. Dokumenty finansowe dotyczące bieżącej działalności Domu podpisują Dyrektor Domu i Główny Księgowy.
 4. Środki trwałe i majątek ruchomy stanowią własność Powiatu Międzyrzeckiego i podlegają ewidencji w Domu.

Struktura zatrudnienia Domu Pomocy Społecznej w Skwierzynie



Dyrektor DPS
1 etat

**Dział
Terapeutyczno – Opiekunczy**
26,5 etatu

**Dział
Administracyjno –
Ekonomiczny**
4 etaty

Kierownik
Działu Terapeutyczno - Opiekunczego
1 etat

Główny księgowy
Kierownik Działu Administracyjno -
Ekonomicznego
1 etat

Pracownik socjalny	Stanowiska ds. medycznych średniego szczebla	Stanowiska ds. rehabilitacji	Stanowiska terapeutyczne	Psycholog	Opiekunowie	Pokojowi	Kierowca	Pracownik kuchni	Konserwator
							0,5 etatu	1,5 etatu	0,5 etatu

Inspektor ds. administracyjno - finansowych 1 etat	Inspektor ds. administracyjno - gospodarczych 1 etat	Inspektor ds. administracyjno - kadrowych 1 etat
---	---	---