

Rodzaj inspekcji	
Inspekcja stanu technicznego urządzeń - kontrola coroczna główna	
Kryteria inspekcji	
PN-EN 16630:2015-06 wyłącznie wg pkt. 9.4.1 Procedura 1.PJI Proces i zasady inspekcji, wyd. 4 z dnia 31-12-2021	
Przedmiot(-y) inspekcji	
Siłownia plenerowa	
Miejsce(-a) inspekcji	Administrator obiektu/Klient
OSIR Ul. Pocztowa 27 66-600 Krosno Odrzańskie	Ośrodek Sportu i Rekreacji w Krośnie Odrzańskim Ul. Pułaskiego 3 66-600 Krosno Odrzańskie
Data(-y) inspekcji	Data sprawozdania
2023-05-10	2023-05-17
Osoby uczestniczące w inspekcji	
Mateusz Skuziak – Inspektor dozorowy	
Podpisy Inspektora(-ów) i Zatwierdzającego	
Inspektor	Osoba zatwierdzająca sprawozdanie
Mateusz Skuziak – Inspektor dozorowy 2023-05-17	Przemysław Łukawski - Zastępca kierownika JI 2023-05-17
Pieczęć jednostki inspekcyjnej	Pieczęć Inspektora budowlanego <i>(dla kontroli pięcioletniej)</i>
X	

INFORMACJE WSTĘPNE

Sprawozdanie z inspekcji ma charakter poglądowy i może wskazywać jedynie wybrane miejsca występowania nieprawidłowości, w szczególności w przypadku stwierdzenia ich dużej liczby. W takiej sytuacji część materiałów zdjęciowych zostaje zamieszczona na płycie CD, stanowiącej integralną część sprawozdania.

Wyniki inspekcji przedstawione są w formie tabelarycznej. W kolejnych wierszach zawarte są kryteria oceny, której poddany został badany obiekt. Stopień spełnienia kryteriów oraz wpływ na bezpieczeństwo sklasyfikowane zostały poprzez zakwalifikowanie danego kryterium do jednej z kategorii A,B,C lub D, opisanych w poniższej tabeli:

Kategoria oceny	Wpływ nieprawidłowości na bezpieczeństwo użytkownika	Przykłady nieprawidłowości - kontrola na zgodność z normami odniesienia	Przykłady nieprawidłowości - kontrola stanu technicznego
A	Brak	-	-
B	Niewielki (nie ma bezpośredniego wpływu na bezpieczeństwo użytkownika)	<ul style="list-style-type: none"> Brak oznakowania urządzeń Brak regulaminu Niekompletność urządzeń niezagrażająca bezpieczeństwu (np. brak siedziska huśtawki wahadłowej z łańcuchami) 	<ul style="list-style-type: none"> Brak oznakowania urządzeń Brak regulaminu Niekompletność urządzeń niezagrażająca bezpieczeństwu (np. brak siedziska huśtawki wahadłowej z łańcuchami)
C	Średni (może powstać w wyniku zabawy i przypadkowego kontaktu użytkowników)	<ul style="list-style-type: none"> Nieprawidłowa wysokość barier/osłon Wystające gwintowane części śrub Nieprawidłowy prześwit pionowy urządzeń Nieprawidłowa grubość nawierzchni amortyzującej 	<ul style="list-style-type: none"> Wystające gwintowane części śrub Nieprawidłowa grubość nawierzchni amortyzującej Niekompletność urządzeń mogąca zagrażać bezpieczeństwu (np. brak elementów konstrukcyjnych, łączeniowych)
D	Duży i bardzo duży (może spowodować urazy lub poważny uszczerbek na zdrowiu)	<ul style="list-style-type: none"> Zakleszczenia (głowy, szyi, palca, odzieży/włosów) Nieprawidłowe zabezpieczenie łączy (wystające gwoździe, wkręty lub inne ostre elementy) 	<ul style="list-style-type: none"> Widoczne oznaki spróchnienia drewna Widoczne oznaki korozji Nieprawidłowe zabezpieczenie łączy (wystające gwoździe, wkręty lub inne ostre elementy)

Tabela przedstawiająca wyniki inspekcji, zawiera także kolumnę z opisem nieprawidłowości wraz z numerem fotografii, która przedstawia miejsce występowania nieprawidłowości. Pozytywna opinia dotycząca bezpieczeństwa kontrolowanego obiektu może być wydana wyłącznie, jeżeli nie występują nieprawidłowości w kategorii C i D.

WYNIKI INSPEKCI

Obiekt nr 1, Krosno Odrzańskie, OSIR, ul. Poczтова 27



LP.	Cecha	Spełnienie wymagań				Opis nieprawidłowości
		Kategoria:				
		A	B	C	D	
1	Regulamin placu					Brak regulaminu siłowni plenerowej
2	Rodzaj i stan techniczny nawierzchni					
3	Przebiegi minimalne urządzeń					Nieprawidłowy rozmiar powierzchni treningowej: - poręcz – ogrodzenie(fot.1-2) Wymagane: min. 1,5[m] - ławeczka – ogrodzenie(fot.3-4) Wymagane: min. 1,5[m] - wioślarz – ogrodzenie(fot.5-6) Wymagane: min. 1,5[m] - wyciąg górny – ogrodzenie(fot.7-8) Wymagane: min. 1,5[m] - wyciskanie siedząc – ogrodzenie(fot.9-10) Wymagane: min. 1,5[m] - biegacz – ogrodzenie(fot.11-12) Wymagane: min. 1,5[m]
4	Przebiegi dolne urządzeń					
5	Oznaczenie poziomu podstawowego					Brak oznaczenia poziomu podstawowego
6	Stabilność urządzeń					

7	Oznakowanie urządzeń				
8	Kompletność urządzeń				
9	Uszkodzenia mechaniczne				
10	Zużycie części ruchomych				
11	Zużycie pozostałych części				
12	Stan tańcuchów i lin				
13	Stan połączeń				<p>Niezabezpieczone gwintowane części śrub:</p> <ul style="list-style-type: none"> - ławeczka(fot.13) - biegacz(fot.14) <p>Korozja:</p> <ul style="list-style-type: none"> - ławeczka(fot.15) - prasa nożna(fot.16) - wioślarz(fot.17) - wyciąg górny(fot.18) - wyciskanie siedzący(fot.19) - orbitrek(fot.20) - biegacz(fot.21)
					<p>Brak zaślepek:</p> <ul style="list-style-type: none"> - prostownik pleców(fot.22) - wyciąg górny(fot.23) <p>Brak łączenia:</p> <ul style="list-style-type: none"> - koła tai-chi(fot.24)
14	Rozkład i gnicie drewna				
15	Spękanie oraz rozwarstwianie drewna				
16	Korozja				<p>Korozja:</p> <ul style="list-style-type: none"> - drabinka/poręcze(fot.25-26) - prostownik pleców(fot.27) - ławeczka(fot.28) - prasa nożna(fot.29) - wioślarz(fot.30) - wyciąg górny(fot.31-33) - wyciskanie siedzący(fot.34-35) - orbitrek(fot.36) - biegacz(fot.14,21)
					<p>Korozja łączeń</p> <p>Korozja:</p> <ul style="list-style-type: none"> - prostownik pleców(fot.37) - koła tai-chi(fot.38) - prasa nożna(fot.39-40) - wioślarz(fot.41)

17	Ostre krawędzie i szorstkie powierzchnie				
18	Stan fundamentów				
19	Wyposażenie dodatkowe				
20	Estetyka obiektu				
21	Inne nieprawidłowości				

Dodatkowe informacje

B.1. Oświetlenie placu

Tak Nie

Uwagi:

B.2. Ogrodzenie

Tak Nie

Uwagi: teren Osiru

B.3. Kosze na śmieci

Tak Nie

Uwagi:

B.4. Książka placu zabaw

Tak Nie

Uwagi:

Ocena poprawności przeprowadzanych prac kontrolnych, konserwatorskich i naprawczych

Dotychczasowe prace kontrolne i konserwatorskie nie obejmowały swoim zakresem większość aspektów mających wpływ na poziom bezpieczeństwa na siłowni plenerowej. Między innymi nie zidentyfikowano i nie usunięto nieprawidłowego rozmiaru powierzchni treningowej, niezabezpieczonych gwintowanych części śrub, korozji.

DOKUMENTACJA FOTOGRAFICZNA

Fot. 1



Fot. 2



Fot. 3



Fot. 4



Fot. 5



Fot. 6



Fot. 7



Fot. 8



Fot. 9



Fot. 10



Fot. 11



Fot. 12



Fot. 13



Fot. 14



Fot. 15



Fot. 16



Fot. 17



Fot. 18



Fot. 19



Fot. 20



Fot. 21



Fot. 22



Fot. 23



Fot. 24



Fot. 25



Fot. 26



Fot. 27



Fot. 28



Fot. 29



Fot. 30



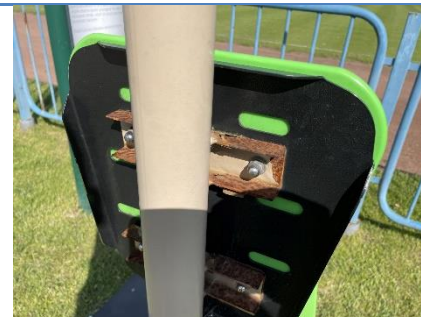
Fot. 31



Fot. 32



Fot. 33



Fot. 34



Fot. 35



Fot. 36



Fot. 37



Fot. 38



Fot. 39



Fot. 40



Fot. 41



Fot. 42



Fot. 43



Fot. 44



Fot. 45



Fot. 46



Fot. 47



WNIOSKI KOŃCOWE

Ocena ogólna przedmiotu inspekcji

W wyniku przeprowadzonej inspekcji zostały stwierdzone nieprawidłowości dotyczące stanu technicznego ocenianych urządzeń na siłowni plenerowej, które mają średni oraz niewielki wpływ na bezpieczeństwo użytkowników. Nieprawidłowość mająca średni wpływ na poziom bezpieczeństwa to korozja, niezabezpieczone gwintowane części śrub, nieprawidłowy rozmiar powierzchni treningowej. Do nieprawidłowości mających niewielki wpływ na poziom bezpieczeństwa użytkowników można zaliczyć brak regulaminu siłowni plenerowej, brak oznaczenia poziomu podstawowego, brak zaślepek, brak łączenia, korozja.

Celem inspekcji nie było badanie na zgodność z normą, jednakże zostały zauważone nieprawidłowości w postaci braku mechanizmu hamowania w urządzeniu koła tai-chi(fot.42), braku powrotu do pozycji startowej dla nowego użytkownika w urządzeniu wioślarz(fot.43), nieprawidłowej odległości części ruchomych od innych części ruchomych bądź stałych urządzeniu orbitrek(fot.44-46), braku ograniczenia ruchu w urządzeniu biegacz(fot.47)

Zastrzeżenia:

- 1) Wyniki inspekcji odnoszą się wyłącznie do urządzeń ocenianych w dniu inspekcji pod wskazanym adresem przedmiotu inspekcji. Dotyczą one stanu obiektu, stwierdzonego w dniu przeprowadzenia inspekcji.
- 2) Niniejsze sprawozdanie może być odtwarzane jedynie w całości.