

ZARZĄDZENIE NR 9/2022
Dyrektora Powiatowego Centrum Pomocy Rodzinie w Sulęcinnie
z dnia 28.03.2022 r.

w sprawie wprowadzenia Schematu Organizacyjnego Powiatowego Centrum Pomocy Rodzinie w Sulęcinnie

na podstawie §12 Regulaminu Organizacyjnego Powiatowego Centrum Pomocy Rodzinie w Sulęcinnie z dnia 21 grudnia 2018r. uchwalonego Uchwałą nr 6/12/18 Zarządu Powiatu Sulęcińskiego.

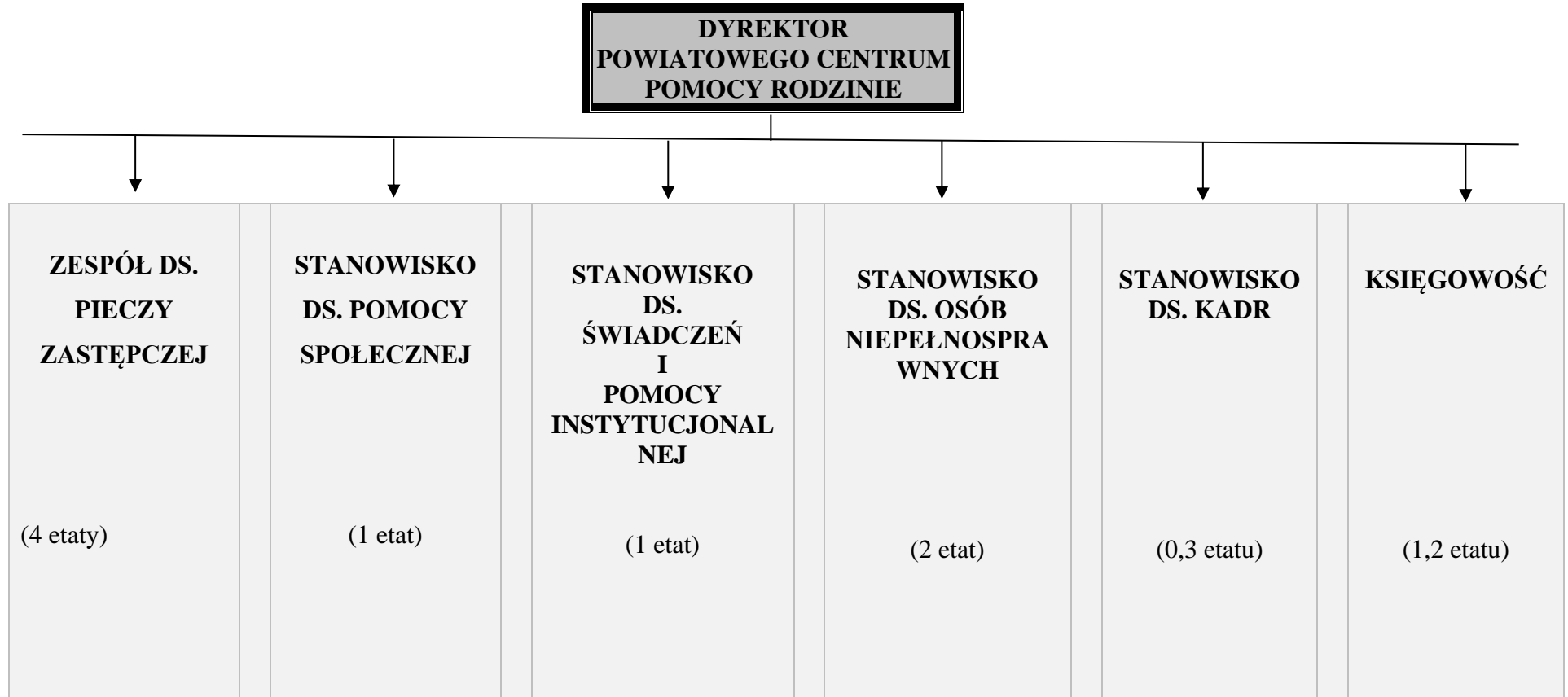
zarządzam co następuje:

§ 1. Wprowadza się Schemat Organizacyjny Powiatowego Centrum Pomocy Rodzinie w Sulęcinnie stanowiący załącznik do niniejszego zarządzenia.

§ 2. Traci moc zarządzenie nr 12/2019 Dyrektora Powiatowego Centrum Pomocy Rodzinie w Sulęcinnie z dnia 23.09.2019r. w sprawie wprowadzenia Schematu Organizacyjnego Powiatowego Centrum Pomocy Rodzinie

§ 3. Zarządzenie wchodzi w życie z dniem podpisania.

**SCHEMAT ORGANIZACYJNY
POWIATOWEGO CENTRUM POMOCY RODZINIE W SULECINIE**



Symbole stosowane do znakowania spraw:

- a. Dyrektor PCPR - PCPR.I, PCPR II
- b. Zespół ds. pieczy zastępczej- PCPR.V
- c. Stanowisko ds. Pomocy Społecznej – PCPR.III, PCPR.IV
- a. Stanowisko ds. świadczeń i pomocy instytucjonalnej – PCPR.I, PCPR.III, PCPR.V
- b. Stanowisko ds. osób niepełnosprawnych - PCPR.VI
- c. Stanowiska ds. kadr – PCPR.II
- d. Księgowość- PCPR.II