



RZECZOZNAWCY TECHNICZNO-MOTORYZACYJNI Sp. z o.o.

ul. Michała Ogińskiego 109/6 66-400 Gorzów Wlkp.
tel./fax 095 7368593; email: rtm.gorzow@gmail.com

Partner:



**STOWARZYSZENIE RZECZOZNAWCÓW
TECHNIKI SAMOCHODOWEJ I RUCHU DROGOWEGO**
„STOWARZYSZENIE RZECZOZNAWCÓW SAMOCHODOWYCH – EKSPERTMOT“
ROK ZAŁOŻENIA 1948



Wycena numer: RTM-248/2022 Daewoo LANOS

z dnia: 2022/12/06

Rzeczoznawca : mgr inż. Ireneusz Grzegolec - RS 000402

Zleceniodawca: Powiatowy Urząd Pracy w Świebodzinie

Adres: ul. Studencka 8, 66-200 Świebodzin

Zadanie: Określenie wartości rynkowej pojazdu

DANE IDENTYFIKACYJNE POJAZDU

Dane: [O] XII-2022

Marka: DAEWOO-FSO/FSO

Rok produkcji: 2000

Model: Lanos 1.6 Kat. MR`97

Wersja: SX

Rodzaj pojazdu: Samochód osobowy

Nr rejestracyjny: FSWC212

VIN: SUPTF696DYW120780



Nr INFO-EKSPERT	059-00022
Data pierwszej rejestracji	2000/12/22
Wskazanie drogomierza	231787 km
Okres eksploatacji pojazdu (00/12/22-22/12/05)	263 mies.
Kolor powłoki lakierowej, (rodzaj lakieru)	zielony 2-warstwowy z efektem metalicznym
Oznaczenie typu	KLAT
Dop. masa całkowita	1595 kg*
Rodzaj nadwozia	sedan 4 drzwiowy
Jednostka napędowa	z zapłonem iskrowym (wtrysk)
Pojemność / Moc silnika	1598 ccm / 78kW (106KM)
Liczba cylindrów / Układ cylindrów / Liczba zaworów	4 / rzędowy / 16
Rodzaj skrzyni biegów	manualna
Rodzaj napędu	przedni (4x2)

Wartość rynkowa brutto wyżej zidentyfikowanego pojazdu, określona na dzień 5 grudnia 2022 roku wynosi:

700 PLN w tym VAT (23,0%) 130,89 PLN

ZAŁĄCZNIKI

- 1 Wycena wartości - druk podstawowy
- 2 Dokumentacja fotograficzna

ZASTRZEŻENIA OGRANICZAJĄCE

1. Niniejsza wycena nie może być wykorzystywana do żadnego innego celu niż określonego w zadaniu i nie może być publikowana w całości w jakimkolwiek dokumencie bez zgody wykonawcy i bez uzgadniania z nim formy i treści takiej publikacji.
2. Wykonawca wyceny nie bierze na siebie odpowiedzialności za wady ukryte i ewentualne skutki wynikające z dalszego użytkowania przedmiotu wyceny, a także za skutki wykorzystania samej wyceny.
3. Niniejsze oszacowanie wartości nie jest ekspertyzą stanu technicznego przedmiotu wyceny i za taką nie może być uznawane.
4. Wykonawca wyceny nie ponosi odpowiedzialności za ewentualne wady wyceny powstałe z oparcia się na stanie przedmiotu wyceny wynikającym z przedstawionych mu przez użytkownika informacji, jeśli brak było podstaw do kwestionowania ich zgodności ze stanem rzeczywistym lub też ustalenie stanu rzeczywistego przez wykonawcę było niemożliwe bądź znacznie utrudnione.
5. Powyższe oszacowanie w szczególności nie może być traktowane jako gwarancja sprzedaży przedmiotu wyceny za ustaloną wartość.

Rzecznik certyfikowany nr certyfikatu 123/02/05/08/11/14/16/19

w zakresie kompetencji:

- technika samochodowa

- ruch drogowy w tym: rekonstrukcja kolizji, wypadków i zdarzeń drogowych

- wycena wartości pojazdów samochodowych oraz jakości kosztów napraw powypadkowych przez Centrum Certyfikacji Rzeczników Samochodowych posiadających akredytację Polskiego Centrum Akredytacji nr AC 068.

Od niniejszej oceny przysługuje odwołanie do Stowarzyszenia Rzeczników Techniki Samochodowej i Ruchu Drogowego w Warszawie za pośrednictwem firmy wykonującej ocenę techniczną.

mgr inż. Ireneusz Grzegolec

tel. 601 74 92 92

Informujemy, iż spółka Rzecznicy Techniczno-Motoryzacyjni sp. z o.o. z siedzibą w Gorzowie Wlkp. przy ulicy Michała Ogińskiego 109/6 przetwarza następujący zakres Państwa danych osobowych: imię i nazwisko, adres, numer telefonu, adres e-mail. Dane te zostały pozyskane w celu wykonania zawartej z Panią/Panem umowy - opracowania opinii/oceny technicznej oraz dla celów rachunkowych. Informujemy również, że Administrator dokłada wszelkich starań, aby zapewnić środki fizycznej, technicznej i organizacyjnej ochrony danych osobowych przed ich przypadkowym czy umyślnym zniszczeniem, zmianą, przypadkową utratą, nieuprawnionym ujawnieniem, wykorzystaniem czy dostępem zgodnie z obowiązującymi przepisami. Firma Rzecznicy Techniczno-Motoryzacyjni sp. z o.o. nie będzie przekazywała Państwa danych osobowych innym podmiotom w celach marketingowych.



Rzeczoznawca : mgr inż. Ireneusz Grzegolec - RS 000402

Zleceniodawca: Powiatowy Urząd Pracy w Świebodzinie

Adres: ul. Studencka 8, 66-200 Świebodzin

Zadanie: Określenie wartości rynkowej pojazdu

DANE IDENTYFIKACYJNE POJAZDU

Dane: [O] XII-2022

Marka: DAEWOO-FSO/FSO

Rok produkcji: 2000

Model: Lanos 1.6 Kat. MR`97

Wersja: SX

Nr rejestracyjny: FSWC212

Rodzaj pojazdu: Samochód osobowy

VIN: SUPTF696DYW120780

Nr INFO-EKSPERT	059-00022
Data pierwszej rejestracji	2000/12/22
Wskazanie drogomierza	231787 km
Okres eksploatacji pojazdu (00/12/22-22/12/05)	263 mies.
Kolor powłoki lakierowej, (rodzaj lakieru)	zielony 2-warstwowy z efektem metalicznym
Oznaczenie typu	KLAT
Dop. masa całk.	1595 kg*
Rodzaj nadwozia	sedan 4 drzwiowy
Jednostka napędowa	z zapłonem iskrowym (wtrysk)
Pojemność / Moc silnika	1598 ccm / 78kW (106KM)
Liczba cylindrów / Układ cylindrów / Liczba zaworów	4 / rzędowy / 16
Rodzaj skrzyni biegów	manualna
Rodzaj napędu	przedni (4x2)

WYPOSAŻENIE STANDARDOWE (2000.01-2000.12)

L.p.	Nazwa elementu wyposażenia	L.p.	Nazwa elementu wyposażenia
1	Antena radiowa automatyczna	9	Szyby przy ciemniane
2	Głośniki tylne	10	Światła p/mgienne przednie
3	Immobilizer	11	Światło dodatkowe STOP
4	Kolumna kierownicy regulowana	12	Wspomaganie układu kierowniczego
5	Lusterko zewnętrzne prawe regulowane elektrycznie	13	Zamek centralny
6	Poduszka powietrzna kierowcy	14	Zderzaki w kolorze nadwozia
7	Radioodtwarzacz	15	Zegar cyfrowy
8	Szyby przednie regulowane elektrycznie		

WYPOSAŻENIE DODATKOWE

L.p.	Nazwa elementu wyposażenia	Wartość [PLN]
1	ABS - system zapobiegający blokowaniu kół	129
2	Klimatyzacja	118
3	Lakier metalizowany lub perłowy	35
4	Poduszka powietrzna pasażera	57

OPIS ZAMONTOWANEGO W POJEŹDZIE OGUMIENIA

Koło	Marka, typ	Bieżnik [mm]	Zużycie [%]
Przednie lewe:	DĘBICA 185/60 R14 82T FRIGO 2 TL		80
Przednie prawe:	DĘBICA 185/60 R14 82T FRIGO 2 TL		80
Tylne lewe:	DĘBICA 185/60 R14 82T FRIGO 2 TL		80
Tylne prawe:	DĘBICA 185/60 R14 82T FRIGO 2 TL		80
Zapasowe:	DĘBICA 185/60 R14 82T FRIGO 2 TL		80

STAN TECHNICZNY POJAZDU

Ogłędzin pojazdu dokonałem w Świebodzinie w obecności przedstawiciela Zleceniodawcy w dniu 05.12.2022 roku. Stwierdzono następujący stan techniczny:

SILNIK

Ślady wycieków oleju uszczelnieniami kadłuba silnika. Silnika nie uruchomiono z uwagi na brak zdolności rozruchowej akumulatora

PODWOZIE:

Ślady wycieków oleju uszczelnieniami amortyzatorów, nadmierny luz sumaryczny w układzie układu kierowniczego. Ślady wycieków płynu hamulcowego z cylinderków hamulcowych. Tarcze hamulcowe nadmiernie zużyte.

NADWOZIE:

Powłoka lakierowa zmatowiała z zarysowaniami. Liczne spęcherzenia powłoki lakierowej nadwozia, szczególnie przy błotnikach tylnych lewej i prawej strony pojazdu.

WNIOSKI KOŃCOWE

- Pojazd w stanie przedstawionym do oględzin wymaga wykonania naprawy w zakresie stwierdzonego stanu technicznego
- Ponieważ koszt naprawy przekracza wartość pojazdu, naprawa pojazdu ekonomicznie nieuzasadniona
- Wartość pojazdu stanowi wartość złomu

KOREKTY

WARTOŚĆ BAZOWA BRUTTO (271 mies.) * 2 600 PLN

Z uwagi na brak notowań wartości wycenianego pojazdu w komputerowym programie INFO-EKSPERT uśrednioną wartość przedmiotowego pojazdu dla 2000 roku produkcji ustaliłem w wysokości 2 600 zł brutto na podstawie notowań sprzedaży przedmiotowego pojazdu na internetowych stronach motoryzacyjnych.

KOREKTA ZA WYPOSAŻENIE DODATKOWE 339 PLN

Wyposażenie pojazdu powoduje powiększenie wartości pojazdu, gdy jest wyposażeniem ponadstandardowym oraz jest sprawne, czyli zdolne do spełnienia swojej funkcji. Wielkość korekty wartości bazowej, związanej z wyposażeniem dodatkowym pojazdu została określona na podstawie udziału tego wyposażenia w wartości standardowo wyposażonego nowego pojazdu z uwzględnieniem amortyzacji pojazdu i zwiększonej amortyzacji jego wyposażenia.

KOREKTA ZA OGUMIENIE - 519 PLN

Korekta uwzględnia wpływ stanu ogumienia na wartość pojazdu. Punktem odniesienia jest ogumienie o zużyciu 50%.

KOREKTY RÓŻNE - 6 442 PLN

W tym: [%] Wart. [PLN]
Stan utrzymania i dbałość o pojazd -5,0 - 146

*Stan utrzymania i dbałość o pojazd mogą mieć wpływ na wartość rynkową pojazdu w przypadku, gdy stan wycenianego pojazdu istotnie odbiega od dobrego, odpowiedniego dla danego okresu eksploatacji i przebiegu. Stwierdzony ponadprzeciętnie dobry stan świadczący o wyjątkowej dbałości o pojazd może stanowić podstawę korekty dodatniej wartości, stan gorszy od typowego dobrego - podstawę do korekty ujemnej.
W pojeździe stwierdzono: liczne odpryski powłoki lakierowej poszycia nadwozia, ślady korozji na elementach poszycia nadwozia.*

Liczne spęcherzenia powłoki lakierowej nadwozia.

Aktualność badań technicznych -5,0 - 146

Bliskość terminu okresowych badań technicznych dopuszczenia pojazdu do ruchu może wiązać się z koniecznością przeprowadzenia napraw i wymiany części, zapewniających uzyskanie wymaganej sprawności. Stan taki może mieć miejsce szczególnie w odniesieniu do pojazdów wieloletnich. Uzasadnia to stosowanie ujemnej korekty wartości pojazdu.

Pojazd posiada ważne badanie techniczne do 14.12.2022 roku, co jest podstawą zastosowania korekty ujemnej w wysokości 5%.

Konieczne naprawy pojazdu -209, -6 150

Konieczność wykonania naprawy wycenianego pojazdu jest podstawą do obniżenia jego wartości w stosunku do wartości pojazdu sprawnego. O wielkości korekty decyduje koszt naprawy przywracającej pojazd do stanu technicznego odpowiedniego do okresu użytkowania pojazdu, jego przebiegu i ogólnego stanu technicznego.

Pojazd wymaga wykonania naprawy w zakresie stwierdzonego stanu technicznego. Szacunkowy koszt naprawy ustaliłem w wysokości 5 000,00 zł netto.

WARTOŚĆ BRUTTO PO UWZGLĘDNIENIU KOREKT 0 PLN

WARTOŚĆ MIN. BRUTTO WYNIKAJĄCA Z SZAC. WARTOŚCI ZŁOMU 700 PLN

Wartość rynkowa brutto wyżej zidentyfikowanego pojazdu, określona na dzień 5 grudnia 2022 roku wynosi:

700 PLN

(słownie: siedemset złotych)

w tym VAT (23,0%) 130,89 PLN

Wartość określono na podstawie:

- notowań wartości rynkowych z bazy pojazdów "Komputerowego Systemu INFO-EKSPERT" na XII-2022 zweryfikowanych przez wykonawcę opinii,
- korekt mających wpływ na wartość pojazdu.

DOKUMENTACJA FOTOGRAFICZNA

do wyceny nr: RTM-248/2022 Daewoo LANOS

z dnia: 2022/12/06

DANE IDENTYFIKACYJNE POJAZDU

Dane: [O] XII-2022

Marka: DAEWOO-FSO/FSO

Rok produkcji: 2000

Model: Lanos 1.6 Kat. MR'97

Wersja: SX

Nr rejestracyjny: FSWC212

Rodzaj pojazdu: Samochód osobowy



IMG_2088



IMG_2089



IMG_2086



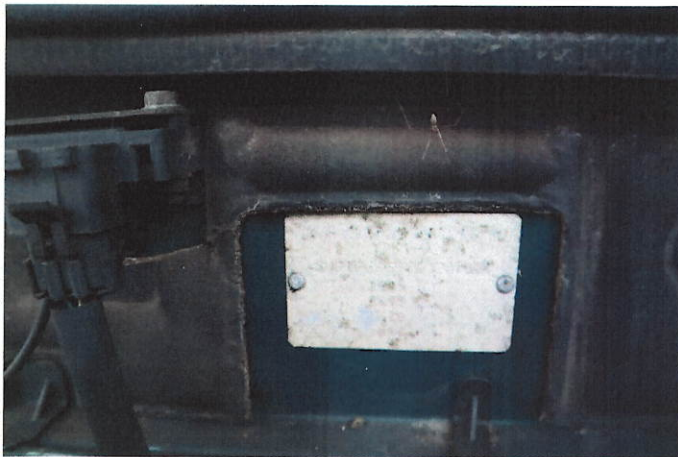
IMG_2087



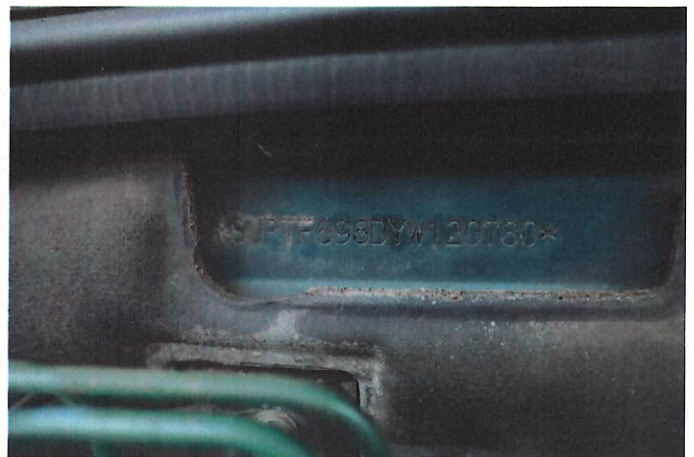
IMG_2085



IMG_2092



IMG_2096



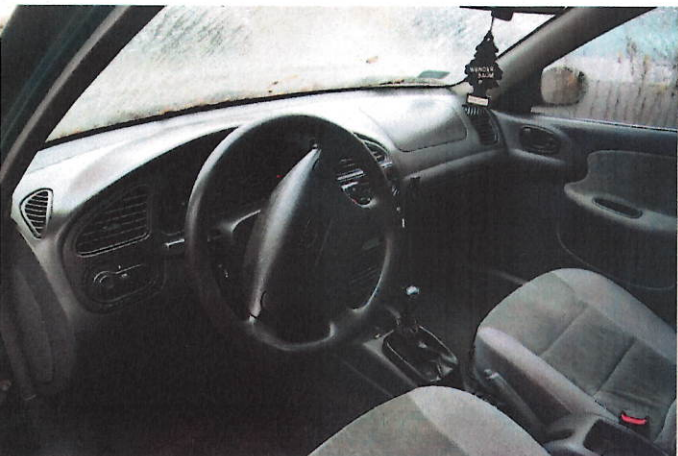
IMG_2097



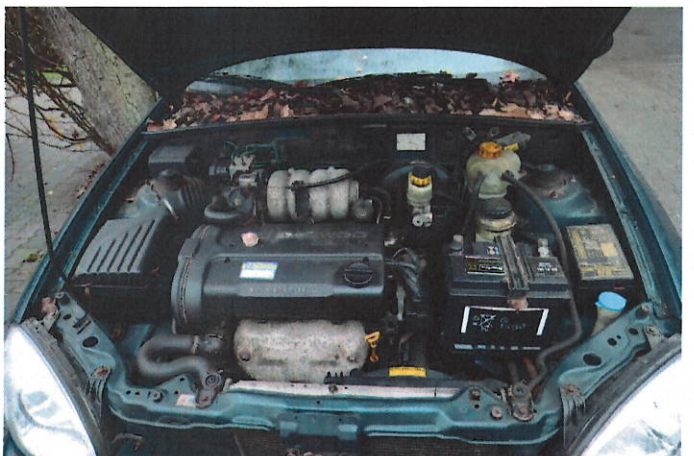
IMG_2090



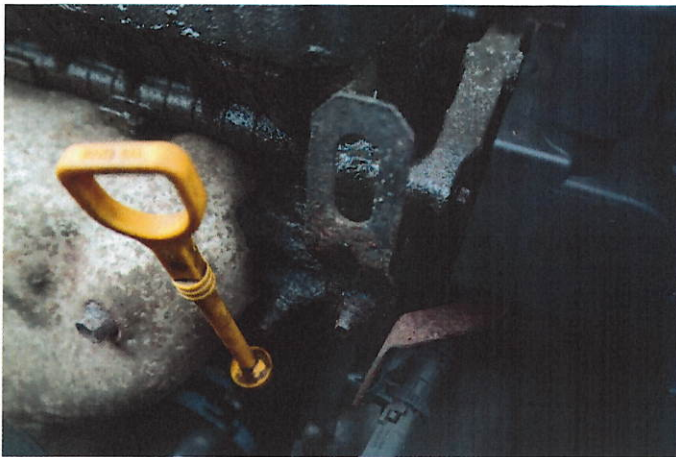
IMG_2091



IMG_2093



IMG_2095



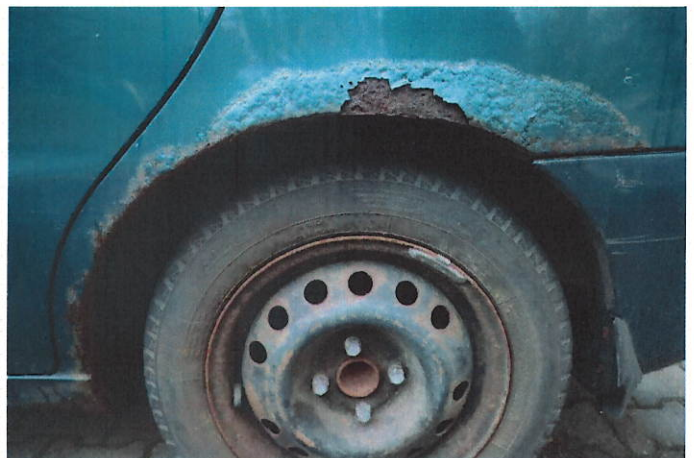
IMG_2098



IMG_2114



IMG_2115



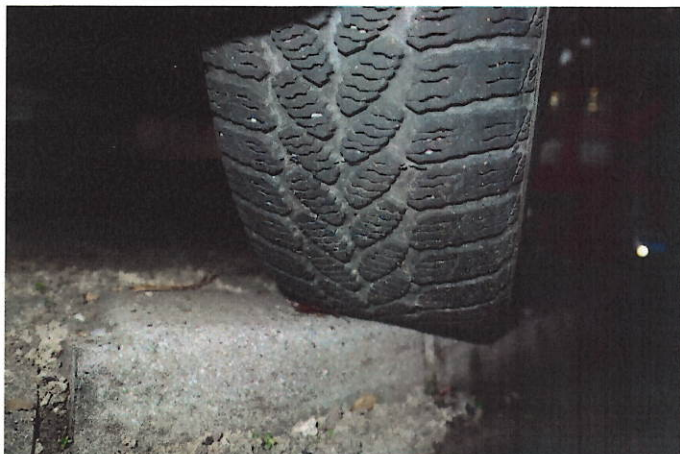
IMG_2106



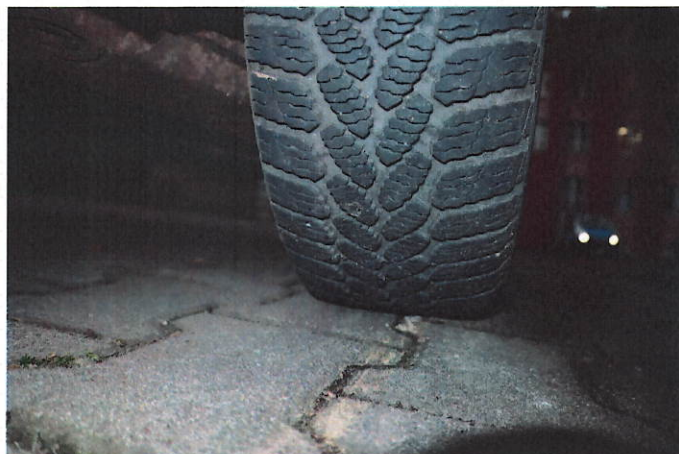
IMG_2099



IMG_2113



IMG_2103



IMG_2107



IMG_2108



IMG_2112