

km 0+806.70  
Początek wzmocnionej  
konstrukcji drogi

km 0+820.60  
Przebudowa istn. zjazdu  
s=6,0m l=6,0m

km 0+834.70  
Koniec wzmocnionej  
konstrukcji drogi

km 0+820.60  
Przebudowa istn. zjazdu  
s=6,0m l=4,0m

Zmiana  
(oz. nr 732/14)

Zmiana  
(oz. nr 732/1)

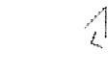
737/5 Ls

737/1 dr

737/5 Ls

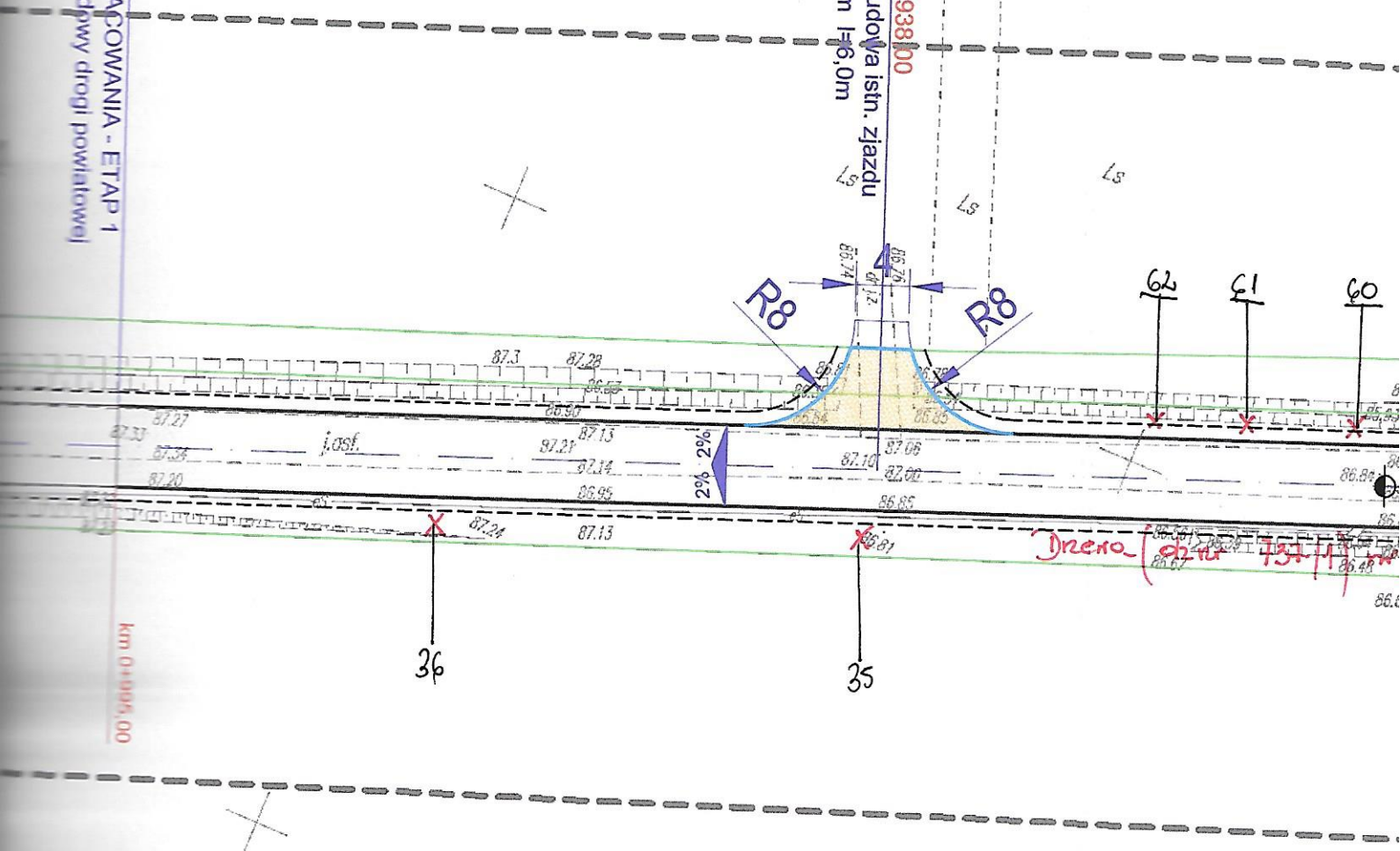
0-30  
0-60

0-30  
0-60



km 0+995,00  
KONIEC OPRAĆOWANIA - ETAP 1  
Koniec przebudowy drogi powiatowej

km 0+938,00  
Przebudowa istn. zjazdu  
s=4,0m l=6,0m



km 0+995,00

km 1+013,50  
Załamanie osi w planie

