

LICEUM OGÓLNOKSZTAŁCĄCE PARK CHOPINA ŚWIEBODZIN

Partner kontaktowy:
Numer zlecenia:
Firma:
Numer klienta:

Data: 25.11.2017
Edytor:

Edytor
Telefon
faks
e-Mail

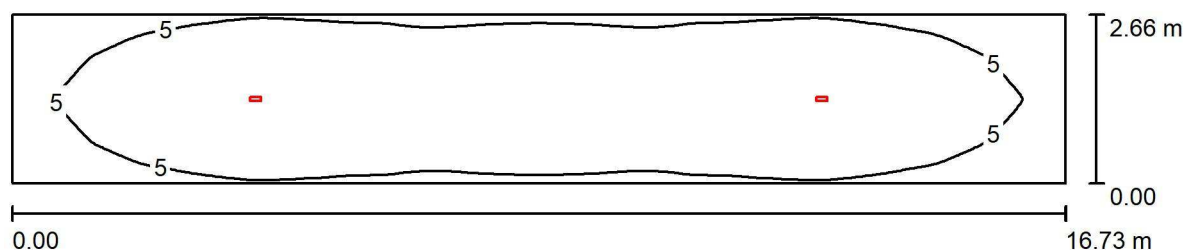
Spis treści

LICEUM OGÓLNOKSZTAŁCĄCE PARK CHOPINA ŚWIEBODZIN

Strona tytułowa projektu	1
Spis treści	2
PIWNICA - KOMUNIKACJA 1	
Podsumowanie	3
PIWNICA - KOMUNIKACJA 2	
Podsumowanie	4
PARTER - SALA GIMNASTYCZNA	
Podsumowanie	5
PARTER - AULA	
Podsumowanie	6
PARTER - KOMUNIKACJA 1	
Podsumowanie	7
PARTER - KOMUNIKACJA 2	
Podsumowanie	8
PARTER - KOMUNIKACJA 3	
Podsumowanie	9
PARTER - KOMUNIKACJA 4	
Podsumowanie	10
1 i 2 PIĘTRO - KOMUNIKACJA	
Podsumowanie	11
PODDASZE - KOMUNIKACJA	
Podsumowanie	12

Edytor
Telefon
faks
e-Mail

PIWNICA - KOMUNIKACJA 1 / Podsumowanie



Wysokość pomieszczenia: 4.500 m, Wysokość montażu: 4.500 m,
Współczynnik konserwacji: 0.77

Wartości Lux, Skala 1:120

Powierzchnia	ρ [%]	E_m [lx]	E_{min} [lx]	E_{max} [lx]	E_{min} / E_m
Płaszczyzna pracy	/	5.63	3.18	7.13	0.564
Podłoga	0	5.60	3.17	7.07	0.566
Sufit	0	0.00	0.00	0.00	0.227
Ściany (4)	0	1.82	0.01	4.40	/

Płaszczyzna pracy:

Wysokość: 0.020 m
Siatka: 128 x 64 Punkty
Margines: 0.000 m

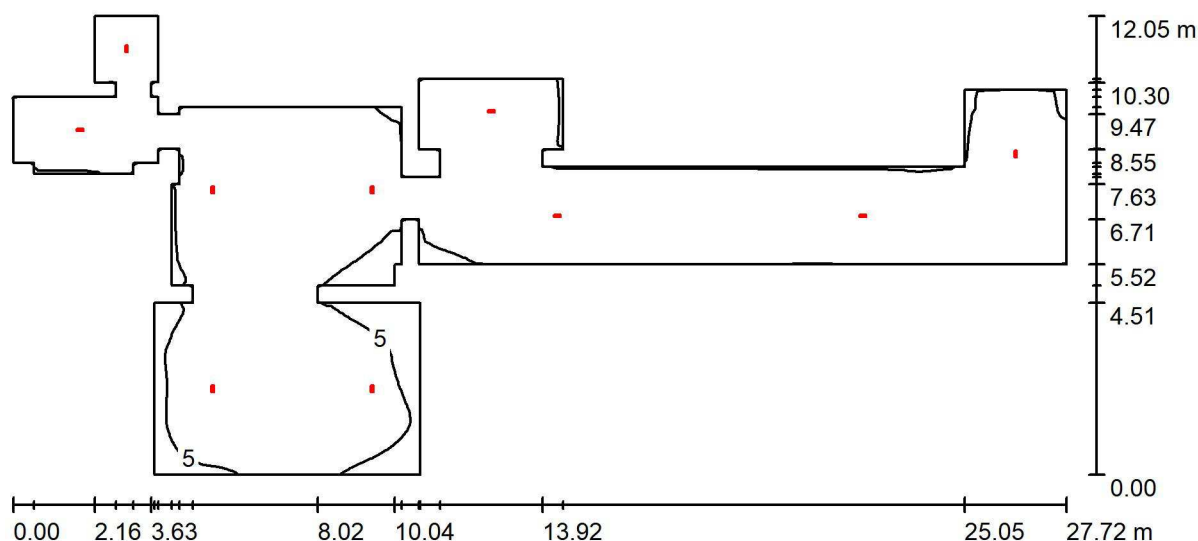
Wykaz opraw

Nr.	Ilość	Etykieta (Czynnik korekcyjny)	Φ (Oprawa) [lm]	Φ (Lampy) [lm]	P [W]
1	2	HYBRYD CRYSTAL LED - RO-4W-CW-9003 (1.000)	368	368	4.0
W sumie:			736	736	8.0

Specyfikacja mocy przyłączeniowej: $0.18 \text{ W/m}^2 = 3.19 \text{ W/m}^2 / 100 \text{ lx}$ (Powierzchnia podstawowa: 44.50 m^2)

Edytor
Telefon
faks
e-Mail

PIWNICA - KOMUNIKACJA 2 / Podsumowanie



Wysokość pomieszczenia: 4.500 m, Wysokość montażu: 4.500 m,
Współczynnik konserwacji: 0.77

Wartości Lux, Skala 1:199

Powierzchnia	ρ [%]	E_m [lx]	E_{min} [lx]	E_{max} [lx]	E_{min} / E_m
Płaszczyzna pracy	/	7.26	3.53	14	0.486
Podłoga	0	7.22	3.48	15	0.482
Sufit	0	0.00	0.00	0.00	0.031
Ściany (52)	0	4.07	0.00	86	/

Płaszczyzna pracy:

Wysokość: 0.020 m
Siatka: 128 x 128 Punkty
Margines: 0.000 m

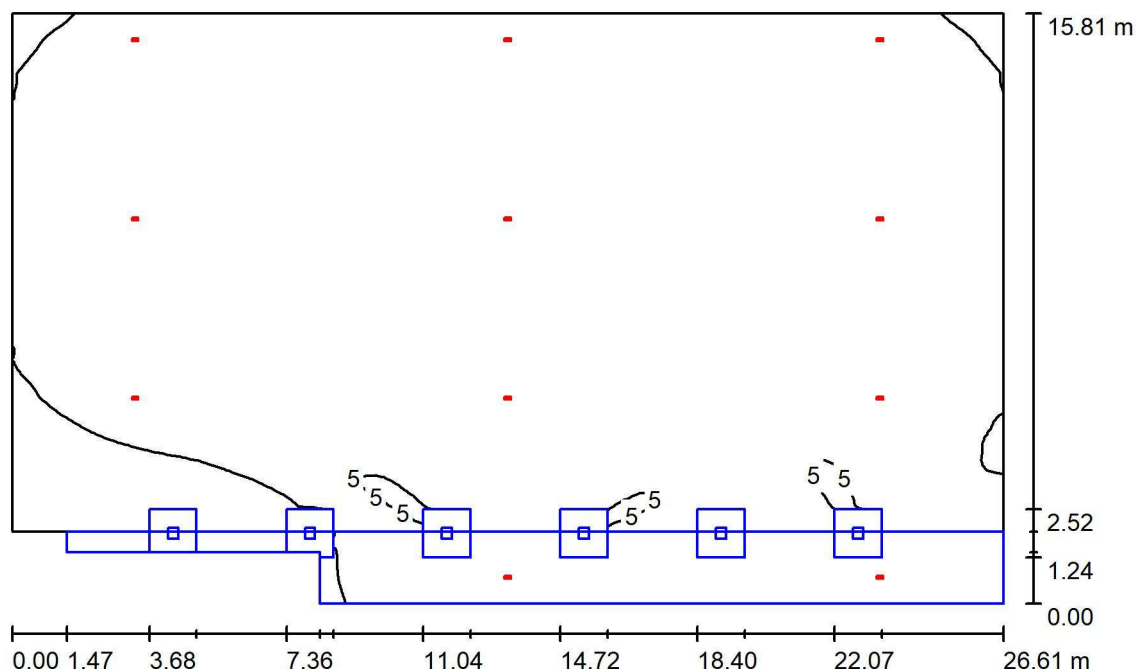
Wykaz opraw

Nr.	Ilość	Etykieta (Czynnik korekcyjny)	Φ (Oprawa) [lm]	Φ (Lampy) [lm]	P [W]
1	4	HYBRYD CRYSTAL LED - AR-4W-CW-9003 (1.000)	372	372	4.0
2	6	HYBRYD CRYSTAL LED - RO-4W-CW-9003 (1.000)	368	368	4.0
W sumie:			3696	3696	40.0

Specyfikacja mocy przyłączeniowej: $0.31 \text{ W/m}^2 = 4.25 \text{ W/m}^2 / 100 \text{ lx}$ (Powierzchnia podstawowa: 129.71 m^2)

Edytor
Telefon
faks
e-Mail

PARTER - SALA GIMNASTYCZNA / Podsumowanie



Wysokość pomieszczenia: 7.000 m, Współczynnik konserwacji: 0.77

Wartości Lux, Skala 1:203

Powierzchnia	ρ [%]	E_m [lx]	E_{min} [lx]	E_{max} [lx]	E_{min} / E_m
Płaszczyzna pracy	/	7.16	1.21	15	0.169
Podłoga	0	7.00	0.02	15	0.003
Sufit	0	0.03	0.01	0.15	0.240
Ściany (8)	0	3.02	0.04	22	/

Płaszczyzna pracy:

Wysokość: 0.020 m
 Siatka: 128 x 128 Punkty
 Margines: 0.000 m

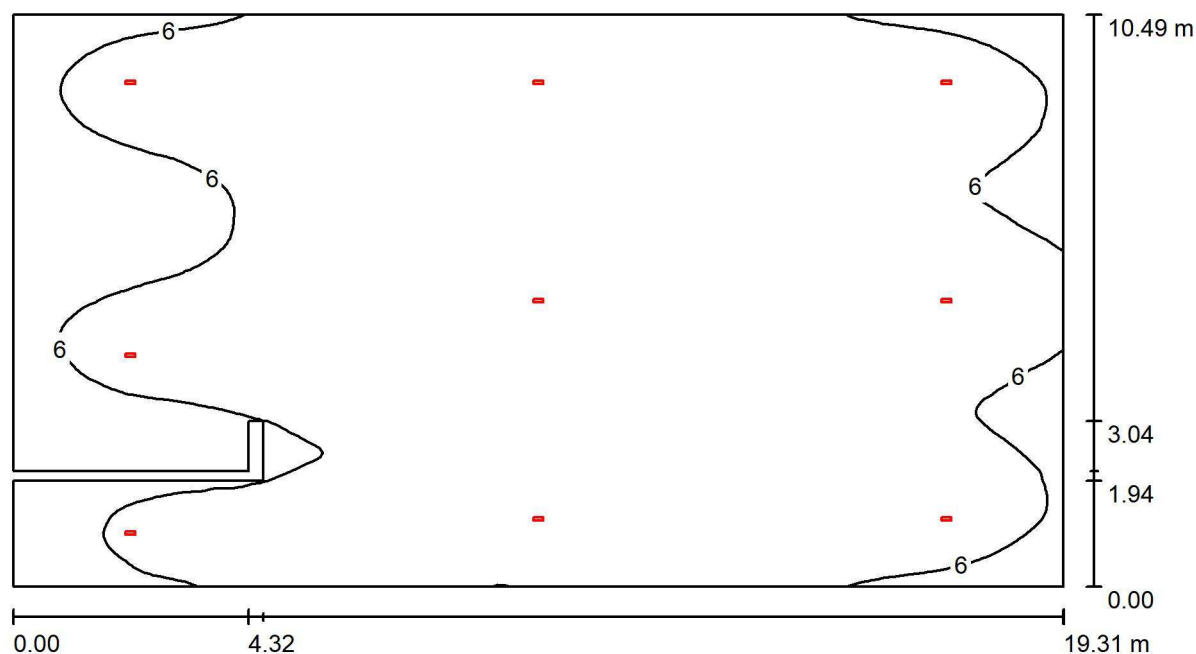
Wykaz oprav

Nr.	Ilość	Etykieta (Czynnik korekcyjny)	Φ (Oprawa) [lm]	Φ (Lampy) [lm]	P [W]
1	11	HYBRYD CRYSTAL LED - RO-6W-CW-9003 (1.000)	563	563	6.0
			W sumie: 6192	W sumie: 6193	66.0

Specyfikacja mocy przyłączeniowej: $0.16 \text{ W/m}^2 = 2.26 \text{ W/m}^2/100 \text{ lx}$ (Powierzchnia podstawowa: 408.38 m^2)

Edytor
Telefon
faks
e-Mail

PARTER - AULA / Podsumowanie



Wysokość pomieszczenia: 5.000 m, Wysokość montażu: 5.000 m,
Współczynnik konserwacji: 0.77

Wartości Lux, Skala 1:139

Powierzchnia	ρ [%]	E_m [lx]	E_{min} [lx]	E_{max} [lx]	E_{min} / E_m
Płaszczyzna pracy	/	7.23	2.38	9.90	0.329
Podłoga	0	7.22	2.35	9.90	0.326
Sufit	0	0.00	0.00	0.00	0.226
Ściany (10)	0	3.11	0.02	15	/

Płaszczyzna pracy:

Wysokość: 0.020 m
Siatka: 128 x 128 Punkty
Margines: 0.000 m

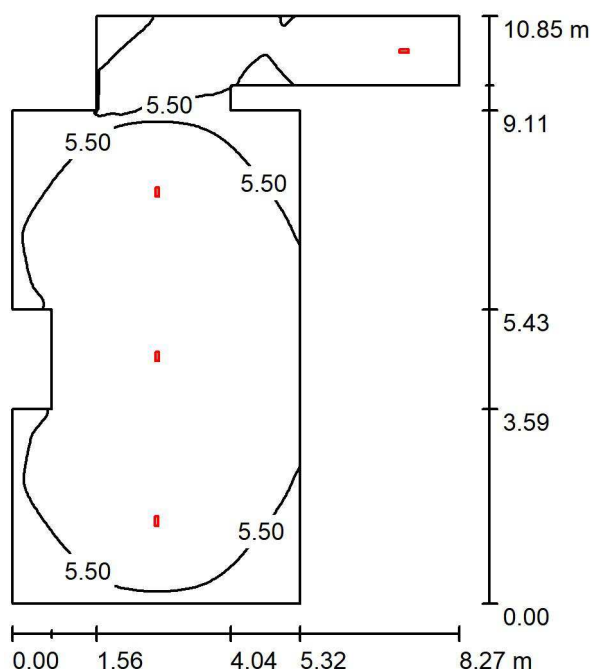
Wykaz opraw

Nr.	Ilość	Etykieta (Czynnik korekcyjny)	Φ (Oprawa) [lm]	Φ (Lampy) [lm]	P [W]
1	9	HYBRYD CRYSTAL LED - RO-4W-CW-9003 (1.000)	368	368	4.0
W sumie:			3312	3312	36.0

Specyfikacja mocy przyłączeniowej: $0.18 \text{ W/m}^2 = 2.47 \text{ W/m}^2/100 \text{ lx}$ (Powierzchnia podstawowa: 201.42 m^2)

Edytor
Telefon
faks
e-Mail

PARTER - KOMUNIKACJA 1 / Podsumowanie



Wysokość pomieszczenia: 4.500 m, Wysokość montażu: 4.500 m,
Współczynnik konserwacji: 0.77

Wartości Lux, Skala 1:140

Powierzchnia	ρ [%]	E_m [lx]	E_{min} [lx]	E_{max} [lx]	E_{min} / E_m
Płaszczyzna pracy	/	6.64	2.15	8.76	0.324
Podłoga	0	6.60	2.10	8.70	0.318
Sufit	0	0.00	0.00	0.00	0.000
Ściany (14)	0	4.04	0.00	62	/

Płaszczyzna pracy:

Wysokość: 0.020 m
Siatka: 128 x 128 Punkty
Margines: 0.000 m

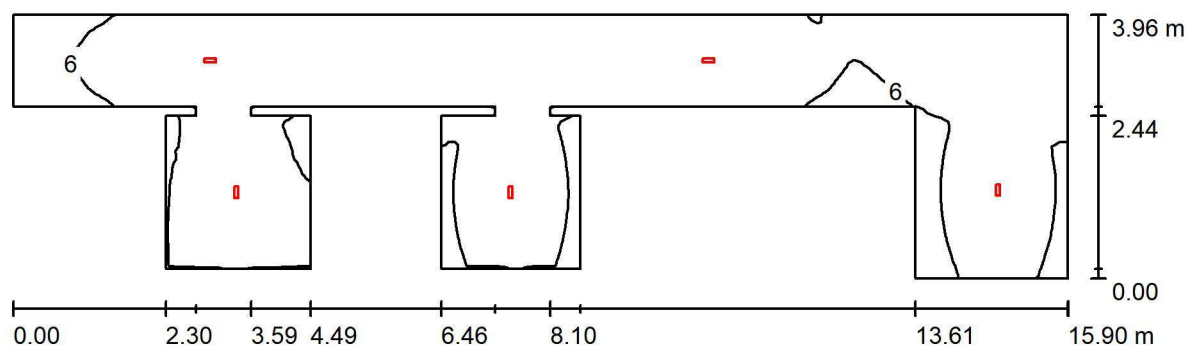
Wykaz opraw

Nr.	Ilość	Etykieta (Czynnik korekcyjny)	Φ (Oprawa) [lm]	Φ (Lampy) [lm]	P [W]
1	3	HYBRYD CRYSTAL LED - AR-4W-CW-9003 (1.000)	372	372	4.0
2	1	HYBRYD CRYSTAL LED - RO-4W-CW-9003 (1.000)	368	368	4.0
W sumie:			1484	1484	16.0

Specyfikacja mocy przyłączeniowej: $0.28 \text{ W/m}^2 = 4.23 \text{ W/m}^2 / 100 \text{ lx}$ (Powierzchnia podstawowa: 56.89 m^2)

Edytor
Telefon
faks
e-Mail

PARTER - KOMUNIKACJA 2 / Podsumowanie



Wysokość pomieszczenia: 4.500 m, Wysokość montażu: 4.500 m,
Współczynnik konserwacji: 0.77

Wartości Lux, Skala 1:114

Powierzchnia	ρ [%]	E_m [lx]	E_{min} [lx]	E_{max} [lx]	E_{min} / E_m
Płaszczyzna pracy	/	7.80	4.73	14	0.606
Podłoga	0	7.74	4.65	14	0.600
Sufit	0	0.00	0.00	0.00	0.000
Ściany (22)	0	4.57	0.00	50	/

Płaszczyzna pracy:

Wysokość: 0.020 m
Siatka: 128 x 64 Punkty
Margines: 0.000 m

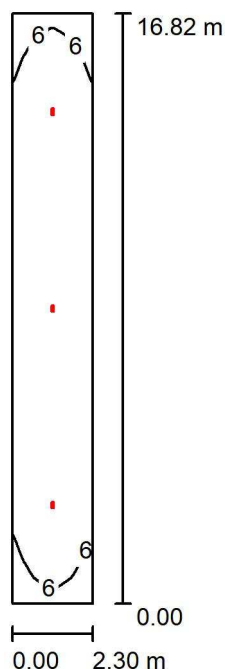
Wykaz opraw

Nr.	Ilość	Etykieta (Czynnik korekcyjny)	Φ (Oprawa) [lm]	Φ (Lampy) [lm]	P [W]
1	5	HYBRYD CRYSTAL LED - RO-4W-CW-9003 (1.000)	368	368	4.0
W sumie:			1840	1840	20.0

Specyfikacja mocy przyłączeniowej: $0.53 \text{ W/m}^2 = 6.76 \text{ W/m}^2 / 100 \text{ lx}$ (Powierzchnia podstawowa: 37.91 m^2)

Edytor
Telefon
faks
e-Mail

PARTER - KOMUNIKACJA 3 / Podsumowanie



Wysokość pomieszczenia: 4.500 m, Wysokość montażu: 4.500 m,
Współczynnik konserwacji: 0.77

Wartości Lux, Skala 1:216

Powierzchnia	ρ [%]	E_m [lx]	E_{min} [lx]	E_{max} [lx]	E_{min} / E_m
Płaszczyzna pracy	/	8.44	4.44	11	0.526
Podłoga	0	8.40	4.42	11	0.526
Sufit	0	0.00	0.00	0.00	0.398
Ściany (4)	0	3.06	0.01	8.46	/

Płaszczyzna pracy:

Wysokość: 0.020 m
Siatka: 64 x 128 Punkty
Margines: 0.000 m

UGR

Lewa ściana 30
Dolna ściana >30
(CIE, SHR = 0.25.)

Wzdłuż-

W poprzek

22
22

do osi oświetlenia

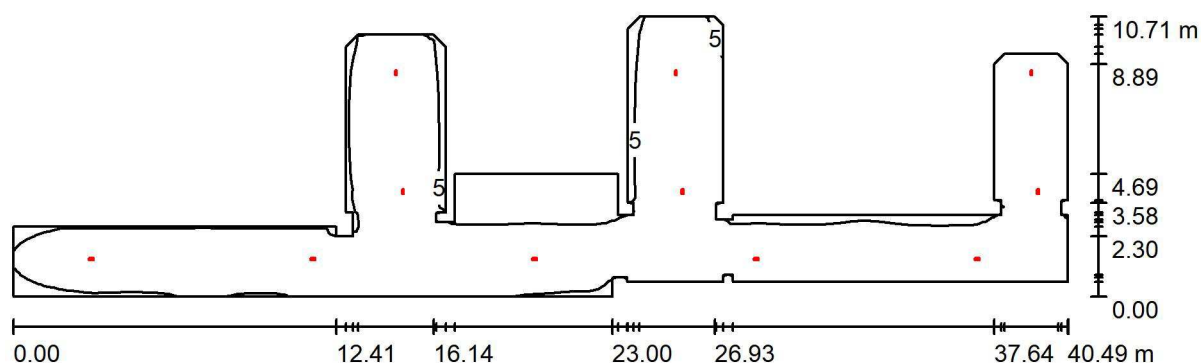
Wykaz opraw

Nr.	Ilość	Etykieta (Czynnik korekcyjny)	Φ (Oprawa) [lm]	Φ (Lampy) [lm]	P [W]
1	3	HYBRYD CRYSTAL LED - RO-4W-CW-9003 (1.000)	368	368	4.0
W sumie:			1104	1104	12.0

Specyfikacja mocy przyłączeniowej: $0.31 \text{ W/m}^2 = 3.68 \text{ W/m}^2/100 \text{ lx}$ (Powierzchnia podstawowa: 38.63 m^2)

Edytor
Telefon
faks
e-Mail

PARTER - KOMUNIKACJA 4 / Podsumowanie



Wysokość pomieszczenia: 4.500 m, Wysokość montażu: 4.500 m,
Współczynnik konserwacji: 0.77

Wartości Lux, Skala 1:290

Powierzchnia	ρ [%]	E_m [lx]	E_{min} [lx]	E_{max} [lx]	E_{min} / E_m
Płaszczyzna pracy	/	7.78	0.86	13	0.110
Podłoga	0	7.74	0.86	13	0.111
Sufit	0	0.00	0.00	0.00	0.003
Ściany (50)	0	2.69	0.01	124	/

Płaszczyzna pracy:

Wysokość: 0.020 m
Siatka: 128 x 128 Punkty
Margines: 0.000 m

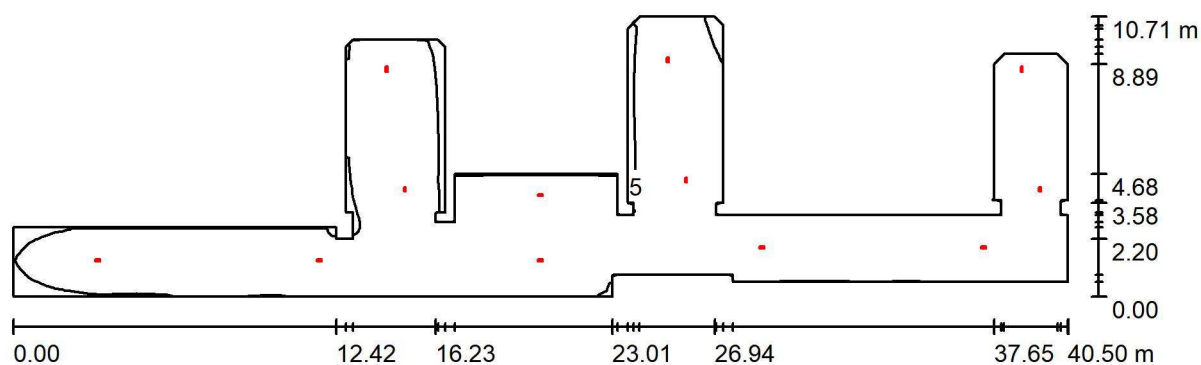
Wykaz opraw

Nr.	Ilość	Etykieta (Czynnik korekcyjny)	Φ (Oprawa) [lm]	Φ (Lampy) [lm]	P [W]
1	11	HYBRYD CRYSTAL LED - RO-4W-CW-9003 (1.000)	368	368	4.0
W sumie:			4048	4048	44.0

Specyfikacja mocy przyłączeniowej: $0.23 \text{ W/m}^2 = 2.97 \text{ W/m}^2/100 \text{ lx}$ (Powierzchnia podstawowa: 190.54 m^2)

Edytor
Telefon
faks
e-Mail

1 i 2 PIĘTRO - KOMUNIKACJA / Podsumowanie



Wysokość pomieszczenia: 4.500 m, Wysokość montażu: 4.500 m,
Współczynnik konserwacji: 0.77

Wartości Lux, Skala 1:290

Powierzchnia	ρ [%]	E_m [lx]	E_{min} [lx]	E_{max} [lx]	E_{min} / E_m
Płaszczyzna pracy	/	8.40	3.62	15	0.431
Podłoga	0	8.36	3.60	15	0.431
Sufit	0	0.00	0.00	0.00	0.002
Ściany (44)	0	3.00	0.02	194	/

Płaszczyzna pracy:

Wysokość: 0.020 m
Siatka: 128 x 128 Punkty
Margines: 0.000 m

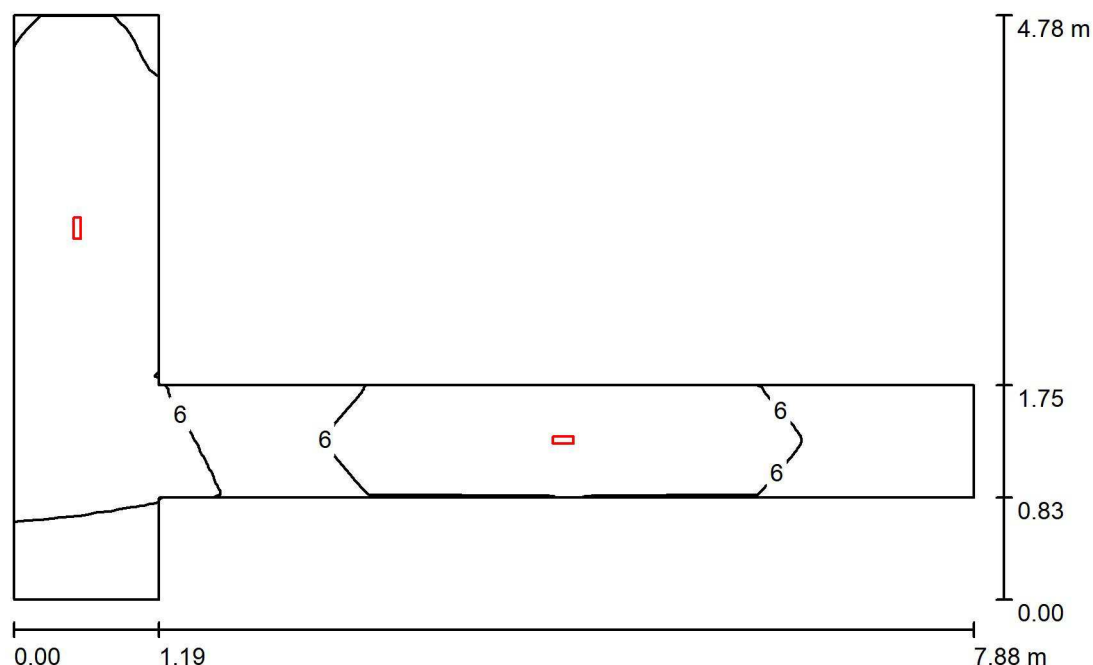
Wykaz opraw

Nr.	Ilość	Etykieta (Czynnik korekcyjny)	Φ (Oprawa) [lm]	Φ (Lampy) [lm]	P [W]
1	12	HYBRYD CRYSTAL LED - RO-4W-CW-9003 (1.000)	368	368	4.0
W sumie:			4416	4416	48.0

Specyfikacja mocy przyłączeniowej: $0.25 \text{ W/m}^2 = 3.03 \text{ W/m}^2/100 \text{ lx}$ (Powierzchnia podstawowa: 188.76 m^2)

Edytor
Telefon
faks
e-Mail

PODDASZE - KOMUNIKACJA / Podsumowanie



Wysokość pomieszczenia: 4.500 m, Wysokość montażu: 4.500 m,
Współczynnik konserwacji: 0.77

Wartości Lux, Skala 1:62

Powierzchnia	ρ [%]	E_m [lx]	E_{min} [lx]	E_{max} [lx]	E_{min} / E_m
Płaszczyzna pracy	/	6.61	4.50	11	0.681
Podłoga	0	6.56	4.48	10	0.683
Sufit	0	0.00	0.00	0.00	0.000
Ściany (8)	0	4.29	0.00	36	/

Płaszczyzna pracy:

Wysokość: 0.020 m
Siatka: 128 x 128 Punkty
Margines: 0.000 m

Wykaz opraw

Nr.	Ilość	Etykieta (Czynnik korekcyjny)	Φ (Oprawa) [lm]	Φ (Lampy) [lm]	P [W]
1	2	HYBRYD CRYSTAL LED - RO-4W-CW-9003 (1.000)	368	368	4.0
W sumie:			736	736	8.0

Specyfikacja mocy przyłączeniowej: $0.68 \text{ W/m}^2 = 10.24 \text{ W/m}^2/100 \text{ lx}$ (Powierzchnia podstawowa: 11.83 m^2)