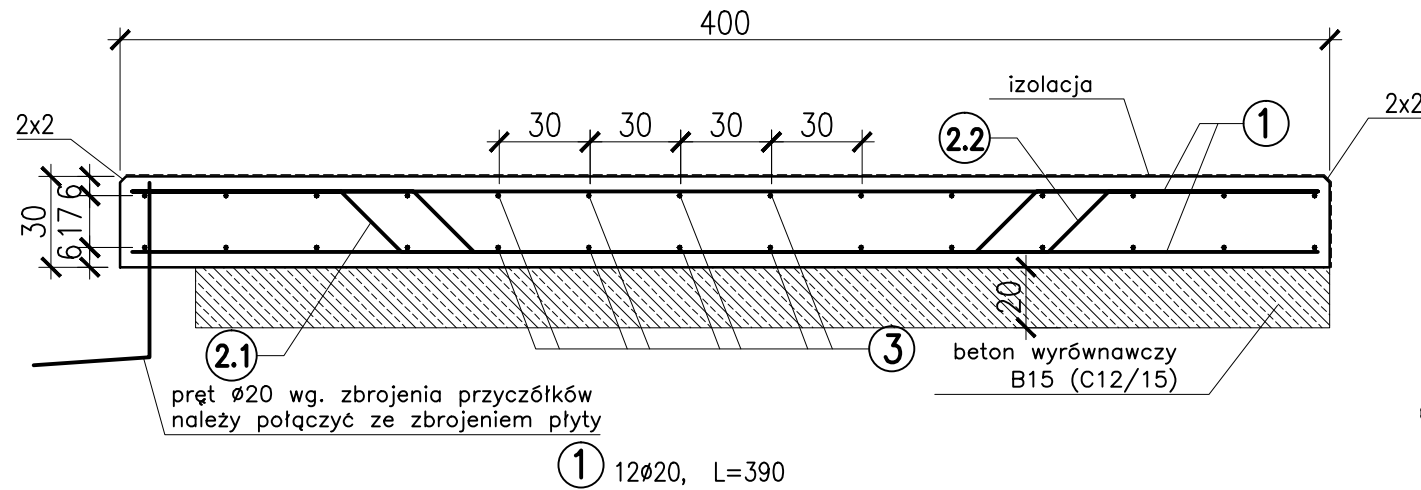
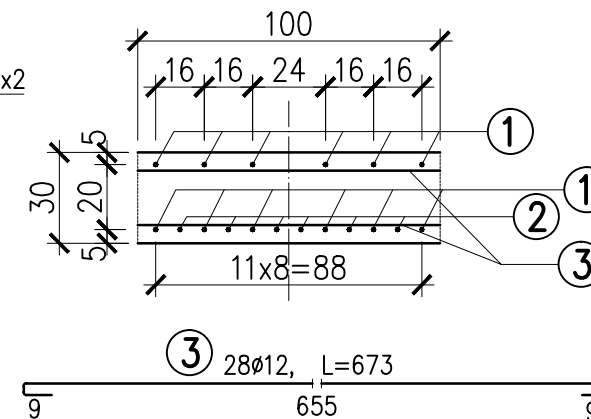


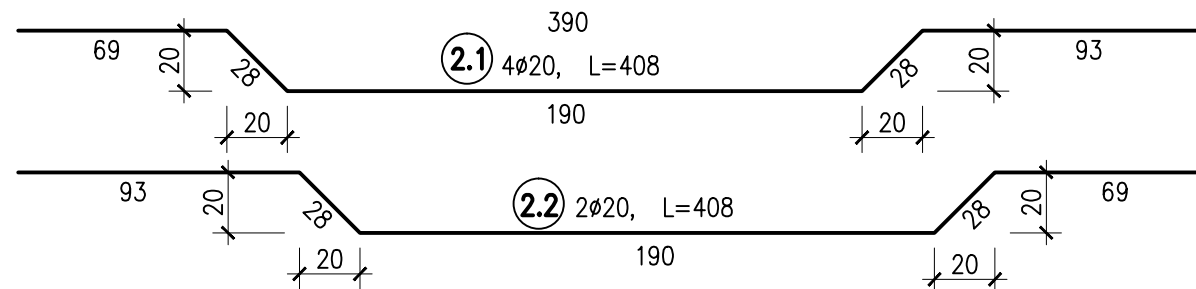
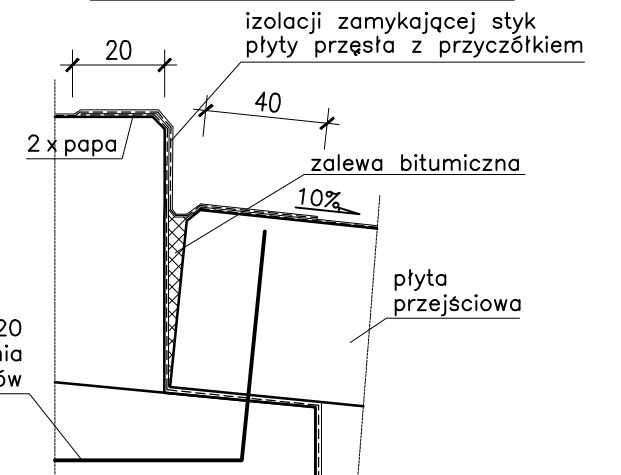
### PRZEKRÓJ PODŁUŻNY



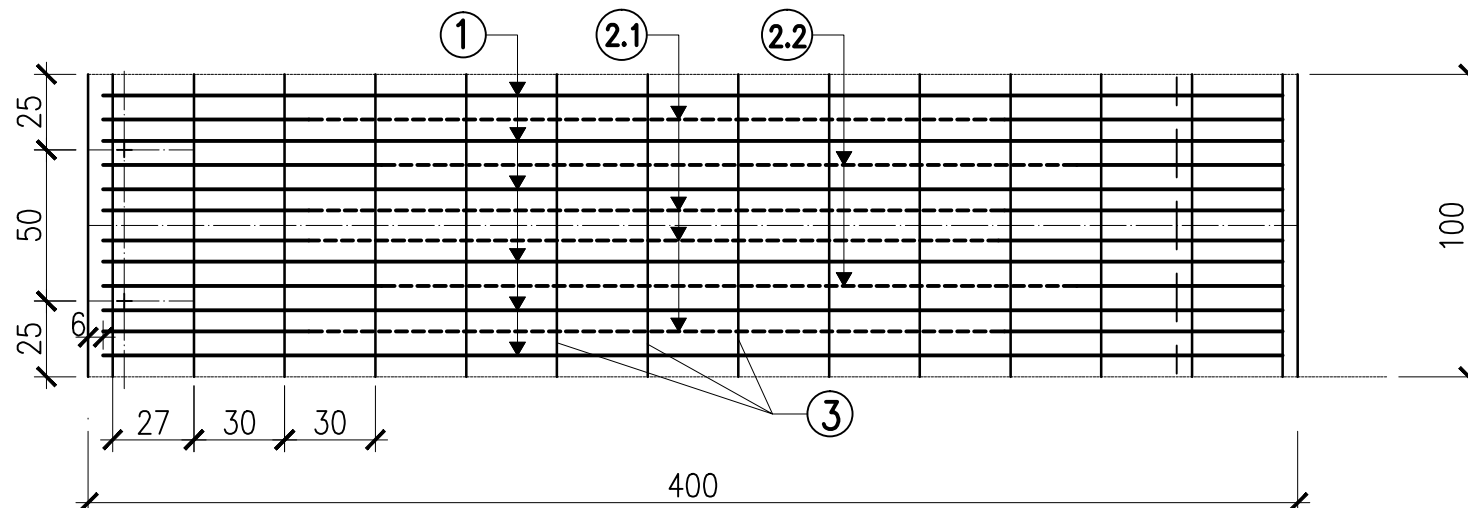
### PRZEKRÓJ POPRZECZNY



### SZCZEGÓŁ OPARCIA PŁYTY 1:10



### WIDOK Z GÓRY



#### UWAGA!!!

- zestawienie wykonano dla jednej płyty przejściowej szerokości 6,40 m, szerokość mierzona prostopadłe do osi jezdni
- na rysunku pokazano zbrojenie przypadające na 1m płyty,
- wszystkie powierzchnie betonowe zasypywane gruntem smarować dwa razy np. abizolem R+P.

PŁYTA PRZEJŚCIOWA						
Nr pręta	Średnic a pręta [mm]	Ilość sztuk dla 1m płyty [szt]	Długość [m]	Ilość sztuk dla		Długość całkowita [m]
				6,4 [m] płyty	74 [°]ką	
1	20	12	3,9	77		299,52
2	20	6	4,08	38		156,67
3	12	28	6,73	28		188,55
Łączna długość					188,5	456,2
Masa 1m [kg]					0,89	2,47
Masa razem					167,4	1126,8
Masa całkowita stali						1294

### ZESTAWIENIE MATERIAŁÓW

BETON B30-C25/30 PŁYTY PRZEJŚCIOWEJ	8 m <sup>3</sup>
BETON B15-C12/15 POD PŁYTY PRZEJŚCIOWE	4,5 m <sup>3</sup>
STAL A-III N B500B, B500SP	1294 kg



**PRACOWNIA PROJEKTOWA M-TRAKT**  
66-016 ZIELONA GÓRA, UL. ŁĘŻCYA- BUDOWLANYCH 2H/7  
NIP 925-184-53-43 E-MAIL: BIURO@M-TRAKT.PL  
TEL. 607 39 50 02

TEMAT:  
**Rozbiórka istniejącego mostu i budowa nowego mostu w ciągu drogi powiatowej nr 1210F na odcinku Szczaniec - Dąbrówka Wlkp**

INWESTOR: **Starostwo Powiatowe w Świebodzinie**  
**ul. Kolejowa 2 66-200 Świebodzin**

NAZWA RYSUNKU:  
**ZBROJENIE PŁYTY PRZEJŚCIOWEJ**

PROJEKTANT	UPRAWNIENIA	DATA	PODPIS
mgr inż. KAROL KOBIELA	LBS/0003/PDOM/11	LIPIEC 2018R.	
BRANZA MOSTOWA	SPEC. MOSTOWA		
SPRAWDZAJĄCY	UPRAWNIENIA	DATA	PODPIS
mgr inż. GRZEGORZ BUGANIK	LBS/0012/PWDM/14	LIPIEC 2018R.	
BRANZA MOSTOWA	SPEC. MOSTOWA		
FAZA PROJEKTU	SKALA	NR RYSUNKU	NR STRONY
PROJEKT WYKONAWCZY	1:25	17	