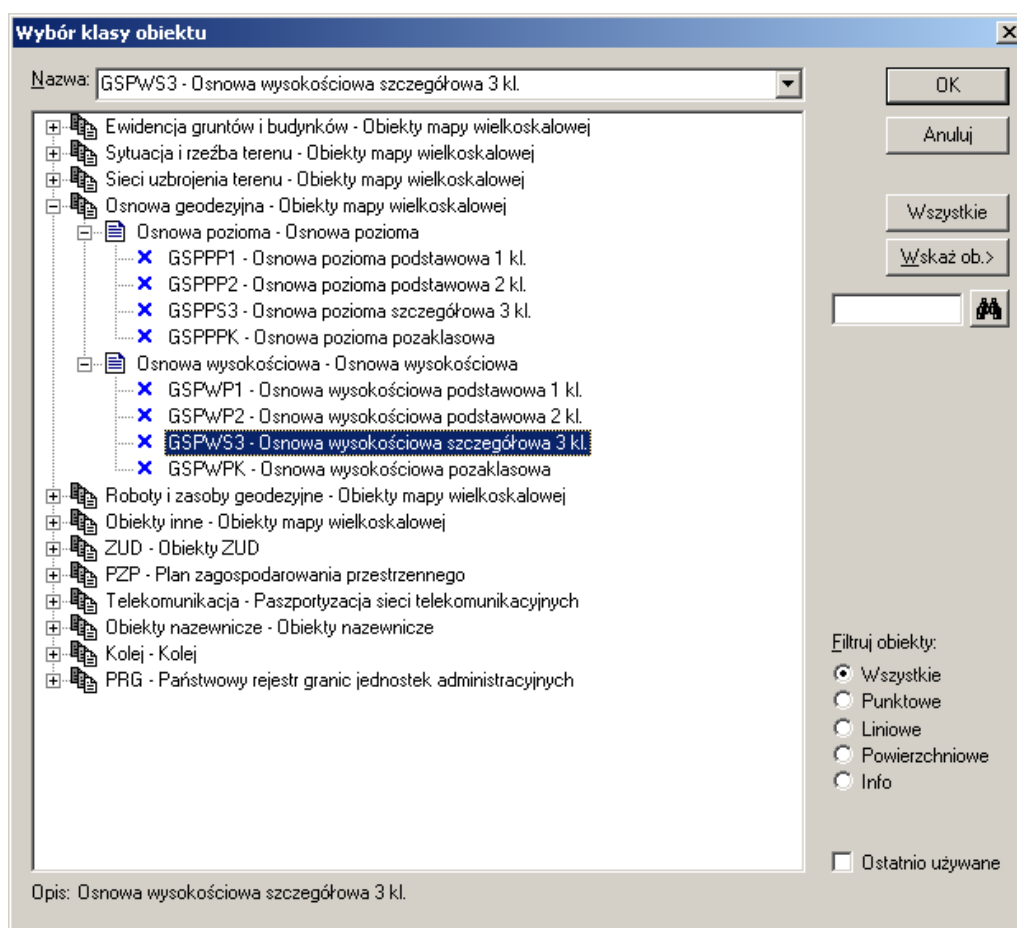


# Opracowanie bazy danych szczegółowej wysokościowej osnowy geodezyjnej w standardzie SIP GEO-INFO

## 1. Ogólne zasady

- W niniejszym opracowaniu przewiduje się jedynie wprowadzenie obiektów - Osnowa wysokościowa szczegółowa 3 klasy (kod GEO-INFO: GSPWS3) do bazy danych szczegółowej osnowy geodezyjnej prowadzonej w SIP GEO-INFO wraz z opisami topograficznymi.



Rysunek 1. Lista obiektów z grupy Osnowa wysokościowa

- Operatorzy zasobu numerycznego Wykonawcy muszą posiadać Identyfikator umożliwiający obiektywną autoryzację obiektów. Administrator systemu u Wykonawcy powinien dopilnować, aby identyfikatorem operatora był PESEL lub NIP.

## 2. Szczegóły opracowania numerycznego

W opisie atrybutów obiektów przyjmuje się następujące oznaczenia:

- [AW] – atrybut wymagany; treść musi być uzupełniona w ramach niniejszego opracowania
- [AF] – atrybut fakultatywny; treść powinna być uzupełniona, jeśli istnieją takie dane.

### 2.1. Obiekty bazy danych szczegółowej osnowy geodezyjnej (kod SIP GEO-INFO)

- GSPWS3 - Osnowa wysokościowa szczegółowa 3 kl..

Treść rekordu obiektu należy uzupełnić wg następujących reguł:

### 2.2. Zakładka „Atrybuty” wprowadzanego obiektu

The screenshot shows a software window titled "Wprowadzanie - 1 obiekt" with a tabbed interface. The "Atrybuty" tab is selected. The main area contains a list of attributes for the object "Kod: GSPWS3 - Osnowa wysokościowa szczegółowa 3 kl.". The attributes and their input types are as follows:

Atrybut	Typ pola
Numer	Pole tekstowe
Numer w układzie 1965	Pole tekstowe
Numer w układzie 2000	Pole tekstowe
Id zgłoszenia lub KEREG	Menu rozwijane
Metoda pozyskania danych	Menu rozwijane
Numer głowicy znaku	Pole tekstowe
Rok aktualności	Pole tekstowe
Typ stabilizacji	Menu rozwijane
Stan stabilizacji znaku	Menu rozwijane
Typ zabudowy	Menu rozwijane
Sposób wyznaczenia	Menu rozwijane
Błąd położenia punktu	Pole tekstowe (jednostka: m)
Błąd wyznaczenia wysokości	Pole tekstowe (jednostka: m)
Rodzaj wysokości	Menu rozwijane
Typ punktu	Menu rozwijane
Poziom odniesienia	Menu rozwijane
Typ wyznaczenia wysokości	Menu rozwijane
Punkt odniesienia wysokości	Menu rozwijane
Status punktu	Menu rozwijane
Opis położenia punktu	Pole tekstowe
Identyfikator GEOS	Pole tekstowe
Nazwa punktu	Pole tekstowe
Miejscowość	Menu rozwijane
_Uwagi	Pole tekstowe

At the bottom of the dialog, there are buttons for "Nowy kod...", "Auto", "OK", and "Anuluj".

Rysunek 2. Atrybuty opisowe wprowadzanego obiektu

Lista atrybutów do weryfikacji lub uzupełnienia:

- [AW] – KOD; Weryfikacja poprawności użytego kodu obiektu w SIP GEO-INFO
- [AW] – NUMER; numer pkt. osnowy zgodny z rozporządzenie ministra administracji i cyfryzacji z dnia 14 lutego 2012 r. w sprawie osnów geodezyjnych, grawimetrycznych i magnetycznych(Dz. U. z 2012 r., poz. 352)

*UWAGA! Numerację punktów uzgodnić z Zamawiającym.*

- NUMER INNY(Numer w układzie 1965); pozostawiamy niewypełniony
- [AW] – METODA POZYSKANIA DANYCH; Atrybut słownikowy, należy wybrać ze słownika
- [AW] – [NUMER GŁOWICY ZNAKU; pozostawiamy niewypełniony
- [AW] – ROK AKTUALNOŚCI; wypełnić
- [AW] - TYP STABILIZACJ; Atrybut słownikowy, należy wybrać ze słownika ,
- [AW] – STAN STABILIZACJI ZNAKU; Atrybut słownikowy, należy wybrać ze słownika,
- [AW] - TYP ZABUDOWY; Atrybut słownikowy, należy wybrać ze słownika,
- [AW] – TYP PUNKTU; Atrybut słownikowy, należy wybrać ze słownika,
- [AW] - BŁĄD WYZNACZENIA WYSOKOŚCI; podać wartość
- [AW] – RODZAJ WYSOKOŚCI; Atrybut słownikowy, należy wybrać ze słownika,
- [AW] – TYP WYZNACZENIA WYSOKOŚCI; Atrybut słownikowy, należy wybrać ze słownika,
- [AW] – PUNKT ODNIESIENIA WYSOKOŚCI; Atrybut słownikowy, należy wybrać ze słownika,
- [AW] - NAZWA PUNKTU; Nazwa punktu osnowy będąca zazwyczaj nazwą obiektu terenowego, jeżeli brak jest miejscowości.
- [AW] – MIEJSCOWOŚĆ; Atrybut słownikowy, należy wybrać ze słownika; (nie mylić z nazwą obrębu); słownik należy pobrać od Zamawiającego,
- [AF] – \_UWAGI; Istotne informacje po uzgodnieniu z Zamawiającym.

### 2.3. Zakładka „Geometria”

Wprowadzanie - 1 obiekt

Atrybuty Geometria Opisy Prymitywy Relacje Pliki Powiązania Raporty Informacje

Współrzędne w układzie: 2000\_15 Pokaż>

X:  Y:  H:  Wskaż>

B:  L:  Elipsoida:

Współrzędne dodatkowe:

Układ współrzędnych	X	Y	H

Dodaj Usuń

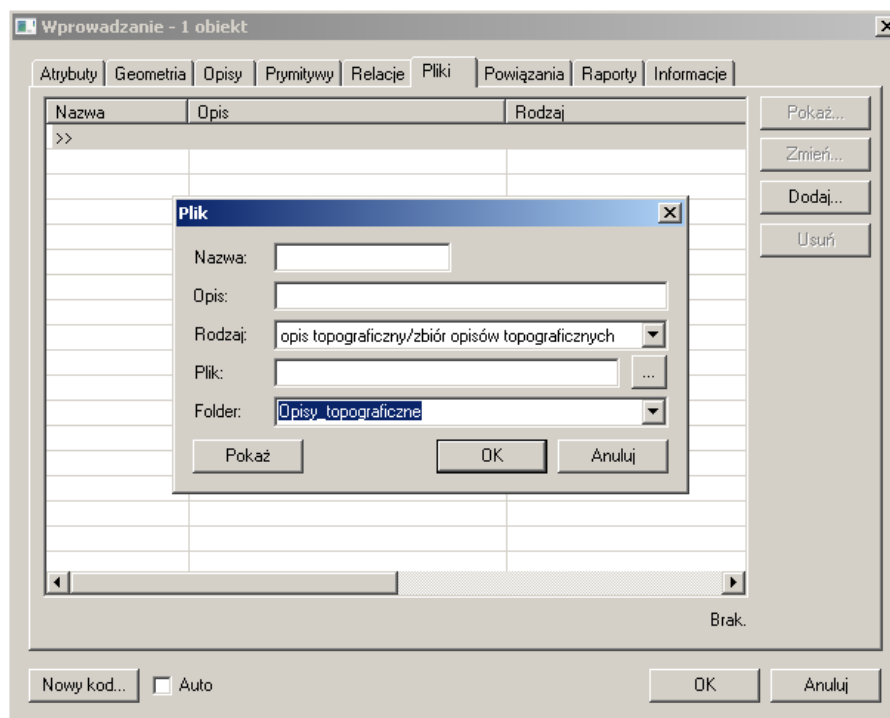
Nowy kod...  Auto OK Anuluj

Rysunek 3 Dane geometryczne wprowadzanego obiektu

- Podać współrzędne X,Y płaskie prostokątne w układzie PL-2000, strefa 5
- Wysokość H; podać wysokość punktu osnowy w układzie wysokościowymi PL-KRON86

### 2.4. Zakładka „Pliki” wprowadzanego obiektu

W niniejszym opracowaniu przewiduje się dołączenie do każdego obiektu przynajmniej trzech rodzajów plików (w kolejności jak poniżej).



#### 2.4.1. Wymagane informacje dla podłączanego pliku zawierającego opis topograficzny:

- [AW] – Nazwa; Opis
- [AW] – Opis; Opis topograficzny
- [AW] – Rodzaj; Atrybut słownikowy, wybrać: opis topograficzny/ zbiór opisów topograficznych
- [AW] – Plik; Wskazanie na plik(fizycznie na dysku)
- [AW] – Folder; Alias, pobrać od Zamawiającego

#### 2.4.2. Wymagane informacje dla podłączanych plików zawierających fotografie (zdjęcie):

- [AW] – Nazwa; Dopuszczalne nazwy: „Daleko”, „Blisko”
  - W przypadku większej ilości plików: Daleko1, Daleko2.....itd.
- [AW] – Opis; Dopuszczalne opisy pliku: „Fotografia z daleka”, „Fotografia z bliska”
- [AW] – Rodzaj; Atrybut słownikowy, opis topograficzny/ zbiór opisów topograficznych
- [AW] – Plik; Wskazanie na plik(fizycznie na dysku)
- [AW] – Folder; Alias, pobrać od Zamawiającego

### 3. Rodzaje i nazwy plików dołączanych do poszczególnych obiektów

#### 3.1. Opis topograficzny

- Format pliku: TIFF, Rozdzielczość-300dpi, głębina-1bit, kompresja CCITT,
- nazwa\_pliku.tif

#### 3.2. Fotografia daleka,

- Format pliku: JPG, Rozdzielczość-uzgodnić z Zamawiającym, głębina-24bit

- nazwa\_pliku\_1.jpg

### 3.3.Fotografia bliska.

- Format pliku: JPG, Rozdzielczość-uzgodnić z Zamawiającym, głębia-24bit
- nazwa\_pliku\_2.jpg

### 3.4.Nazwa pliku

Nazwa pliku – numer pkt. osnowy zgodny z rozporządzenie ministra administracji i cyfryzacji z dnia 14 lutego 2012 r. w sprawie osnów geodezyjnych, grawimetrycznych i magnetycznych(Dz. U. z 2012 r., poz. 352).

*UWAGA! Numerację punktów uzgodnić z Zamawiającym.*

## 4. Sposób katalogowania dołączanych plików

Nazwa katalogu	Nazwa katalogu	Nazwa pliku
Osnowa wysokościowa	Numer sekcji w skali 1:10000 w układzie 2000	Nazwa pliku zgodna z pkt 3.

## 5. Słowniki atrybutów opisowych z bazy danych PODGiK w Świebodzinie

Atrybuty słownikowe używane do aktualizacji obiektów osnowy szczegółowej należy pobrać od Zamawiającego.