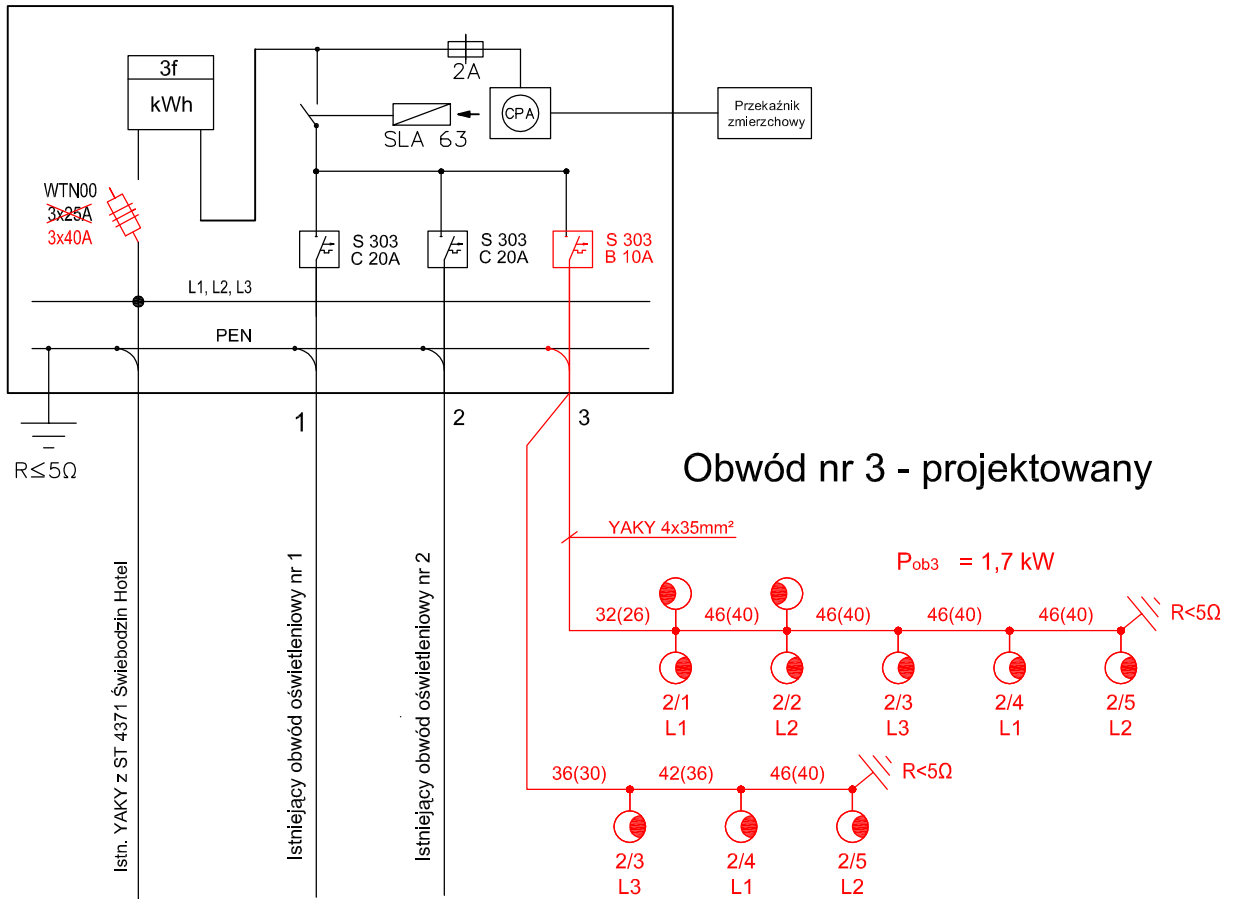




# ul. Kolejowa

Istn. szafka oświetleniowa OD 371

Wymiana zabezpieczenia głównego na wartość 3x40A  
 Montaż zabezpieczenia ob. nr 3 typu S303 B 10A



 Projektowany słup oświetleniowy stalowy (WDR21) h=7,75m z oprawą SGS 104/150W

WYKONAWCA BIURO PROJEKTOWO - USŁUGOWE  Kamionki, Os. Kresowe 5 62-023 Gądkki	Stadium	PROJEKT BUDOWLANY			
	Tytuł rysunku	SCHEMAT POŁĄCZEŃ KABLOWYCH			
	Stanowisko	Imię i nazwisko	Nr uprawnień	Specjalność	Podpis
INWESTOR Zarząd Powiatu w Świebodzinie ul. Kolejowa 2, 66-200 Świebodzin	Projektant	inż. Piotr Piskkorek	ZAP/0219/POOE/12	Elektryczna	
	Asystent projektanta		-	-	
TEMAT Przebudowa ulic: Kolejowej i Sulechowskiej w Świebodzinie	Sprawdzający	inż. Wojciech Marciniak	331/74/Pm	Elektryczna	
	DATA:	07.2013		SKALA:	---
	BRANŻA:	ELEKTRYCZNA	RYSunEK NUMER:	3	ARKUSZ NUMER: