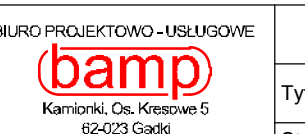




LEGENDA:

- projektowany krawężnik betonowy 15x30x100 cm
- projektowana krawężń jezdní
- projektowane obrzeże betonowe 8x30x100 cm
- projektowany krawężnik obniżony
- projektowany krawężnik (opornik) betonowy 12x25x100 cm
- projektowane oznakowanie pionowe
- istniejące oznakowanie pionowe
- projektowana jezdnia bitumiczna
- chodnik z betonowej kostki brukowej
- projektowany zjazd z betonowej kostki brukowej
- proj. zatoka autobusowa z bet. kostki brukowej



BIURO PROJEKTOWO-USŁUGOWE		Stadium		PROJEKT ORGANIZACJI RUCHU	
bamp		Karłowicki, Os. Kielebskie 5 62-023 Gajka		PLAN SYTUACYJNY	
INWESTOR	Projektant	inż. Marcin Kuciak	Nr uprawnień	Specjalność	Podpis
Starostwo Powiatowe w Świebodzinie ul. Kolejowa 2 66-200 Świebodzin	inż. Piotr Kuciak	WKP/0260/PW/008	720/85Lo	Projektowanie i kierowanie robotami budowlanymi bez ograniczeń w specjalności drogowej Projektowanie i kierowanie robotami budowlanymi bez ograniczeń w zakresie dróg ulic i mostów	
TEMAT	DATA:	08.2016	SKALA:	1:500	
Przebudowa drogi powiatowej nr 1231F Wilkowo - Borów - Ołobok odc. Borów	BRANŻA:	DROGOWA	RYСУNEK NUMER:	2	ARKUSZ NUMER:
					1