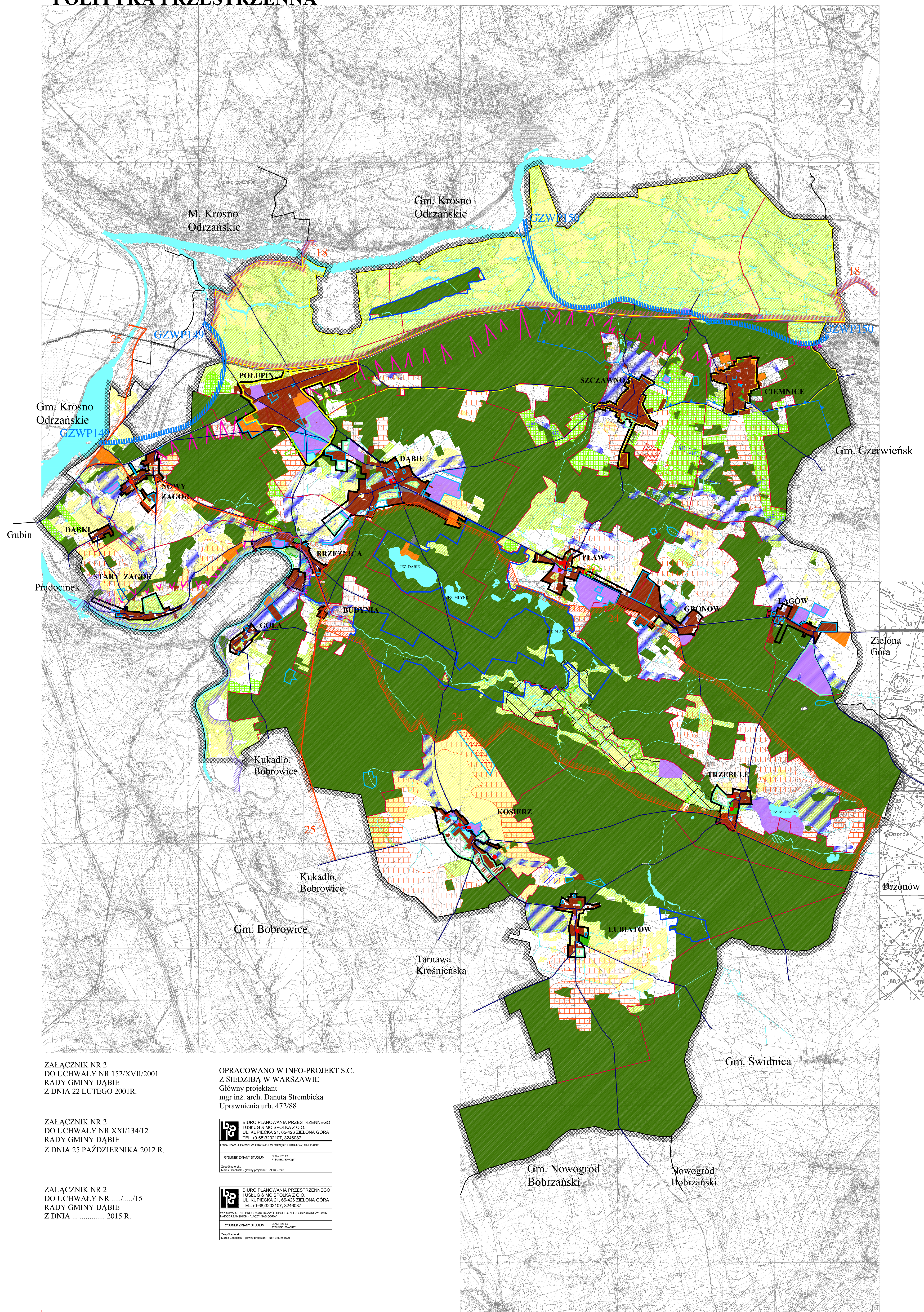


POLITYKA PRZESTRZENNA



ZALĄCZNIK NR 2
DO UCHWAŁY NR 152/XVII/2001
RADY GMINY DĄBIE
Z DNIA 22 LUTEGO 2001R.

ZALĄCZNIK NR 2
DO UCHWAŁY NR XXII/134/12
RADY GMINY DĄBIE
Z DNIA 25 PAŹDZIERNIKA 2012 R.

ZALĄCZNIK NR 2
DO UCHWAŁY NR/15
RADY GMINY DĄBIE
Z DNIA 2015 R.

OPRACOWANO W INFO-PROJEKT S.C.
Z SIEDZIBĄ W WARSZAWIE
Główny projektant
mgr inż. arch. Danuta Strembicka
Uprawnienia urb. 472/88

BIURO PLANOWANIA PRZESTRZENNEGO
TULSKA 8 MC SPÓDKA Z O.O.
UL. KUPIECKA 21, 05-408 ZIELONA GÓRA
TEL. 0-853202107, 2346697

BIURO PLANOWANIA PRZESTRZENNEGO
TULSKA 8 MC SPÓDKA Z O.O.
UL. KUPIECKA 21, 05-408 ZIELONA GÓRA
TEL. 0-853202107, 2346697

OZNACZENIA

Ogólne

- Graniczność gminy i miasta
- Graniczność sołectw
- Tereny rolne o słabej bonitacji
- Ograniczenia w zabudowie
 - Grunty do III klasy bonitacyjnej
 - Graniczność złóż udokumentowanych
 - Graniczność terenu górniczego
 - Graniczność obszaru górniczego
- Tereny niekorzystne dla budownictwa
 - torfy
 - łąki, pastwiska

- duże spadki terenu
- szczególnie niekorzystne
- Wykluczenia terenów z zabudowy
 - Drogi
 - Linie kolejowe
 - Wody powierzchniowe
 - Lasy
 - Tereny ogrodów działkowych
 - Zieleń parkowa

Polityka ochronna

- Graniczność Obszarów Natura 2000
- Graniczność Obszarów Chronionego Krajobrazu
- Graniczność lasów ochronnych
- Graniczność GZWP nr 149 i 150
- Projektowana graniczność obszaru ochronnego GZWP 150
- Obiekty lub grupy obiektów z rejestru zabytków
- Teren cmentarza

Polityka przestrzenna

- Obszary istniejącej zabudowy zagrodowej i mieszkaniowo-usługowej oraz przeznaczone pod tego rodzaju zabudowę w planie obowiązującym w 2000 r.
- Obszar zabudowy związanej z produkcją, przetwórstwem, rzemiosłem lub hurtowniami oraz usługami
- Obszar zabudowy letniskowej, mieszkaniowej jednorodzinnej i usługowej lub zagospodarowania związanego z rekreacją i sportem

Tereny specjalne

- Linia zwartej zabudowy wsi
- Graniczność terenów objętych programem RSGGN - Łączy Nas Odra
- Graniczność terenów objętych programem RSGGN - Łączy Nas Odra oraz miejscowymi planami zagospodarowania przestrzennego

Obszary preferowane do:

- zabudowy zagrodowej i mieszkaniowo-usługowej
- zabudowy związanej z produkcją, przetwórstwem, rzemiosłem lub hurtowniami oraz usługami
- zabudowy letniskowej, mieszkaniowej jednorodzinnej i usługowej lub zagospodarowania związanego z rekreacją i sportem
- zalesień

Polityka planistyczna

- Graniczność obszarów ze sporządzonymi zmianami planu ogólnego po 01.01.1995 r.
- Graniczność obszaru do obowiązkowego sporządzenia planu miejscowego