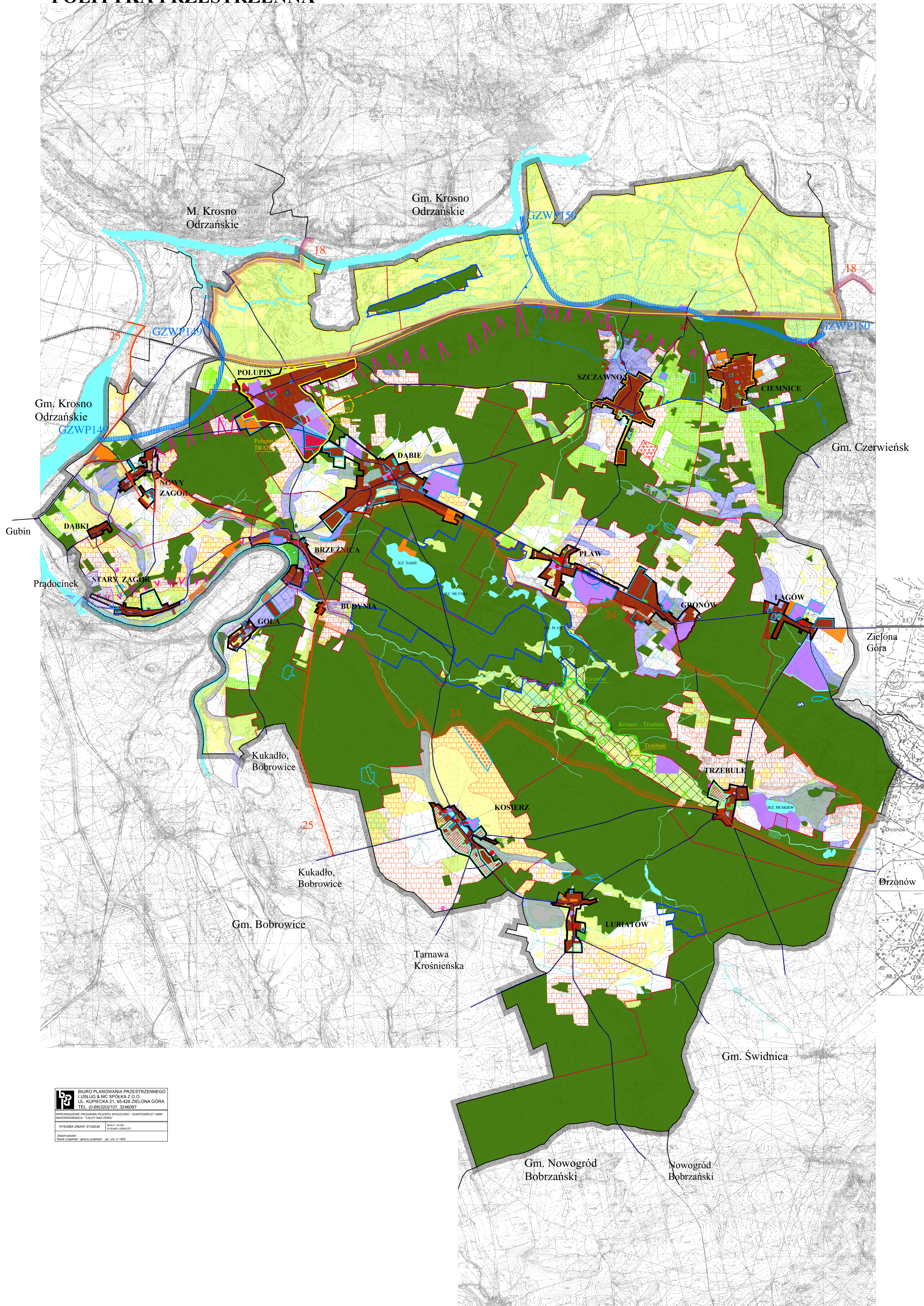


ZMIANA STUDIUM UWARUNKOWAŃ I KIERUNKÓW ZAGOSPODAROWANIA PRZESTRZENNEGO GMINY DĄBIE POLITYKA PRZESTRZENNA



BUREAU PLANOWANIA PRZESTRZENNEGO
LUBUSKO & M.C. SPÓŁKA Z O.O.
UL. KUPIECKA 21, 05-402 ZIELONA GÓRA
TEL. (0-48) 202107, 2046087
ARTYKULOWE PROGRAMY REGIONALNE - GOSPODARSTWO GMIN
WARSZAWA 2018, 2019
STYLIZACJA DANYCH: STYLIZACJA
DANE: DĄBIE
Dokumentacja: plany przestrzenne, 1:25 000

OZNACZENIA

Ogólne

- Granica gminy i miasta
- Granica sołectw
- Tereny rolne / tereny rolne o słabej bonitacji

Ograniczenia w zabudowie

- Grunty do III klasy bonitacyjnej
- Granice udokumentowanych złóż - torfy
- Granice udokumentowanych złóż - piaski i żwiry
- Granica planowanego powiększenia obszaru górniczego "Kosierz - Trzebule"
- Tereny niekorzystne dla budownictwa
- torfy
- łąki, pastwiska

- duże spadki terenu
- szczególnie niekorzystne

Wykluczenia terenów z zabudowy

- Drogi / drogi planowane
- Linie kolejowe
- Wody powierzchniowe
- Lasy
- Tereny ogrodów działkowych
- Zieleń parkowa
- Otwory zlikwidowane

Polityka ochronna

- Granica Obszarów Natura 2000
- Granica Obszarów Chronionego Krajobrazu
- Granica lasów ochronnych
- Granice GZWP nr 149 i 150
- Projektowana granica obszaru ochronnego GZWP 150
- Obiekty lub grupy obiektów z rejestru zabytków
- Teren cmentarza ze strefami ochronnymi 50m i 150m

Polityka przestrzenna

- Obszary istniejącej zabudowy zagrodowej i mieszkaniowo-usługowej wraz terenami publicznej infrastruktury społecznej i rekreacyjno-wypoczynkowej
- Obszar zabudowy związanej z produkcją, przetwórstwem, rzemiosłem lub hurtowniami oraz usługami
- Obszar zabudowy usługowej z dopuszczeniem zabudowy mieszkaniowej lub zagospodarowania związanego z rekreacją i sportem
- Obszar zabudowy letniskowej, mieszkaniowej jednorodzinnej i usługowej lub zagospodarowania związanego z rekreacją i sportem

Tereny specjalne

- Linia zwartej zabudowy wsi
- Granice terenów objętych programem RSGGN - Łączy Nas Odra
- Granice terenów objętych programem RSGGN - Łączy Nas Odra oraz miejscowymi planami zagospodarowania przestrzennego

- Obszary preferowane do: zabudowy zagrodowej i mieszkaniowo-usługowej
- zabudowy związanej z produkcją, przetwórstwem, rzemiosłem lub hurtowniami oraz usługami
- zabudowy letniskowej, mieszkaniowej jednorodzinnej i usługowej lub zagospodarowania związanego z rekreacją i sportem
- zalesień

Polityka planistyczna

- Granica obszarów ze sporządzonymi zmianami planu ogólnego po 01.01.1995 r.
- Granica obszaru do obowiązkowego sporządzenia planu miejscowego