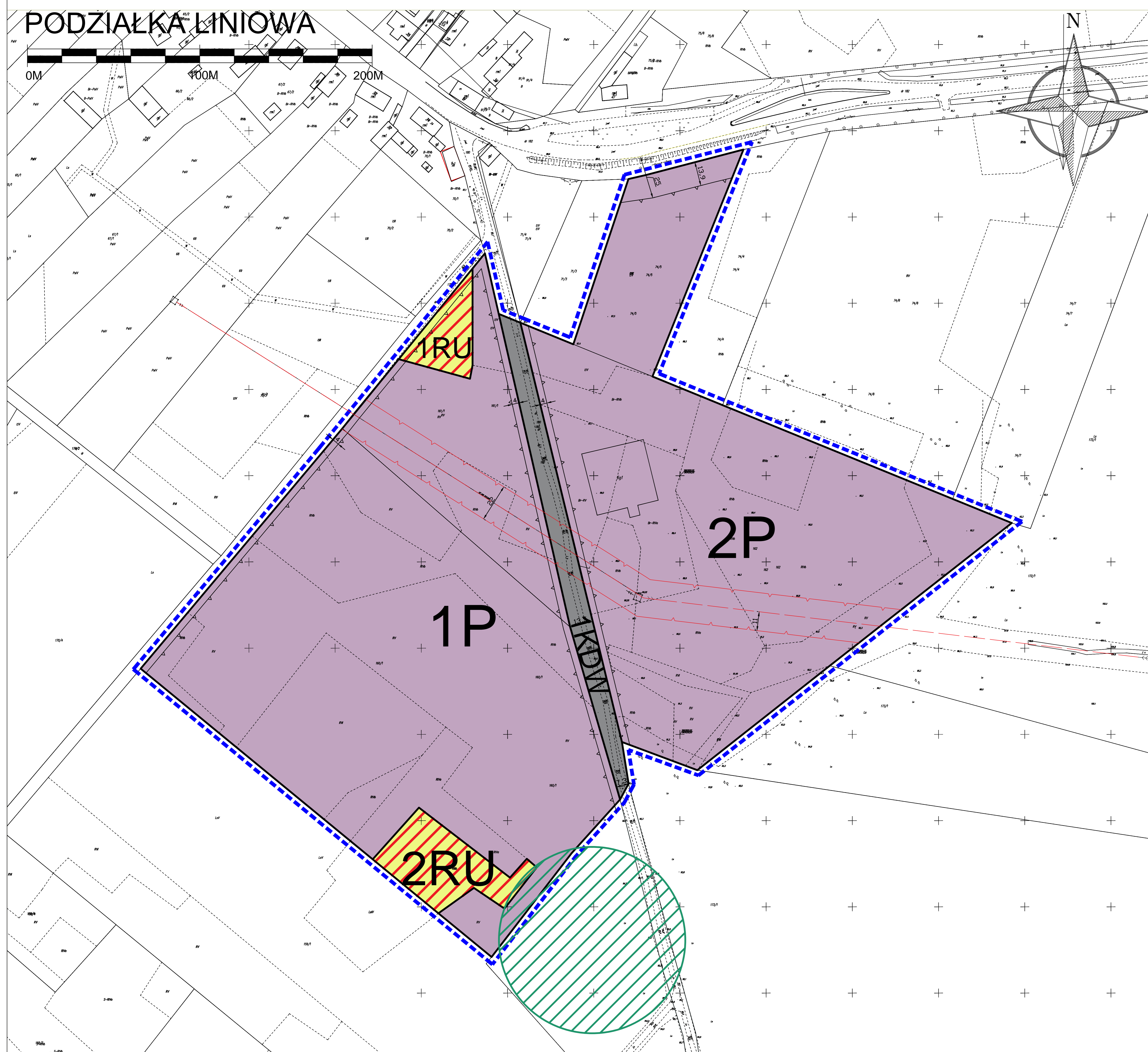

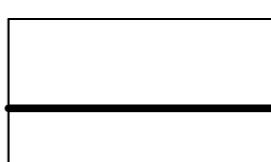
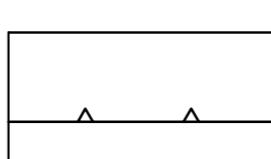
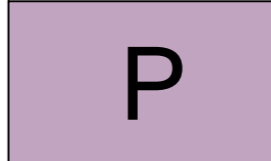






MIEJSCOWY PLAN ZAGOSPODAROWANIA PRZESTRZENNEGO GMINY DĄBIE W OBRĘBIE GRONÓW skala 1:1000

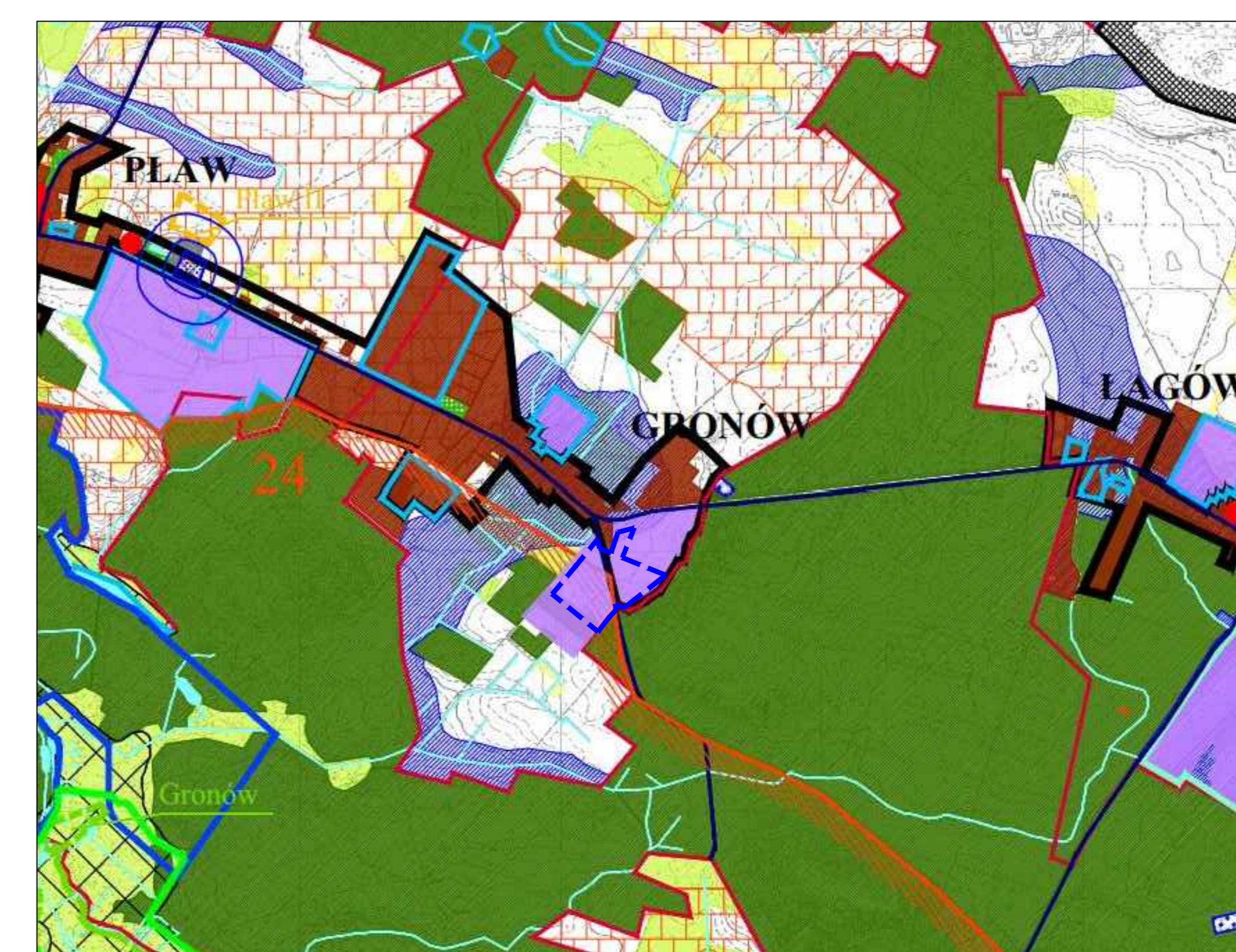
ZAŁĄCZNIK NR 1



LEGENDA:

-  GRANICA OPRACOWANIA PLANU
-  LINIE ROZGRANICZAJĄCE TERENY O RÓŻNYM PRZEZNACZENIU LUB RÓŻNYCH ZASADACH ZAGOSPODAROWANIA
-  NIEPRZEKRACZALNE LINIE ZABUDOWY
-  P TERENY OBIEKTÓW PRODUKCYJNYCH, SKŁADÓW I MAGAZYNÓW
-  RU TERENY OBSŁUGI PRODUKCJI W GOSPODARSTWACH ROLNYCH, SADOWNICZYCH I OGRODNICZYCH
-  KDW TERENY DRÓG WEWNĘTRZNYCH
-  NAPOWIETRZNA LINIA WN-110kV Z PASEM OCHRONY FUNKCYJNEJ O SZEROKOŚCI MIN. 22,0M (PO 11,0M OD OSI LINII)
-  STANOWISKO ARCHEOLOGICZNE

WYRYS ZE STUDIUM



 granice terenu objętego planem