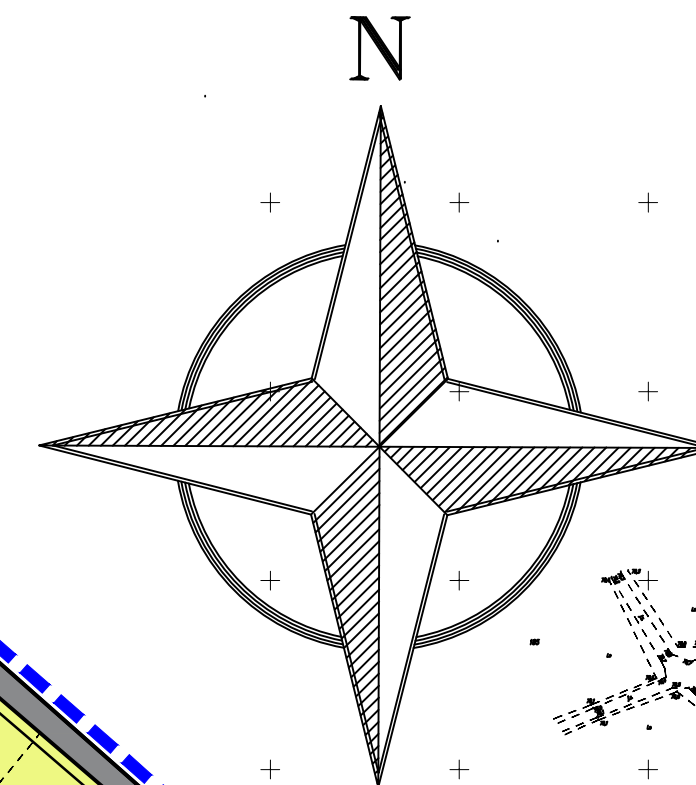
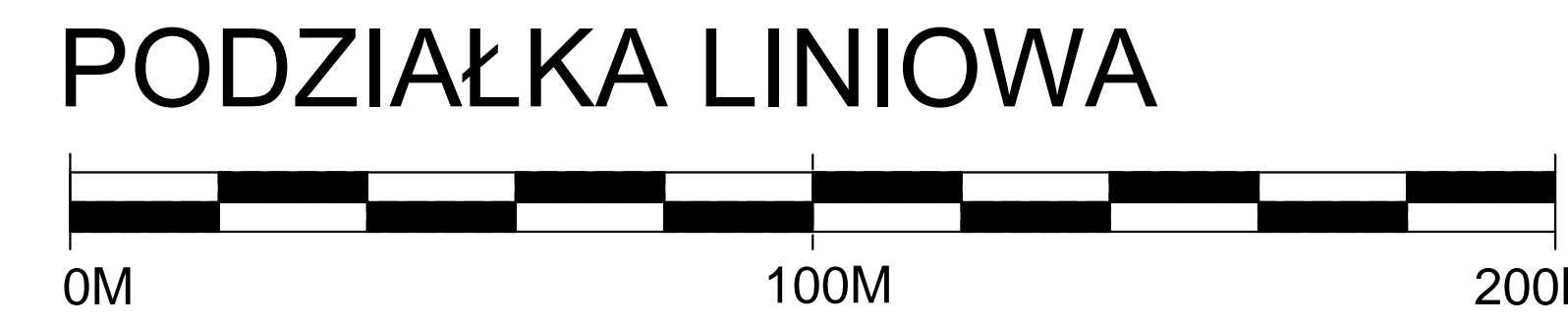


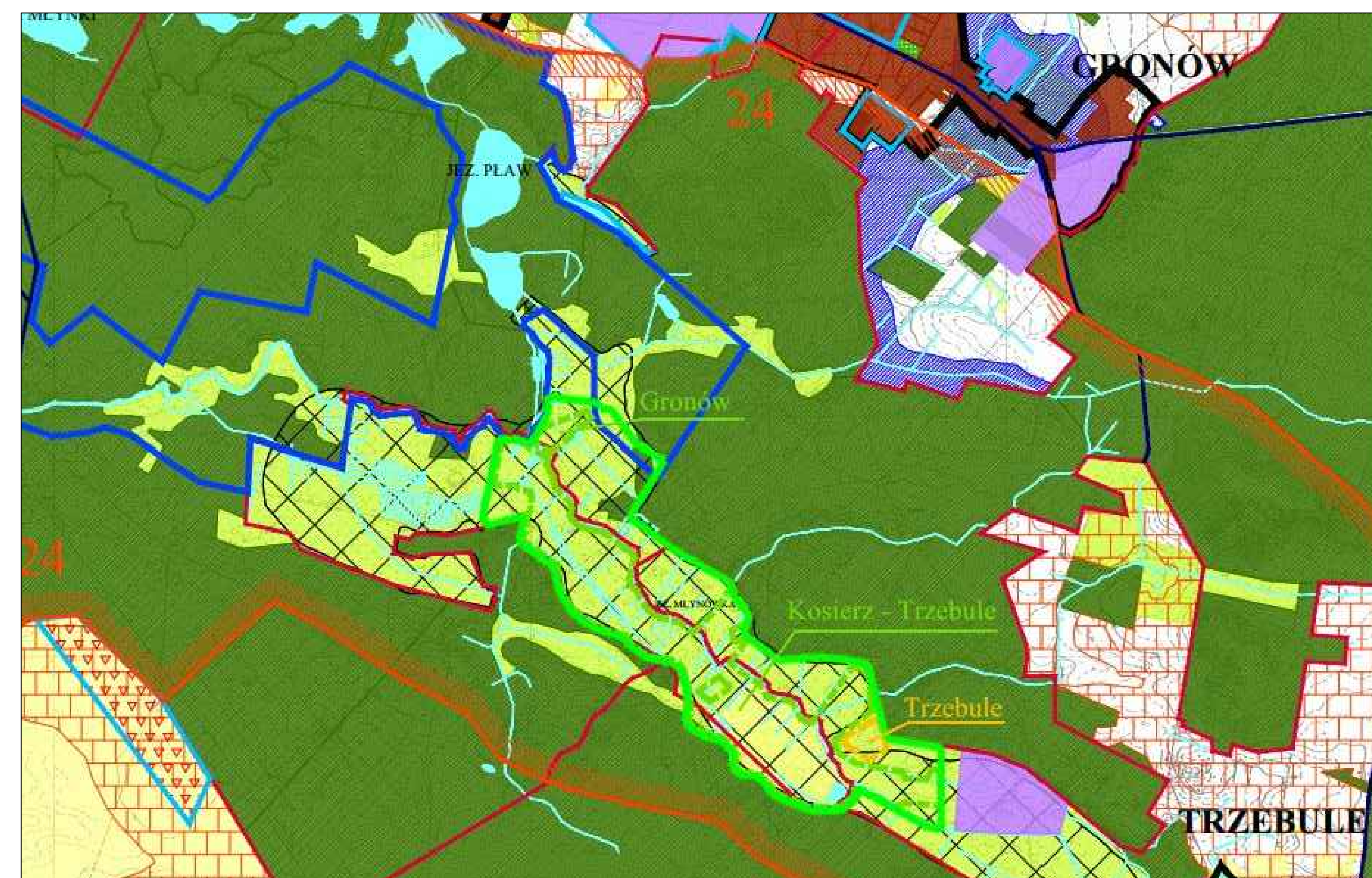
MIEJSCOWY PLAN ZAGOSPODAROWANIA PRZESTRZENNEGO GMINY DĄBIE W OBREBACH: GRONÓW, TRZEBULE, KOSIERZ skala 1:2000



LEGENDA:

- GRANICA OPRACOWANIA PLANU
 - LINIE ROZGRANICZAJĄCE TERENY O RÓŻNYM PRZEZNACZENIU LUB RÓŻNYCH ZASADACH ZAGOSPODAROWANIA
 - NIEPRZEKRACZALNE LINIE ZABUDOWY
 - GRANICE TERNÓW GÓRNICZYCH: GRONÓW I TRZEBULE
 - GRANICE ZŁÓŻ UDOKUMENTOWANYCH GRONÓW
 - GRANICE OBASZARÓW GÓRNICZYCH: GRONÓW I TRZEBULE
 - GRANICE ZŁÓŻ UDOKUMENTOWANYCH TRZEBULE
 - GRANICA: ZŁÓŻ UDOKUMENTOWANYCH, TERENÓW I OBASZARÓW GÓRNICZYCH KOSIERZ - TRZEBULE
 - TERENY POWIERZCHNIOWEJ EKSPLOATACJI ZŁÓŻ KOPALIN TORFU \ TERENY UŻYTKÓW ZIELONYCH, TERENY ZADRZEWIEŃ I ZAKRZEWIEŃ, TERENY WÓD POWIERZCHNOWYCH ŚRÓDLĄDOWYCH
 - TERENY PLANOWANEJ POWIERZCHNIOWEJ EKSPLOATACJI ZŁÓŻ KOPALIN TORFU \ TERENY UŻYTKÓW ZIELONYCH, TERENY ZADRZEWIEŃ I ZAKRZEWIEŃ, TERENY WÓD POWIERZCHNOWYCH ŚRÓDLĄDOWYCH
 - TERENY LEŚNE
 - TERENY ZADRZEWIONE I ZAKRZEWIONE
 - TERENY WÓD POWIERZCHNIOWYCH
 - TERENY DRÓG WEWNĘTRZNYCH
 - TERENY LEŚNE WYMAGAJĄCE DECYZJI ZEZWALAJĄCEJ NA WYŁĄCZENIE GRUNTU Z PRODUKCJI LEŚNEJ
- CAŁY OBSZAR OBJĘTY MIEJSCOWYM PLANEM ZAGOSPODAROWANIA PRZESTRZENNEGO POŁOŻONY JEST W OBSZARZE CHRONIONEGO KRAJOBRAZU RYNNA - POPŁAWSKA

WYRYS ZE STUDIUM



granice terenu objętego planem

