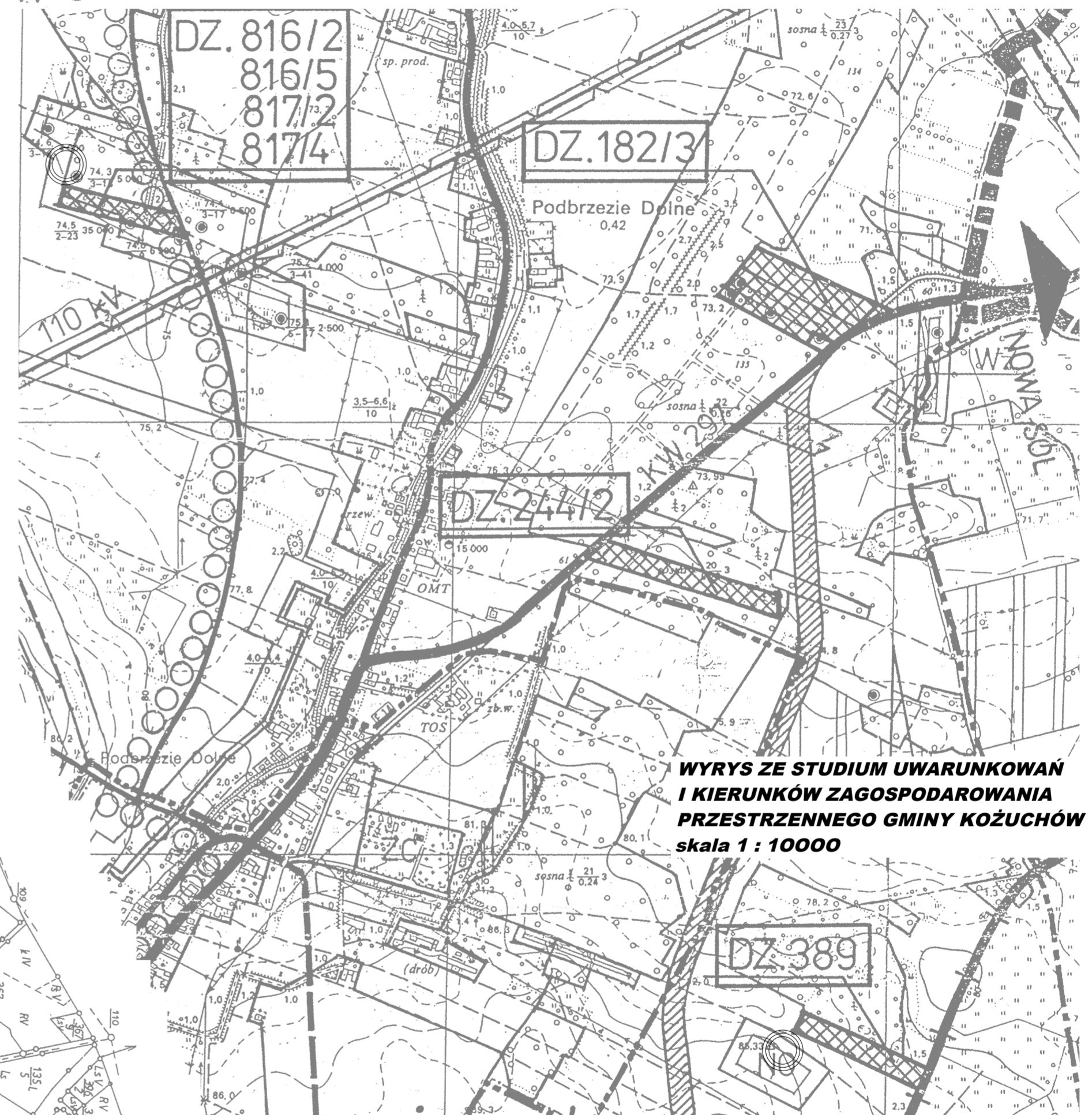


GMINA KOŻUCHÓW, WIEŚ PODBRZEZIE DOLNE
obszar nr 8 - działki nr ewid. 182/3, 244/2, 816/2,
816/5, 817/2, 817/4

MIEJSCOWY PLAN ZAGOSPODAROWANIA
PRZESTRZENNEGO

0 100m 200m skala 1 : 5000



WYRYS ZE STUDIUM UWARUNKOWAŃ
I KIERUNKÓW ZAGOSPODAROWANIA
PRZESTRZENNEGO GMINY KOŻUCHÓW
skala 1 : 10000

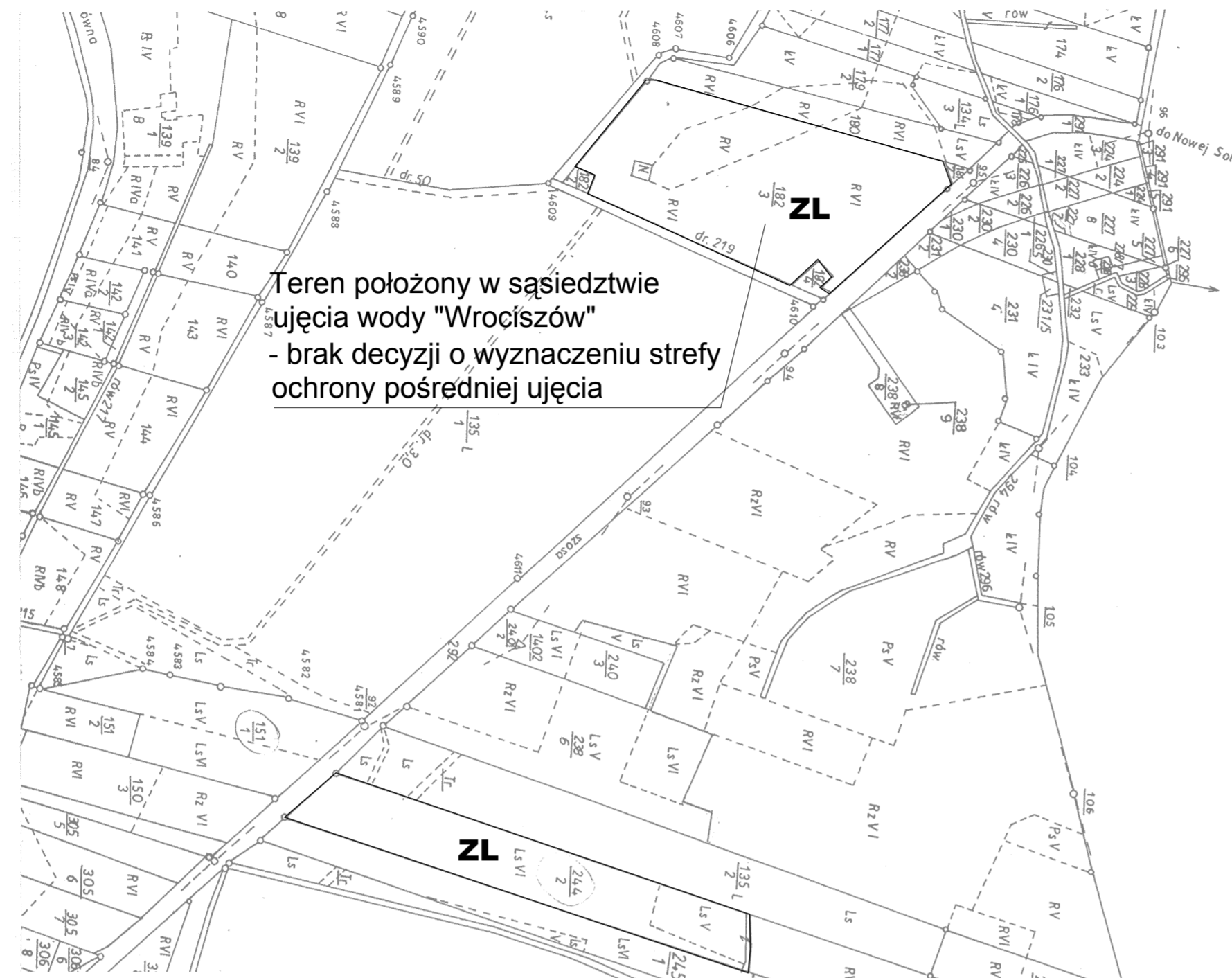
Rysunek planu stanowi załącznik nr 8 do uchwały nr XXVIII/221/05
 Rady Miejskiej w Kożuchowie z dnia 30 czerwca 2005 r.



BIURO PLANOWANIA PRZESTRZENNEGO
 I USŁUG & MC SPÓŁKA Z O.O.
 UL. KUPIECKA 21
 65-426 ZIELONA GÓRA
 TEL. (0-68)3202107, 3246087

OPRACOWANIE:
 mgr inż. arch. Teodor Adamus, nr upr. urb. 745/88, Z-181
 - zagadnienia przestrzenne
 mgr inż. arch. Katarzyna Łotysz - Z-356
 - opracowanie graficzne

NAPRA EVIDENCYJNA
 Skala 1:5000
 Woj. Lubuskie
 Gmina: Kożuchów
 Obręb: Podbrzezie Dolne
 Artuz Nazarek



Teren położony w sąsiedztwie ujęcia wody "Wrocławów"
 - brak decyzji o wyznaczeniu strefy ochrony pośredniej ujęcia

OZNACZENIA:

Granice terenów objętych planem miejscowym

ZL Tereny przeznaczone na cele gospodarki leśnej

Stanowiska archeologiczne

stanowisko archeologiczne
 Słocina
 - st. 29 (AZP 65-15/88)

Teren położony w sąsiedztwie ujęcia wody "Słocina"
 brak decyzji o wyznaczeniu strefy ochrony pośredniej ujęcia

stanowisko archeologiczne
 Kożuchów miasto
 - st. 31 (AZP 66-15/28)

ZL
 istniejący rów melioracyjny

STARCISZKO POWIATOWY W NOWEJ SOLI
 WYDZIAŁ GEODEZJI I KARTOGRAFII
 OBRĘB DOKUMENTACJI GEODEZYJNEJ I KARTOGRAFICZNEJ
 Powołana do zoponowienia dokumentu oryginalnego przywrócić do stanu zgodnego z oryginałem i wykonać kopie dokumentacji geodezyjnej i kartograficznej. Strona Powiatowego w Nowej Soli
 w dniu 08.07.2005
 Obiekt: Słocina
 Mapa: 286/62
 Powiat: Nowa Sól

NAPRA EVIDENCYJNA
 Skala 1:5000
 Woj. Lubuskie
 Gmina: Kożuchów
 Obręb: Podbrzezie Dolne
 Artuz Nazarek