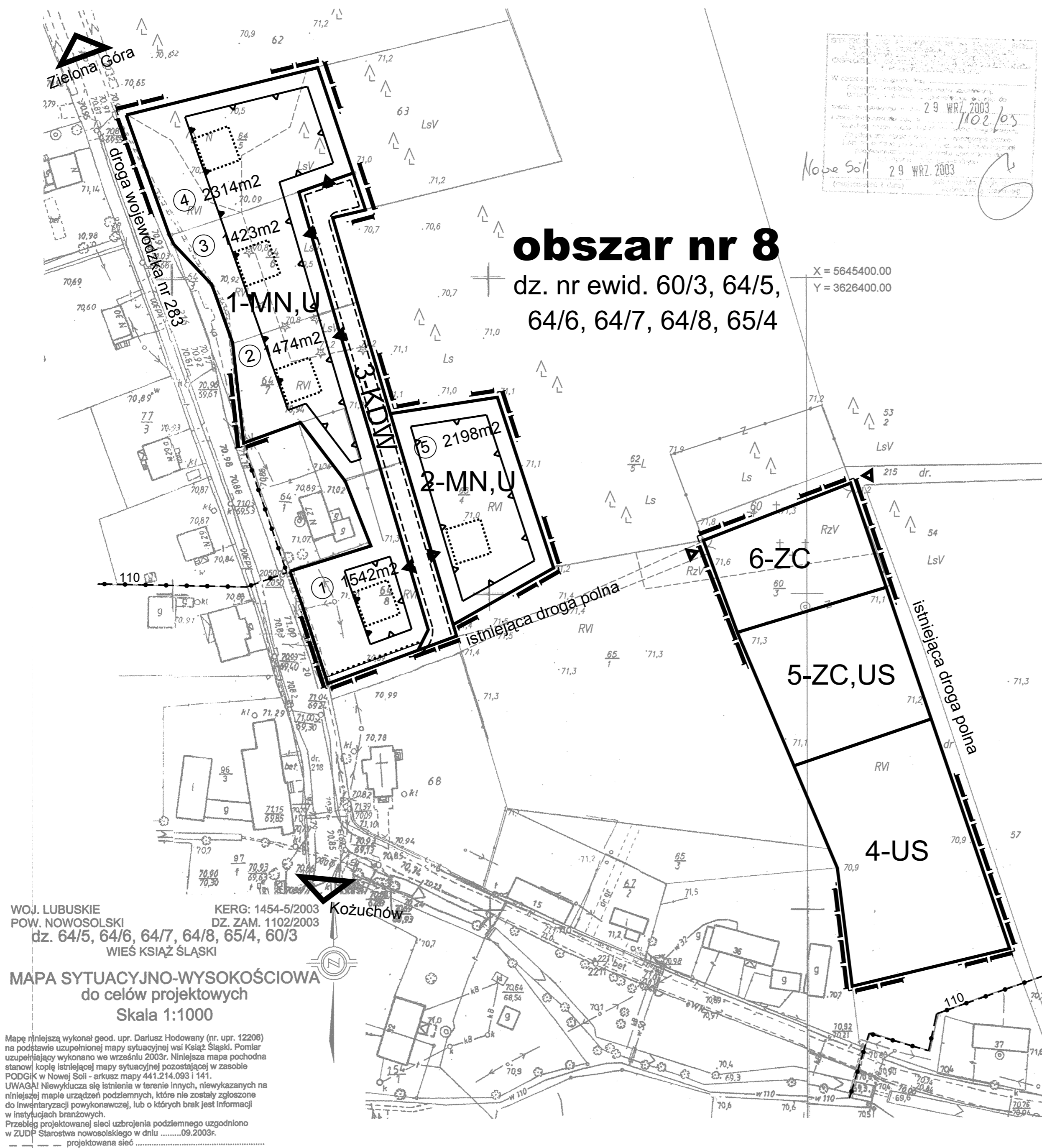


# GMINA KOŻUCHÓW - KSIĄŻ ŚLĄSKI

## MIEJSCOWY PLAN ZAGOSPODAROWANIA PRZESTRZENNEGO

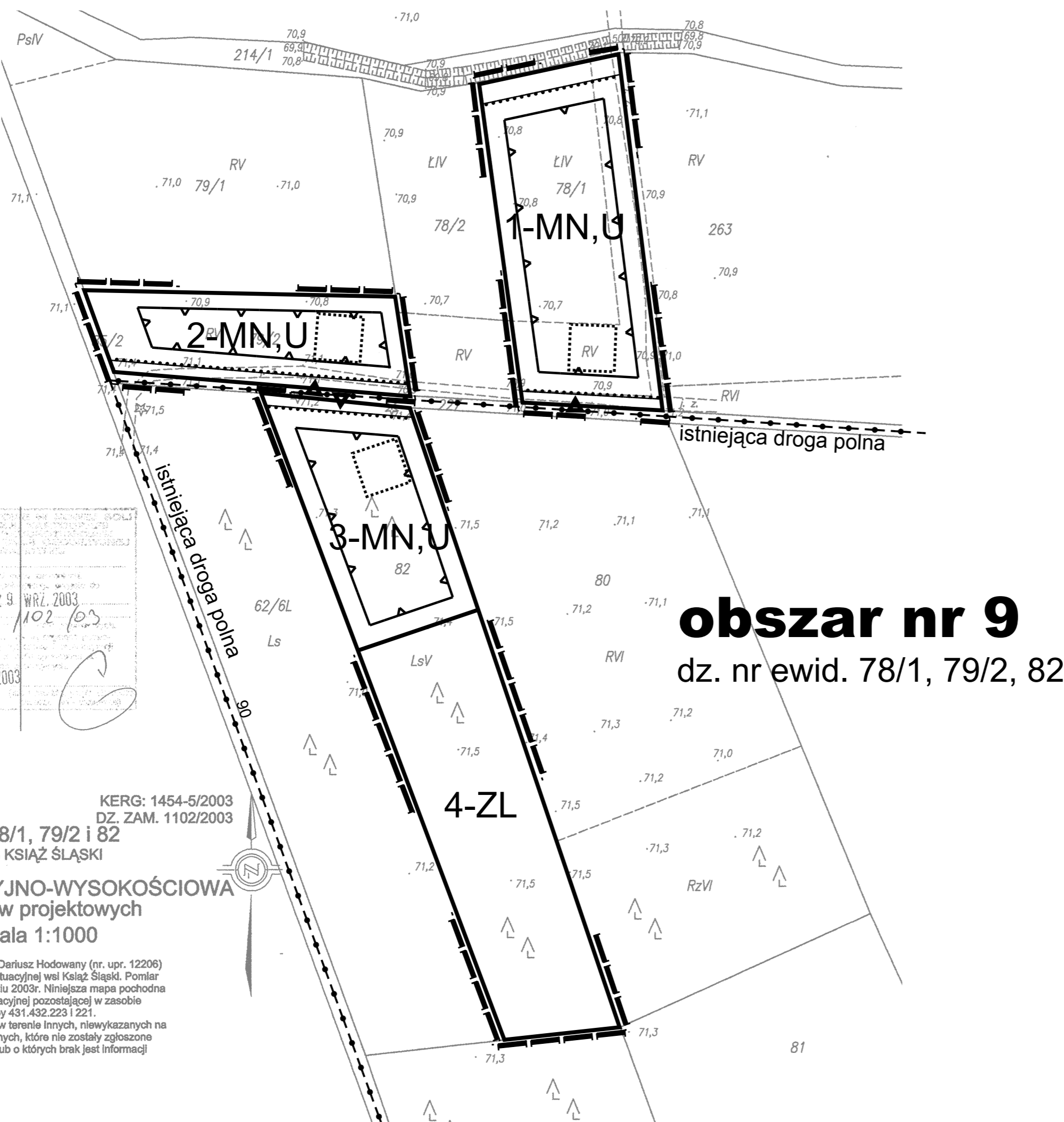
Rysunek planu stanowi załącznik nr 6 do uchwały nr XXVIII/222/05  
Rady Miejskiej w Kożuchowie z dnia 30 czerwca 2005 r.

0 50m 100m SKALA 1 : 1000



### OZNACZENIA

- Granice terenów objętych planem miejscowym
- Linie rozgraniczające tereny o różnych funkcjach
- Linie istniejącego podziału terenów na działki
- Linie wewnętrznego podziału terenów o różnych sposobach zagospodarowania - orientacyjne
- Obowiązujące linie zabudowy
- Nieprzekraczalne linie zabudowy
- Nieprzekraczalne linie projektowanych ogrodzeń od strony istniejących dróg i cieków wodnych
- Tereny zabudowy mieszkaniowej jednorodzinnej usług
- Teren cmentarza
- Rezerwa terenu pod powiększenie cmentarza - możliwość tymczasowego zagospodarowania na cele sportowo-rekreacyjne
- Teren o funkcji sportowo-rekreacyjnej
- Teren istniejącego lasu
- Teren dróg dojazdowych wewnętrznych
- Budynki projektowane - propozycja lokalizacji (usytuowanie i obrysy budynków nie są obowiązujące)
- Obsługa komunikacyjna wydzielonych działek (wjazdy na teren działek - orientacyjne)
- Istniejące przewody wodociągowe



**BIURO PLANOWANIA PRZESTRZENNEGO I USŁUG & MC SPÓŁKA Z O.O.**  
UL. KUPIECKA 21  
65-426 ZIELONA GÓRA  
TEL. (0-68)3202107, 3246087

### OPRACOWANIE:

mgr inż. arch. Teodor Adamus  
nr upr. urb. 745/88, Z-181  
- zagadnienia przestrzenne  
mgr inż. arch. Katarzyna Łotysz - Z-356  
- opracowanie graficzne  
mgr inż. IWONA CZAPLIŃSKA, nr upr.urb.1657, Z-267  
- infrastruktura sanitarna  
inż. LEON RECZUCH  
- elektroenergetyka, upr. nr 68/88/ZG